

Orientering

Formannskap Larvik kommune

30. november 2022

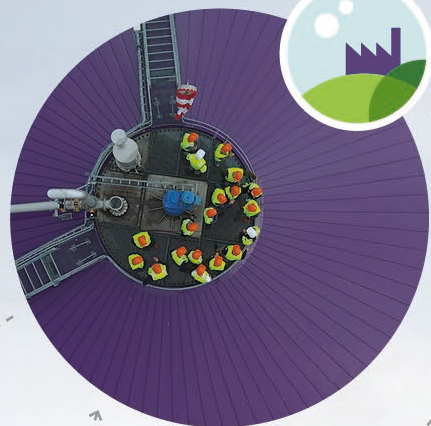
Greve Biogass AS

Agenda

1. Hva er Greve Biogass?
2. Ny eierstruktur

1. Hva er Greve Biogass AS?

Den Magiske Fabrikken



Den Magiske Fabrikken



Matavfall

Biogass som drivstoff



Biogjødsel



Jordbruk



Matproduksjon

Husdyrgjødsel



I hjemmet



Dagligvare





Råvarer 2021

- › 80 000 tonn husdyrgjødsel fra 33 gårdsbruk
- › 67 000 tonn matavfall fra 1,2 mill. innbyggere
- › 15 000 næringsavfall

Produkter 2021

- › 150 000 tonn biogjødsel
- › 10 millioner Nm³ biometan
 - › Erstatter 10 millioner liter diesel
 - › Energi tilsvarende 100 Gwh
- › CO₂ tilsvarende produksjon av 5 mill. kg grønnsaker i veksthus

Sirkulær
økonomi
i praksis

Gjenvinning av
mat til ny mat



2. Ny eierstruktur

Ny eierstruktur – hva ønsker vi å oppnå?

- Bli en betydelig og stabil produsent av biogass i Norge og Norden – dyrke den sirkulære historien
- Sikre bedre kontroll på hele verdikjeden:
 - Råstoff
 - Gassproduksjon og – salg
 - Videreforedling og verdiskapning av gjødselprodukter og gass, som grønn CO2
- Bli en foretrukket aktør og sikre et forpliktende samarbeid med strategisk viktige samarbeidspartnere innen råstoff, gass-salg og videreforedling av gass

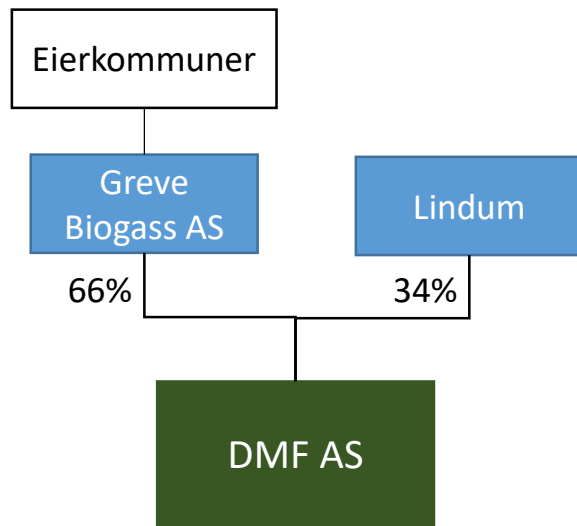
Bakgrunn for ny eierstruktur

- Fabrikken leies i dag ut til Lindum AS som står for selve driften, men denne avtalen går ut med virkning fra 1. januar 2023.
- Greve Biogass/DMF har betydelige vekstmuligheter.
- En videre vekst vil kreve flere større investeringer.
- Greve Biogass/DMF har behov for å tilføre økt investeringsevne (kapital).
- Selgerkreditten for Prosjektlinje (PL) 1 og 2 på NOKm 133,5, gitt av Tønsberg kommune, skal løses inn.
- Dagens 10 eierkommuner ønsker ikke å gå inn med mer egenkapital.
- Ønsker medeiere som kan styrke virksomhetens industrielle utvikling.
- Ønsker et strategisk samarbeid med partner som kan sikre tilgang på råvarer til DMF for å vinne anbud, skaffe til veie råvarer og håndtere logistikk.

Lindum

- Lindum er 100 % eid av Drammen kommune. Drammen kommune har samme mål med sitt eierskap i Lindum som eierkommunene i Greve har med eierskapet i Greve/DMF.
 1. Eierskapet i Lindum skal være langsiktig og ha forretningsmessige mål.
 2. Selskapet skal bidra til å sikre Drammen kommunes miljøambisjoner ved utnyttelse av ressursene i avfallet fra husholdninger og næringsliv.
 3. Selskapet skal bidra i den sirkulære økonomien.
 4. Være en bidragsyter til å oppnå ambisiøse klimamål.

Transaksjonen med Lindum



Transaksjonsstruktur

- Lindum investerer NOKm 100 i DMF (nye aksjer), og gis en eierandel på 34% (NOKm 294 verdi etter inv.)

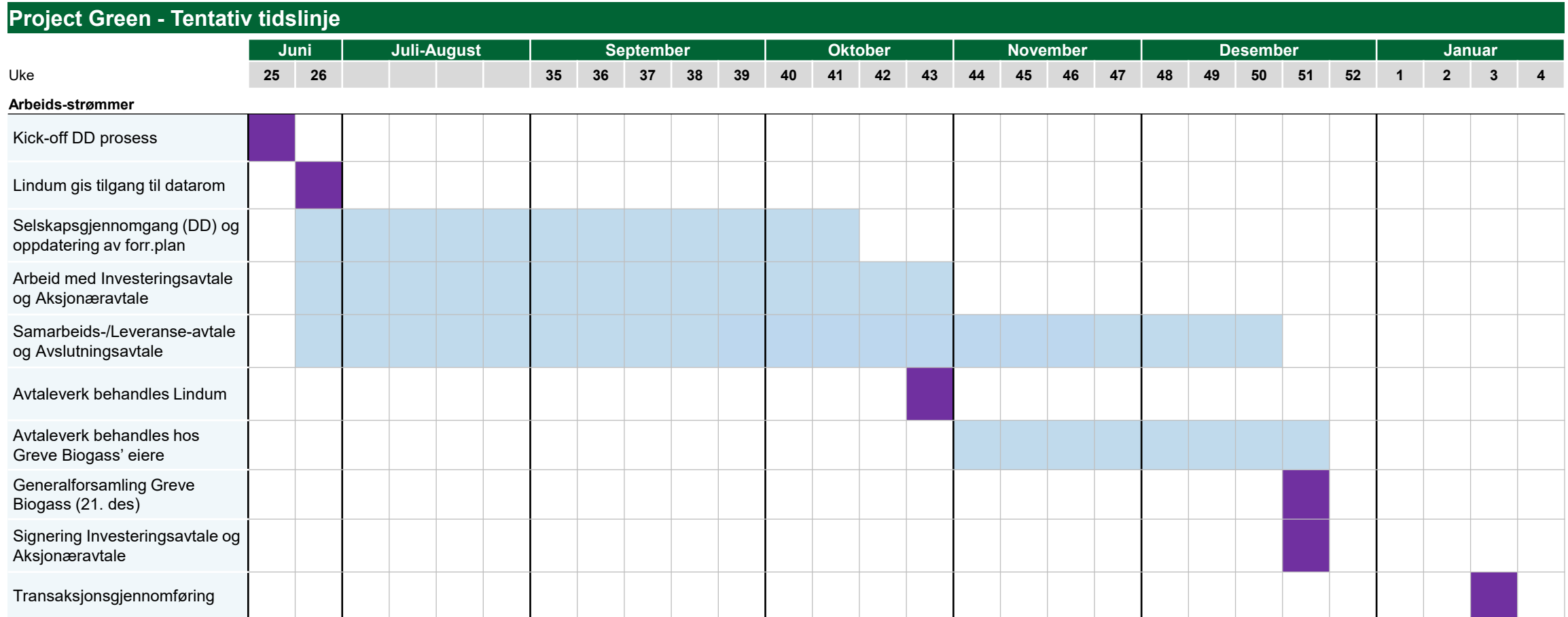
Transaksjonsavtaler

- Transaksjonen reguleres i to avtaler
 - Investeringsavtale
 - Aksjonæravtale

Andre forhold

- Det inngås andre avtaler med Lindum av operasjonell karakter i forbindelse med transaksjonen
 - Leveranseavtale
 - Avslutningsavtale

Tidslinje for prosjektet fram til signering og gjennomføring



Forslag til beslutning i eierkommunene

- Kommune slutter seg til at Greve Biogass AS inngår en investeringsavtale og aksjonæravtale med Lindum AS som beskrevet i saken. Kommunens representant gis fullmakt til å stemme i tråd med dette i generalforsamlingen i Greve Biogass AS.

Backup

Status Greve Biogass

- Resultat hittil i år (per. 31.10.2022):
 - Driftsresultat (EBITDA) 15,88 mill. og resultat før skatt 2,17 mill.
 - Salgsvolum av gass ligger noe under budsjett, overskudd skapes av høye gasspriser.
 - God kostnadskontroll.
- Prosjekter (PL1 - 2 – 3 og LBG)
 - Stor prosjektaktivitet knyttet til PL3 – ferdigstilles 2. kvartal 2023.
 - Igangkjøring av flytendegjøring har ført til noe mer fakling av gass i 2022.
- Vant i høst anbud fra Sirkulær Bestiller sammen med Lindum
 - 32.000 tonn i 4 + 1 + 1 år
 - Matavfall fra Grenland, Vestfold og Drammensregionen