

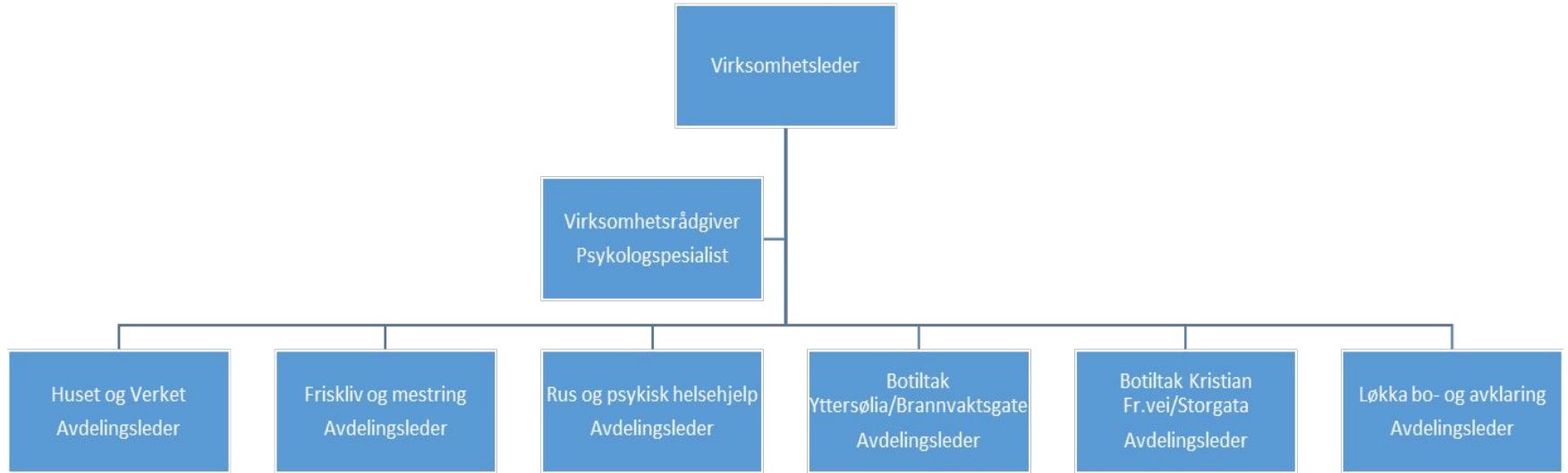
Presentasjon av Rus og psykisk helsehjelp.



HOM 05.10.22

Ingebjørg Anvik Johansen, avdelingsleder Rus og psykisk helsehjelp

Virksomhet psykisk helse og avhengighet



Rus og psykisk helsehjelp

Ca 30 ansatte som gir tjenester til rundt 500 pasienter/brukere

- Ungdomsteam: 18 – 30 år.
- Psykisk helseteam: 30 år og oppover
- Voksenteam (ROP): 30 år og oppover.
- Familieteam følger opp personer med omsorg for barn.
- 8 ansatte går i turnus
- Broen → ettervern
- 2 delbemannede boliger, B16 og Sigurdsgt 10
- Lavterskel feltpleie



Hva er oppdraget vårt?

Helse og omsorgstjenesteloven tydeliggjør kommunens ansvar og plikten til å tilby forsvarlige tjenester. Tjenestekontoret kartlegger retten til helsehjelp og miljøterapeutene utøver tjenesten gjennom vedtaks-tjenester.



Virksomhet psykisk helse og avhengighet

- Våre tjenester baseres på tre hovedforløp, i tråd med Helsedirektoratets veileder «*Sammen om mestring*»:
- **Hovedforløp 1:** Omfatter rusmiddelproblemer og psykiske helseproblemer som forventes å være milde og kortvarige. Mestringsteam, Friskliv ung følger opp følger opp uten vedtak.
- **Hovedforløp 2:** Kortvarige, alvorlige problemer/lidelser og langvarige, mildere problemer/lidelser, som depresjon, angst, traumer, rus og personlighetsforstyrrelser. Miljøterapeutene følger opp etter vedtak.
- **Hovedforløp 3:** Alvorlige og langvarige problemer/lidelser, som psykoselidelser, bipolar lidelse og alvorlig ruslidelse. Miljøterapeutene følger opp etter vedtak. Beboere i del-bemannet bolig. Turnus kobles på ved behov.



Metode og tilnærming

- Vi benytter kognitive prinsipper, motiverende intervju, en Recovery-orientert tilnærming og Feedback informerte tjenester (FIT)
- Motivasjons - og endringssamtaler
- Råd og veiledning
- Eksponeringstrening
- Koordinering og ansvarsgrupper
- Praktisk bistand og opplæring
- Administrere og utdele medisiner

- Motivering og henvisning til behandling
- Oppfølging etter behandling
- Feltpleie og skadereduksjon
- Ruskontrakt/Rådgivende enhet
- Hasjavnenningsprogram
- Vurdere bruk av tvang og iverksette tvangstiltak i forhold til rus
- Oppfølging av gravide ved mistanke om rus



Turnus

8 ansatte i turnus, tjenester kveld og helg:

- Utskrivningsklare pasienter
- Pasienter med sammensatt bistandsbehov, behov for oppfølging utover ordinær dagtid
- Pasienten kan bo i egen bolig og forhindre unødige innleggelseser
- Sikre trygging av kjente pasienter som opplever økt uro/vansker- som ikke fyller kriterier for inntak til Ambulant akutteam på DPS (AAT)
- Holde pasientene på et lavest mulig omsorgsnivå
- Oppfølging av barn som pårørende



En historie fra ungdomsteam

<https://streamable.com/ofq99l>





Larvik
kommune

Selv mord hos gutter og menn.

HOM 5.10.22

Catharina C. Vestmoen, psykologspesialist Virksomhet psykisk helse og avhengighet

Tall fra FHI

- I overkant av 600 personer begår selvmord hvert år i Norge. To av tre er menn.
- I 2021 var det 658 nordmenn som tok sitt eget liv. Av disse var 482 menn. 54 av mennene var fra Vestfold og Telemark.

Menn er overrepresentert i selvmordsstatistikken og underrepresentert i psykisk helsevern.



Fra en etterlevende far.

“Jeg håper at åpenhet rundt temaet psykisk helse og da spesielt rundt unge menn kommer mer frem, og at vi tør å bry oss mer. Være mer åpne mot hverandre, og spesielt for oss menn i mellom. Vi må tørre å være mer direkte mot hverandre når vi ser at ting ikke er bra, og ikke slutte å bry oss, selv om svaret vi kan få er at ting er ok.”

Fra ØP 10.09.22



“Ta det som en mann!”

- På tide å lade dette uttrykket med helt andre ting og rollemodeller. Slutt med “store gutter gråter ikke” og “ensom er sterk”.
- Ta det som en mann = snakk om det. Kanskje aller viktigst å få aksept og anerkjennelse fra andre menn....?



Menn og samlivsbrudd

- Statistisk sett takler kvinner samlivsbrudd bedre enn menn.
- Statistisk sett tyr menn i høyere grad enn kvinner til alkohol i forbindelse med samlivsbrudd.



Menn og økonomi

- Tap av arbeid fører ofte til tap av identitet
- Gjeld og det å ikke kunne ta vare på familien sin økonomisk er en risikofaktor for selvmord hos (særlig) menn.
- NB. Vi kan få flere i denne kategorien her i disse utfordrende økonomiske tider.



Hva gjør Larvik kommune, og spesielt VPA

- Tilbud spesifikt rettet mot menn (fedregruppe)
- Verner om lavterskeltilbud og møteplasser samt rask hjelp ved depresjon, livskriser etc.
- Dreining fra individ til gruppe, i samhandling med oppvekst og kvalifisering.



Takk til dere!

- Tusen takk til dere politikere som er opptatt av å motvirke utenforskap og har fokus på tilhørighet.
- Takk for at dere forstår viktigheten av lavterskel.
- Om vi kunne ønske fra øverste hylle? Mer ressurser inn i Friskliv og mestring slik at vi kan jobbe enda mer proaktivt og forebyggende, samt utvikle flere tilbud spesifikt rettet mot gutter og menn, samt fortsette å tilby rask hjelp.



Hva kan DU gjøre?

- Mange menn som tar livet sitt setter aldri foten sin på psykologkontoret. De kommer seg kanskje ikke en gang til fastlegen...
- De trenger kanskje å bli sett av akkurat DEG.
- “Hvordan går det egentlig?” Gi tid.
- Vær en rollemodell som mann ved å sette ord på livets opp- og nedturer. Vis vei for kommende generasjoner.



Takk for oppmerksomheten.

