

# PLANENS HENSIKT OG UTFYLLENDE BESTEMMELSER

## Hensikt

Kommuneplanen med planene i tillegg er et arbeidsplan som skal gi retning og innhold for utarbeidelse og gjennomføring av kommunens planer og prosjekter og som skal gi innhold og innretning for kommunens økonomiske og sosiale aktiviteter.

## Tidshorisont

Planens tidshorisont er 10 år. Planen skal gi retning og innhold for utarbeidelse og gjennomføring av kommunens planer og prosjekter og som skal gi innhold og innretning for kommunens økonomiske og sosiale aktiviteter.

## Supplerende kommentarer

Planen skal gi retning og innhold for utarbeidelse og gjennomføring av kommunens planer og prosjekter og som skal gi innhold og innretning for kommunens økonomiske og sosiale aktiviteter.

## Regulering

Planen skal gi retning og innhold for utarbeidelse og gjennomføring av kommunens planer og prosjekter og som skal gi innhold og innretning for kommunens økonomiske og sosiale aktiviteter.

## Indikatorer

Planen skal gi retning og innhold for utarbeidelse og gjennomføring av kommunens planer og prosjekter og som skal gi innhold og innretning for kommunens økonomiske og sosiale aktiviteter.

## Utfyllende bestemmelser

Planen skal gi retning og innhold for utarbeidelse og gjennomføring av kommunens planer og prosjekter og som skal gi innhold og innretning for kommunens økonomiske og sosiale aktiviteter.

## 1. Planens hensikt og innhold

Planen skal gi retning og innhold for utarbeidelse og gjennomføring av kommunens planer og prosjekter og som skal gi innhold og innretning for kommunens økonomiske og sosiale aktiviteter.

## 2. Tidshorisont

Planen skal gi retning og innhold for utarbeidelse og gjennomføring av kommunens planer og prosjekter og som skal gi innhold og innretning for kommunens økonomiske og sosiale aktiviteter.

## 3. Regulering

Planen skal gi retning og innhold for utarbeidelse og gjennomføring av kommunens planer og prosjekter og som skal gi innhold og innretning for kommunens økonomiske og sosiale aktiviteter.

## 4. Indikatorer

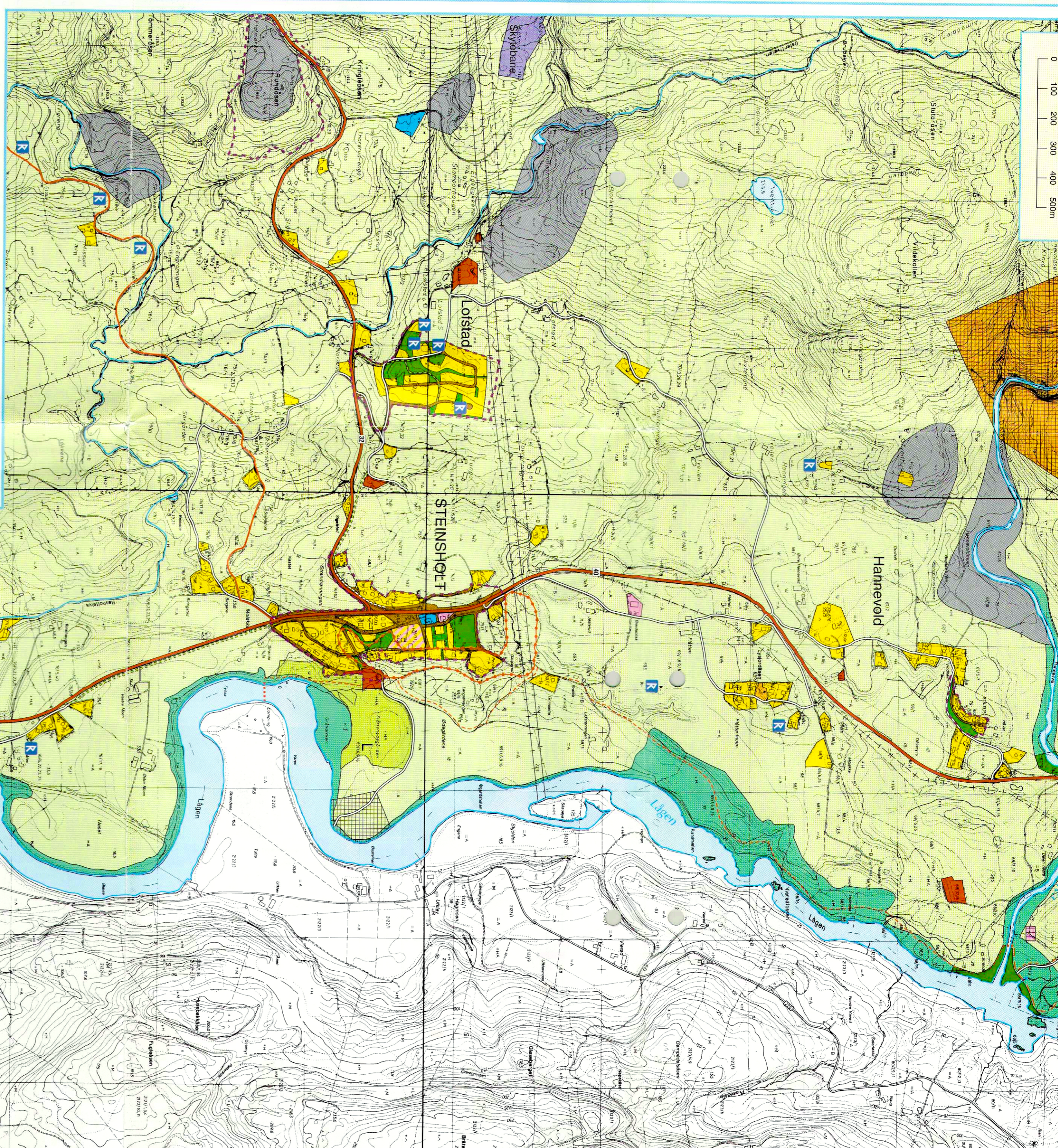
Planen skal gi retning og innhold for utarbeidelse og gjennomføring av kommunens planer og prosjekter og som skal gi innhold og innretning for kommunens økonomiske og sosiale aktiviteter.

## 5. Utfyllende bestemmelser

Planen skal gi retning og innhold for utarbeidelse og gjennomføring av kommunens planer og prosjekter og som skal gi innhold og innretning for kommunens økonomiske og sosiale aktiviteter.

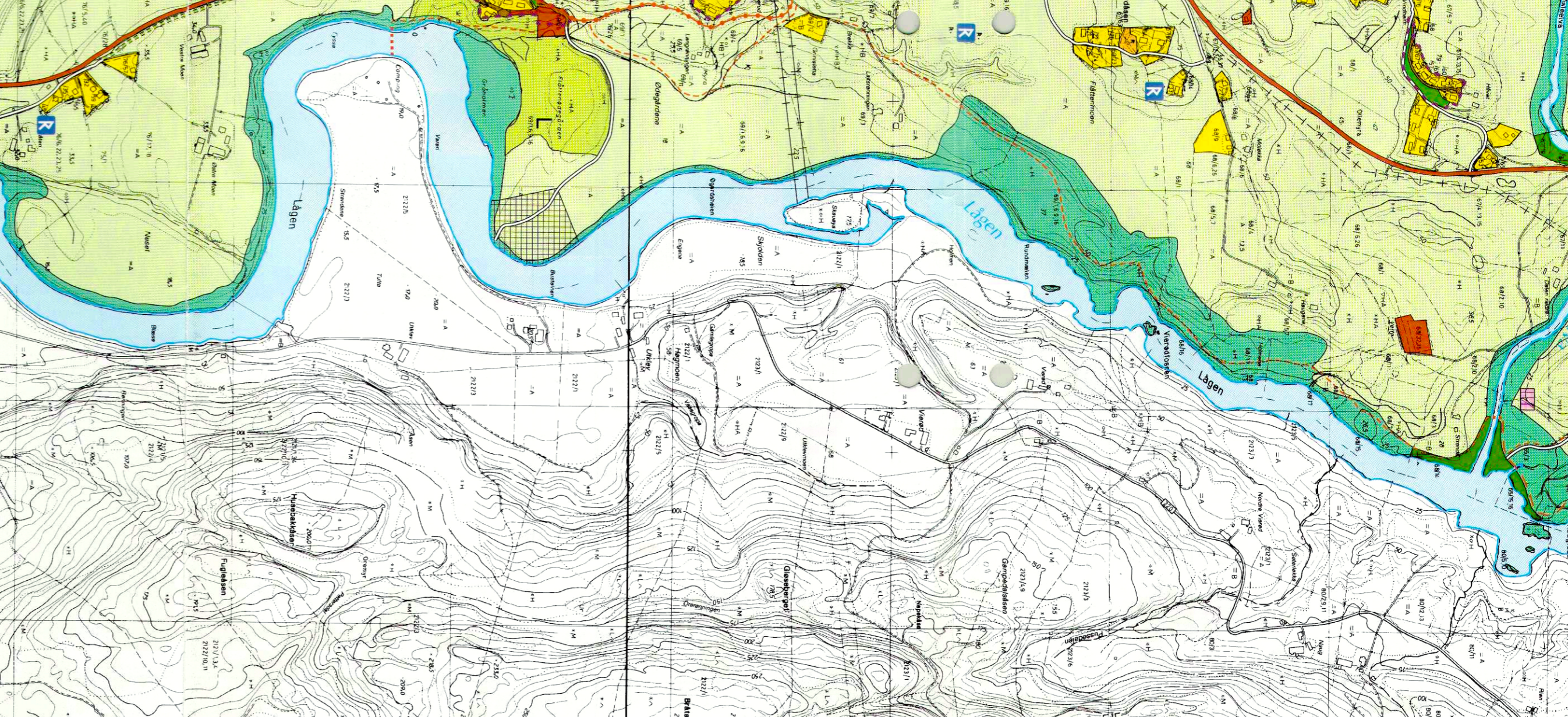
# Delplan Steinsholt

M 1:10 000



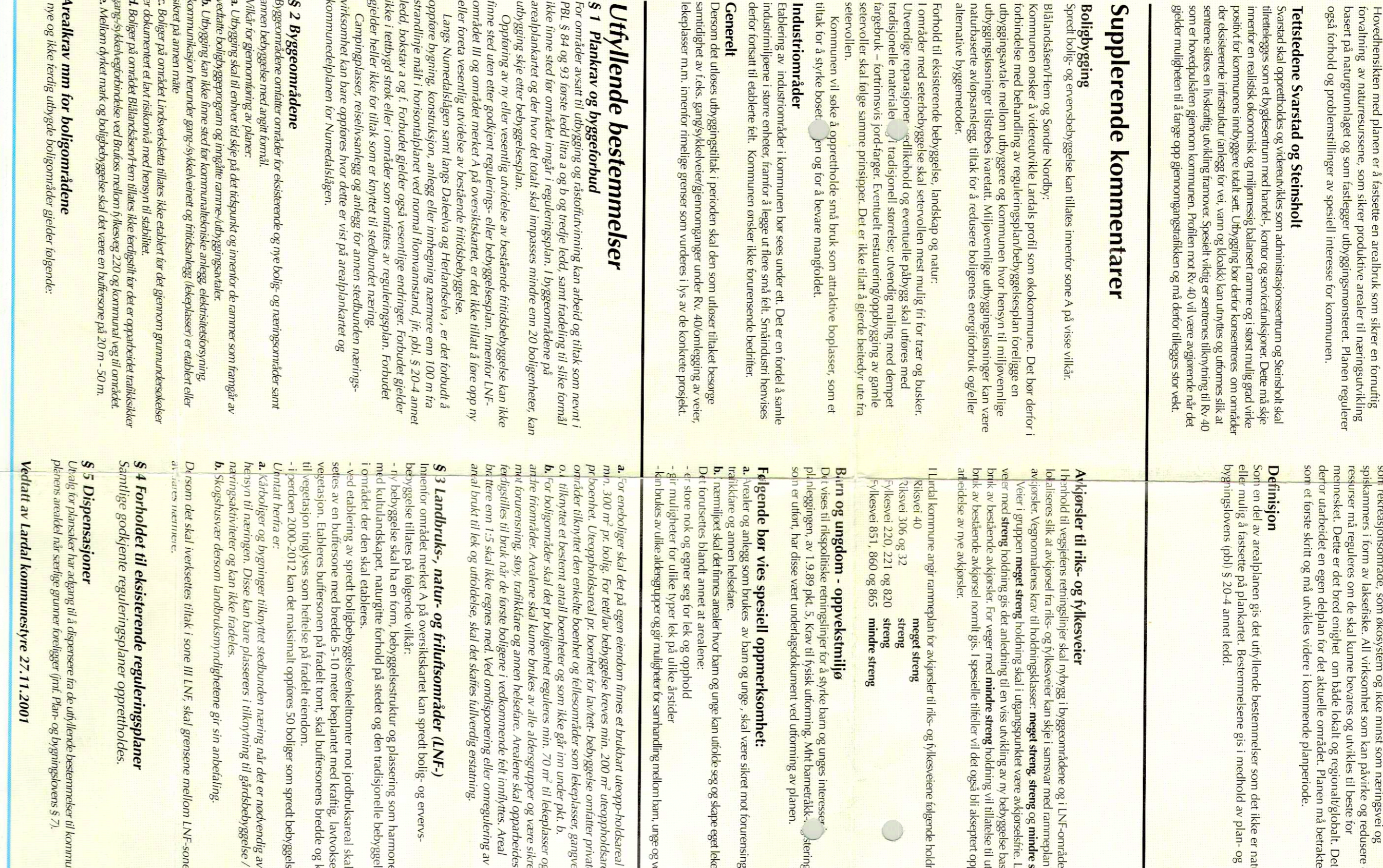
# Delplan Svarstad

M 1:10 000



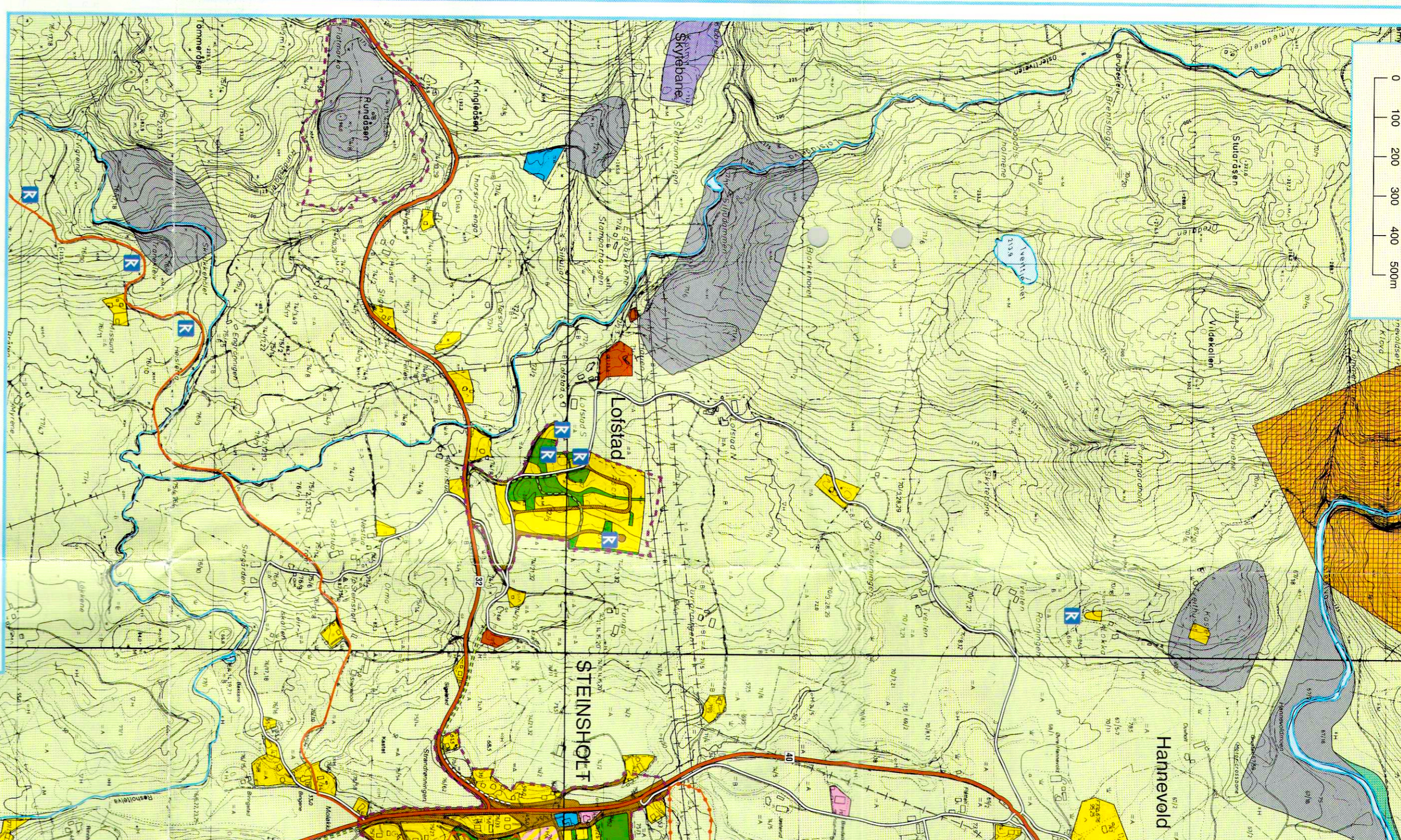
# Delplan Svarstad

M 1:10 000



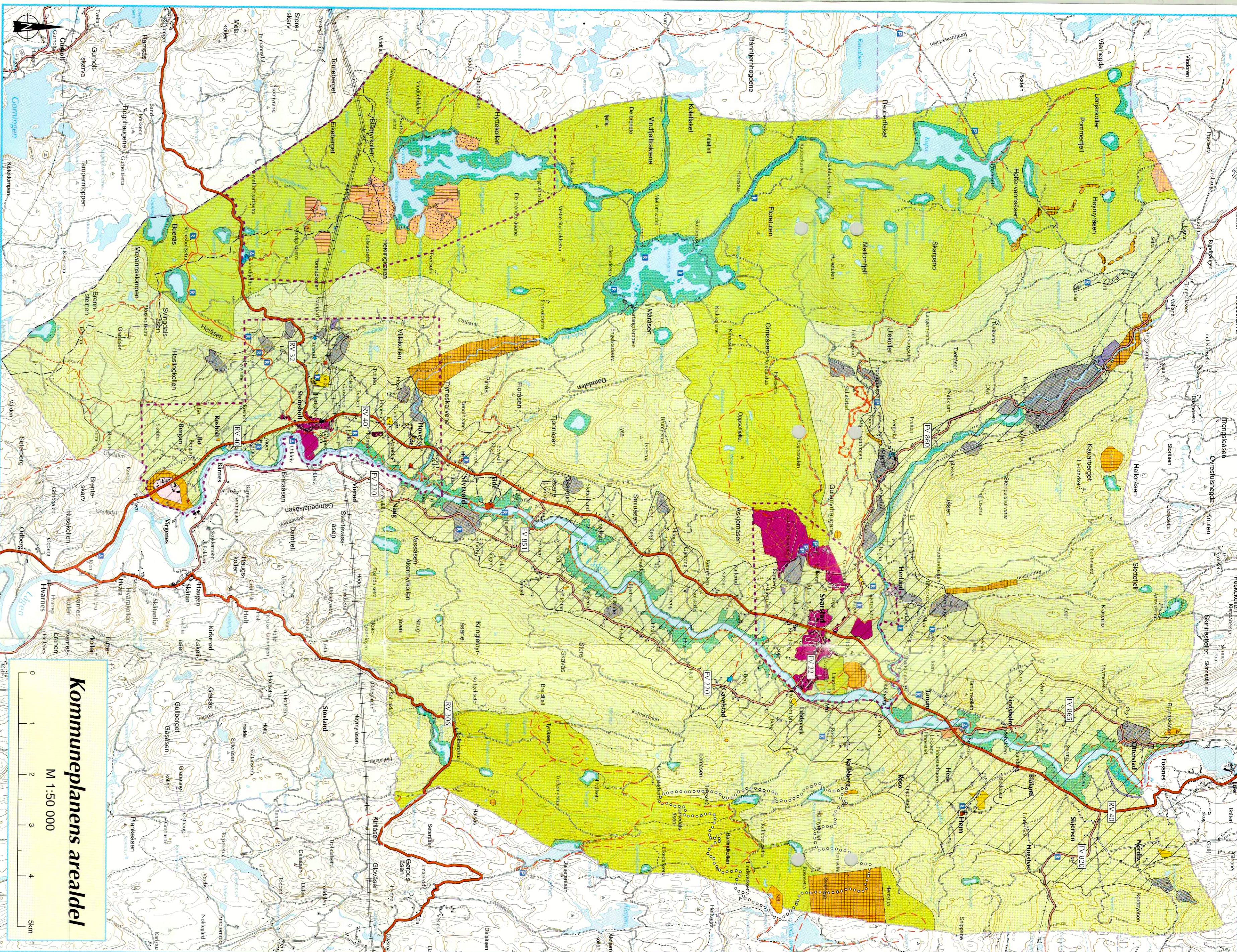
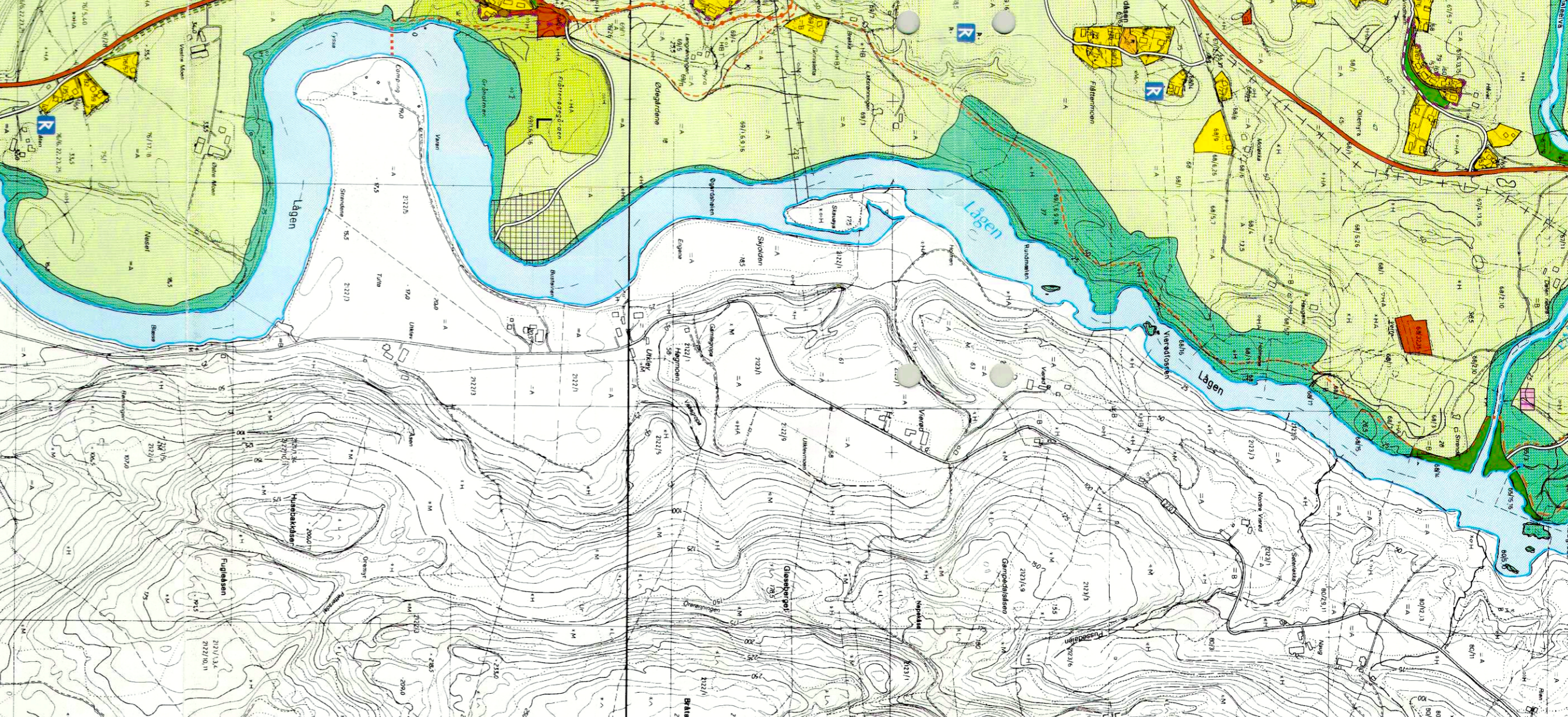
# Delplan Svarstad

M 1:10 000



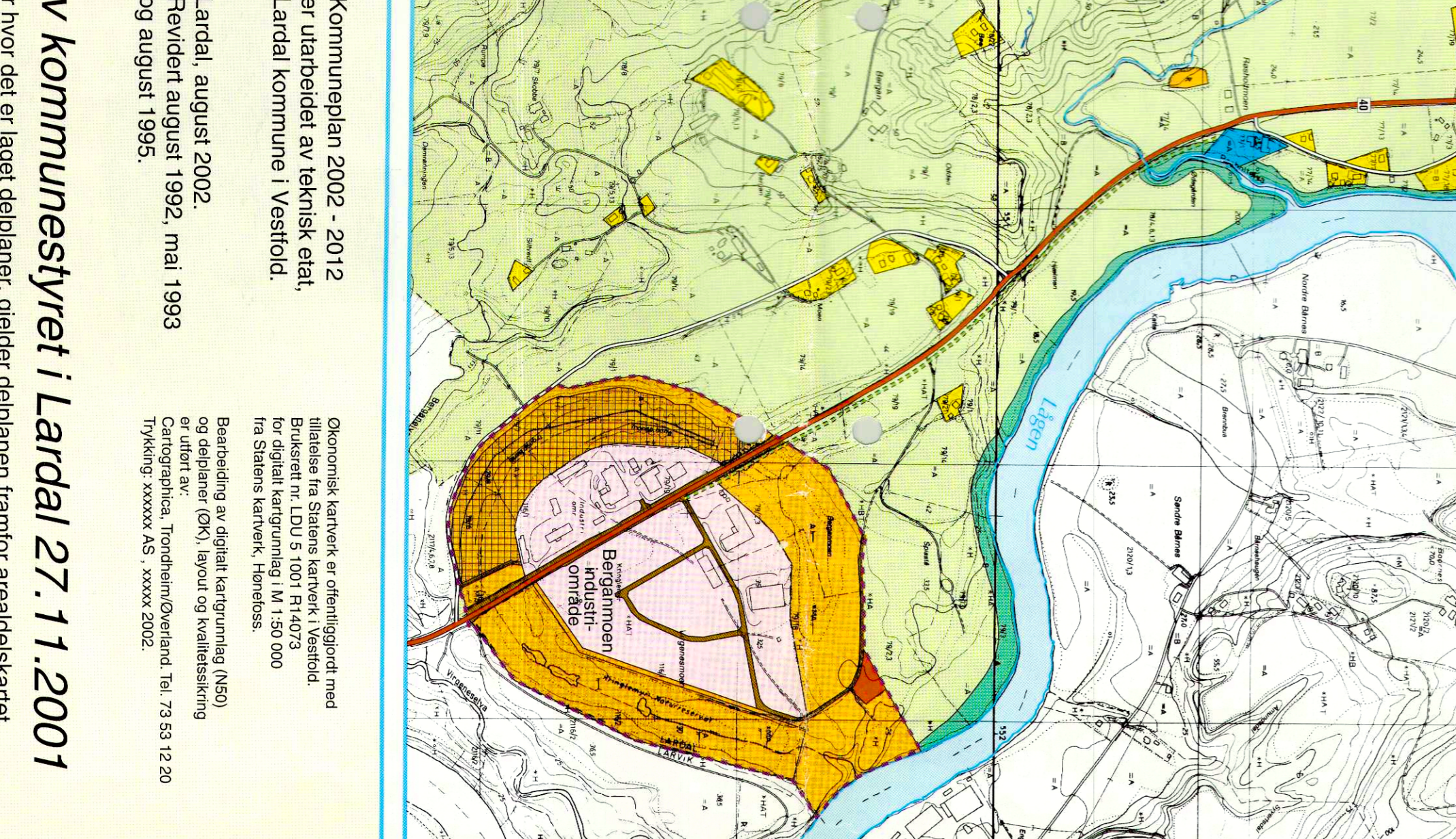
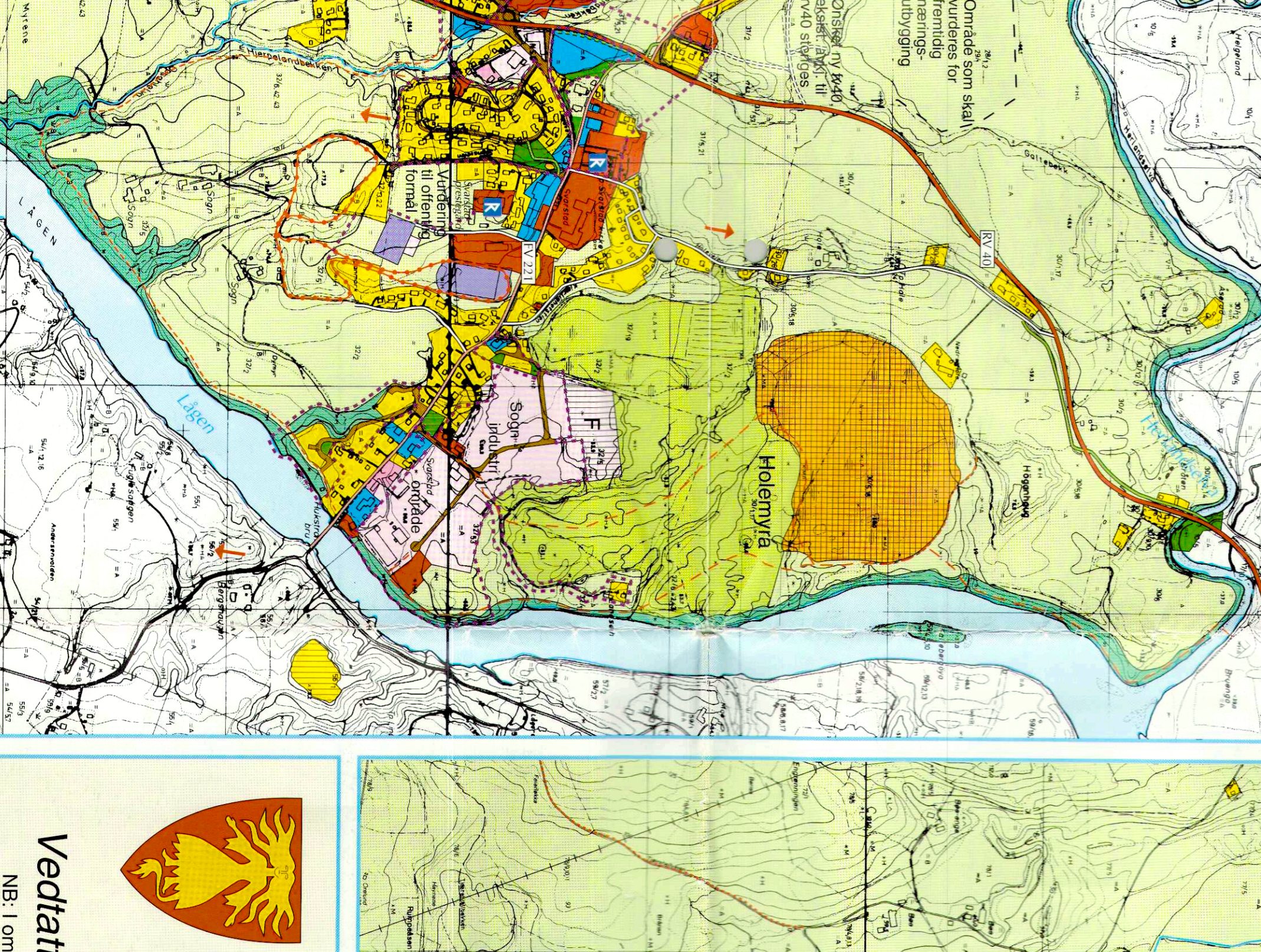
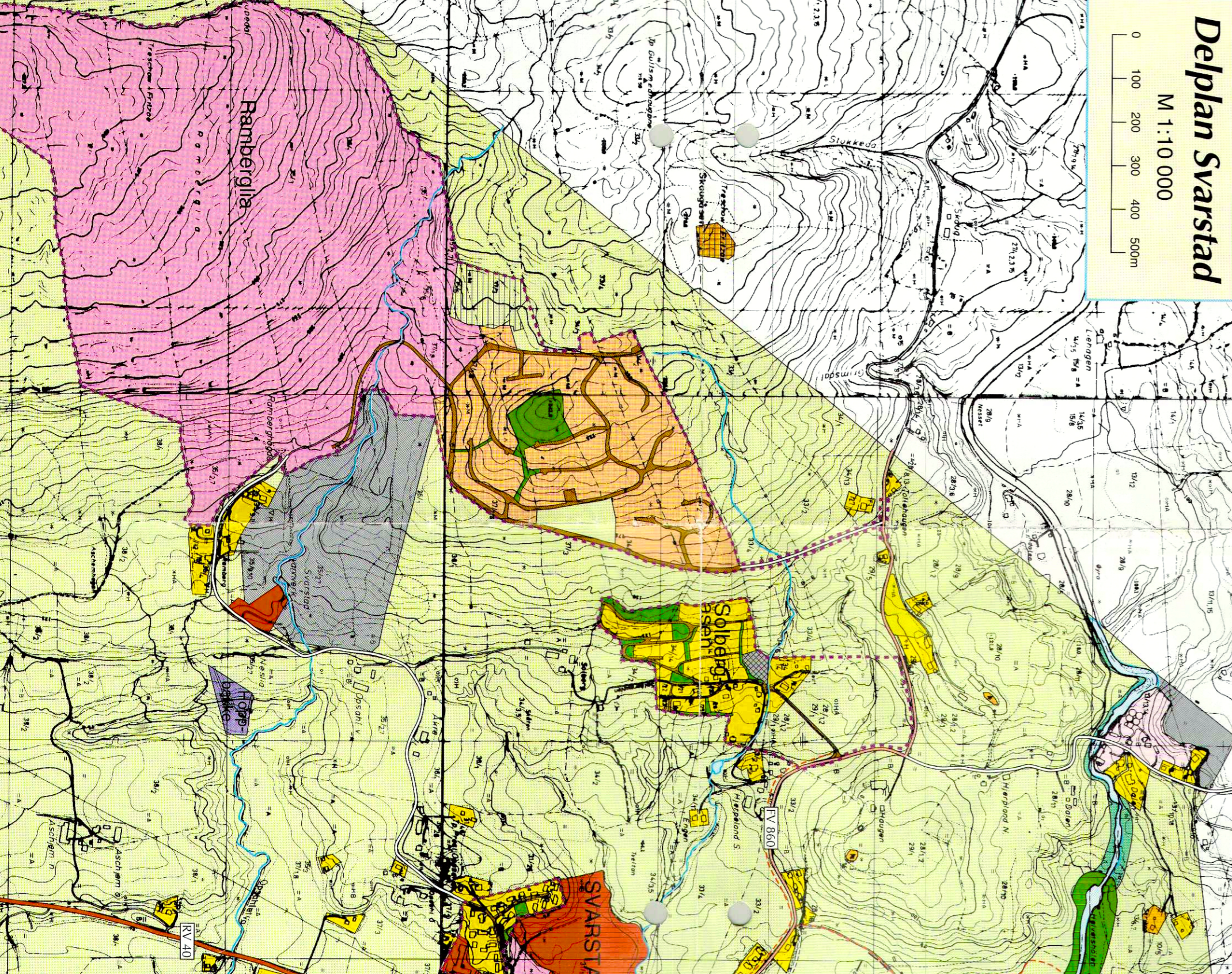
# Delplan Svarstad

M 1:10 000



# LARDAL KOMMUNE KOMMUNEPLAN 2002-2012

- BYGGEOMRÅDER**
  - Områder med tilhørende anlegg
  - Fritidshygges/fritidshytter - turisme
  - Orienteringsformål
  - Næringsområder/industri
  - Service - forretningsformål
  - Allmenntilgjengelige formål/privatforretningsformål
  - Rediger/allmenntilgjengelige formål
  - Se detaljplan over sentrumområdet
- LANDBRUKS- NATUR- OG FRILUTTSOMRÅDER (LNF)**
  - Landbruk er dominerende bruksintensiv
  - Landbruk med høy verdi ut fra natur-/landskap-/tur- og friluftsinteresser
  - Landbruk er bruksintensiv, men hvor friluftsliv og/eller natur-/landkapsverdi er dominerende interesse
- OMRÅDE FOR RASTFORUTVINNING**
  - Sentrumsområdet og gressarealer
- BYGGEOMRÅDER**
  - Områder med tilhørende anlegg
  - Fritidshygges/fritidshytter - turisme
  - Orienteringsformål
  - Næringsområder/industri
  - Service - forretningsformål
  - Allmenntilgjengelige formål/privatforretningsformål
  - Rediger/allmenntilgjengelige formål
  - Se detaljplan over sentrumområdet
- LANDBRUKS- NATUR- OG FRILUTTSOMRÅDER (LNF)**
  - Landbruk er dominerende bruksintensiv
  - Landbruk med høy verdi ut fra natur-/landskap-/tur- og friluftsinteresser
  - Landbruk er bruksintensiv, men hvor friluftsliv og/eller natur-/landkapsverdi er dominerende interesse
- OMRÅDE FOR RASTFORUTVINNING**
  - Sentrumsområdet og gressarealer
- OMRÅDER SOM ER BANDTILT**
  - Naturreservat/område med spesielle naturverdier
  - Trafikkområde/veggum
  - Fritidsområde
  - Arkeologiske/antikvare, avdelte
  - Ride-kløvetveggen Steinsholt - Siljan
  - Viktige ledd i kommunikasjonsnettet
  - Riksveger, fylkesveger
  - Andre veier
  - Svarte kraftledninger
- ØVRIGE TEKNISKE ANBEFALINGER**
  - Idetilsatt/tekniske krav
  - Områder med krav til bebyggelseplan, se tekstdelen bind B
  - Nedre delplaner for drikkevann
  - Tulløyer
  - Gangbua
  - Lysøyer
  - Kultur-/kommunifiserte bygninger
  - Andre vernede områder, ikke håndlagt
  - Avgransing delplaner/reguleringer
  - Vennplan for Siljan-vasdraget
  - Kolaværen, Bøfjellan, Eder i Siljan



**Vedtatt av kommunestyret i Lardal 27.11.2001**  
NB: I områder hvor det er laget delplaner, gjelder delplanen framfor arealdelskartet.  
Lardal august 2002.  
Revidert august 1992, mai 1993  
og august 1995.  
Kommuneplan 2002 - 2012  
er utarbeidet av teknisk råd,  
Lardal kommune i Vestfold.  
Lardal august 2002.  
Revidert august 1992, mai 1993  
og august 1995.  
Kommuneplan 2002 - 2012  
er utarbeidet av teknisk råd,  
Lardal kommune i Vestfold.  
Lardal august 2002.  
Revidert august 1992, mai 1993  
og august 1995.  
Kommuneplan 2002 - 2012  
er utarbeidet av teknisk råd,  
Lardal kommune i Vestfold.