



Larvik
kommune

Helse 2030

Medvirkningsprosess

23. november 2022

Temamøte med Hovedutvalget for Helse og mestring

Vedtak i HOM 5. oktober 2022



Larvik
kommune

Tomt og bygg skal ha mulighet for **fleksibilitet i bruk, utnyttelse og en eventuell kapasitetsøkning** ved framtidig behov.

Med bakgrunn i kommunestyrets vedtatte kapasitetsøkning av *heldøgns helse og omsorgstjenester*, som nå har gitt oss nytt kunnskapsgrunnlag, legges det opp til politisk deltakelse og medvirkning på struktur og innhold.

Det må etableres nye og fleksible heldøgns institusjonsplasser for å imøtekomme dagens og fremtidige behov.

Ny legevakt

Det etableres ny legevakt nær hovedinnfartsårene og helst i nærheten av andre akutte nødtjenester. Planlegging av nye legevaktslokaler i Helsekvartalet stanses.

Det planlegges for at nye lokaler kan tas i bruk med operativ drift senest 2025.

Vedtatte investeringsmidler til ny legevakt følger prosjektet videre. Flytting av legevakt bør forutsette mulighet til å nå fasilitetene via kollektivtrafikk.



Larvik
kommune

Vi har foretatt endringer i planlagte nye institusjonsplasser med heldøgns helse- og omsorgstjenester

- Basert på nytt kunnskapsgrunnlag, gis Kommunedirektøren i oppdrag å finne egnet, bynær tomt for å etablere **96** nye heldøgns omsorgsplasser i strategiplanperioden 2023-2026 og videre frem mot 2030
- Det etableres **12** nye plasser i Tjølling i 2023
- Omgjøring av omsorgsboliger på Stavern sykehjem med 8 plasser utgår og utbygging i Gml Kongevei 25 / Furuheim i perioden 2022-2025 utsettes
- Etablering av 30 nye, fleksible døgnbaserte institusjonsplasser i Helsekvartalet, ferdig til 2025/26 - og ytterligere 34 nye plasser i tidsrommet 2026- 2030 *utgår*
- Helsekvartalet utvider veiledertjeneste-tilbudet til innbyggerne, og åpner opp hagen
- Helsehuset og Løkka (46 + 18 plasser) og Migrasjonshelse blir i Helsekvartalet



108 nye
omsorgs-
plasser

Medvirkningsprosessen, [KST 139/22](#)

..... *“etablere totalt 108 nye heldøgns tjenestetilbud i tidsrommet 2022 - 2030 opprettholdes. Hovedmålgruppe er eldre med demenssykdom, multisyke og skrøpelighet”. .*

Tomt og bygg skal ha mulighet for fleksibilitet i bruk, utnyttelse og en eventuell kapasitetsøkning ved framtidig behov.

Med bakgrunn i kommunestyrets vedtatte kapasitetsøkning av heldøgns helse og omsorgstjenester , som nå har gitt oss nytt kunnskapsgrunnlag, legges det opp til politisk deltagelse og medvirkning på struktur og innhold . Det må etableres nye og fleksible heldøgns institusjonsplasser for å imøtekomme dagens og fremtidige behov”.



Larvik
kommune

Dagens struktur

Heldøgns helse- og omsorgstjenester (institusjonsplasser)

	Totalt Antall plasser	Korttid og avlastning	Generelle plasser	Psyksik helse	Tilrettelagte plasser - Kognitiv svikt	Psykisk utviklingshem mede	Trygghetsplasser	
Tjølling	42	0	17	0	25	0	0	
Grevle	43	0	16	0	27	0	0	
Stavern	28	14	14	0	0	0	0	
Rekkevik	18	0	18	0	0	0	0	
Kvelde	16	0	16	0	0	0	0	
Lardal	29	0	17	0	12	0	0	
Furuheim	79	1	54	0	18	6	0	
Yttersølia	48	0	24	0	24	0	0	
Byskogen	64	52	0	12	0	0	0	
DNAS	20	2	18	0	0	0	0	
Presteløkka	31	23	0	0	0	0	8	
Søbakken	12	0	12	0	0	0	0	
Totalsum Eldre og syke	430	92	206	12	106	6	8	
	Totalt Antall plasser	Korttid og avlastning	Generelle plasser	Psyksik helse	Tilrettelagte plasser - Kognitiv svikt	Psykisk utviklingshem mede	Trygghetsplasser	Barneboliger
Avlastning barn/unge	13	12	0	0	0	0	0	1
Totalsummering alle institusjonsplasser	443	104	206	12	106	6	8	1

Planlegging, beregning og politiske vedtak tar utgangspunkt i at kommunen skal beholde samme dekningsgrad 80 + som i dag

Sykehjemmene i Larvik. Oversikt og mulighetsrom

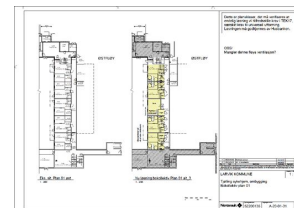
1) Tjølling – kompetansesenter for demens

Dagens kapasitet og tjenester

- 14 ordinære langtidsplasser, 2 korttid, 22 langtid demens, og 3 korttids demens

Planlagt

- 12 nye plasser
- Omgjøre omsorgsboliger
- Flytte 4 plasser forsterka demens fra Frida til egen avdeling gir 7 forsterkede plasser



2) Furuheim

Dagens kapasitet og tjenester

- 47 ordinære langtidsplasser, 12+4 langtid alvorlig demens/skjerming, 2 korttid demens, 7 psyk. utv.

Muligheter

- Utvikle Kongegate 25 = Inntil 24 nye plasser
- Bygge dagsenter i tilknytning



3) Stavern

Dagens kapasitet og tjenester

- 22 ordinære langtidsplasser, 4 korttid, 2 avlastningsplasser

Muligheter

- Omgjøre omsorgsboliger i 1 etg; eller omgjøre til dagsenter = nytt tilbud

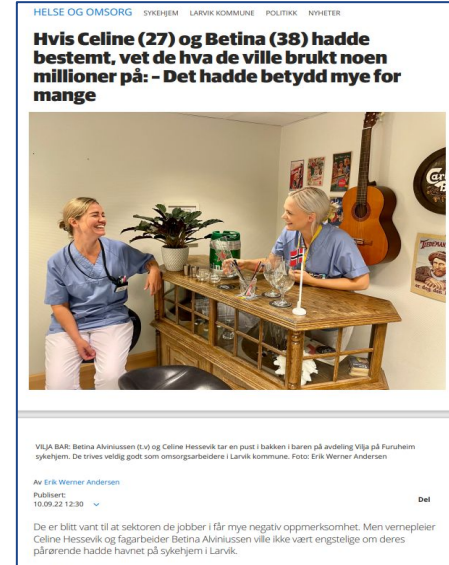
4) Kvelde

Dagens kapasitet og tjenester

- 13 ordinære langtidsplasser, 3 korttid

Muligheter

- Utbygging omsorgsboliger satt på vent – her må tjenesten inn dersom dette skal utvikles videre.



“De er blitt vant til at sektoren de jobber i får mye negativ oppmerksomhet. Men vernepleier Celine Hessevik og fagarbeider Betina Alviniussen ville ikke vært engstelige om deres pårørende hadde havnet på sykehjem i Larvik”

5) Lardal

Dagens kapasitet og tjenester

- 10 ordinære langtidsplasser, 6 korttid, 12 langtids demens/skjerming,

Muligheter

- 10 nye plasser
- Omgjøre bokollektiv for demens til egen enhet med døgnbemanning



6) Søbakken

Dagens kapasitet og tjenester

- 12 ordinære langtidsplasser,

Muligheter

- Store utfordringer med drift av så liten sykehjemsenhet både lokasjonsmessig, driftsmessig og forsvarlighet i forhold til kompetanse/rekruttering.



7) Rekkevik

- 16 ordinære langtidsplasser

8) Yttersjølia

- 24 ordinære langtidsplasser, 22 langtid demens, 2 korttid demens

9) DNAS

- 18 ordinære langtidsplasser

10) Byskogen korttid 2 og 3 etg har til sammen 46 plasser:

- 33 avklaring/ korttid
- 7 lindrende
- 6 ØHD

11) Grevle

- 23 langtid med alvorlig demens/ skjerming, 3 korttid demens, 2 korttid generell

12) Presteløkka

- 23 korttid rehabilitering



Nalum
eldresenter

Nærmiljøsentrene

Har rundt 800 besøkende
ukentlig

Drives med får
personalressurser og frivillige

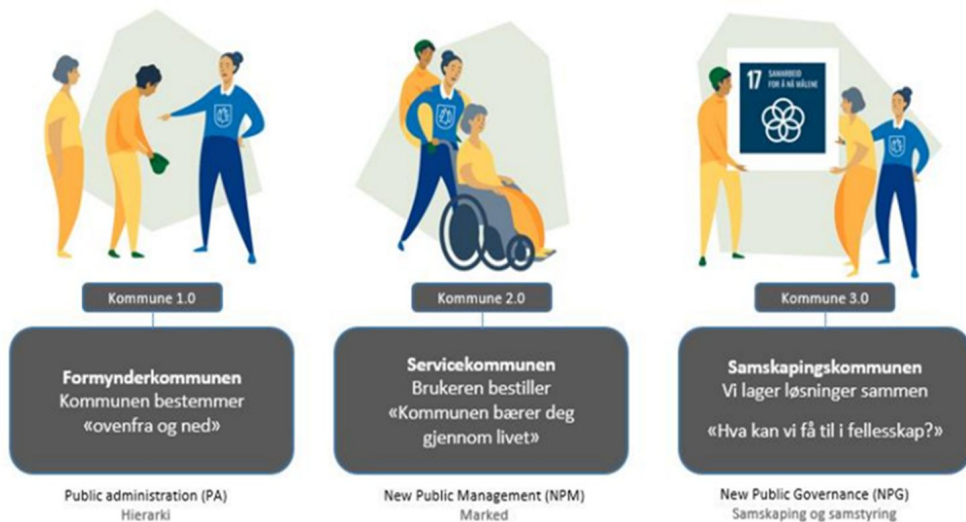
*Monica foreslår å legge under LKC
(Catering) ?*



Sted	Åpent	Aktivitet
Bøkeskogen eldrecenter (Bøkesenteret)	6 dager.(untatt Lø.) Middag 6 dager.	Senterdel m/ kafeteria, fellesrom Foreninger / frivillighetsgrupper. - Underholdning. - sang,musikk,foredrag, info om temaer, dans, turer. Trimgruppe. Tilrettelegger for kommittemøter, avd.møter, undervisning. Frisør, fotpleie.
Buktasenteret. Stavern.	6 dager (Untatt Lø.) Middag 6 dager.	Senterdel m/ kafeteria, fellesrom. Foreninger. - Underholdning Sang,musikk, foredrag, info om temaer. Trimgruppe. Seniornett, dataundervisning. Frisør, fotpleie
Gloppesenteret. Østre Halsen	4 dager (Tirsd. – Fred.) Middag 3 dager. Kaffe, rundstykker 1 dag.	Senterdel m/ kafeteria, fellesrom. Foreninger. - Underholdning. Sang,musikk,foredrag, info om temaer, dans, turer. Strikkeklubb. Sygruppe. Trimgruppe. Seniordans. Seniornett, dataundervisning. Frisør, fotpleie.
Tårngården eldrecenter. Torstrand.	4 dager (Tirsd. – Fred.) Middag 4 dager	Senterdel m/ kafeteria, fellesrom. Frivillighetsgruppe. - Underholdning. Sang, musikk, foredrag, info om temaer. Torstrand barnehage, Livsglede. Frisør, fotpleie.
Nanset eldrecenter.	1 dag (Tirsd.) Kl 11.00 – 14.00 Kaffe, smørbrød, kaker.	Kjøkken, møtesal / stuer. Frivillighetsgruppe. - Underholdning, Sang, musikk, foredrag, info om temaer, turer, bingo.
Nalum eldrecenter.	1 dag (Onsd.) Kl 11.00 -14.00 Kaffe, vafler. Middag m/ dessert.	Kjøkken, møtesal / stuer. Frivillighetsgruppe. - Underholdning. Sang,musikk, foredrag, info om temaer,turer. Seniordans, øvelse 1 dag pr. uke.

MÅL: foreslå medvirkningsprosess

I hvilke saker og på hvilke måter vil politikerne involveres?



Kommunalt trepartssamarbeid

Forutsetninger er å forstå betydningen av:

1. Organisasjonens behov og tiltakets hensikt
2. Hvilke mål er satt, og hvordan skal det informeres om hensikt og mål?
3. Hvordan sikre forankring (politisk, administrativt, hos tillitsvalgte og ansatte)
4. Hvordan legge opp til samarbeid, medvirkning og involvering av ledere, tillitsvalgte og ansatte?
5. Er det satt av tilstrekkelig med ressurser i form av tid, økonomi og kompetanse (endrings-, teknisk og fagkompetanse)?
6. Hvordan vil prosjektet bli fulgt opp underveis og i etterkant?

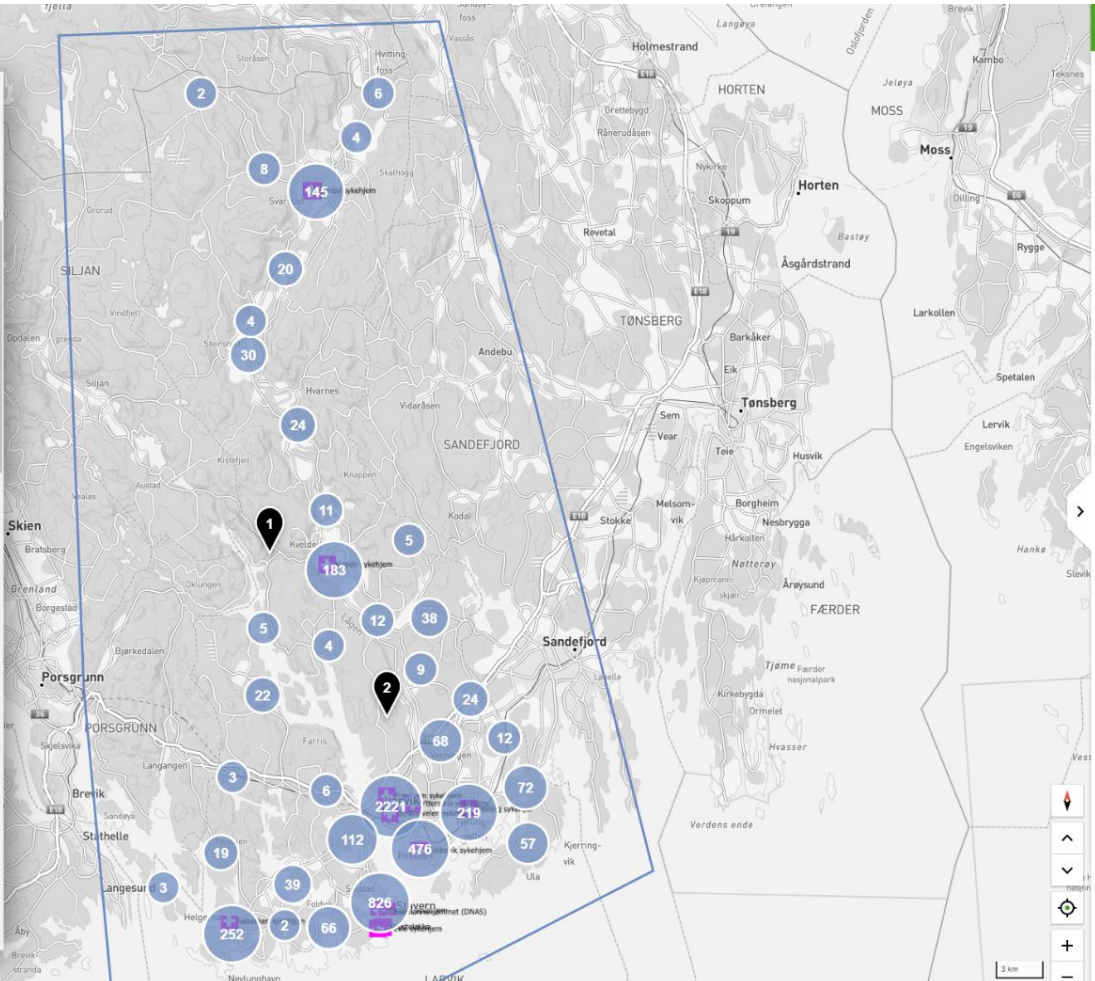
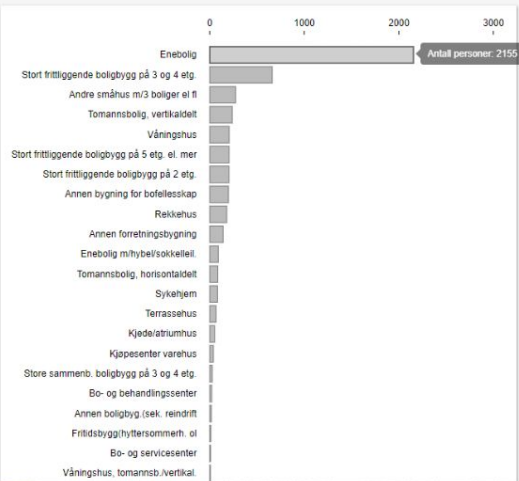
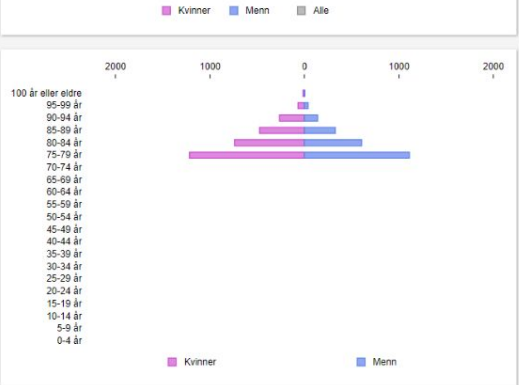
“Bærekraft 2030”

- Å nå bærekraftsmålene
- Bli en smartere by
- Bli en mer bærekraftig kommune



GEODATA: Hvor bor innbyggerne som er over 75 år

Meny Kartlag Søk etter adresse, sted eller eiendoms



Befolkningsanalyse

0 m Sett buffer

Fødselsår
Fra 1915 Til 1947

Kjønn
 Kvinne Mann

PDF CSV

Lag pdf

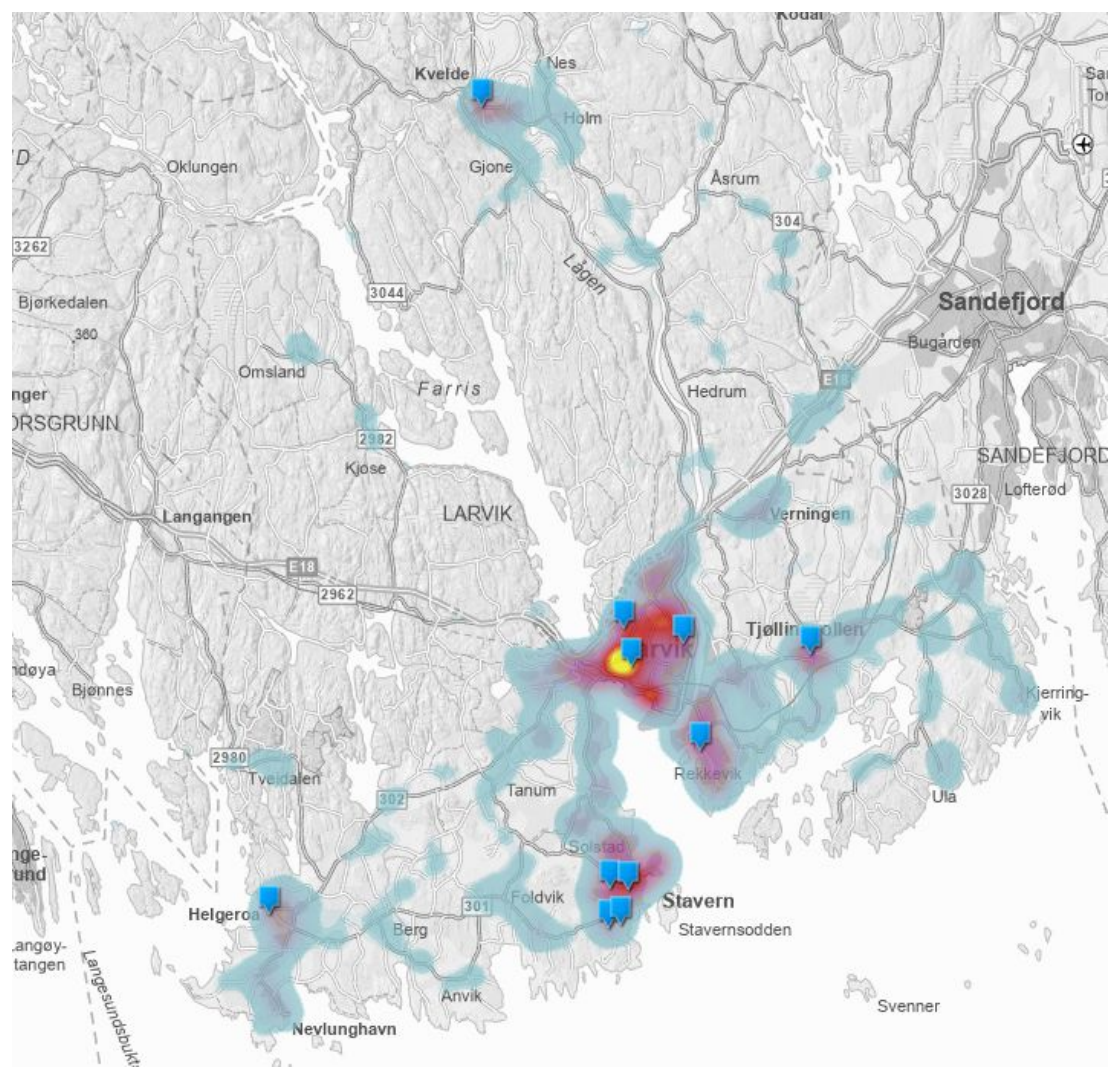
Tilbestill skjema

Fødselsår	Kvinner	Menn
1915	1	0
1917	1	0
1919	1	0
1920	3	0
1921	2	3
1922	7	2
1923	6	3
1924	7	3
1925	15	8
1926	22	12
1927	19	13
1928	42	18
1929	44	13
1930	46	24
1931	48	24
1932	50	24
1933	52	24
1934	54	24
1935	56	24
1936	58	24
1937	60	24
1938	62	24
1939	64	24
1940	66	24
1941	68	24
1942	70	24
1943	72	24
1944	74	24
1945	76	24
1946	78	24
1947	80	24
Sum	2781	2231

Grafer:

Hvor innbyggere over 75 år bor i kommunen.

Lokalisering av sykehjem, dagsentre og nærmiljøsentrene.



Kriterier for valg av tomt

Heldøgns omsorgsplasser

smartest mulig drift

Bynært

stort nok til å bygge videre

Nøkternt og nøysomt

Holde fast i hovedoppdrag

Synergier omsorgsboliger?

hjemmetjeneste baser?

legevakt?

Legevakt

Sammen med nødetater

lett ut på vei

øyeblikkelig hjelps plasser?

synergier med Sandefjord ?



Medvirkningsprosess

Hovedutvalgsmøter med temamøter

Forberedende møter i møterekkene før saker blir fremmet for å ivareta reel medvirkning

brukermedvirkning ivaretas i rådsmøtene



til diskusjon

Hvilke erfaringer tar vi med fra Skien?

Hvilke kriterier skal vi legge vekt på ved valg av struktur, innhold, tomt?

Hvordan skal medvirkning ivaretas?



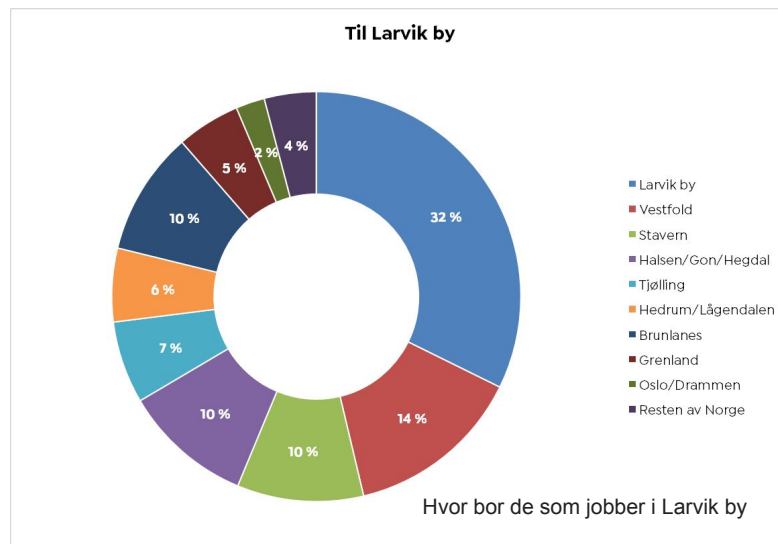
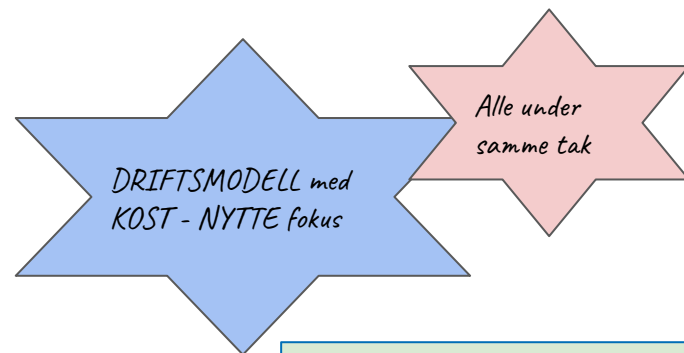
Tomtealternativer for nytt sykehjem og ny legevakt. Hva må vi tenke på:

Samlokalisering

- Nytt sykehjem med minst 96 nye heldøgns omsorgsplasser
- Ny legevakt
 - ØHD plasser
- Immigrasjon og vaksinasjon
- Dagsenter
- Kommunalt legekontor (8-2 modellen; med tilsynsleger)
- Hjemmetjenester (Ring 1 & 2)
- Ergo-fysio tjenesten
- Hjelpemiddellager
- Larvik nye vaskeri

Felles behov

- Legetjenester
- Røntgen og laboratorium
- Ferdighetstrening- og simuleringssenter
- Kantine
- Møterom og møteplasser, simuleringssenter
- Forelesningssal
- Parkering & kollektivtransport tilbud



Næringsvirksomhet

- Apotek
- Bandagist
- Cafe
- Blomsterbutikk
- Frisør
- Fotpleie
- Barnehage?
- Tannlege
- Privat ergo-fysio
- Optiker

Frivillige & foreninger