

BÆREKRAFT 2030



Larvik kommune
som arbeidsgiver

- KONKSEKvenser for vår arbeidsgiverpolitikk
- Konsekvenser for våre ansatte

Perspektivmeldingen 2021

- Det går mot trangere økonomiske tider, med lite rom for nye offentlige utgifter
- På lang sikt er utfordringene ennå større
- Det finnes løsninger, med de vil være upopulære
- Klima- og miljøpolitikken går i riktig retning, men for sakte

VILLERE
VÅTERE
VARMERE

VIRKELIG
VANSKELIG
VOND
VIKTIG

Larviks svar: Bærekraft 2030

- holde fast i de gode planene
Kommunestyret har besluttet
- prioritere innovasjon, omstilling og utviklingsarbeid
- ha mer realistiske og målretta budsjett
- ivareta helhet og balanse i vårt oppdrag som kommune



NOU

Norges offentlige utredninger 2023: 4

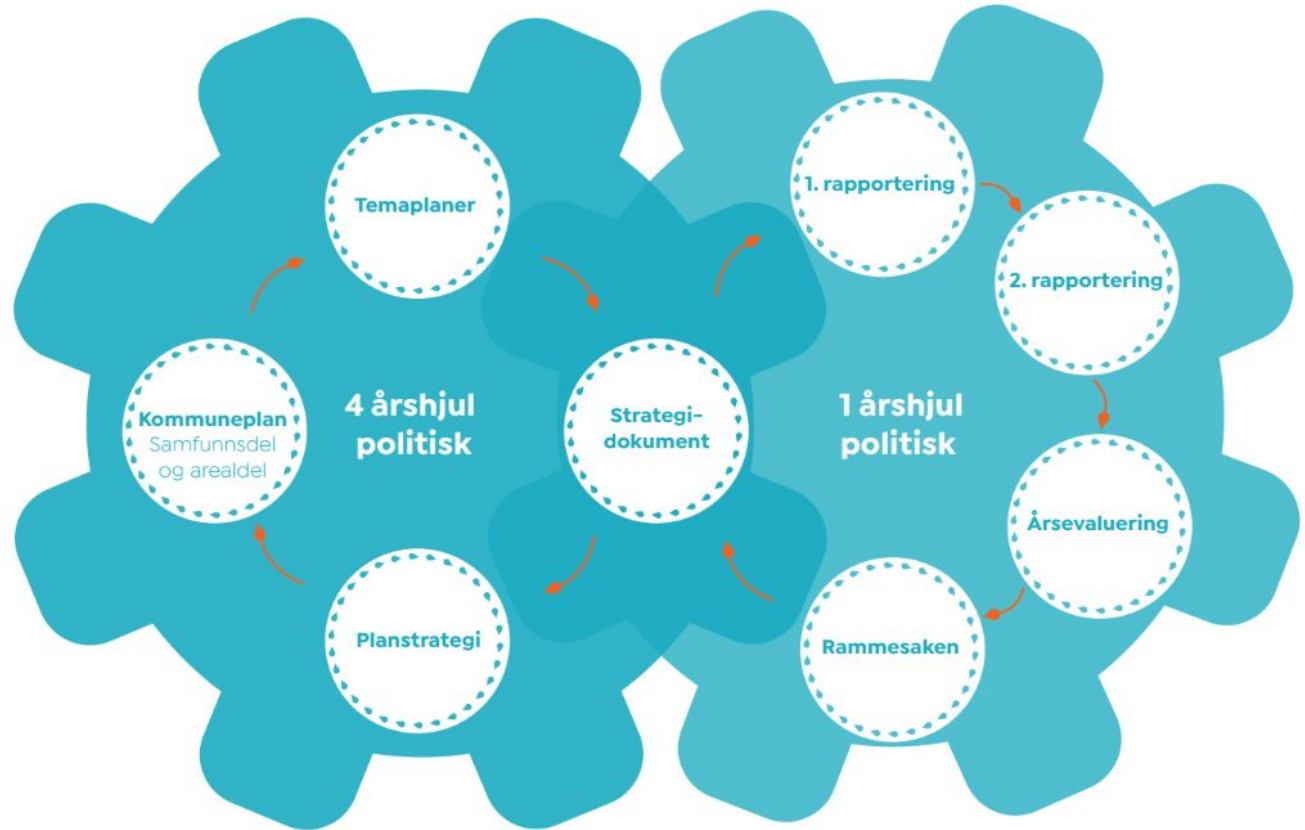
Tid for handling

Personellet i en bærekraftig helse- og omsorgstjeneste

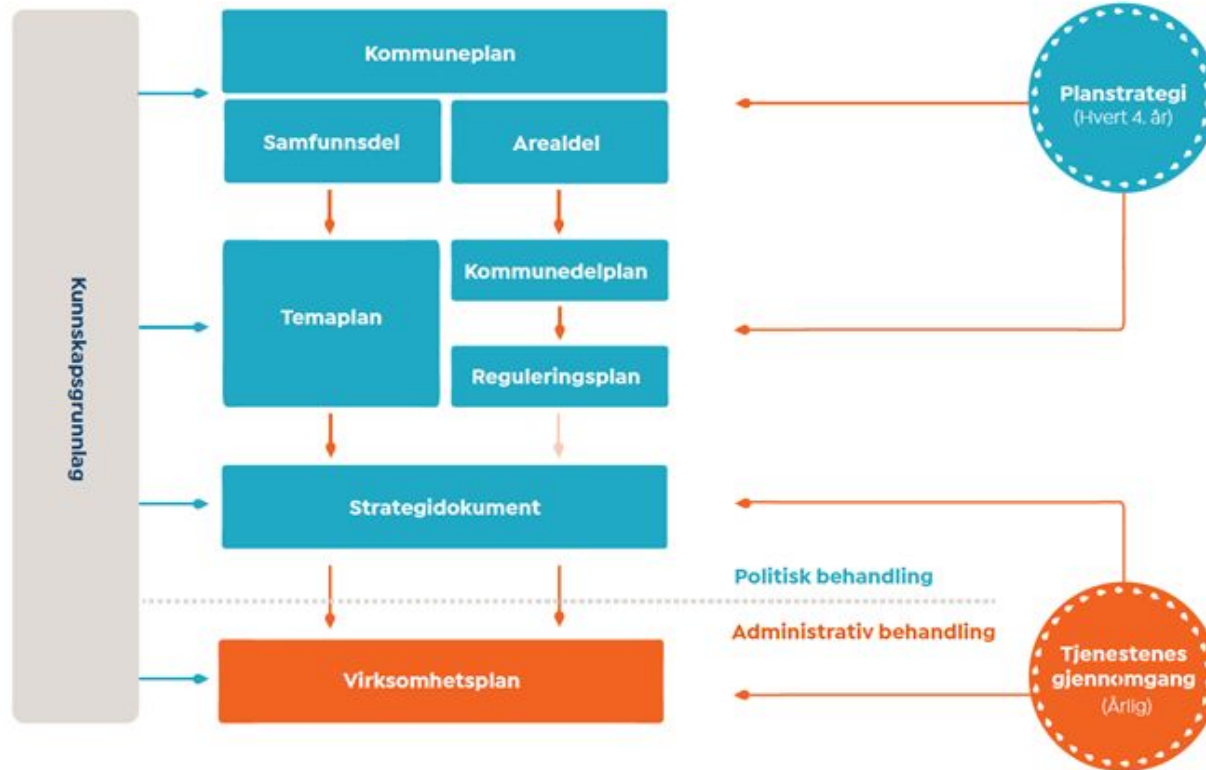


Politisk årshjul

Lange tanker,
strategisk arbeid,
handling og læring



Planmodell



“Rød tråd”
fra mål til
handling



Hva må vi forberede oss på?

- At det blir strammere
- Larvik er en “spydspiss”
- Jobbe sammen
- Bruke tid på å få bygge felles kunnskap og forståelse
- Gapet mellom hva vi kan levere og innbyggernes forventninger og behov er der allerede, og det vokser - raskt
- Gapet mellom vår kompetanse og hvilke ressurser vi har for å levere, øker
- Kompleksiteten er meget stor og behovet for sterk faglig ledelse av omstillingsarbeidet økende viktig
- At vi vil lykkes!

Inntektssystemet

Konkret:

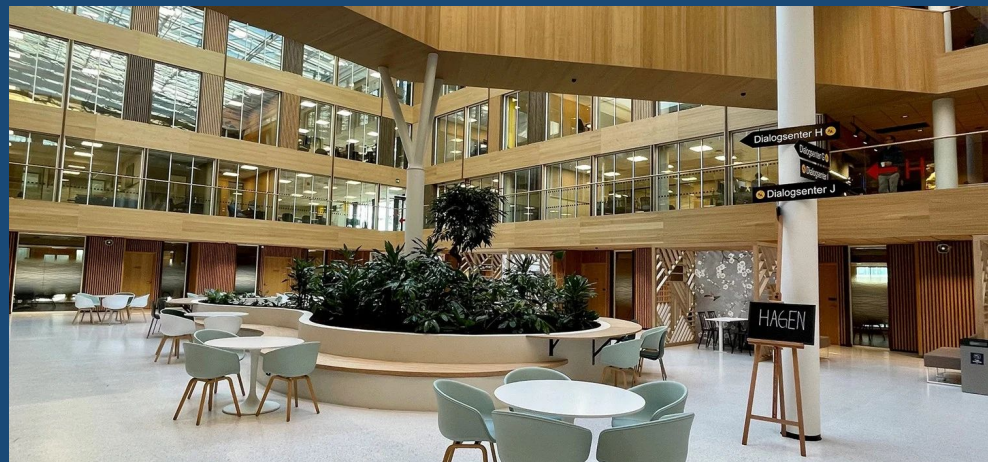
Larvik med Bærums inntektsnivå:

- + 413 mill kr i 2021
- + 478 mill kr i 2022

Bærum med Larviks inntektsnivå:

- 1 113 mill kr i 2021
- 1 289 mill kr i 2022

Et bilde på at forskjellene innenfor inntektssystemet øker.



Kommunal kollaps:

- Konklusjonen er klar; vi har ikke en bærekraftig økonomi i dag.
- Det må skje endringer fremover.
- Bærekraft 2030 blir et helt sentralt prosjekt de neste årene.



BÆREKRAFT 2030



Larvik kommune som arbeidsgiver

- **KONKSEKVENSER FOR VÅR ARBEIDSGIVERPOLITIKK:**
Budsjettjusteringer og mer “administrasjon”
 - Tørn
 - Kompetanse
 - Digitalisering
 - Arbeidstidsordninger
 - Ledelse
 - Fleksibel organisering
 - Arbeidsmiljø - HMS
 - Inkluderende arbeidsliv
 - Virksomhetsstyring
 - Analyse og informasjon
 - Heltid, mv
- **KONSEKVENSER FOR VÅRE ANSATTE:**
investere i deres kompetanse og arbeidshverdag
 - Aldri nok informasjon...
 - Vil trenge mot og arbeidsglede
 - Må få tillit og handlingsrom