

Et mulig Colin Archer-senter

Stiftelsen Tollerodden

www.tollerodden.no

Vår visjon: Nytt liv til vår egen historie

Tolleodden ca 1600-1700 tallet



Tollerodden 2021



Hva ønsker Stiftelsen Tollerodden

Et opplevelsessenter som formidler hva en mest betydningsfulle personer som hatt sitt virke i Larvik utrettet – interesse i vår tid

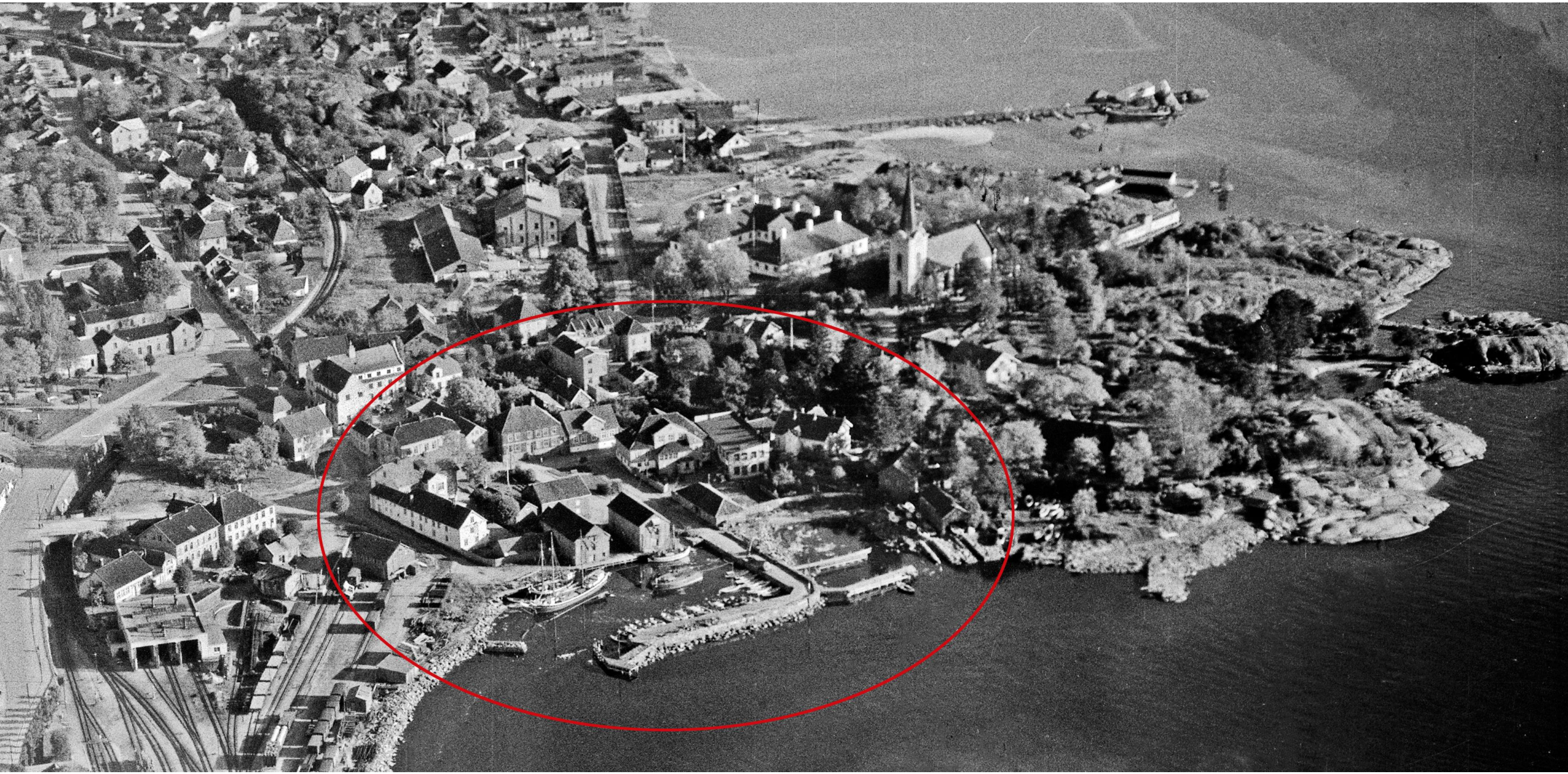
av



- Archer ble **verdensberømt** for utvikling av sjøsikre redningskøyter, losbåter og polarskipet Fram
- Hadde en **vitenskapelig tilnærming** med bakgrunn i kunnskap om naturens krefter, fysikk, matematikk og håndverkets dynamikk var Archers metode
- Var **samfunnsbygger** i en utfordrende tid – både lokalt og nasjonalt

Hva skal til for å bringe arbeidet videre?

Et areal hvor senteret kan plasseres –
Som grunnlag for et videre planarbeid



Stiftelsens motivasjon og allment oppdrag

Bidra til Larviks stedsutvikling og en «Gamleby» med opplevelser, formidling og rekreasjon

ST fikk et mandat av de folkevalgte i 1999/2000

- ST ble opprettet av Larvik kommune i 1998-99.
- Da lå det allerede en reguleringsplan for området med premiss for eiendommen - «Hus og park skal utvikles til gjensidig nytte med **reguleringsvedtaket fra 1995** som premiss».
- *I reguleringsplanens § 4 heter det: «**Området mellom Skottebrygga og Tollerodden kan benyttes til formål knyttet til den båt-/skipsbygging som har foregått.**»*

En maritim-historisk akse fra Skottebrygga til Krabbedammen – med Colin Archer-senter

Skotta som havn for historiske båter, et Colin Archer-senter og Archers historiske beddinge bør utgjøre en helhet i sjøfronten

Hvorfor Archer-senteret akkurat her?

- Beholder alt friareal ved å benytte et allerede bruksareal
- Maksimal avstand til barokkbebyggelsen
- Mulighet til samvirke med og vitalisering av Sjøfartsmuseet

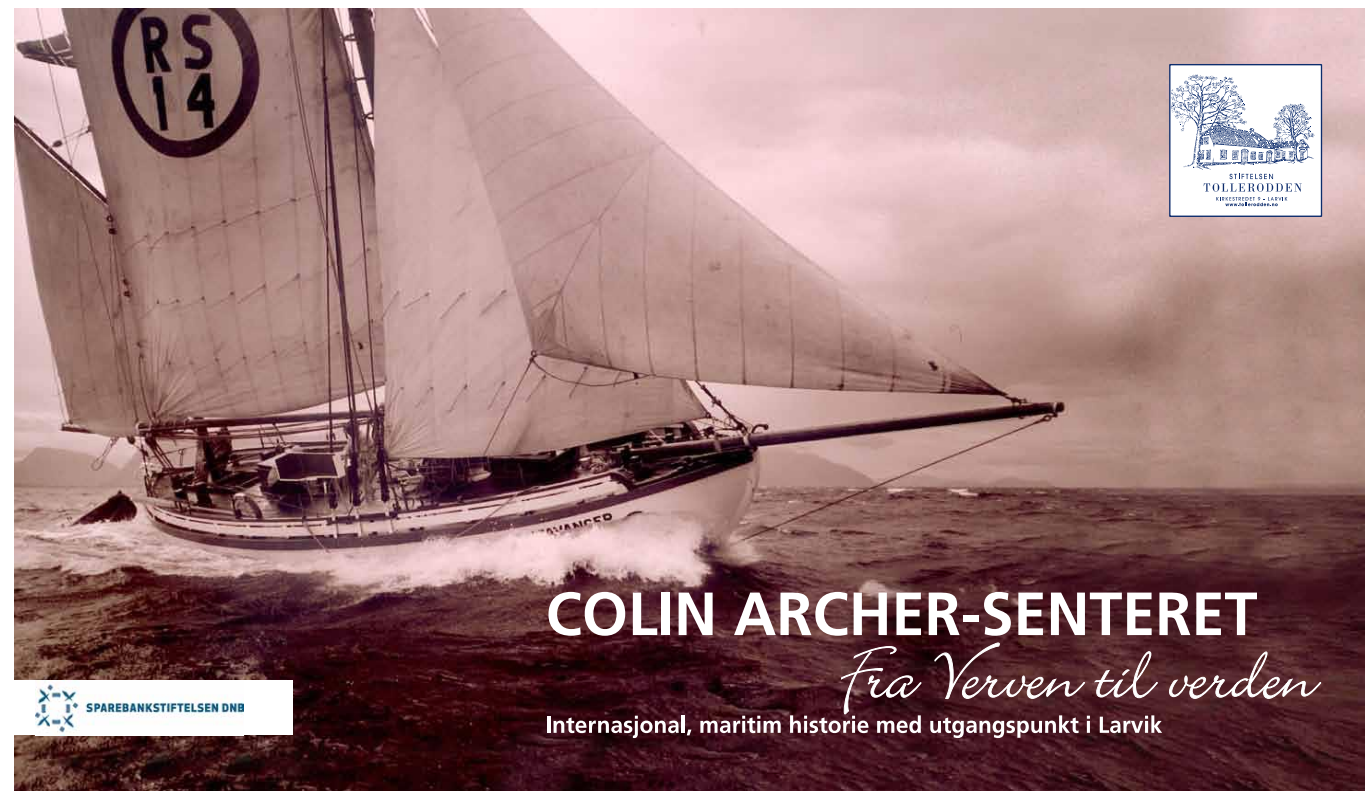
CA-senteret - et pedagogisk rom for læring

- **Opplevelse** av den maritime kulturarven i møte med originalobjekter og sanseinntrykk
- Kunnskapsformidling gjennom brobygging mellom teori og praksis
- En **formidling** til nye generasjoner av håndboren kunnskap (håndverk) som ble utøvet på verftet
- **Interaktive** pedagogiske aktiviteter

Film:

<https://tollerodden.no/colin-archer-senteret/>

Larvik kommunes vedtak 21. juni 2017



«Larvik kommune er positive til prosjektet om etablering av et Colin Archer-senter, og vil se nærmere på muligheten for en plassering innenfor planområdet Tollerodden/Skotta.»

2018 – Stiftelsen kjøper RS 14 Stavanger

2019 – Flytting fra Risør og midlertidig plassering i parken inntil videre.....





Idegrunnlag

- Hovedobjektet RS 14 Stavanger bør vises med full seilføring
- Bygget skal være et landemerke og fremstå som en vakker skulptur – som binder sammen Larviks sjøfront og Gamlebyen
- Et «grønt» bygg



Ideutforming - Prosjektgruppen starter dialog med arkitekt Niels Torp august 2019





Tolleroddens finansierings modell

- Et innsatsvillig og kompetent frivillig miljø
- Omfattende dugnadsinnsats i bunnen
- Samarbeid med både offentlige og private organisasjoner om prosjekter

