



Larvik
kommune

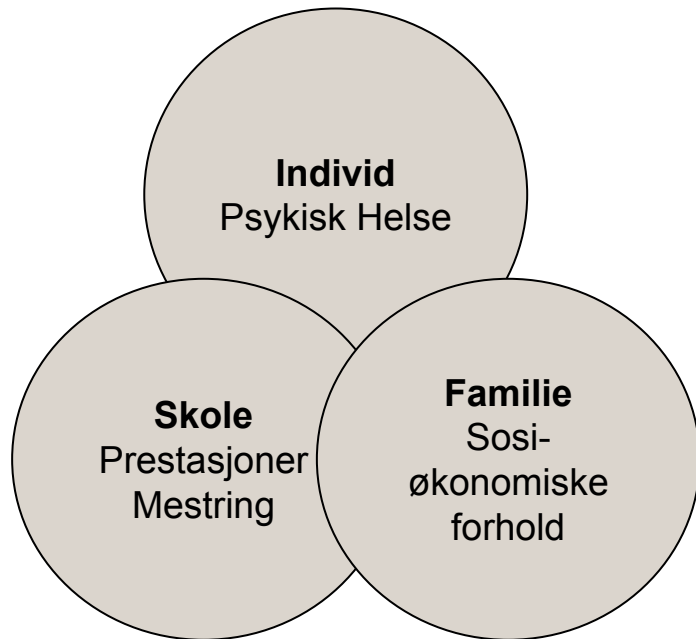
Los og Nærværsarbeid

- Fremmet ønske i hovedutvalget i juni vedrørende en orientering om Los - Status på ventelister, arbeidsform og eventuelle endringer

Bakgrunn

For mange barn og unge opplever utenforskap

En av vår tids største utfordringer som koster mye for individet og samfunnet



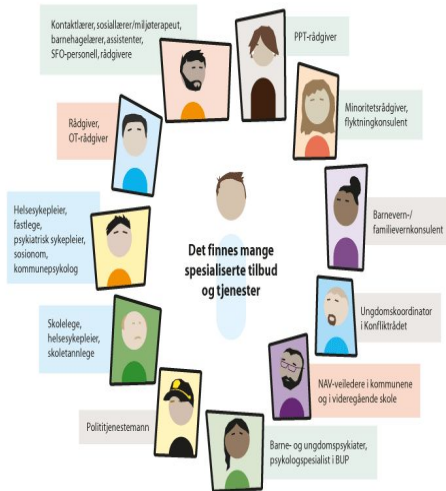
Utenforskap er komplekst og krever tverrfaglige og samordnede tjenester rundt barn/ungdom, familie og skolearenaen



Hvor er vi

EN GOD BARNDOM VARER I GENERASJONER

Flere rapporter peker i samme retning



Anbefaling i ny fagartikkel

Jo Mange Ingul og Trude Havik 30.juni- 21

“Vi anbefaler at skolen sammen med kommunens hjelpetjenester oppretter et fraværsteam (eller nærværsteam) som jobber med tidlig intervensjon ved skolevegning . Teamet kan være knyttet til en skole, men ha medlemmer som jobber i flere team på tvers av skoler, noe som vil sikre mer lik praksis i en og samme kommune. Teamet bør ha tverrfaglig kompetanse på barns utvikling og mentale helse: kompetanse på skole, læring, skolemiljø og tilpasning til elever med emosjonelle vansker, samt kompetanse på foreldreveiledning og familieproblematikk. Teamet bør ha ansvar for skolens og kommunens totale fraværarbeid på alle nivå.”

<https://www.utdanningsnytt.no/a/289648>

UTDANNINGSNYTT.NO

Barnehage

Skole

Samfunn

Debatt

Lærerjobb.no



»»» Bedre Skole



illustrasjonsfoto: Copyright Adobe Stock Andrej Popov

Tidlig intervensjon ved skolevegning



Nærværsteamet

- Består av Los, PP-rådgivere (sakkyndig), Psykolog
- En dør inn og lett tilgjengelig - tidlig, tverrfaglig og tilpasset innsats
- Utvikler spesialisert kompetanse og øker sannsynligheten for å treffe med tiltak
- Felles kunnskapsgrunnlag og rutine med skole
- Jobber intensivt på flere arenaer samtidig

Godt skolenærvær

En veileder i forebygging
og håndtering av bekymringsfullt fravær



Status pr i dag



- **Los “har” 400 % og PP-tjenesten 200 %**
- **Nærværsteamet “setter seg”**
 - oppstart juni
 - faste møter hver onsdag hvor virksomhetsleder deltar
 - samler, vurderer og finner mest hensiktsmessig kartleggingsverktøy
 - jobber med tiltak i tverrfaglig tospann på alle tre arenaene samtidig; med eleven, med familien og på skolen
 - grad av oppfølging og involvering fra nærværsteamet avhenger av kapasiteten i teamet og en skjønnsmessig vurdering av sakens kompleksitet og alvorlighetsgrad.
- **Saker i arbeid pr 30.august: 50 aktive saker**
- **Saker på venteliste: foreløpig ikke venteliste**

