

# Våre unge

– sammen løfter vi unge inn i arbeidslivet



Du vet når en tulipan henger med huet,  
og så trækker man den inn blant de andre  
for at den skal stå oppreist.  
Et sånt samfunn vil jeg ha.

[ Ingrid Ovedie Volden ]



# Programmets hensikt

Programmet ble etablert første kvartal 2020, og skal bidra til både nytenkning, samt støtte etablerte strukturer. Våre unge er ikke et prosjekt, men et langsiktig endringsprogram. Målet er økt verdiskapning lokalt og regionalt. I tillegg skal programmet bidra til at Larvik kommune og Vestfold og Telemark Fylkeskommune realiserer FN's bærekraftsmål innenfor følgende områder:



# Visjon:

- «Vi skal sammen skape et oppvekstmiljø, helhetlig skoleløp og inkluderende arbeidsliv hvor flest mulig lykkes. På den måten vil vi redusere «utenforskapet» og øke verdiskapingen – lokalt og regionalt»



# Målsetting:

- Den langsiktige målsettingen er at Larvik skal ha lavest andel unge utenfor jobb, utdanning eller arbeidsrettet aktivitet i Norge innen 2040.
- Kortsiktige tiltak 2021 rettet mot unge som allerede er i denne gruppen
- Langsiktige tiltak for å utvikle og etablere nye, og bedre, samhandlingsstrukturer som forebygger og motvirker at unge havner i denne gruppen



# Organisering:

- Våre unge er et samarbeidsprogram mellom Larvik kommune, Vestfold og Telemark Fylkeskommune, NAV Vestfold og Telemark og arbeids- og inkluderingsbedriften iFokus
- Leder Våre unge har kontorplass på NAV, iFokus, Larvik kommune og OT



# Styringsgruppa:

- Terje Tønnessen (NAV Vestfold og Telemark) Leder
- Lisbeth Eek Svensson (Vestfold og Telemark Fylkeskommune)
- Gro Herheim (Larvik kommune)
- Bjørn Walle (iFokus)



# Arbeidsgruppaa:

- Ingvild Aartun (Larvik kommune) - Leder
- Jan Erik Norder (Larvik kommune)
- Lin Holvik (THVGS/Vestfold og Telemark Fylkeskommune)
- Ulf Pedersen (NAV Larvik)
- Hans-Jørgen Johnsen (iFokus)



---

# Nettverk og informasjonsflyt, Larvik kommune:

Ungdomsutvalget (referansegruppe)

“Sammen om” (Se meg/Ung arena/SLT)

Ungdomsundersøkelsen

Karrierenettverk

Folkehelsenettverk

Inkluderingsnettverk

Politisk ledelse og utvalg





---

# Våre unge 2021-2022 (Fase 1)

## Kjernemålgruppe

**Unge i alderen 16 -25 år som har høy risiko for å ikke gjennomføre, eller ikke har gjennomført, videregående opplæring**

Våre unge skal bidra til å gi bedre muligheter for kvalifisering, opplæring og arbeid til de som strever mest



En jungel av tiltak, tilbud og muligheter...



---

## Virkelighets - og problemforståelse

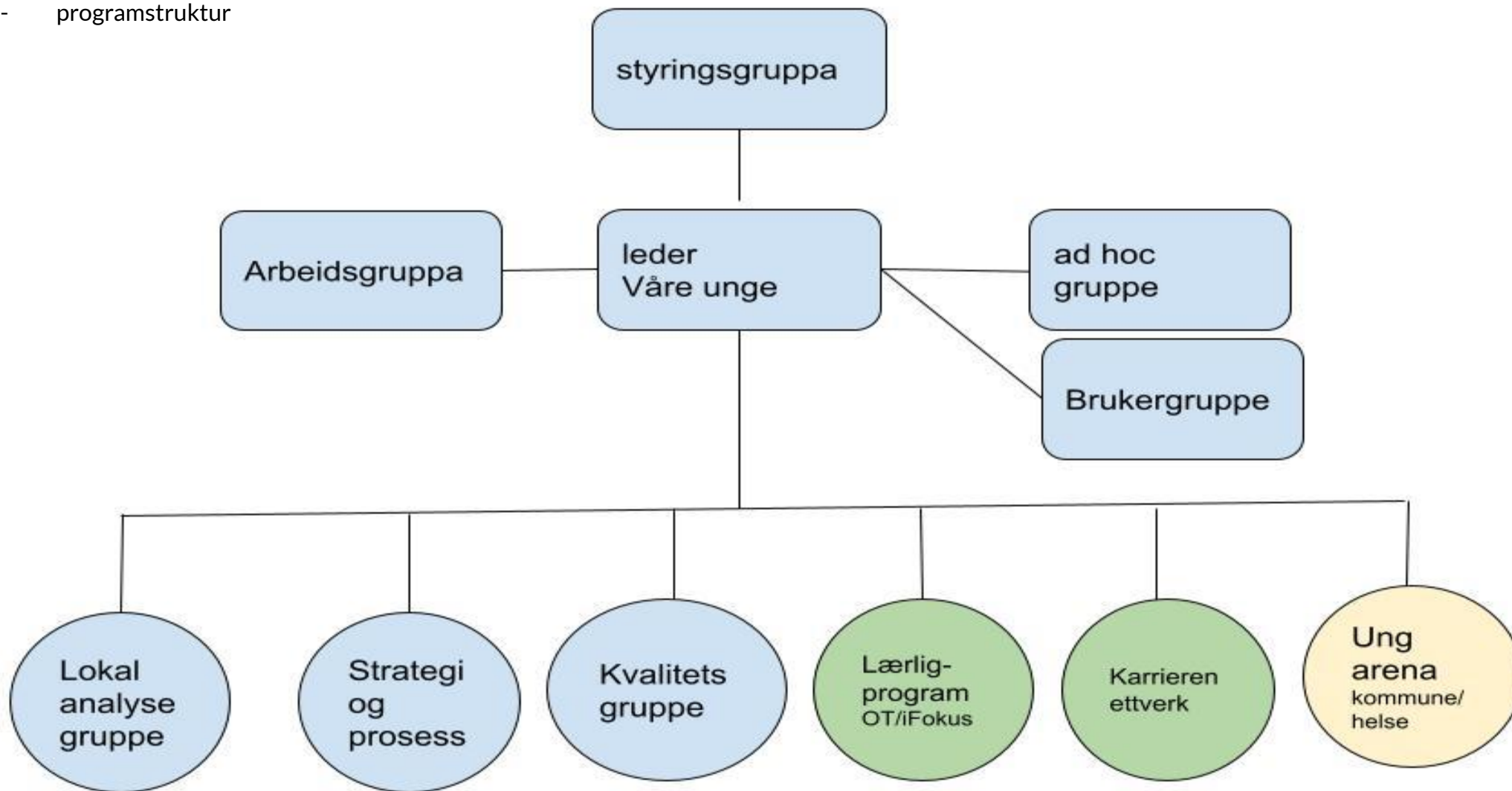
- ingens skyld, vårt ansvar!

1. Hva er hovedproblemet rundt ungdom og utenforskap i Larvik nå? Hvorfor har vi Våre unge?
2. Hvem lykkes vi med og hvem lykkes vi ikke med i ungdomsbefolkningen vår?
3. Hva skal Våre unge forandre på?
4. Hvordan skal vi sammen forandre og etablere nye løsninger på problemene?
5. Hvordan ser det "nye" ungdomsarbeidet i Larvik ut?



# Våre unge

- programstruktur





# Lærlingeprogrammet:

(Oppfølgingstjenesten og iFokus)

Kun ungdom i **OT`s målgruppe** - dropouts

Har ikke skole eller lære plass, men har rett til vgs

Har ikke fått tilbud om VG3 fagopplæring i skole, eller har takket nei til VG3 fagopplæring i skole.

Mangelfull vgs, hverdags utfordringer

Fagopplæring og opplæringskontor leter ikke etter plass til disse ungdommene

Trenger oppfølging gjennom hele læreløpet



# Metodikk og resultater på ett år:

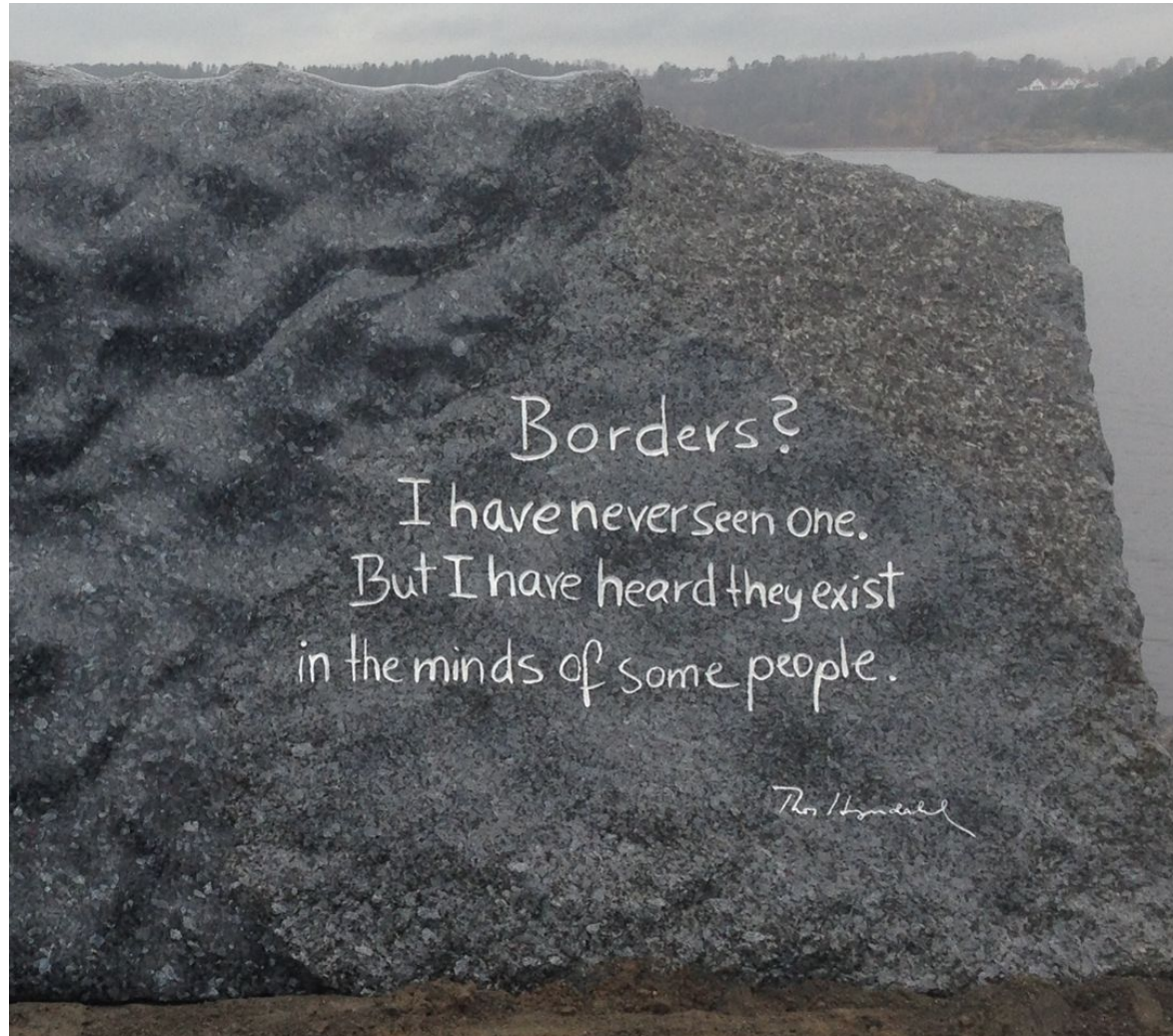
Deltakelse etter eget ønske

Skreddersydd støtte og oppfølging gjennom hele lærlingeprosessen, både til arbeidsgiver og lærling.

Oppfølgingen er ubegrenset i tid og individuelt tilpasset fra OT og iFokus. Tilgjengelighet er en nøkkel

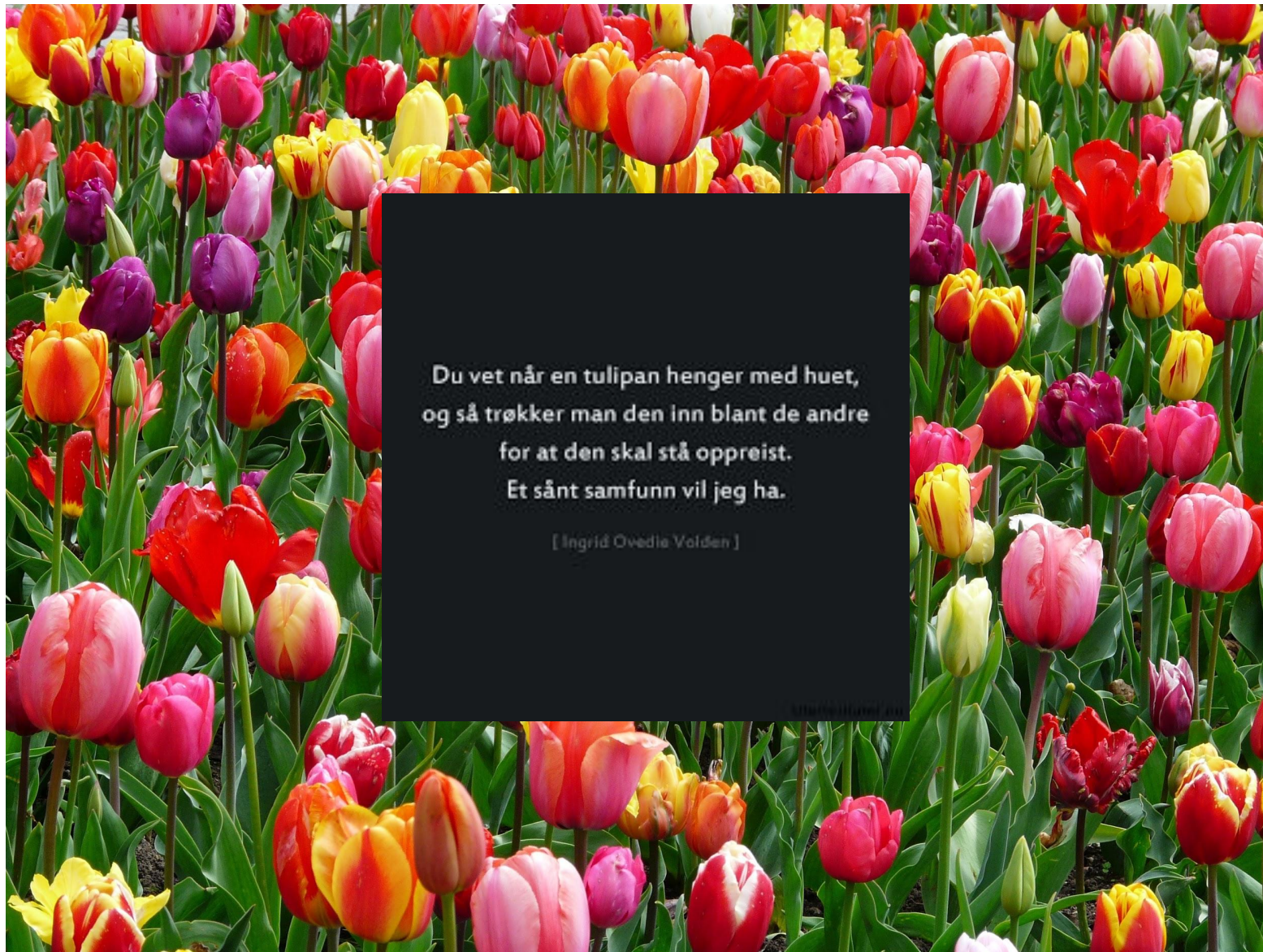
28 ungdommer, 19 lærekontrakter, 2 fagbrev, 2 i utdanning og 3 tilbake i OT, 4 i oppstart

# Mulighetsrommet



Borders?  
I have never seen one.  
But I have heard they exist  
in the minds of some people.

*Thor Hornum*



Du vet når en tulipan henger med huet,  
og så trækker man den inn blant de andre  
for at den skal stå oppreist.  
Et sånt samfunn vil jeg ha.

[ Ingrid Ovedie Volden ]



Larvik  
kommune

i fokus



Vestfold og Telemark  
FYLKESKOMMUNE