

Jordet skole

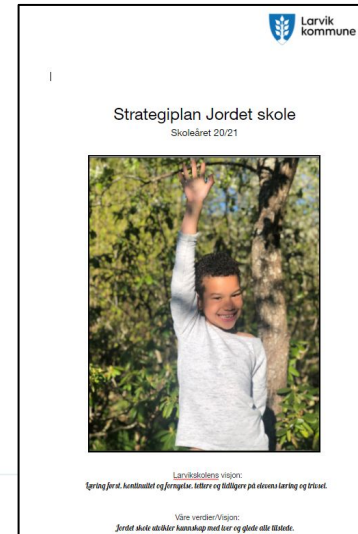
Arbeid for et godt
læringsmiljø



MÅL 1: Inkluderende læringsmiljø

- Skolen skal utvikle inkluderende fellesskap som fremmer helse, trivsel og læring for alle.
- Det er nulltoleranse for mobbing i Larvikskolen.

Vi jobber systematisk for å forebygge mobbing ved å fremme inkluderende læringsmiljø, ved å følge Larvikskolens handlingsplaner for et godt skolemiljø. Vi har systemer for å avdekke mobbing, og rutine for oppfølging av §9a -saker med aktivitetsplaner og tett skole-hjemsamarbeid.



Inkluderende læringsmiljø

Forebyggende arbeid

- Tema på planleggingsdagene før skolestart hvert år:
 - > Gjennomgang av aktivitetsplikten
 - > Trivselsregler og konsekvensmatrise
 - > Rutiner for inspeksjon; obs på røde soner, alle ut alle pauser etter ferier
 - > Relasjonssirkel: kartlegge de sårbare elevene, lage plan for oppfølging
 - > Planlegge VIS som er tema de første skoleukene i alle klasser: trivselsreglene, klasseregler, vennskap og samarbeid (på tvers av trinn).



Inkluderende læringsmiljø

Forebyggende arbeid

- VIS-dag
- Elevrådets handlingsplan for VIS utarbeides hver høst
- Ta tempen på klassemiljø
- Klassens time
- Trivselselever skaper fellesopplevelser i friminutt (ikke i koronatid)
- Fellessamlinger før ferier i gymsalen
- Fadderordning (6.trinn er faddere til 1.trinn)



Systematisk arbeid med læringsmiljø

- Arbeid med verdier i personalet.
Vårt menneskesyn = “inkluderende vi-skole”
- Respekt - forventninger, tydelige rammer, fint språk
- Omsorg - rom for alle, alle kan, inkludering, tpo, samhold og samarbeid
- Raushet- skape glede og entusiasme

= planlegge for god læring for alle faglig og sosialt, samt være en superkollega ;)

-LÆRINGSGLEDE-



Inkluderende læringsmiljø

System for avdekking

- Trivselsundersøkelser: klassetrivsel.no og elevundersøkelsen gjennomføres hver vår og høst
- Spekter på vent pga avklaring fra datatilsynet frem til nå
- Utviklingssamtaler med elev: trivsel er alltid tema
- Utviklingssamtaler med foreldre: trivsel er alltid tema
- Inkluderende læringsmiljø er tema i alle foreldremøter høst og vår
- Etter årets resultat: ekstra kartlegging som er i tråd med elevundersøkelsen
- Aktivitetsplikten til alle ansatte



Aktivitetsplikt

1. Plikt til å følge med
 2. Plikt til å gripe inn
 3. Plikt til å varsle
 4. Plikt til å undersøke
 5. Plikt til å sette inn egnede tiltak som sørger for at eleven får et trygt og godt skolemiljø igjen.
- Utarbeide en **aktivitetsplan** i samarbeid med elev og foresatte som skal evalueres(tidfestes) og som skal føre til at eleven opplever trygt læringsmiljø og trivsel.



Elevundersøkelsen 7.trinn 2016-2021

- Mål: Skolen skal utvikle inkluderende fellesskap som fremmer helse, trivsel og læring for alle.

- Trivsel

Tilbake

 Last ned data

 Hjelp til tolkning

 Indikatorveiledning

Delskår	2016-17	2017-18	2018-19	2019-20	2020-21
Trives du på skolen?	4,5	4,7	4,6	4,4	3,9

Jordet skole, Grunnskole, Elevundersøkelsen, Trivsel, Offentlig, Trinn 7, Begge kjønn



Ingen Vis standardavvik Vis svarprosent



Elevundersøkelsen 7.trinn 2016-2021

- Nulltoleranse for mobbing og krenkelser i Larvikskolen.

Andel elever som opplever mobbing på skolen - Mobbing på sko...

Tilbake

 Last ned data

 Hjelp til tolkning

 Indikatorveiledning

Delskår	2016-17	2017-18	2018-19	2019-20	2020-21
Er du blitt mobbet av andre elever på skolen de siste månedene? (prosent)	0,0	0,0	6,7	*	7,1
Er du blitt mobbet av voksne på skolen de siste månedene? (prosent)	0,0	0,0	0,0	0,0	7,3
Er du blitt mobbet digitalt (mobil, iPad, PC) de siste månedene? (prosent)	8,6	0,0	0,0	*	11,9

Jordet skole, Grunnskole, Elevundersøkelsen, Mobbing på skolen (prosent), Offentlig, Trinn 7, Begge kjønn

Resultatet vises ikke hvis 1-4 elever har svart at de opplever mobbing på skolen. Dette vises ved en *.



Elevundersøkelsen etterarbeid

- Analyse av resultatene i ledergruppa: hva kan vi som skole gjøre? Tiltak
- Analyse av resultatene med lærerne på trinnet: elevene bak tallene, tiltak
- Analyse av resultatene med elevene på trinn: arbeidsro, **språkbruk**, nettvett, forslag til tiltak
- Elevene sier selv at stygg språkbruk er årsak til lav trivsel, så dette ble fokus både på skolens youtubekanal og i arbeidet videre med læringsmiljø.
- Elevrådet ble engasjert i resultatene og videre arbeid med tiltak: tempen på trivselsreglene hver klassens time
- Vi ble enige om en læringsmiljø-kampanje for hele skolen oppstart i januar.
- Foreldresamarbeid: informasjon via Visma om læringsmiljø-kampanjen og er stadig bedt om å spørre sitt barn **hvordan har du hatt det i dag?** og **hvordan har du bidratt til at andre har det bra på skolen?**
- Lokal kartlegging for å se om tiltakene fører oss i rett retning.



Årsaksanalyse på trinnet

- språkbruk- skjuler de stygge kommentarene bak “tull”
- samfunnsproblem - trender som fight club, “humor”- forbilder i medier med stygt språk
- elevene omgås mer på nett pga corona- bruker ikke nettvett i praksis
- corona-tid (sosial trening)
- for mye/lite utfordringer og mestringsfølelse faglig og sosialt

Forskning viser at det er stor sammenheng mellom faglige prestasjoner og godt læringsmiljø = klasseledelse og lærere som er tett på faglig og sosialt er avgjørende!



Elevundersøkelsen 7.trinn 2021

- Tett arbeid rundt enkeltelever og foreldre
- Ressursallokering: ekstra assistent på trinnet for oppfølging av enkelte elever
- Samarbeid med andre instanser:
 - > PPT, tpo-team
 - > Ressursteamet
 - > Barne og familietjenester
 - > Helsesykepleier



Sense of urgency

Dette resultatet skal vi snu:

Ledelsen setter av tid for å sikre systematisk arbeid fra 1.-7.trinn.

Ledelsen følger tettere opp trivselsreglene, innom alle klasser systematisk

Ledelsen jobber i JoStaBru-sone med læringsmiljø, ønsker å involvere STAG

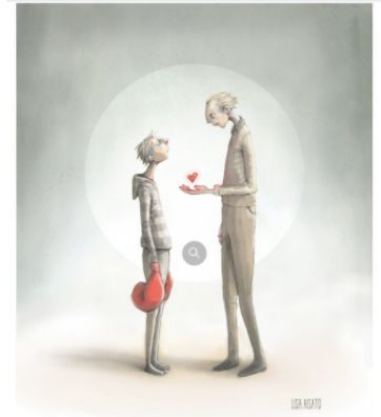


Læringsmiljø- tett oppfølging er avgjørende for å lykkes

- Tydelige forventninger på orden og oppførsel
- Tett skole og hjemssamarbeid: Alle ansatte må ta kontakt hjem ved regelbrudd samme dagen!
- Læringsmiljø er tema på foreldremøte
- Læringsmiljø er tema i elevråd
- Læringsmiljø er tema i Fau/SU

Trivselsreglene og konsekvensmatrisen

- Systematisk arbeid med trivselsreglene
- felles oppfølging
- klassens time
- logg



Kick off i januar

Ukeoversikt på arbeidet med [læringsmiljø](#)

Ledelsen innom systematisk i alle klasser
Klassens time

Logg

Temperaturmåler i klasserom på regel 1

Nettvett (dubestemmer.no, brukhue.no)

Presentere elevundersøkelsen (m.trinnet)

Gjennomføre kartlegging så vi ser en utvikling.

Elevmedvirkning- det elevene bidrar med i logg og diskusjoner vektlegges!



Info fra elevråd i SU i februar

- Elevrådsarbeid: video på trinn angående trivselsreglene til youtubekanalene
- Læringsmiljø: tempen er fortsatt i gang i alle klasser, vi merker forbedring på arbeidsro og språkbruk.
- 7.trinn: poeng for å gå fint ut og inn
- Mange ideer, men corona setter begrensinger



Dette er en kontinuerlig jobb som ikke er ferdig til sommeren....

Vi gir oss ikke før vi er tilbake på grønt nivå- vi må ha med alle på lag: elever, foreldre, ansatte, Fau, SU.



