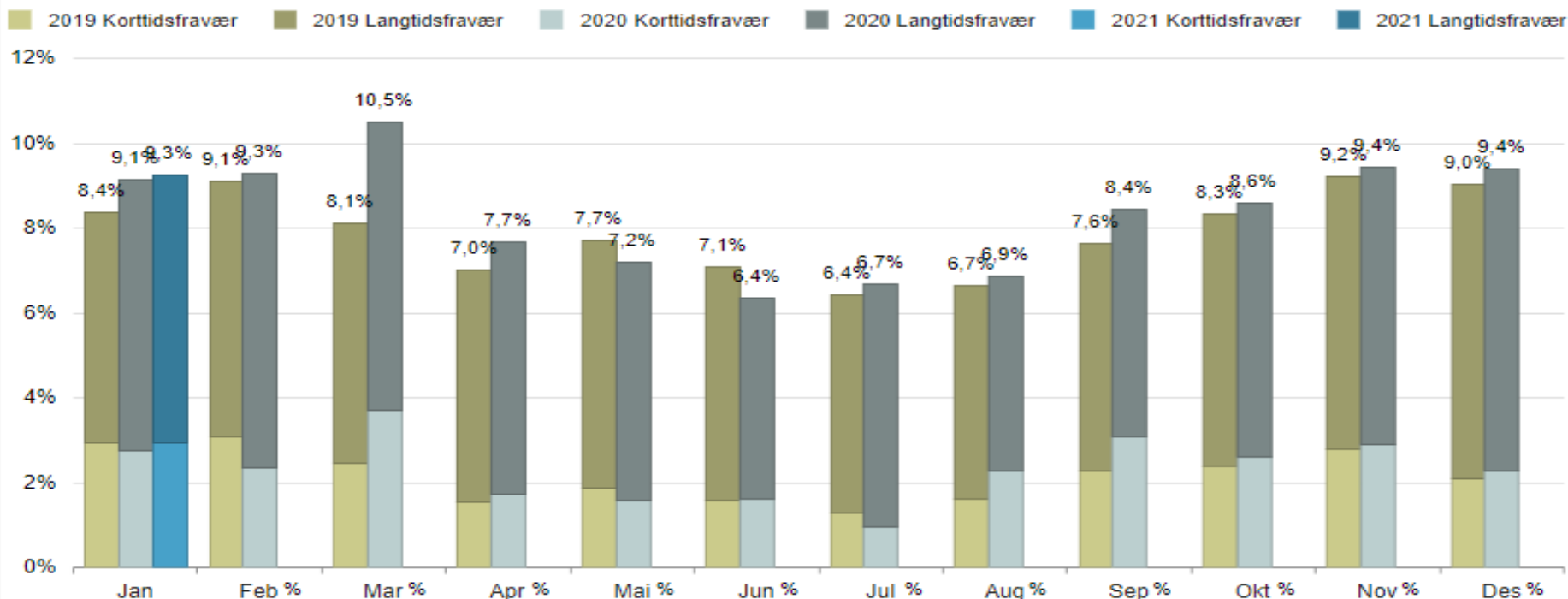


Nærværsarbeid og fraværsrapportering til Administrasjonsutvalget 17.3.21

Larvik kommune

Fravær for 2019, 2020 og januar 2021

Fravær per periode

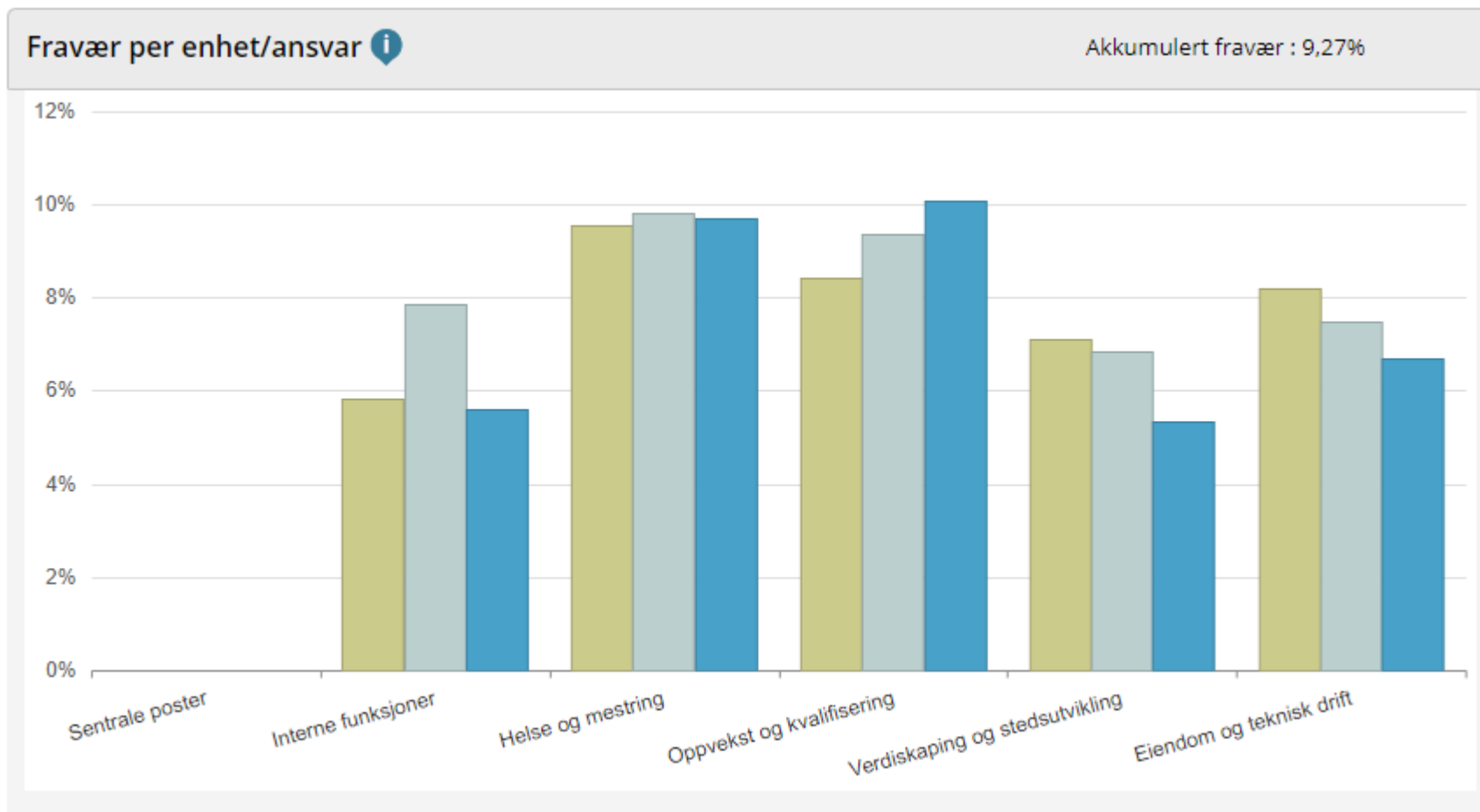


Fravær per enhet/ansvar

Akkumulert fravær : 9,27%

Koronafravær i jan. er 1,21% . Omsorgsdager i jan. er 38. Disse dagene kommer i tillegg til sykefraværet 

Larvik kommune



Kommentarer til stolpene. Dette er gjennomsnittstall, de brune er 2019, grå er 2020 og blå er 2021




Koronafraværet i 2020

Område	Akkumulert sykefravær 31.12.2020 i %	Herav utgjør Koronafravær i %	Antall dager med Barn/ barnepassers sykdom jfr. Korona
02 Intern funksjoner	6,16	0,11	9
03 Helse og mestring	9,21	1,44	226
04 Oppvekst og kvalifisering	8,53	0,73	784
05 Verdi skapning og stedsutvikling	4,08	0,20	98
06 Eiendom og teknisk drift	6,77	0,16	124
Sum Larvik kommune	8,37	0,92	1241
Virksomhet:			
31 Hjemmetjenester	10,11	1,69	24
32 Sykehjem	9,15	1,46	26
33 Larvik Helsehus	9,64	1,63	77
34 Virksomhet for funksjonshemmede	9,27	1,46	16
35 Psykisk helse og avhengighet	9,68	1,56	13
36 Arbeid og aktivitet	8,99	0,77	59
37 Fellesfunksjoner	5,05	1,02	11
Sum Helse og Mestring	9,21	1,44	226

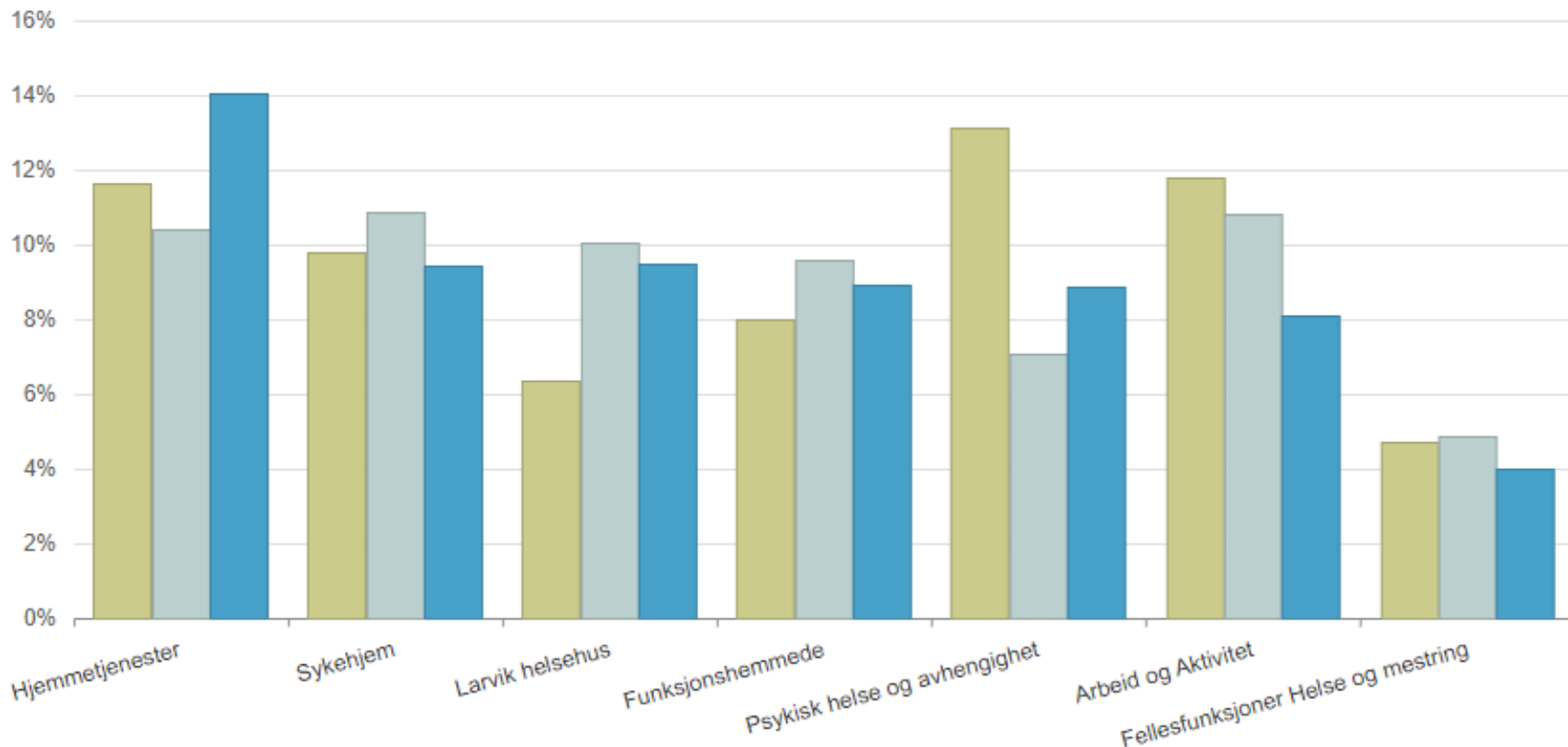
Koronafravær januar -21

Område	Sykefravær januar 2021	Herav utgjør Koronafravær i %	Antall dager med Barn/ barnepassers sykdom jfr. Korona
02 Intern funksjoner	5,60	0,00	0
03 Helse og mestring	9,70	1,70	28
04 Oppvekst og kvalifisering	10,10	1,08	10
05 Verdi skapning og stedsutvikling	5,30	0,00	0
06 Eiendom og teknisk drift	6,70	0,58	0
Sum Larvik kommune	9,31	1,21	38
Virksomhet:			
31 Hjemmetjenester	14,10	1,99	7
32 Sykehjem	9,40	2,27	14
33 Larvik Helsehus	9,50	0,79	2
34 Virksomhet for funksjonshemmede	8,90	1,32	3
35 Psykisk helse og avhengighet	8,90	0,96	0
36 Arbeid og aktivitet	8,10	1,67	2
37 Fellesfunksjoner	4,00	2,13	0
Sum Helse og Mestring	9,70	1,70	28

Helse og mestring

Fravær per enhet/ansvar 

Akkumulert fravær : 9,71%



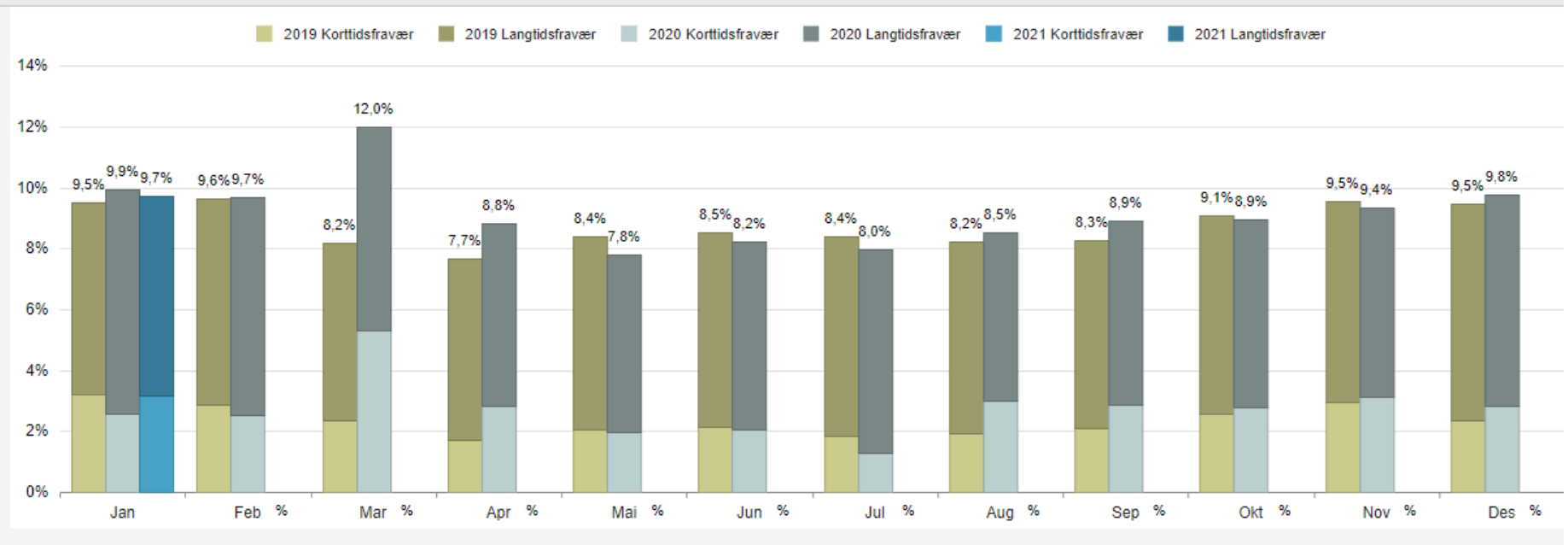
Dette er gjennomsnittstall, de brune er 2019, grå er 2020 og blå er 2021



Helse og mestring, januar -21

årsverk: 1203,55 antall ansatte: 1722

Fravær per periode



Fravær per enhet/ansvar

Akkumulert fravær : 9,71%

Gjennomsnittsykefraværet for perioden jan. er 9,71%.

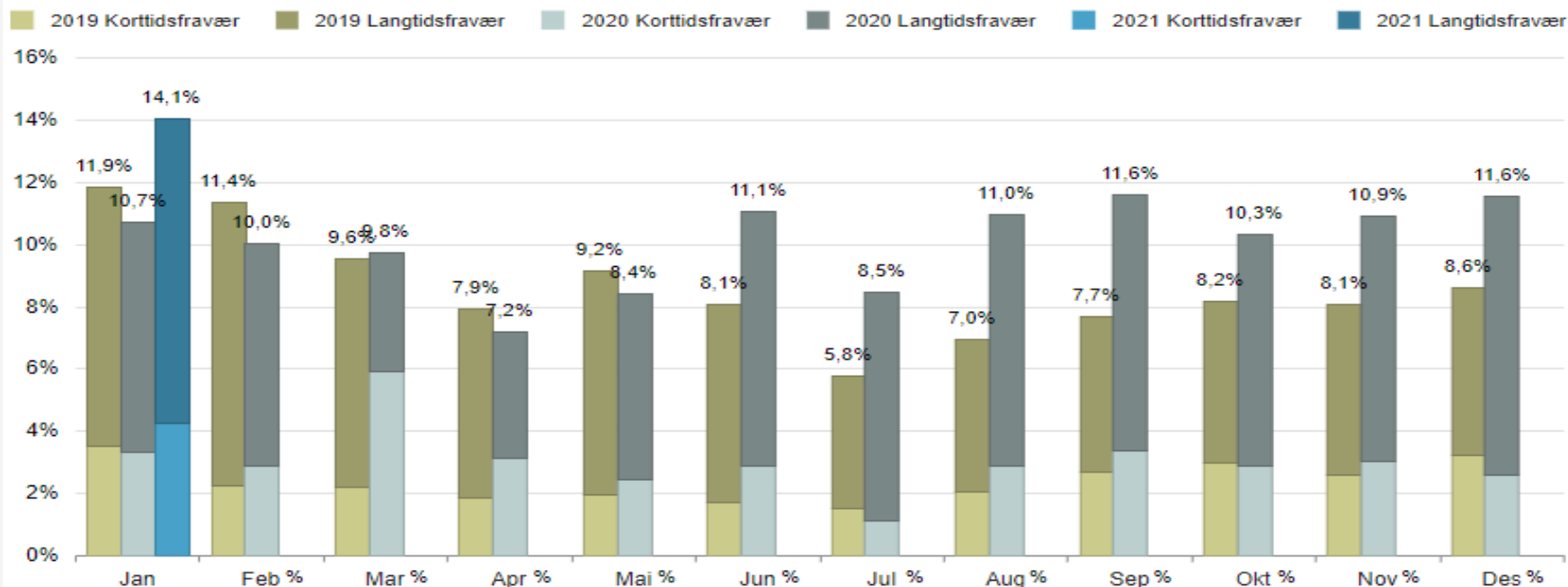
I jan. er det 1,70% koronafravær. Antall dager med omsorgspenger i perioden grunnet korona er 28 dager. Disse er ikke inkludert i fraværsprosenten.



Hjemmetjenester

årsverk: 235 antall ansatte: 341

Fravær per periode



Fravær per enhet/ansvar

Akkumulert fravær : 14,07%

- Gjennomsnittsykefraværet for perioden jan. er 14,07%
- I jan. er det 1,99% koronafravær. Antall dager med omsorgspenger grunnet korona er i perioden 7 dager. Disse er ikke inkludert i fraværsprosenten.

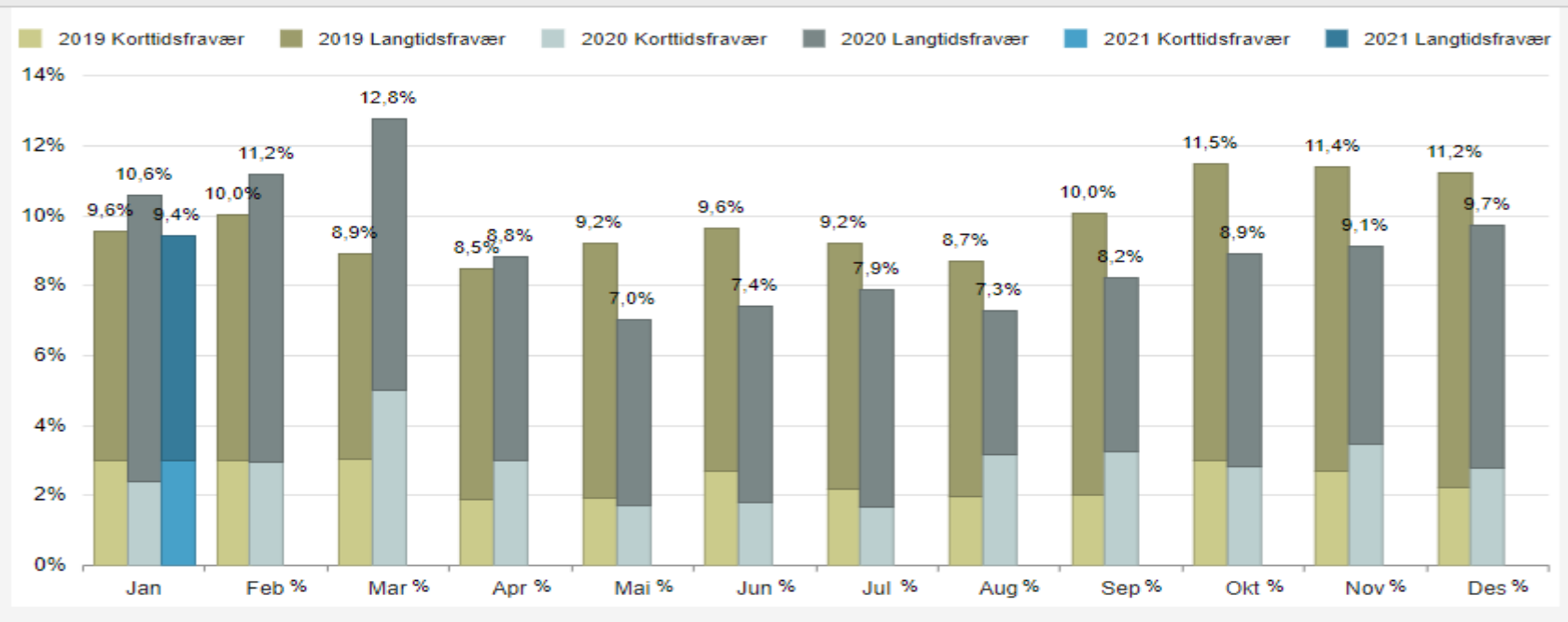


Sykehjem

årverk:370

antall ansatte:550

Fravær per periode



Fravær per enhet/ansvar

Akkumulert fravær : 9,44%

- Gjennomsnittsykefraværet for perioden jan. er 9,44%
- I jan. er det 2.27% koronafravær. Antall dager med omsorgspenger grunnet korona er i perioden 14 dager. Disse er ikke inkludert i fraværsprosenten.

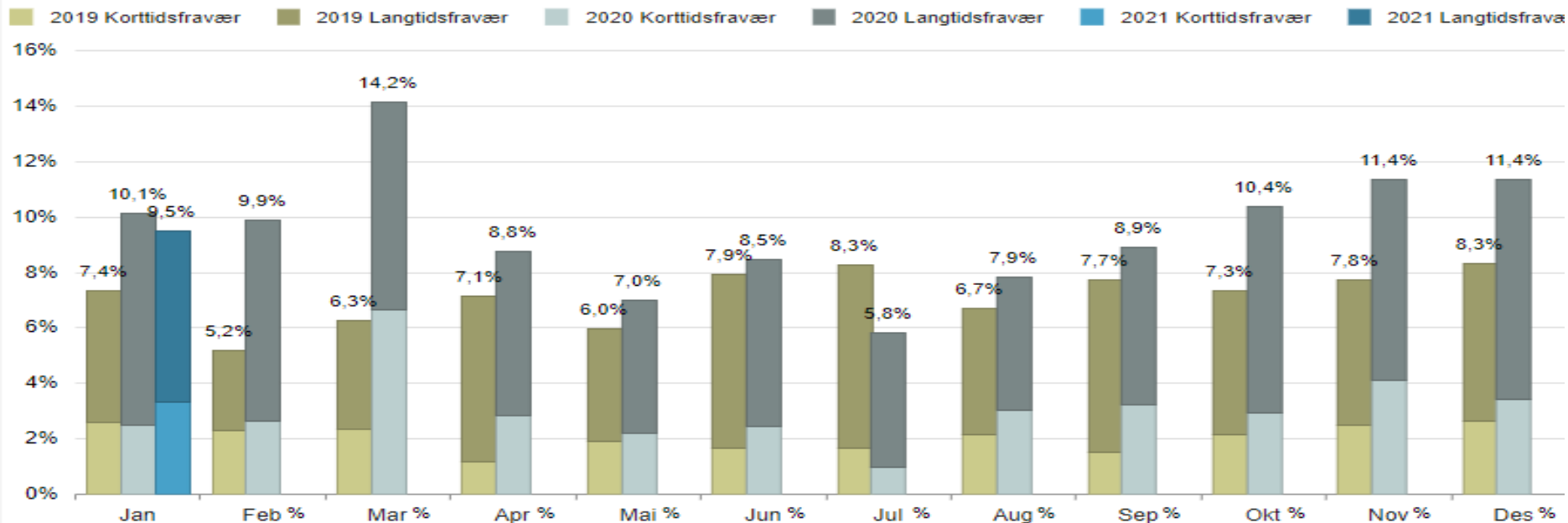


Larvik helsehus

årsverk: 134

antall ansatte:182

Fravær per periode



Fravær per enhet/ansvar

Akkumulert fravær : 9,50%

- Gjennomsnittsykefraværet for perioden jan. er 9,50%
- I jan. er det 0,79% koronafravær. Antall dager med omsorgspenger grunnet korona er perioden 2 dager. Disse er ikke inkludert i fraværsprosenten.

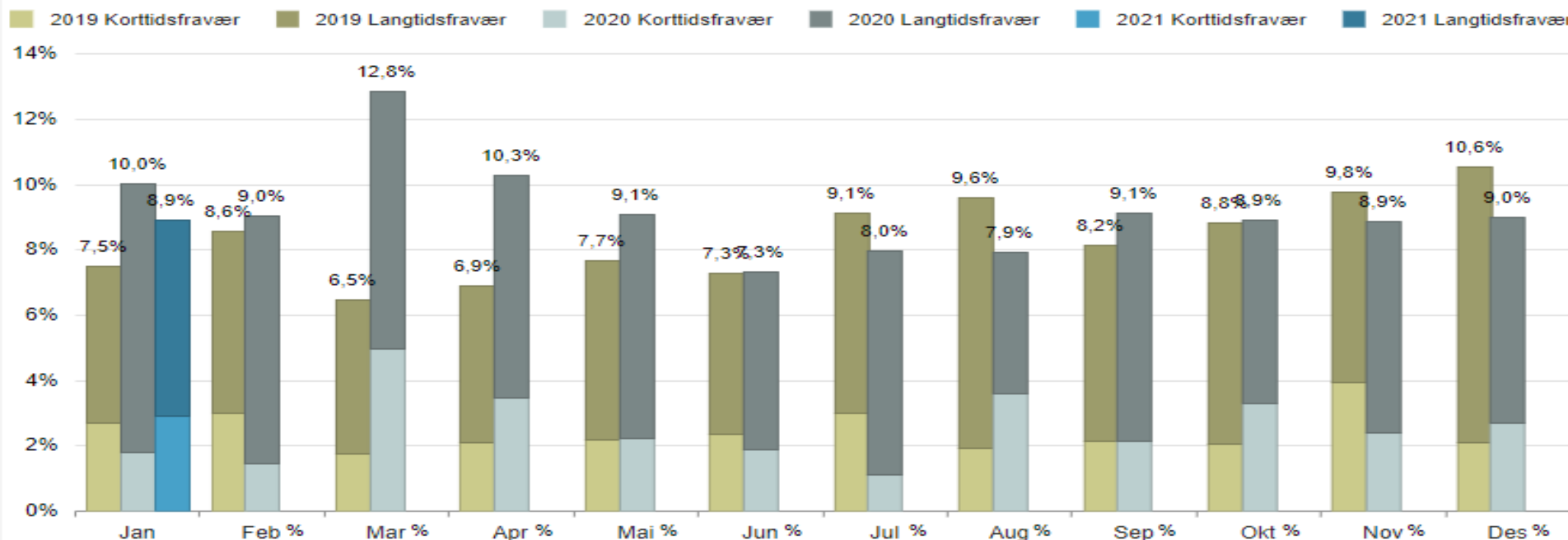


Funksjonshemmede

årsverk: 220

antall ansatte: 325

Fravær per periode



Fravær per enhet/ansvar

Akkumulert fravær : 8,93%


- Gjennomsnittsykefraværet for perioden jan. er 8,93%
- I jan. er det 1,32% koronafravær. Antall dager med omsorgspenger grunnet korona er i perioden 3 dager. Disse er ikke inkludert i fraværsprosenten.

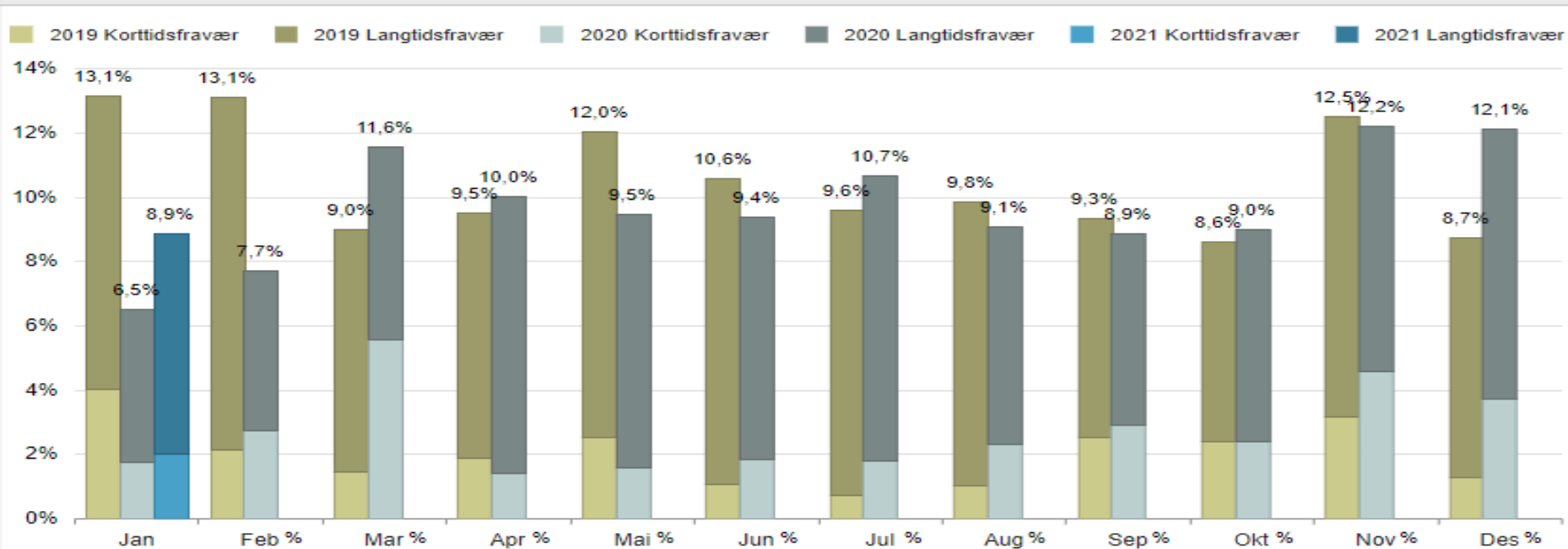



Psykisk helse og avhengighet

årsverk: 101

antall ansatte: 123

Fravær per periode 



Fravær per enhet/ansvar 

Akkumulert fravær : 8,87%

- Gjennomsnittsykefraværet for perioden jan. er 8,87%
- I jan. er det 0,96% koronafravær. Antall dager med omsorgspenger grunnet korona er i perioden 0 dager.

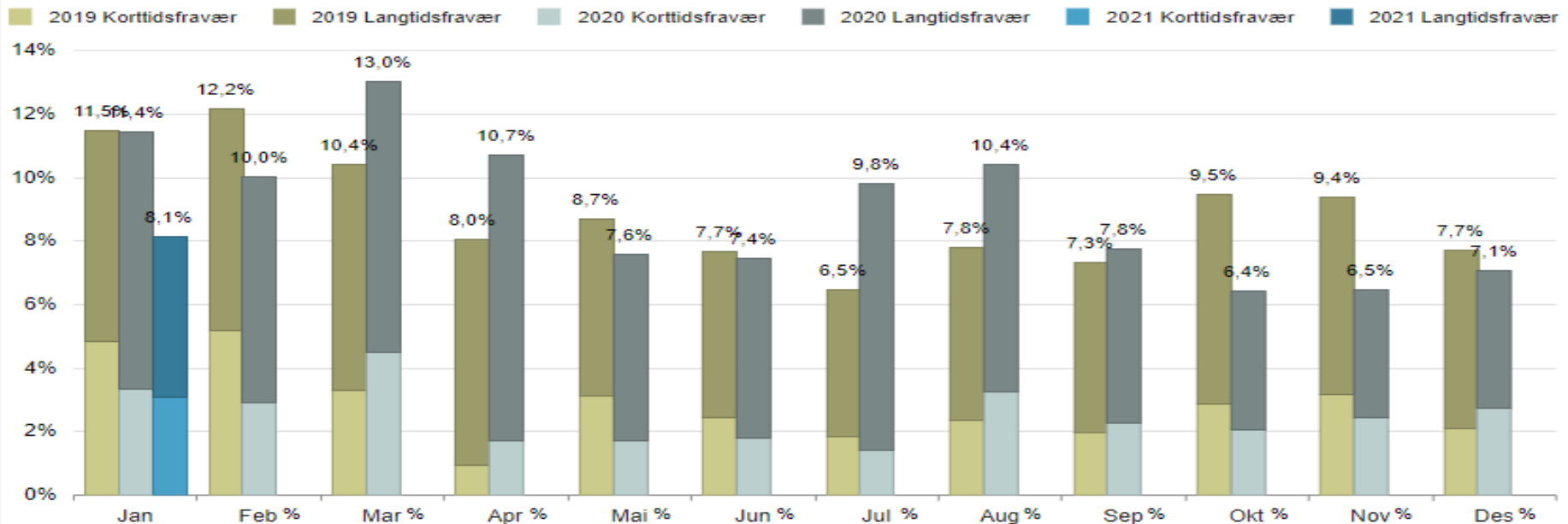


Arbeid og aktivitet

årsverk: 73,55

antall ansatte: 100

Fravær per periode




Fravær per enhet/ansvar

Akkumulert fravær : 8,13%

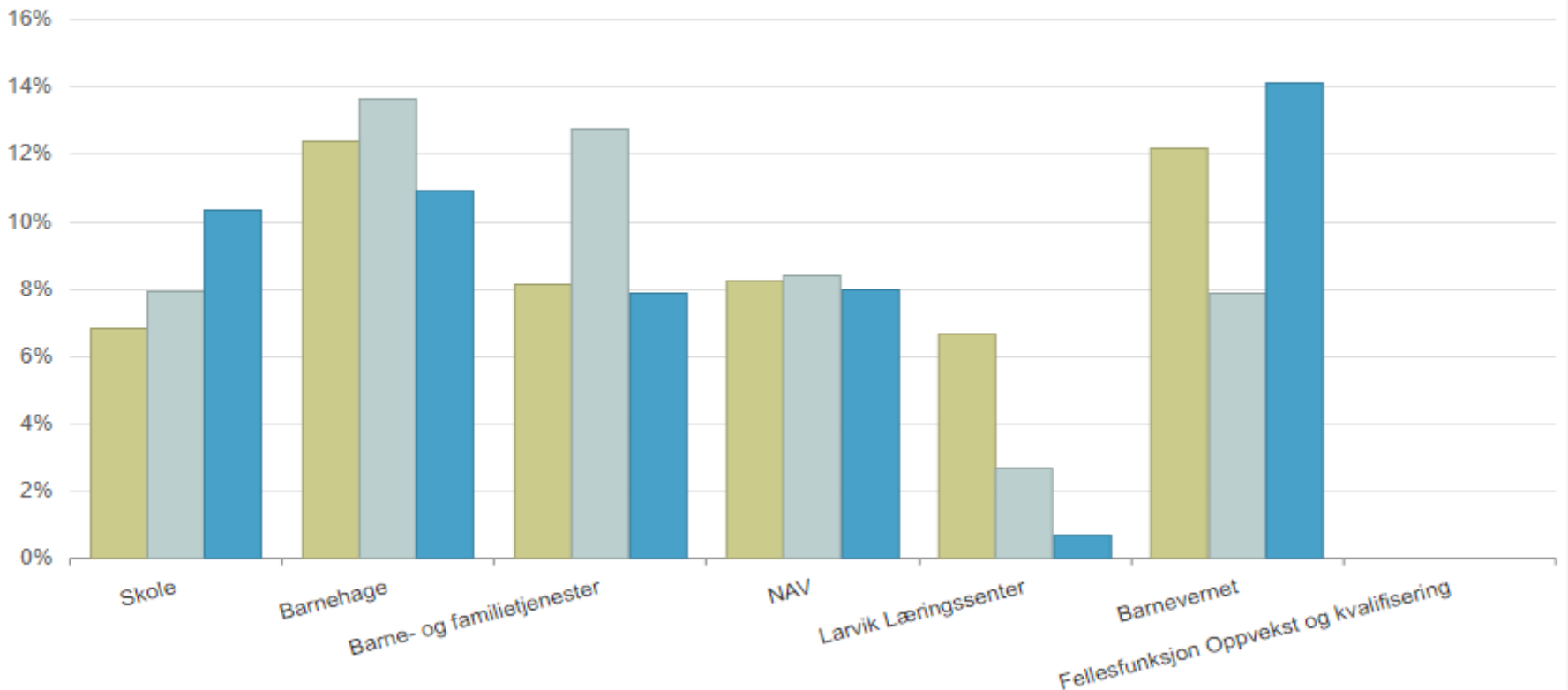
- Gjennomsnittsykefraværet for perioden jan. er 8,13%
- I jan. er det 1,67% koronafravær. Antall dager med omsorgspenger grunne korona er i perioden 2 dager. Disse er ikke inkludert i fraværsprosenten.



Oppvekst og kvalifisering

Fravær per enhet/ansvar 

Akkumulert fravær : 10,07%



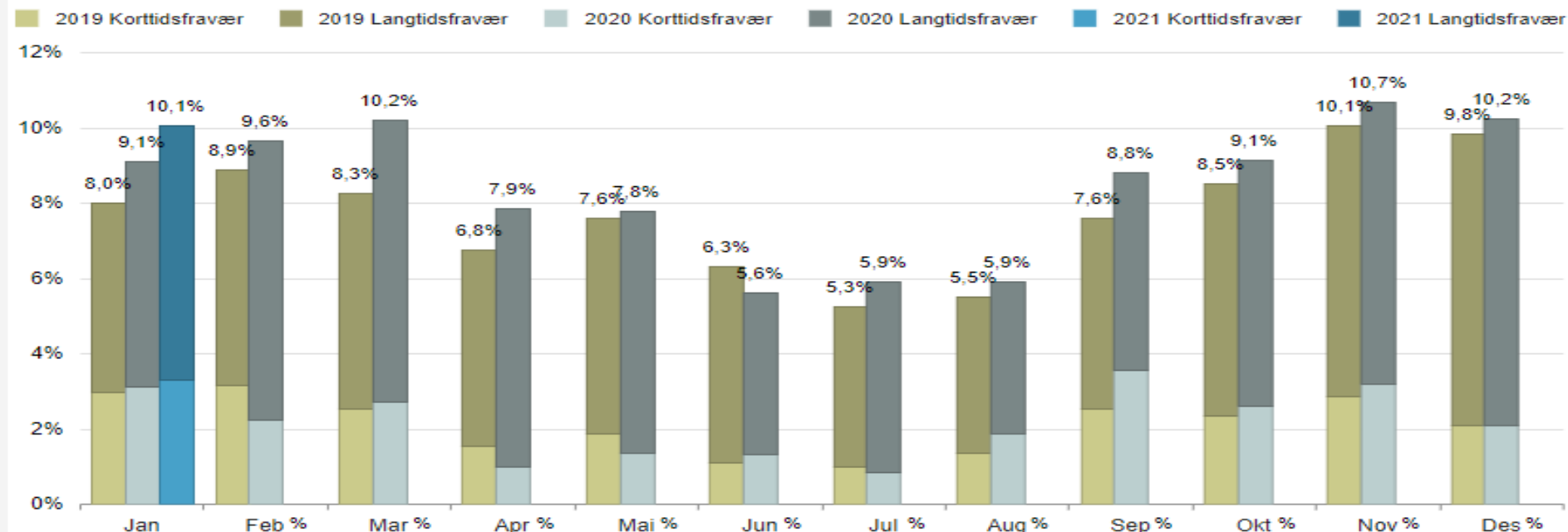
Kommentarer til stolpene. Dette er gjennomsnittstall, de brune er 2019, grå er 2020 og blå er 2021



Oppvekst og kvalifisering

årsverk: 1281 antall ansatte: 1535

Fravær per periode



Fravær per enhet/ansvar

Akkumulert fravær : 10,07%

- Gjennomsnittsykefraværet for perioden jan. er 10.07%
- I jan. er det 1,08 % koronafravær. Antall dager med omsorgspenger grunnet korona er i perioden 10 dager. Disse er ikke inkludert i fraværsprosenten.

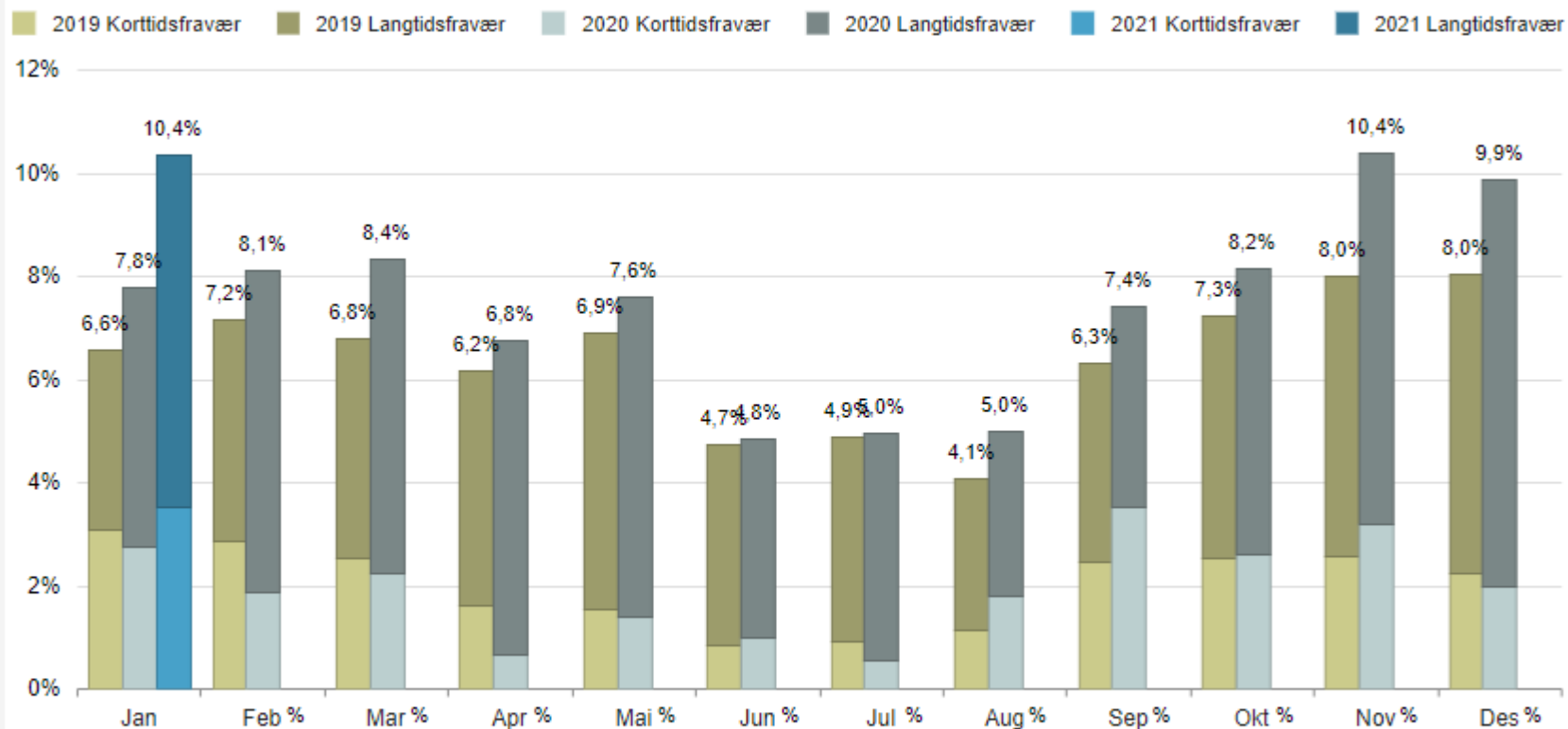


Skole

årsverk: 712

antall ansatte: 879

Fravær per periode



Fravær per enhet/ansvar

Akkumulert fravær : 10,36%

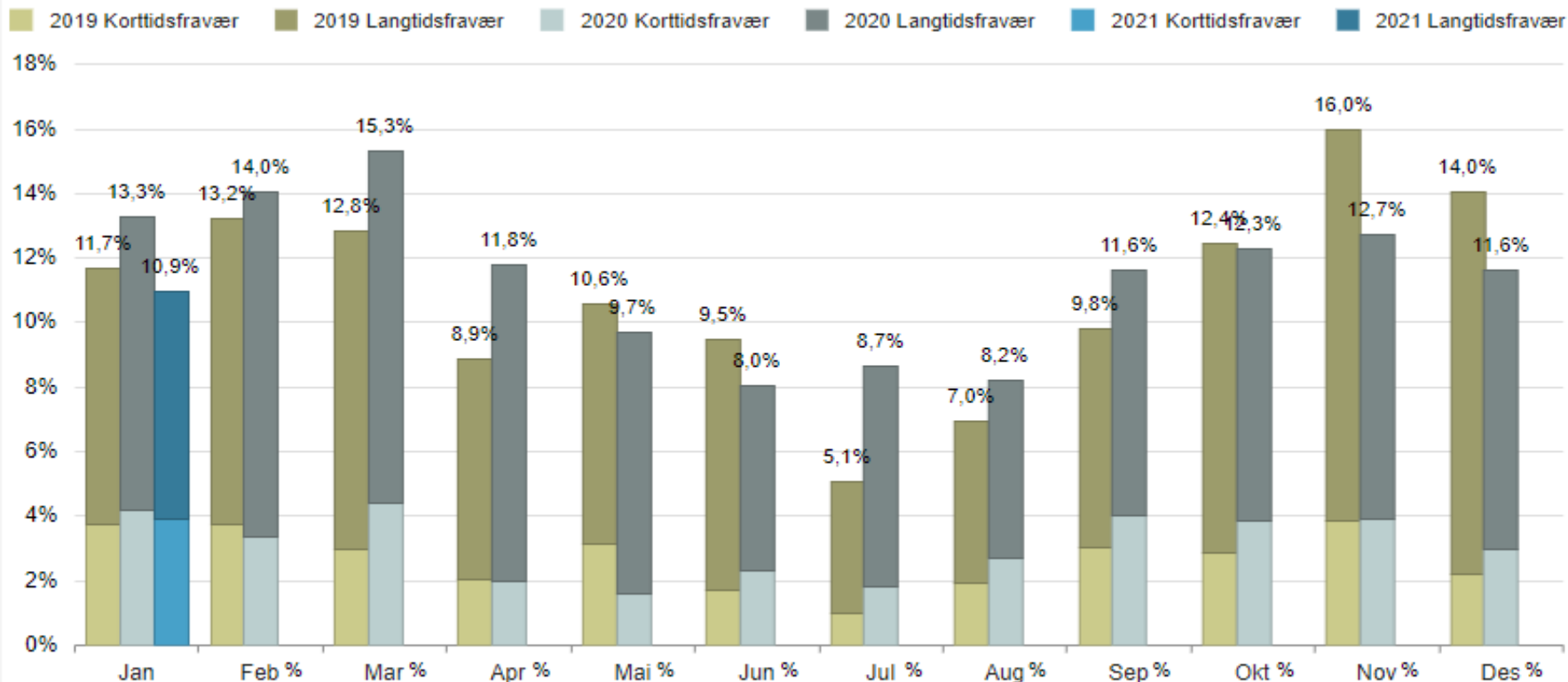


Barnehage

årsverk: 328

antall ansatte: 371

Fravær per periode i



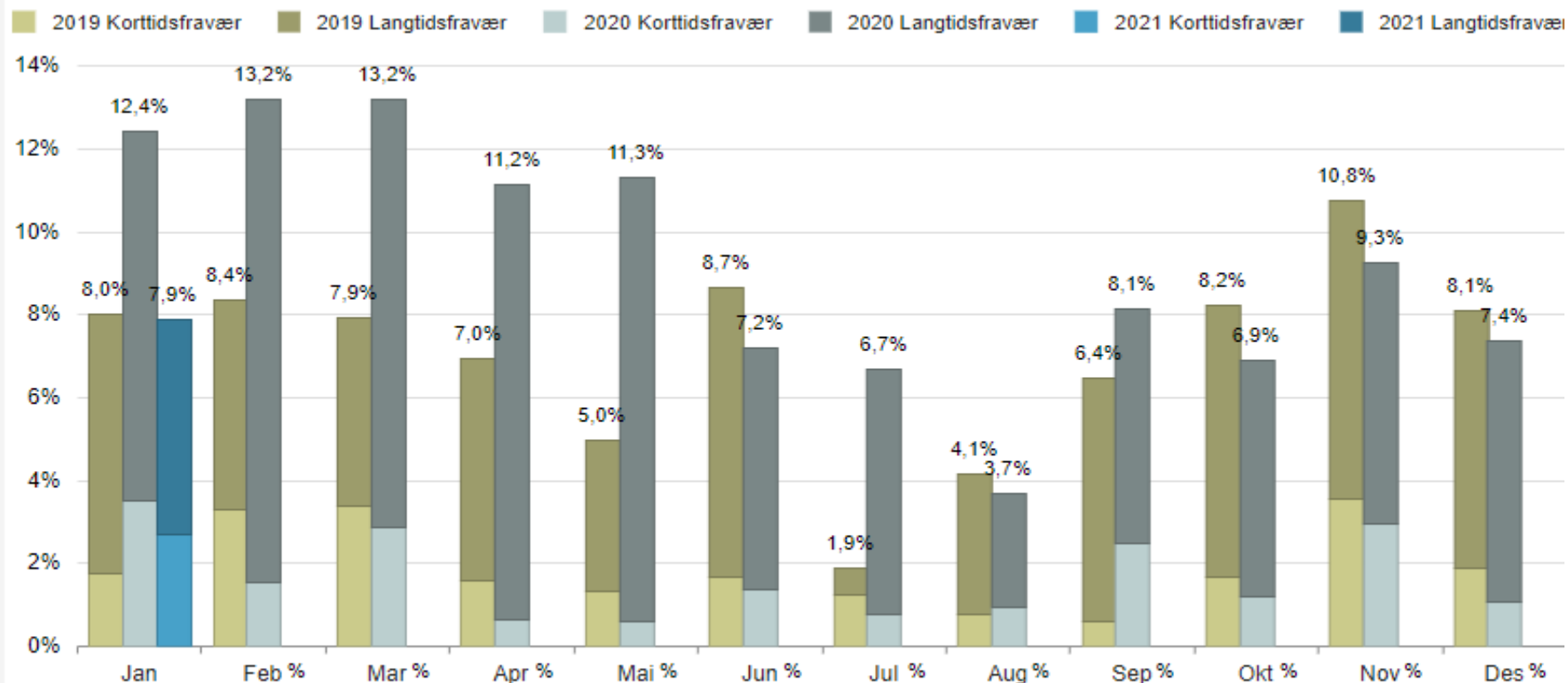
Fravær per enhet/ansvar i

Akkumulert fravær : 10,94%

Barne- og familietjenester

årsverk: 66 antall ansatte: 85

Fravær per periode



Fravær per enhet/ansvar

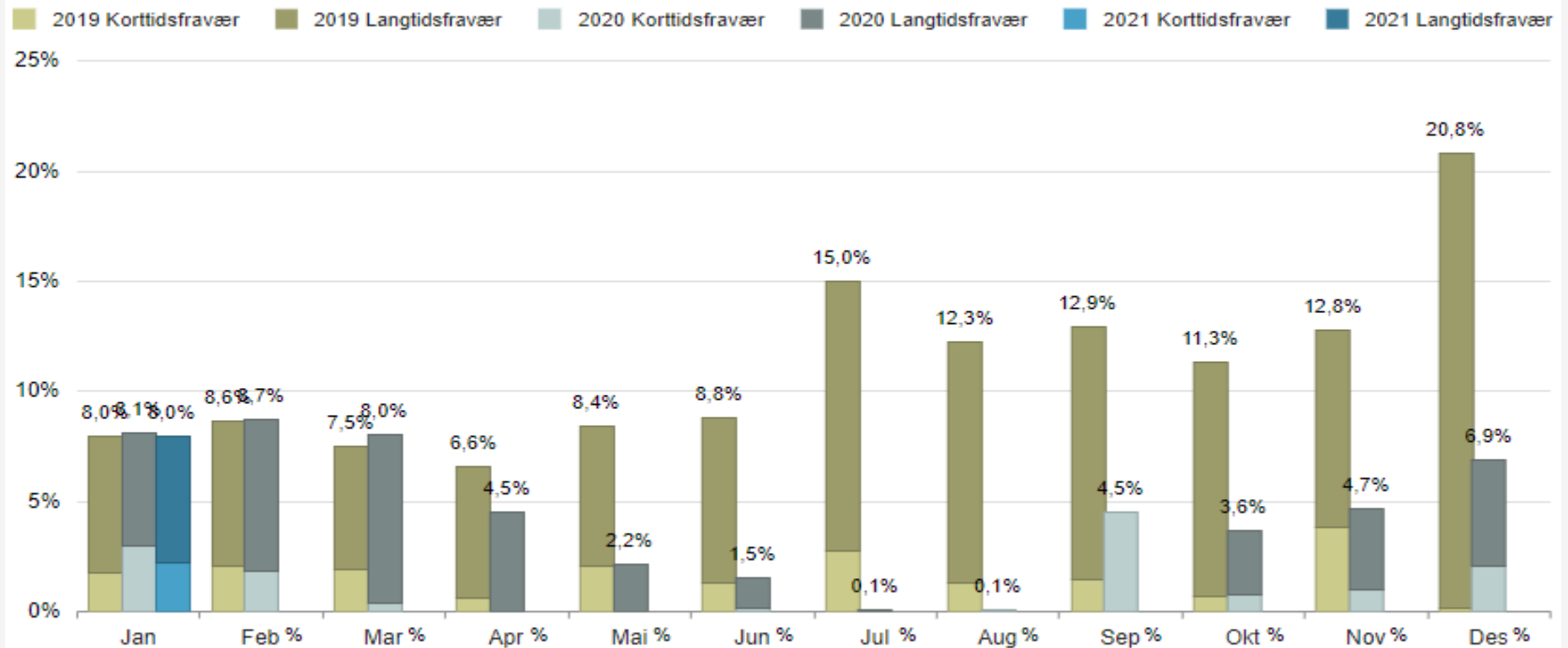
Akkumulert fravær : 7,87%

NAV

årsverk: 49

antall ansatte: 57

Fravær per periode



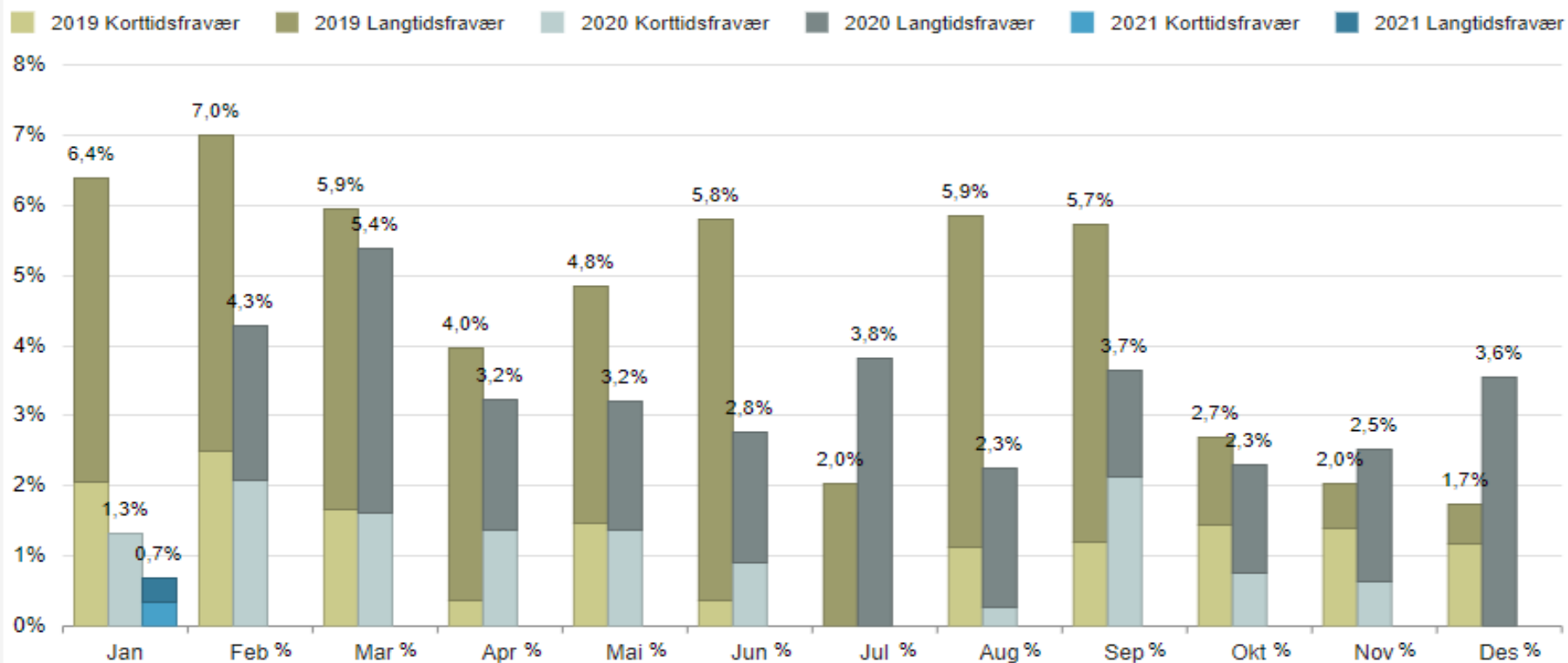
Fravær per enhet/ansvar

Akkumulert fravær : 7,98%

Larvik læringscenter

årsverk: 52 antall ansatte: 66

Fravær per periode



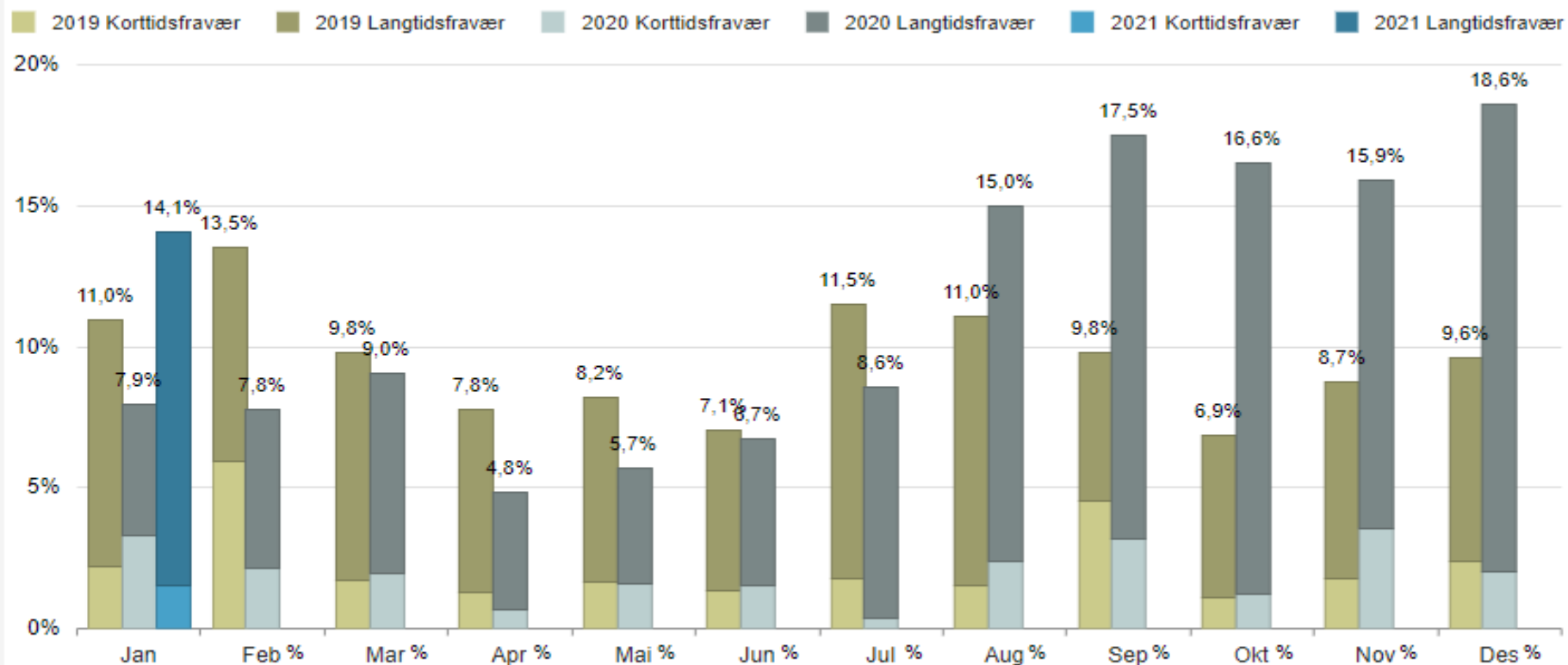
Fravær per enhet/ansvar

Akkumulert fravær : 0,69%

Barnevernet

årsverk: 77 antall ansatte: 88

Fravær per periode ?



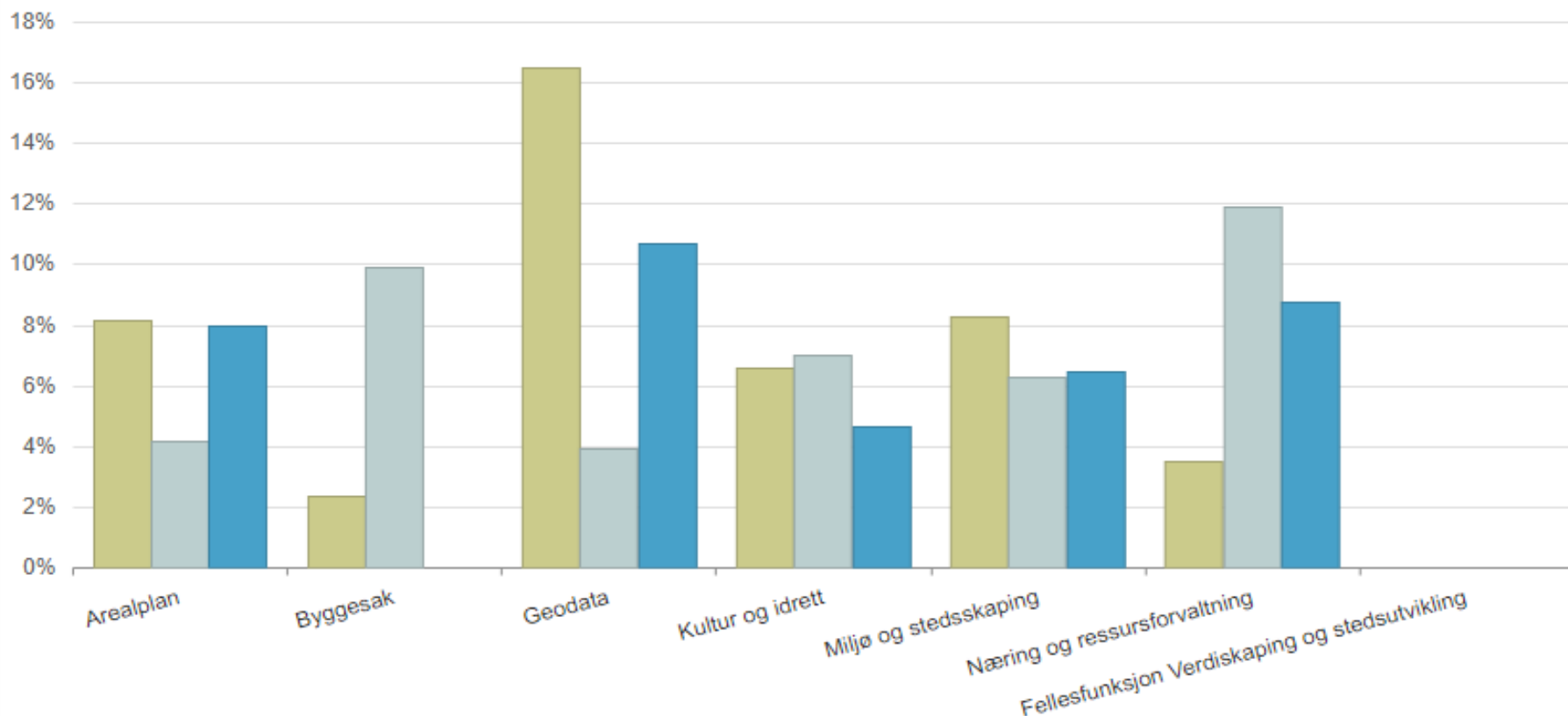
Fravær per enhet/ansvar ?

Akkumulert fravær : 14,09%

Verdiskaping og stedsutvikling

Fravær per enhet/ansvar ⓘ

Akkumulert fravær : 5,33%



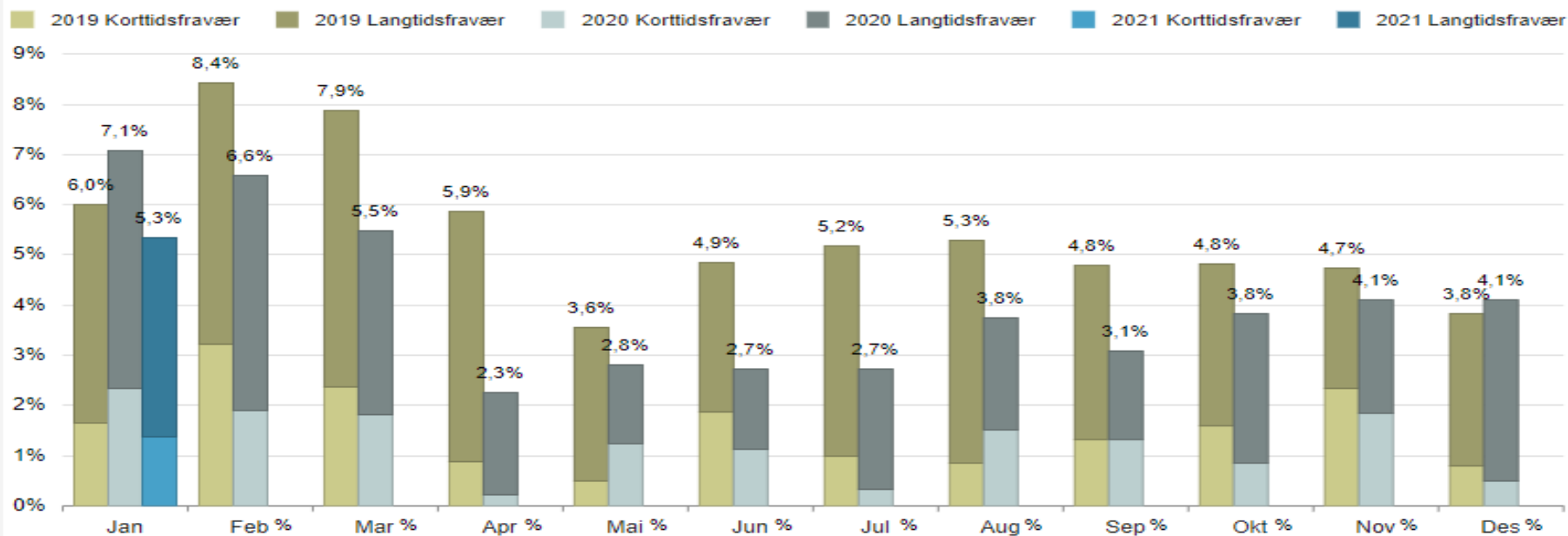
Kommentarer til stolpene. Dette er gjennomsnittstall, de brune er 2019, grå er 2020 og blå er 2021



Verdiskaping og stedsutvikling

årsverk: 130 antall ansatte: 176

Fravær per periode



Fravær per enhet/ansvar

Akkumulert fravær : 5,33%

- Gjennomsnittsykefraværet for perioden jan. er 5,33%
- I jan. er det 0,0% koronafravær. Antall dager med omsorgspenger grunnet korona er i perioden 0 dager.

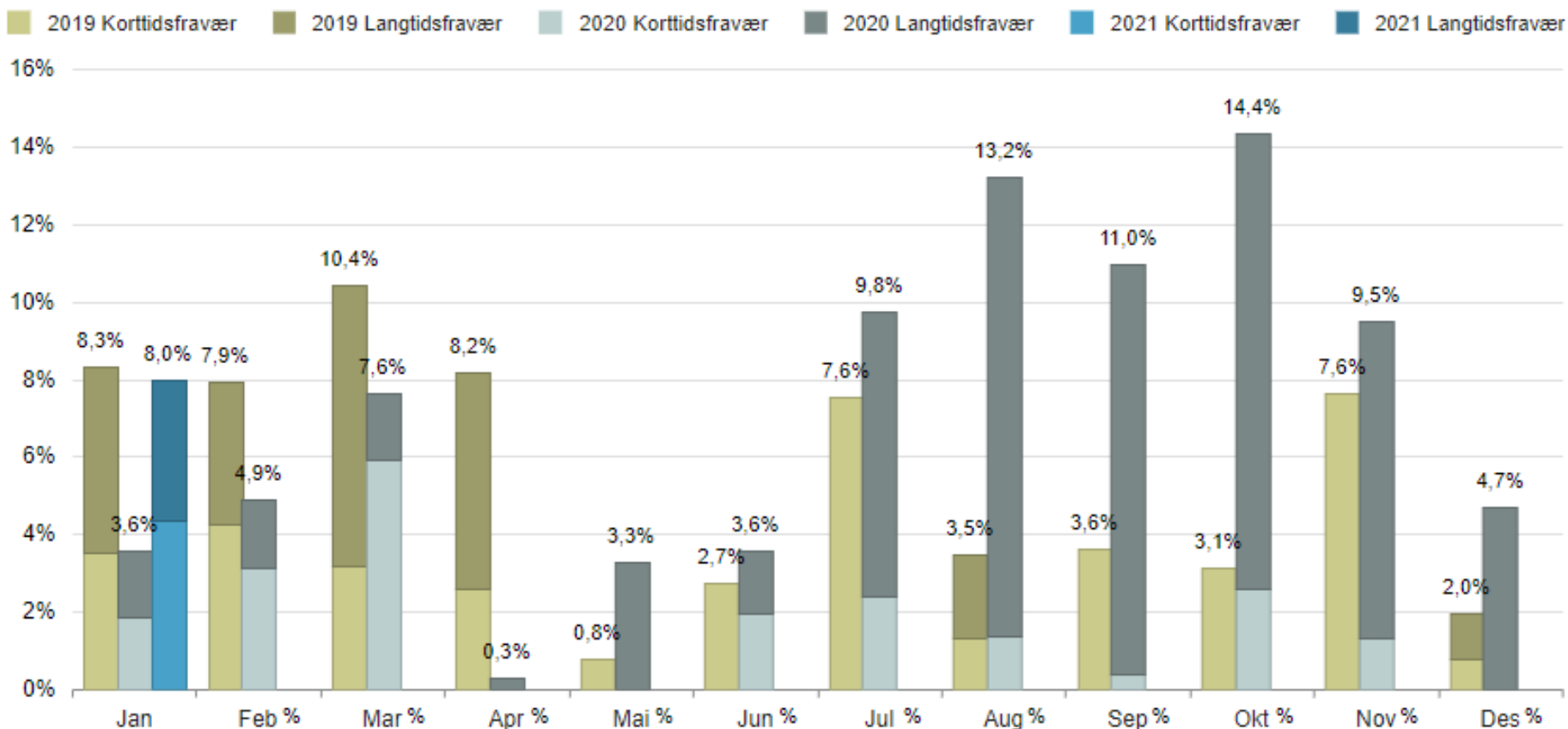


Arealplan

årsverk: 12

antall ansatte: 13

Fravær per periode



Fravær per enhet/ansvar

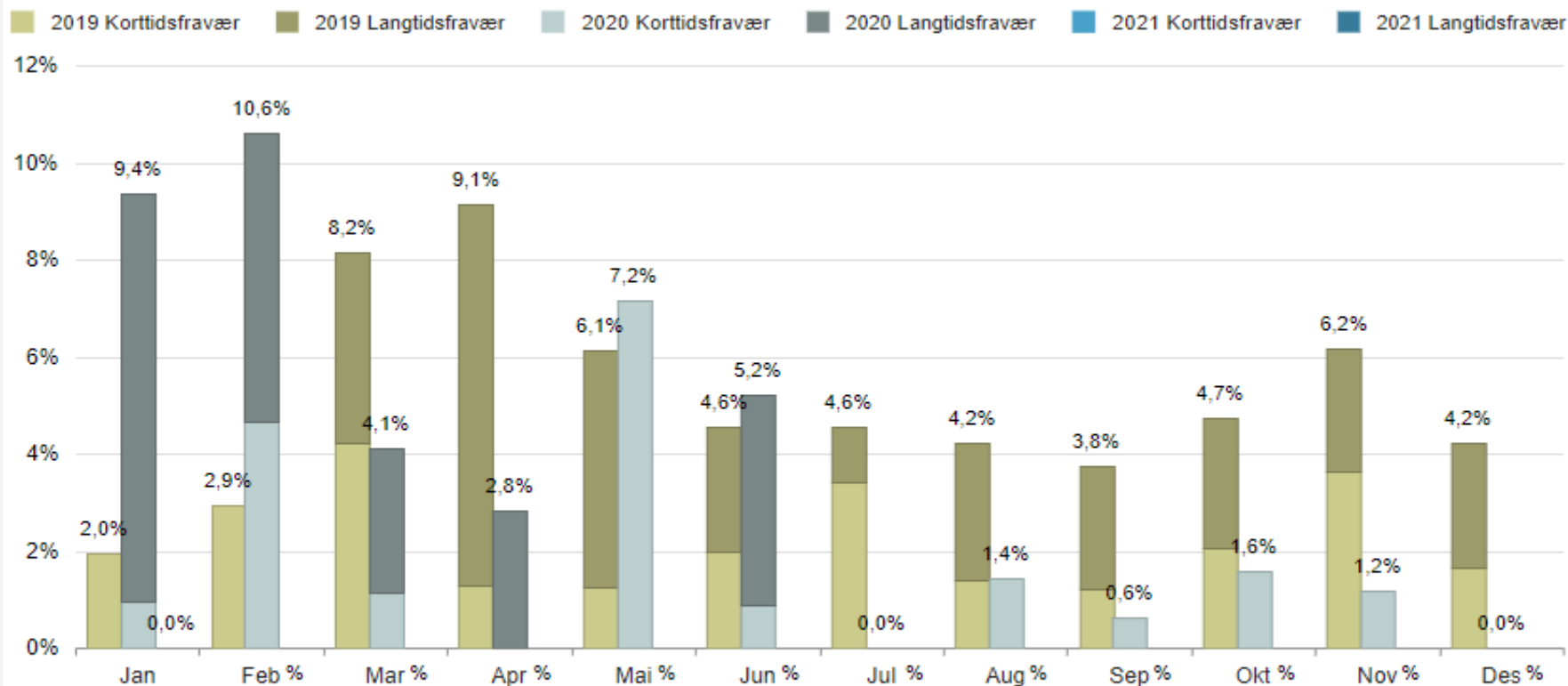
Akkumulert fravær : 8,00%

Byggesak

årsverk: 17

antall ansatte: 18

Fravær per periode



Fravær per enhet/ansvar

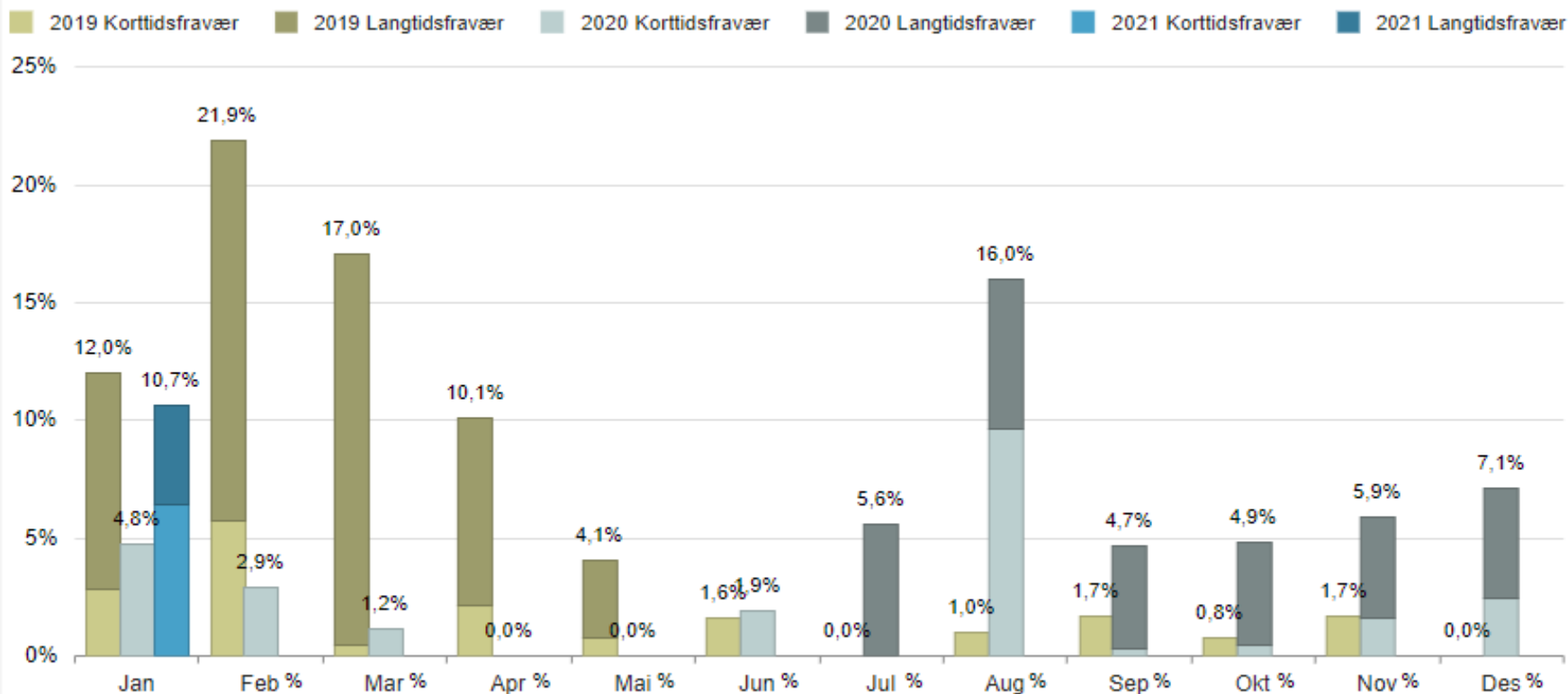
Akkumulert fravær : 0%

Geodata

årsverk: 12

antall ansatte: 13

Fravær per periode



Fravær per enhet/ansvar

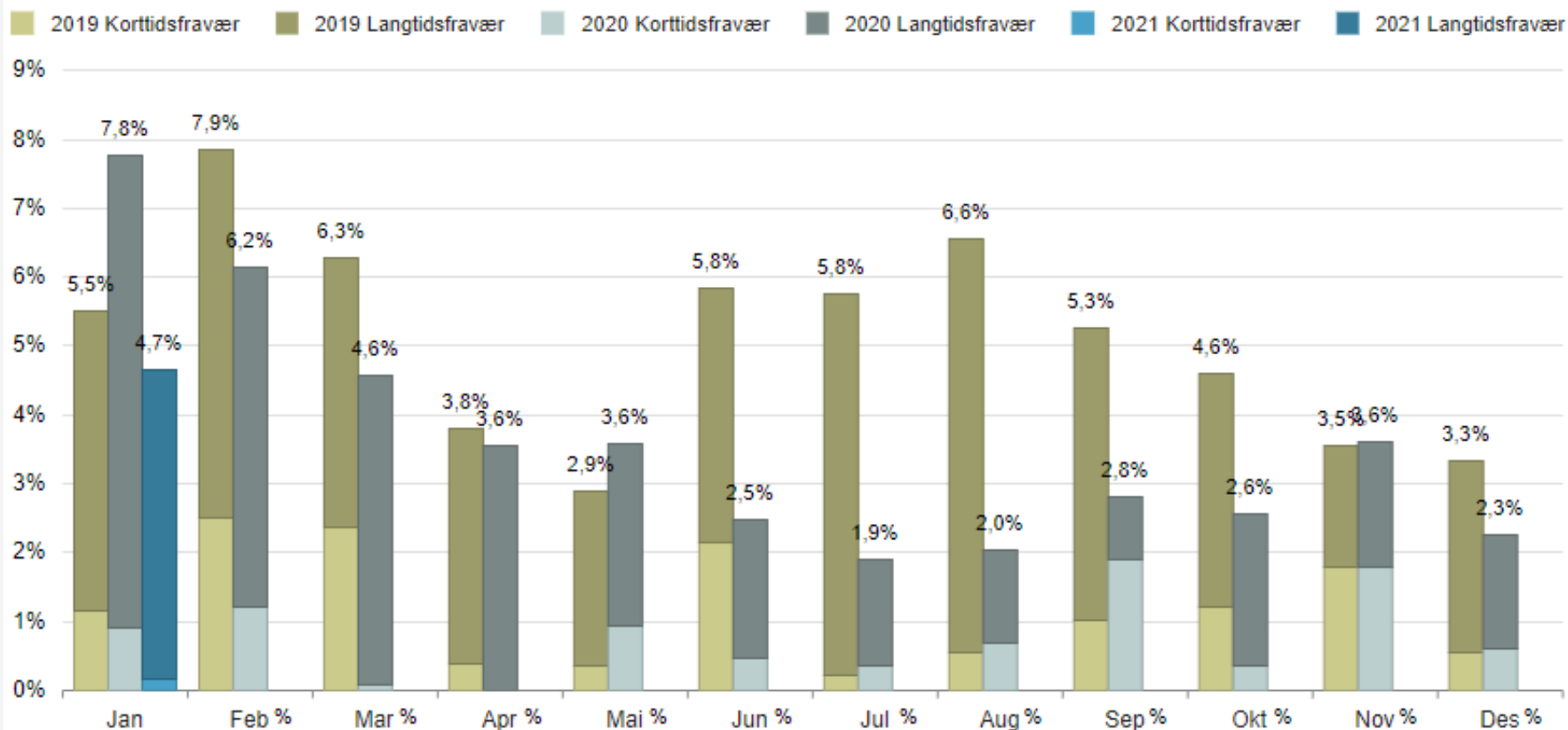
Akkumulert fravær : 10,67%

Kultur og idrett

årsverk: 61

antall ansatte: 103

Fravær per periode



Fravær per enhet/ansvar

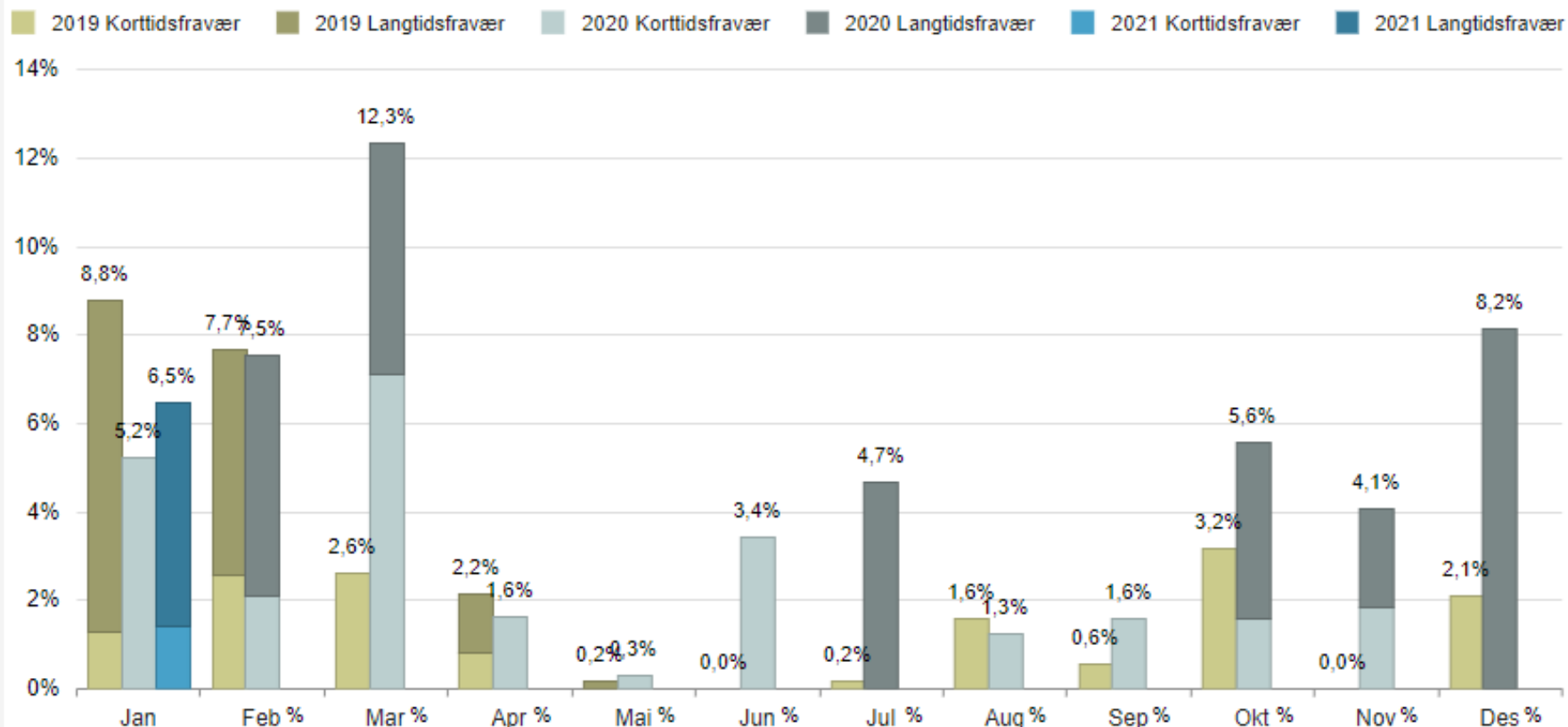
Akkumulert fravær : 4,66%

Miljø og stedskaping

årsverk: 18

antall ansatte: 18

Fravær per periode



Fravær per enhet/ansvar

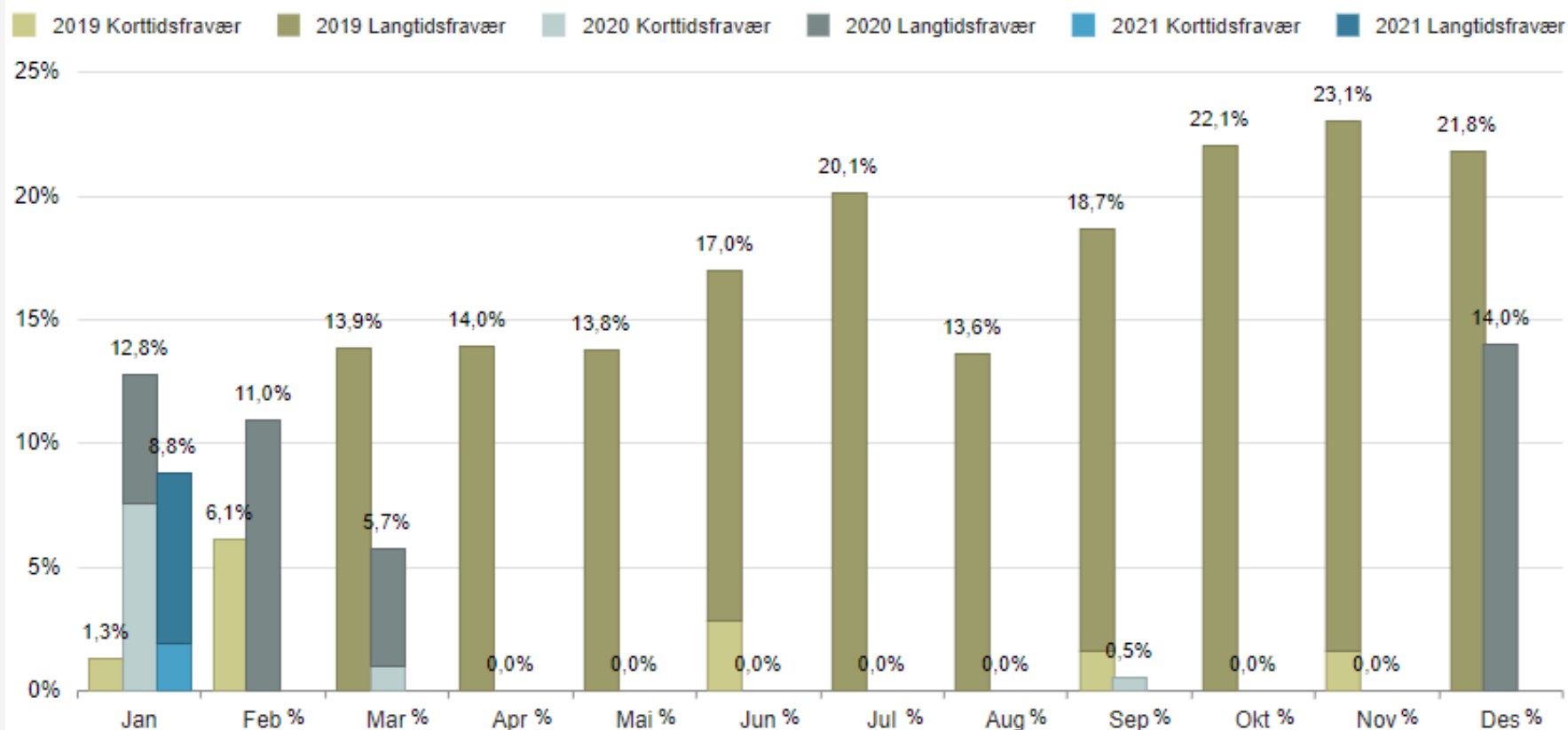
Akkumulert fravær : 6,49%

Næring og ressursforvaltning

årsverk: 8

antall ansatte: 9

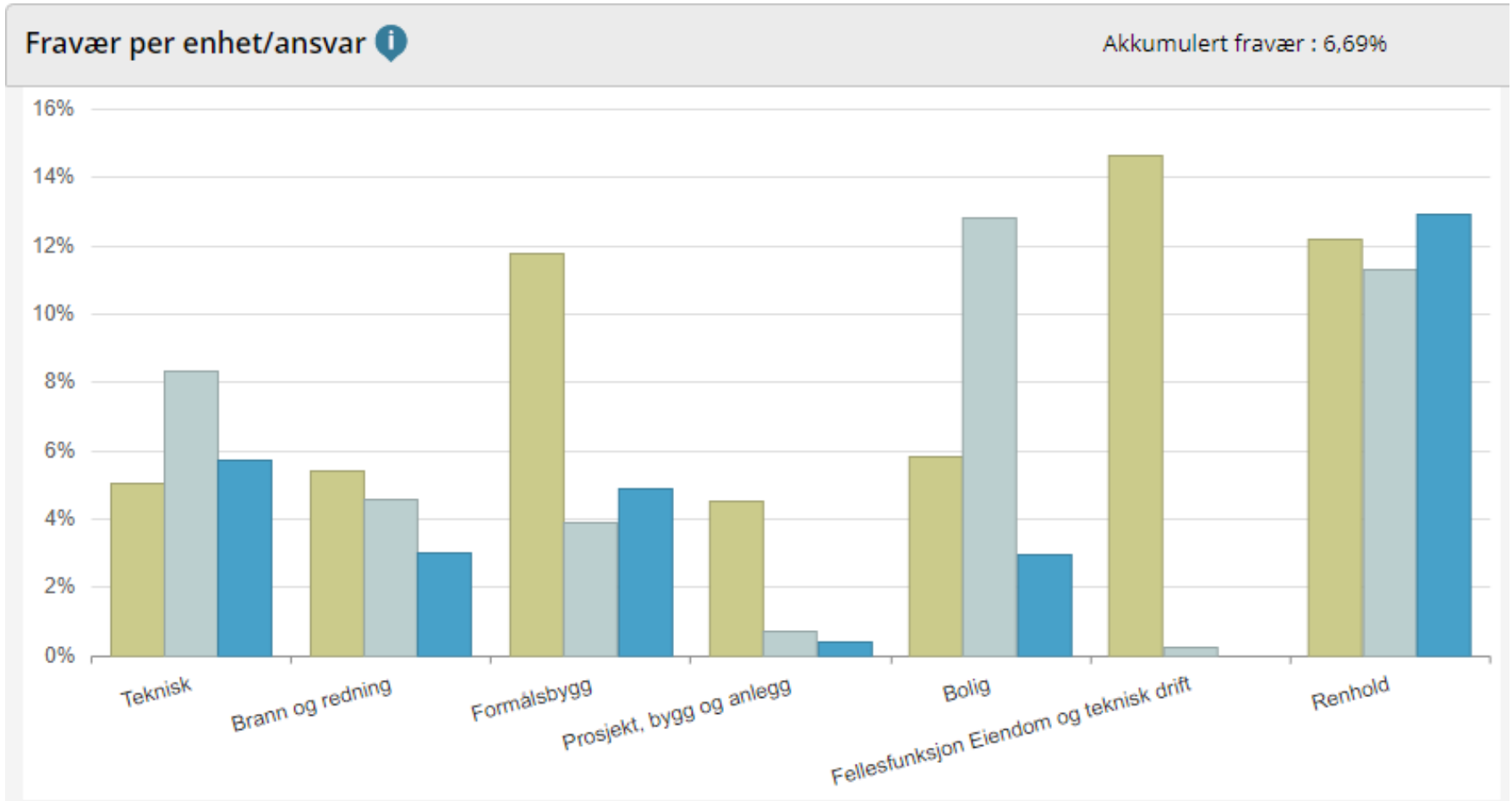
Fravær per periode



Fravær per enhet/ansvar

Akkumulert fravær : 8,77%

Eiendom og teknisk drift



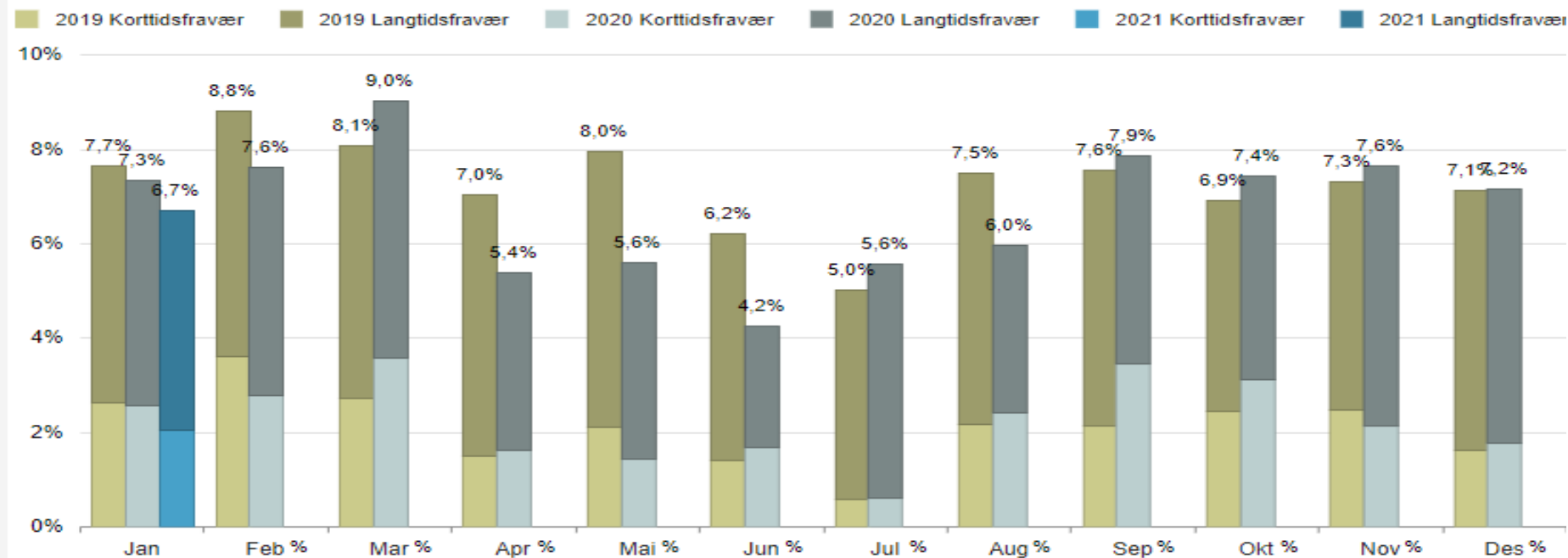
Kommentarer til stolpene. Dette er gjennomsnittstall, de brune er 2019, grå er 2020 og blå er 2021



Eiendom og teknisk drift

årsverk: 270 antall ansatte: 298

Fravær per periode



Fravær per enhet/ansvar

Akkumulert fravær : 6,69%

- Gjennomsnittsykefraværet for perioden jan. er 6,69%
- I jan. er det 0,58 % koronafravær. Antall dager med omsorgspenger grunnet korona i perioden 0 dager.

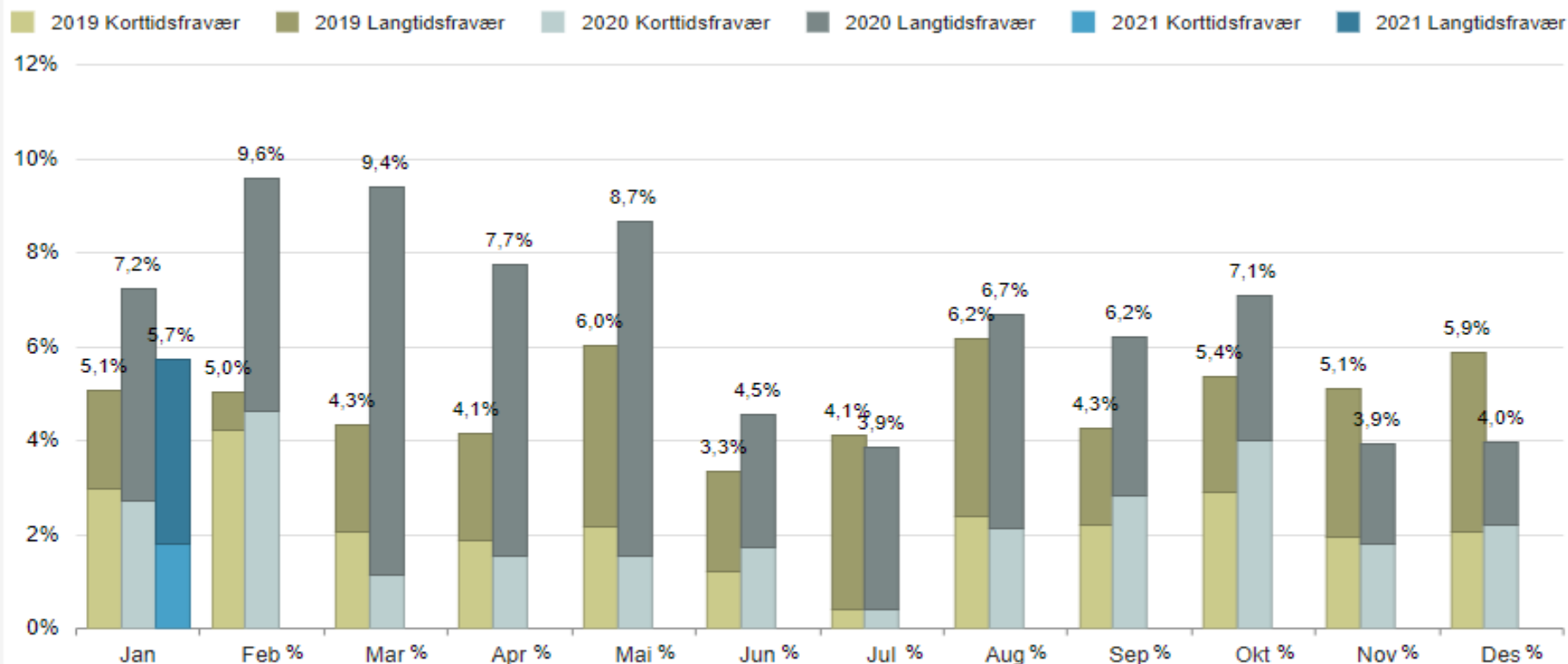


Teknisk

årsverk: 82

antall ansatte: 83

Fravær per periode



Fravær per enhet/ansvar

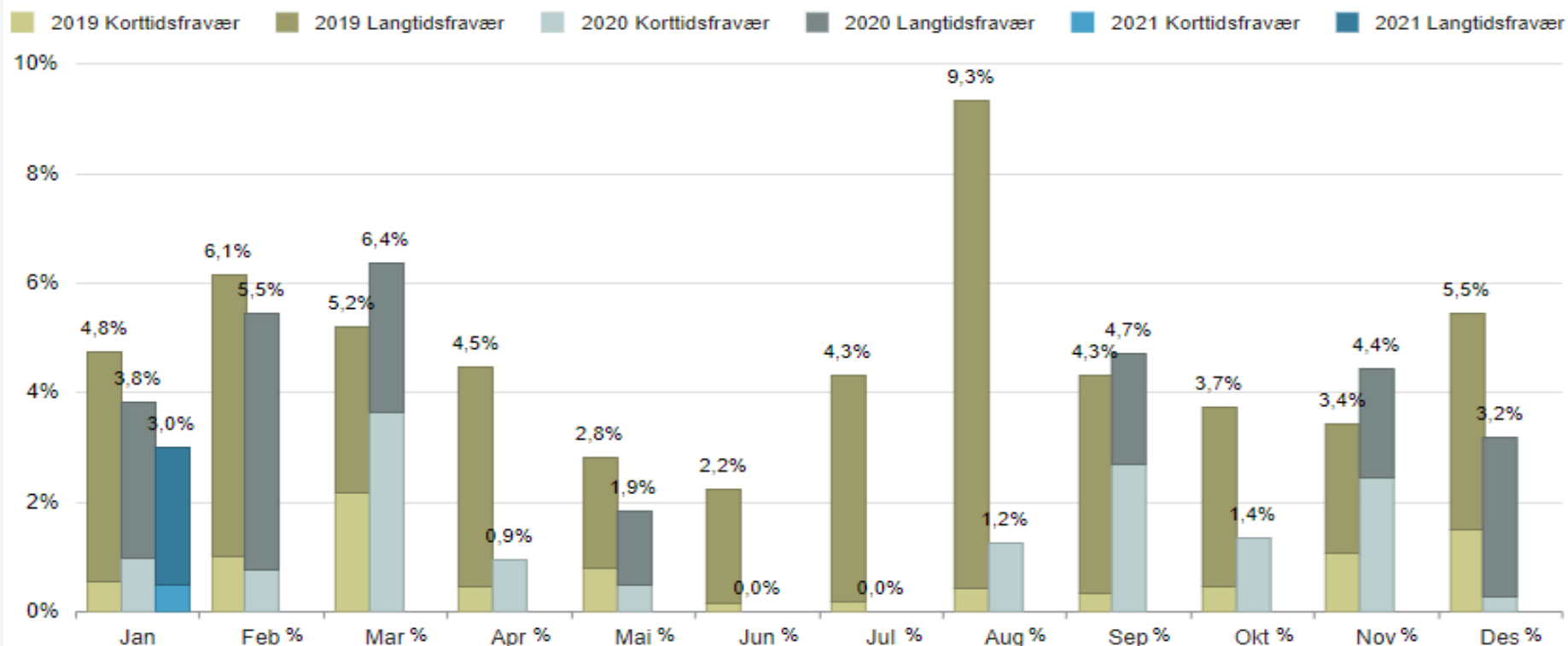
Akkumulert fravær : 5,72%

Brann og redning

årsverk: 41

antall ansatte: 42

Fravær per periode



Fravær per enhet/ansvar

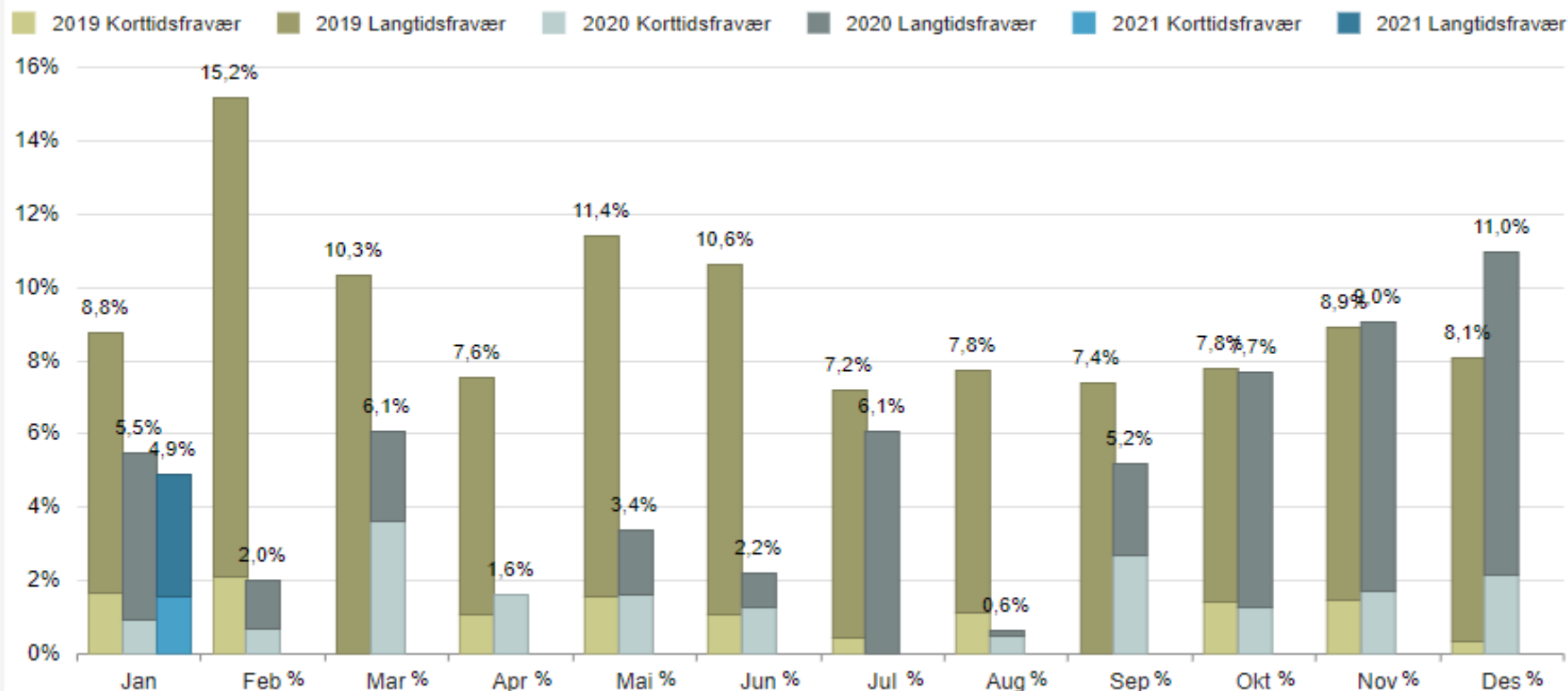
Akkumulert fravær : 3,01%

Formålsbygg

årsverk: 38

antall ansatte: 42

Fravær per periode



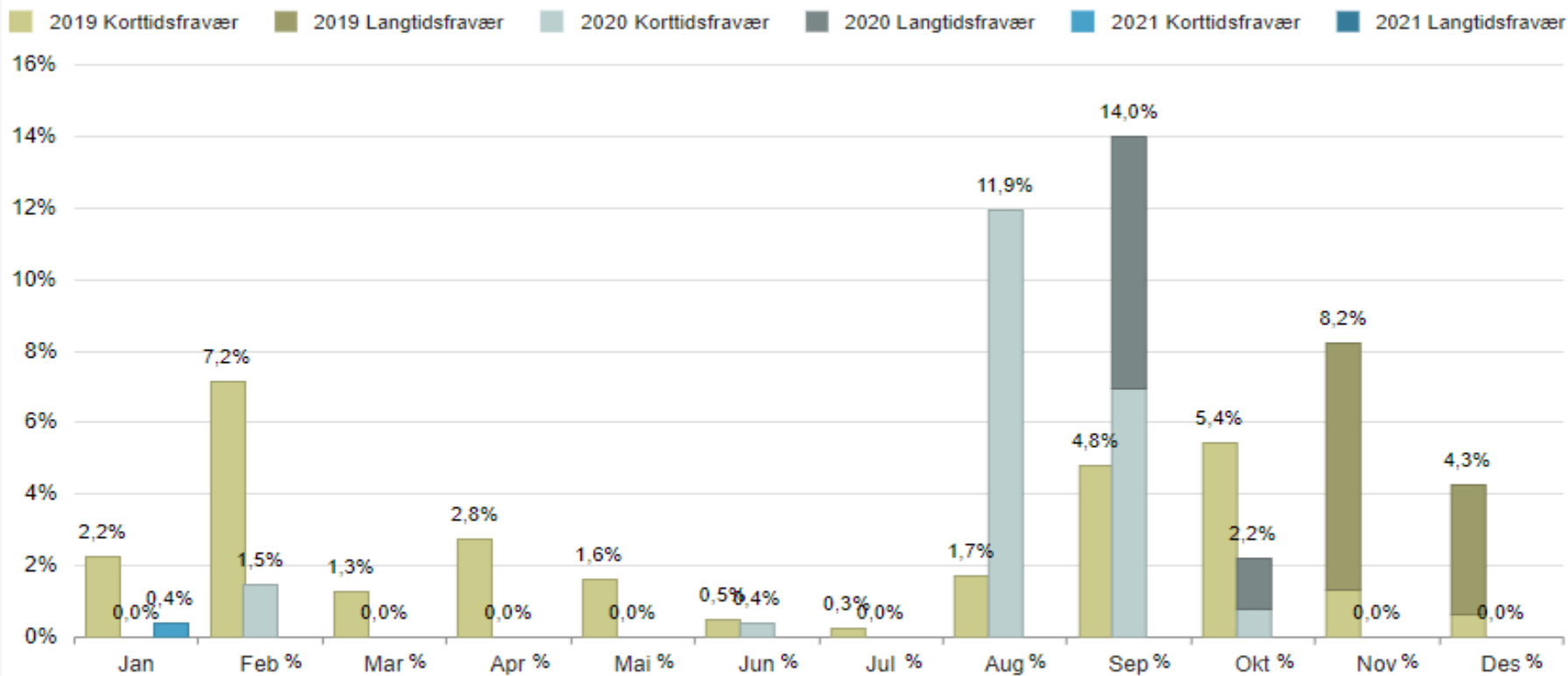
Fravær per enhet/ansvar

Akkumulert fravær : 4,89%

Prosjekt, bygg og anlegg

årsverk: 14 antall ansatte: 15

Fravær per periode



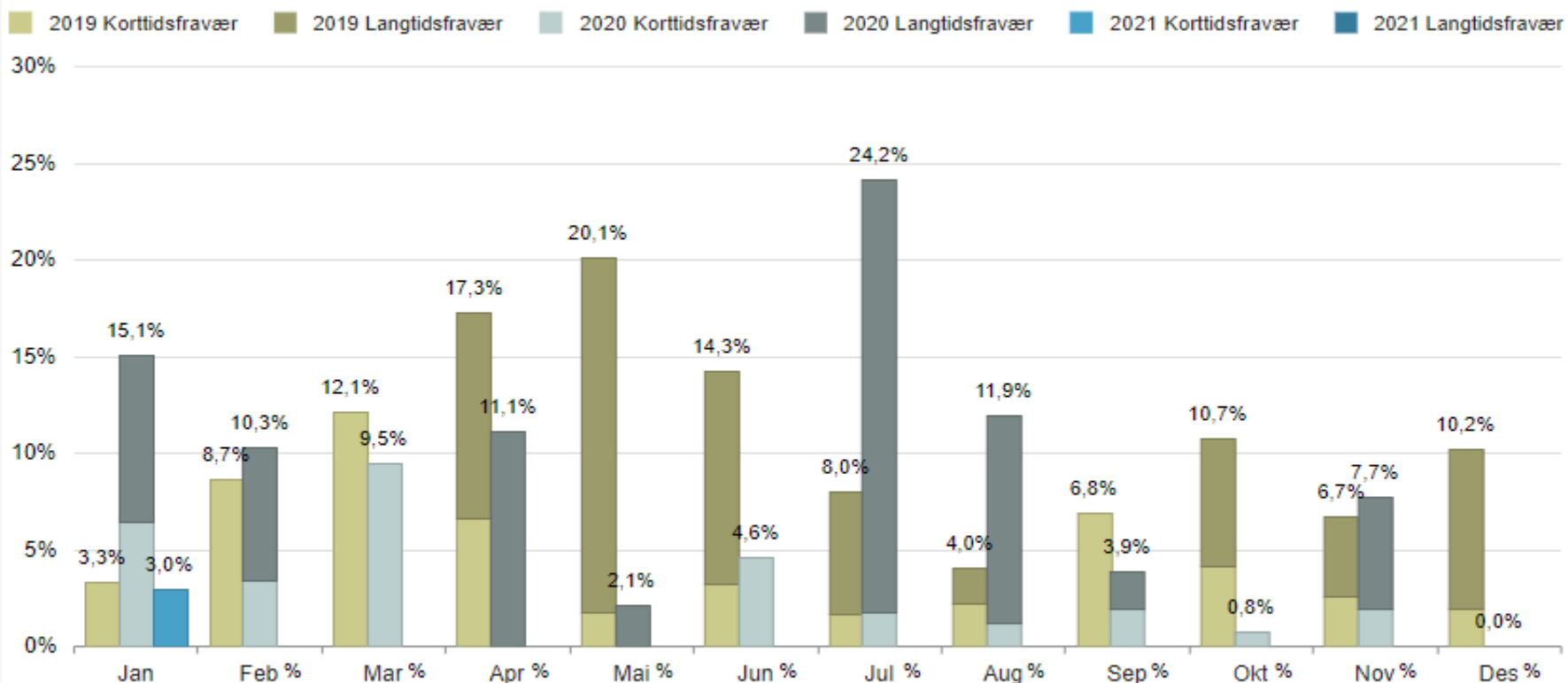
Fravær per enhet/ansvar

Akkumulert fravær : 0,40%

Bolig

årsverk: 14 antall ansatte: 14

Fravær per periode



Fravær per enhet/ansvar

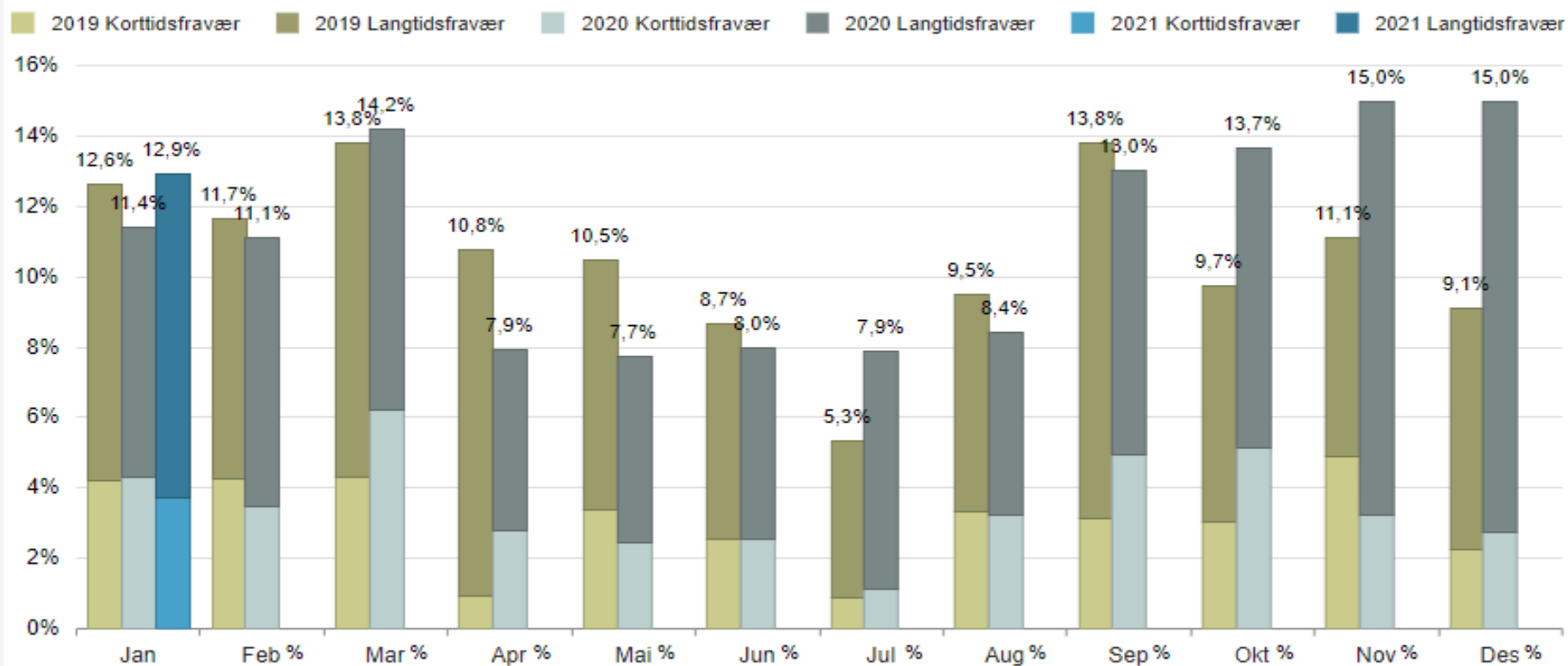
Akkumulert fravær : 2,95%

Renhold

årsverk: 72

antall ansatte: 92


Fravær per periode

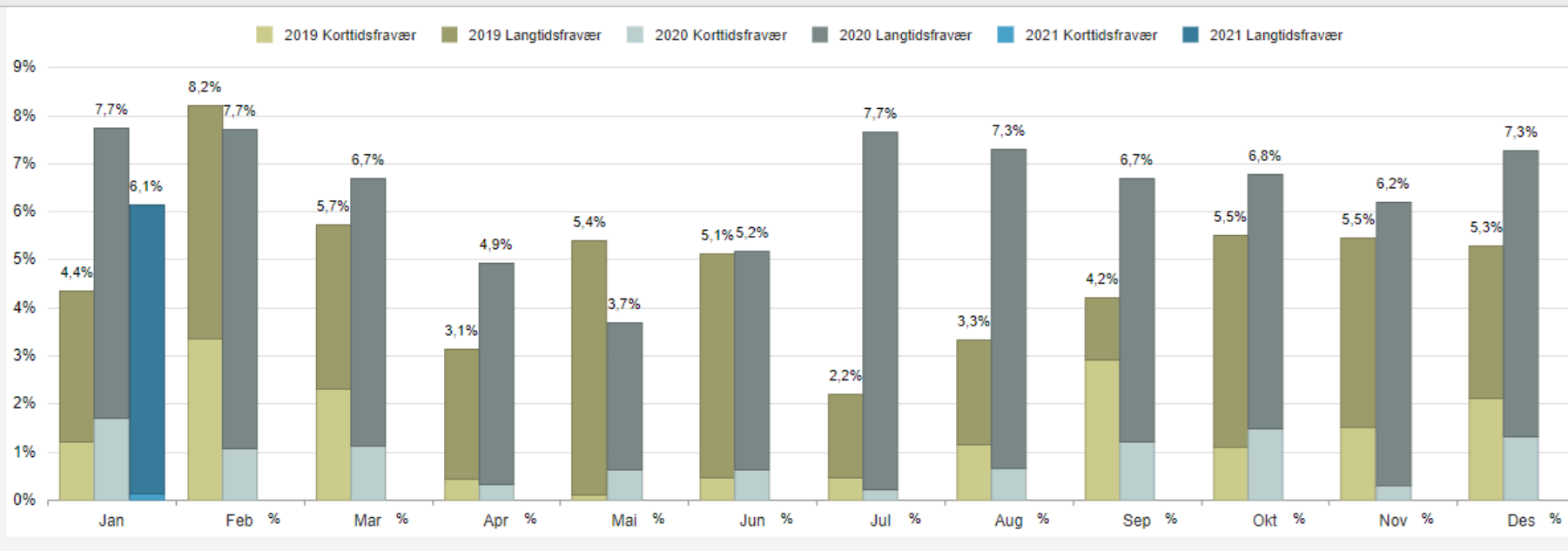



Fravær per enhet/ansvar

Akkumulert fravær : 12,93%

Felles stab og støtte, (blå stolpe er) januar - 21

Fravær per periode 



Fravær per enhet/ansvar 

Akkumulert fravær : 6,15%

Gjennomsnittsykefraværet for perioden jan. er 6.15%.

I jan. er det 0.0 % koronafravær. Antall dager med omsorgspenger i perioden grunnet korona er 0 dager.

