



NAV Larvik

Oppvekst og kvalifisering 281020

Partnerskapet i NAV

- NAV består av både kommunale og statlige tjenester.
- Gjennom partnerskapet har stat og kommune felles ansvar for driften av NAV-kontoret og skal sikre et samordnet tjenestetilbud til brukerne.
- Partnerskapet er likeverdig
- Stat og kommune har fortsatt selvstendig ansvar for hver sine tjenester.
- Partnerskapet reguleres av den lokale samarbeidsavtalen som er inngått mellom kommunen og NAVs fylkesdirektør



Larvik
kommune





UNGDOM FRA VIDEREGÅENDE

SYKEMELDT

FLYKTNING

ENSLIG FORSØRGER

SØKNAD OM AAP

PERMITTERT

nctv

SAGT OPP JOBBEN

MISTET JOBBEN

SØKNAD OM ØKO. SOSIAL

NAV loven §14a og §15

§14a:

- Alle som henvender seg til kontoret, og som ønsker eller trenger bistand for å komme i arbeid, har rett til å få vurdert sitt bistandsbehov.

§ 15

- Enhver som henvender seg til kontoret, har rett til informasjon om arbeids- og velferdsforvaltningens tjenester og ytelser.
- Kontoret skal tidligst mulig avklare brukerens helhetlige behov. Tjenestetilbudet skal så langt som mulig utformes i samarbeid med brukeren.





www.nav.no og «Ditt NAV»

- Informasjon
- Søknad
- Status i saken
- Aktivitetsplan og dialog
- Spørsmål og svar
- Meldekort
- Beregninger
- Veiviser og jobbsøkertips
- ... og mye mer!



55 55 33 33

- Svar på det du lurer på
- Hjelp til å bruke nav.no
- Kontakt med rett person i NAV



NAV-kontoret

- Veiledning til å komme i jobb
- Rådgivning
- Oppfølging
- Låne PC for å bruke nav.no

The background of the image is a dense, chaotic shower of US dollar bills falling from the top. The bills are in various orientations and stages of descent, creating a sense of motion and abundance. The bills are primarily one-dollar bills, with some two-dollar bills visible. The overall color palette is dominated by the green and beige tones of the currency, set against a plain white background.

SOSIALHJELP

SYKEPENGER

AAP

KVP

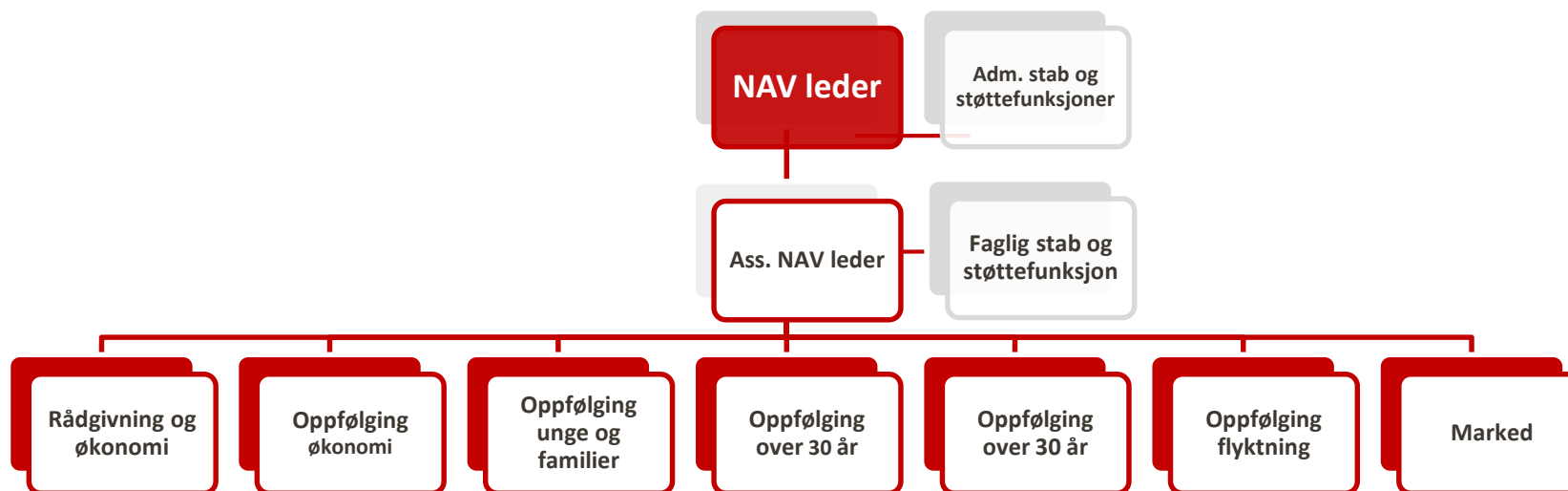
DAGPENGER

OVERGANGSTØNAD

UFØREPENSJON

INTROSTØNAD

Organisasjonskart NAV Larvik





»Arbeid er en vesentlig, meningsbærende og identitetsskapende dimensjon ved det å være menneske i vårt samfunn«

Oppfølging mot arbeid

Avklaring og oppfølging av:

- i overkant av 3000 arbeidssøkere
- ca 1400 sykmeldte og de fleste har arbeidsgivere som også følges opp
- 51 introduksjonsdeltakere



Hvem er de?



- Flyktninger
- Arbeidsledige
- Permitterte
- Sykmeldte
- Sosialhjelpsmottakere

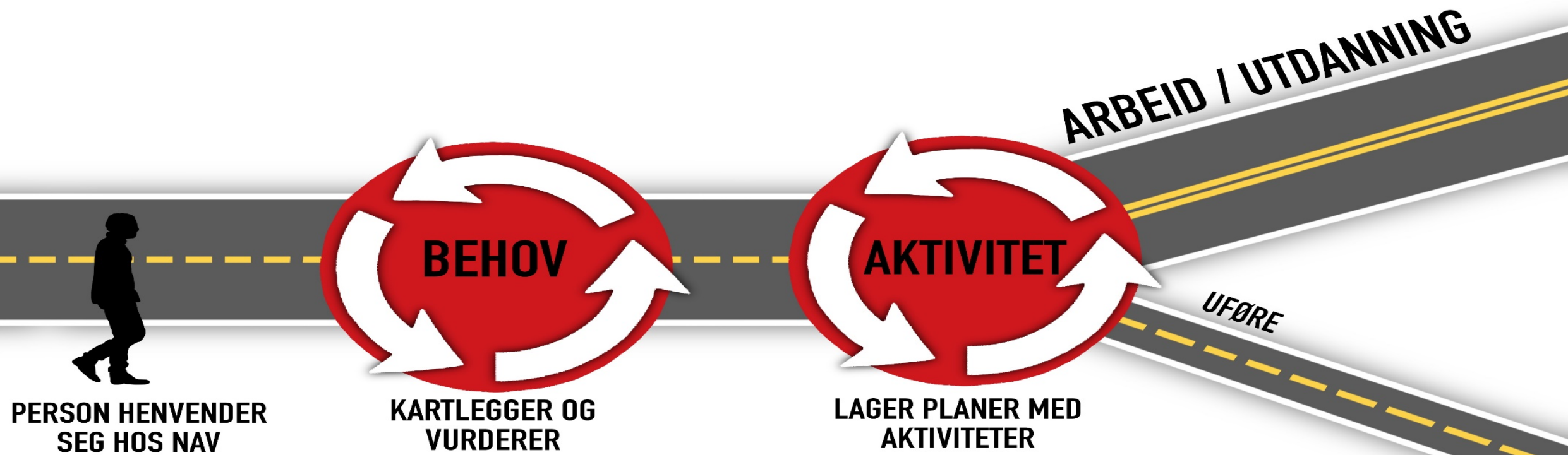
- De representerer alle type mennesker
- Ulik bakgrunn med samme mål og ønske om å klare seg selv



Hva er vår brukertilnærming?



Arbeidsrettet oppfølging i NAV



Hva er arbeidsrettet tiltak?



Ungdomsutvalg

- Tverrfaglig samarbeid mellom instanser som jobber med ungdom i Larvik
- Tar opp enkeltsaker som en eller flere av instansene har behov for å drøfte.
- Hensikten å utveksle erfaring, kunnskap, informasjon og dokumentasjon slik at vi kan gi ungdommen rask og koordinert oppfølging.
- Ungdommen må samtykke til at vi kan ta opp og drøfte deres sak.

OT avdeling Larvik

 iFokus



BUPA, Larvik

Thor Heyerdahl vgs



God brukeroppfølgning krever godt samarbeid

- Arbeidsgivere
- Tiltaksarrangører
- Helsevesen
- Skoler
- Kommunens øvrige hjelpeapparat
- Frivillige organisasjoner



iFokus



JobLearn.



Thor Heyerdahl vgs



VESTFOLD
fylkeskommune



fønix

Livsglede gjennom arbeid



SYKEHUSET I VESTFOLD



Larvik
kommune



LNF



frivillig.no



KARRIERESENTERET
VESTFOLD
- partnerskap mellom NAV og fylkeskommunen

Marked

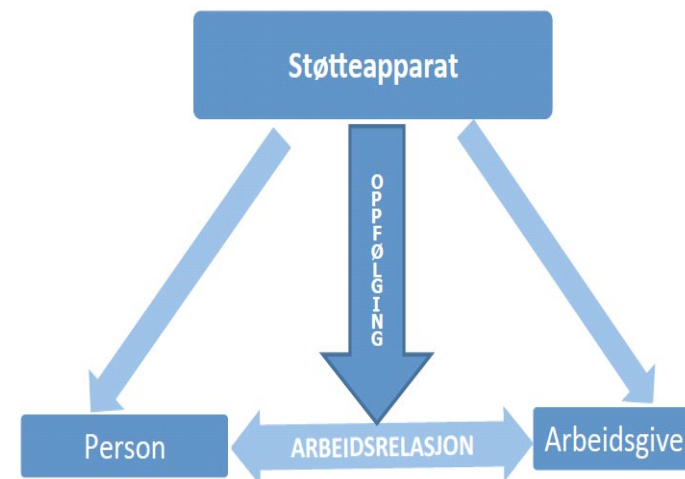
Markedskontakter:

- Arbeidsgiverkontakt
- Avdelingsstøtte marked
- Rekruttering og formidling
- Relasjonsbygging og samarbeid med næringslivet

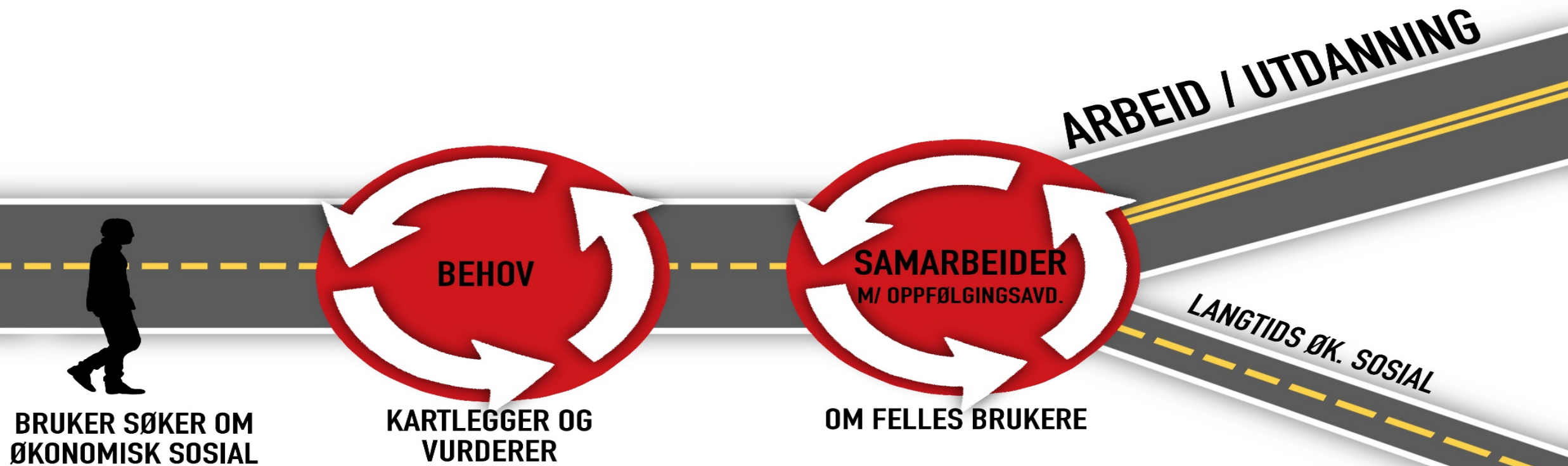


Jobbspesialister:

- Supported Employment



Oppfølging økonomi



Rådgivning og økonomi

Ansvar for:

- råd og veiledning etter §17 i Lov om sosiale tjenester i NAV
- gjeldsrådgivning
- forvaltningsordning
- utbetaling av kommunale ytelser
- Post, arkiv og dokumenthåndtering



