

FOLKEHELSE I LARVIK

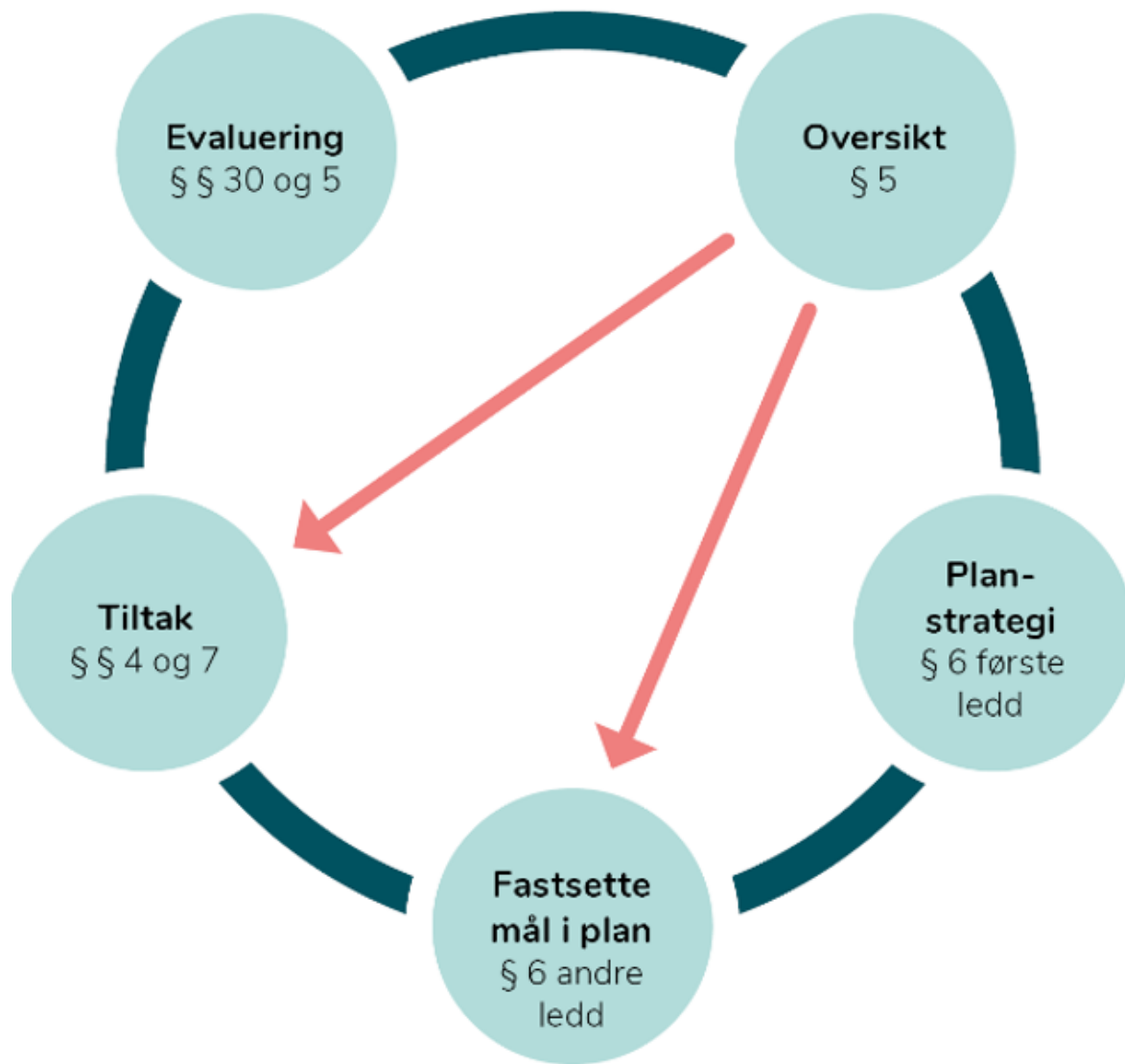


Larvik
kommune



Mette Daapan, folkehelsekoordinator

21.10.2020



Kommunen skal ha oversikt over:

- Befolknings sammensetning
- Oppvekst- og levekårsforhold
- Fysisk, biologisk, kjemisk og sosialt miljø
- Skader og ulykker
- Helserelatert atferd
- Helsetilstand



Folkehelseprofil feb.2020

Tema	Indikator (klikkbare indikatornavn)	Kommune	Fylke	Norge	Enhet (*)	Folkehelsebarometer for Larvik	
Befolkning	1 Andel over 80 år	5,2	4,9	4,2	prosent		
	2 Personer som bor alene, 45 år +	25,8	25,9	25,5	prosent		
Oppvekst og levekår	3 VGS eller høyere utdanning, 30-39 år	74	77	80	prosent		
	4 Lavinntekt (husholdninger)	8,2	8,3	7,4	prosent		
	5 Inntektsulikhet, P90/P10	2,7	2,7	2,8	-		
	6 Barn av enslige forsørgere	18	17	15	prosent		
	7 Stønad til livsopphold, 20-66 år	19	18	16	prosent (a,k)		
	8 Bor trangt, 0-17 år	15	15	19	prosent		
	9 Leier bolig, 45 år +	13	12	12	prosent		
	10 Trives på skolen, 10. klasse	86	85	85	prosent (k)		
	11 Laveste mestringsnivå i lesing, 5. kl.	28	24	24	prosent (k)		
	12 Frafall i videregående skole	20	20	20	prosent (k)		
	Miljø, skader ogulykker	13 God drikkevannsforsyning	100	97	90	prosent	
		14 Andel tilknyttet vannverk	88	89	88	prosent	
15 Luftkvalitet, fint svevestøv		5,7	6,3	5,4	µg/m³		
16 Skader, behandlet i sykehus		13,9	14,5	13,7	per 1000 (a,k)		
17 Vold, anmeldte tilfeller		6,5	7,2	6,9	per 1000		
18 Fornøyd med lokalmiljøet, Ungd. 2017		66	69	70	prosent (a,k)		
19 Trygt i nærmiljøet, Ungdata 2017		82	87	88	prosent (a,k)		
20 Kollektivtilbud, Ungdata 2017		64	63	61	prosent (a,k)		
21 Med i fritidsorganisasjon, Ungd. 2017		67	65	66	prosent (a,k)		
22 Ensomhet, Ungdata 2017		21	19	19	prosent (a,k)		
23 Valgdeltakelse, 2019		61	62	65	prosent		
Helse-relatert atferd	24 Lite fysisk aktive, Ungd. 2017	14	14	14	prosent (a,k)		
	25 Røyking, kvinner	6,3	6,7	5	prosent (a)		
Helsestatus	26 Forventet levealder, menn	79,4	79,0	79,4	år		
	27 Forventet levealder, kvinner	83,7	83,0	83,5	år		
	28 Utd.forskjeller i forventet levealder	5,2	5,2	4,9	år		
	29 Fornøyd med helse, Ungd. 2017	68	71	71	prosent (a,k)		
	30 Psykiske sympt./lidelser	176	169	154	per 1000 (a,k)		
	31 Overvekt og fedme, 17 år	26	22	23	prosent (k)		
	32 Hjerte- og karsykdom	17,3	17,4	17,4	per 1000 (a,k)		
	33 Antibiotika bruk, resepter (ny def.)	341	309	306	per 1000 (a,k)		
	34 Vaksinasjonsdekning, meslinger, 9 år	95,2	94,7	96,0	prosent		

Forklaring (tall viser til linjenummer i tabellen ovenfor):

* = standardiserte verdier, a = aldersstandardisert og k = kjønnsstandardisert



Tema	Indikator (klikkbare indikatornavn)	Kommune	Fylke	Norge	Enhet (*)	Folkelsebarometer for Larvik
Bakgrunn	1 Andel over 80 år	5,2	4,9	4,2	prosent	
	2 Personer som bor alene, 45 år +	25,8	25,9	25,5	prosent	
Oppsett og levekår	3 VGS eller høyere utdanning, 30-39 år	74	77	80	prosent	
	4 Lavinntekt (husholdninger)	8,2	8,3	7,4	prosent	
	5 Inntektsulikhhet, P90/P10	2,7	2,7	2,8	-	
	6 Barn av enslige forsørgere	18	17	15	prosent	
	7 Stønad til livsopphold, 20-66 år	19	18	16	prosent (a,k)	
	8 Bor trangt, 0-17 år	15	15	19	prosent	
	9 Leier bolig, 45 år +	13	12	12	prosent	
	10 Trives på skolen, 10. klasse	86	85	85	prosent (k)	
	11 Laveste mestringsnivå i lesing, 5. kl.	28	24	24	prosent (k)	
	12 Frafall i videregående skole	20	20	20	prosent (k)	
	13 God drikkevannsforsyning	100	97	90	prosent	
	Miljø, arbeid og utførelse	14 Andel tilknyttet vannverk	88	89	88	prosent
15 Luftkvalitet, fint svevestøv		5,7	6,3	5,4	µg/m³	
16 Skader, behandlet i sykehus		13,9	14,5	13,7	per 1000 (a,k)	
17 Vold, anmeldte tilfeller		6,5	7,2	6,9	per 1000	
18 Formyd med lokalmiljøet, Ungd. 2017		66	69	70	prosent (a,k)	
19 Trygt i nærmiljøet, Ungdata 2017		82	87	88	prosent (a,k)	
20 Kollektivtilbud, Ungdata 2017		64	63	61	prosent (a,k)	
21 Med i fritidsorganisasjon, Ungd. 2017		67	65	66	prosent (a,k)	
22 Ensomhet, Ungdata 2017		21	19	19	prosent (a,k)	
23 Valgdeltakelse, 2019		61	62	65	prosent	
24 Lite fysisk aktive, Ungd. 2017		14	14	14	prosent (a,k)	
Helse, relativt utført		25 Røyking, kvinner	6,3	6,7	5	prosent (a)
	26 Forventet levealder, menn	79,4	79,0	79,4	år	
	27 Forventet levealder, kvinner	83,7	83,0	83,5	år	
	28 Utd.forskjeller i forventet levealder	5,2	5,2	4,9	år	
	29 Formyd med helse, Ungd. 2017	68	71	71	prosent (a,k)	
	30 Psykiske sympt./lidelser	176	169	154	per 1000 (a,k)	
	31 Overvekt og fedme, 17 år	26	22	23	prosent (k)	
	32 Hjerte- og karsykdom	17,3	17,4	17,4	per 1000 (a,k)	
	33 Antibiotikabruk, resepter (ny def.)	341	309	306	per 1000 (a,k)	
	34 Vaksinasjonsdeknning, meslinger, 9 år	95,2	94,7	96,0	prosent	

Tema	Indikator (klikkbare indikatornavn)	Kommune	Fylke	Norge	Enhet (*)	Folkelsebarometer for Sandefjord
Bakgrunn	1 Andel over 80 år	4,6	4,9	4,2	prosent	
	2 Personer som bor alene, 45 år +	26,0	25,9	25,5	prosent	
Oppsett og levekår	3 VGS eller høyere utdanning, 30-39 år	76	77	80	prosent	
	4 Lavinntekt (husholdninger)	8,1	8,3	7,4	prosent	
	5 Inntektsulikhhet, P90/P10	2,7	2,7	2,8	-	
	6 Barn av enslige forsørgere	18	17	15	prosent	
	7 Stønad til livsopphold, 20-66 år	18	18	16	prosent (a,k)	
	8 Bor trangt, 0-17 år	15	15	19	prosent	
	9 Leier bolig, 45 år +	13	12	12	prosent	
	10 Trives på skolen, 10. klasse	86	85	85	prosent (k)	
	11 Laveste mestringsnivå i lesing, 5. kl.	23	24	24	prosent (k)	
	12 Frafall i videregående skole	21	20	20	prosent (k)	
	13 God drikkevannsforsyning	100	97	90	prosent	
	Miljø, arbeid og utførelse	14 Andel tilknyttet vannverk	90	89	88	prosent
15 Luftkvalitet, fint svevestøv		5,6	6,3	5,4	µg/m³	
16 Skader, behandlet i sykehus		14,1	14,5	13,7	per 1000 (a,k)	
17 Vold, anmeldte tilfeller		6,5	7,2	6,9	per 1000	
18 Formyd med lokalmiljøet, Ungd. 2017		70	69	70	prosent (a,k)	
19 Trygt i nærmiljøet, Ungdata 2017		85	87	88	prosent (a,k)	
20 Kollektivtilbud, Ungdata 2017		65	63	61	prosent (a,k)	
21 Med i fritidsorganisasjon, Ungd. 2017		66	65	66	prosent (a,k)	
22 Ensomhet, Ungdata 2017		25	19	19	prosent (a,k)	
23 Valgdeltakelse, 2019		61	62	65	prosent	
24 Lite fysisk aktive, Ungd. 2017		12	14	14	prosent (a,k)	
Helse, relativt utført		25 Røyking, kvinner	7	6,7	5	prosent (a)
	26 Forventet levealder, menn	79,1	79,0	79,4	år	
	27 Forventet levealder, kvinner	83,1	83,0	83,5	år	
	28 Utd.forskjeller i forventet levealder	5,1	5,2	4,9	år	
	29 Formyd med helse, Ungd. 2017	69	71	71	prosent (a,k)	
	30 Psykiske sympt./lidelser	187	169	154	per 1000 (a,k)	
	31 Overvekt og fedme, 17 år	21	22	23	prosent (k)	
	32 Hjerte- og karsykdom	16,1	17,4	17,4	per 1000 (a,k)	
	33 Antibiotikabruk, resepter (ny def.)	316	309	306	per 1000 (a,k)	
	34 Vaksinasjonsdeknning, meslinger, 9 år	92,8	94,7	96,0	prosent	

Tema	Indikator (klikkbare indikatornavn)	Kommune	Fylke	Norge	Enhet (*)	Folkelsebarometer for Porsgrunn
Bakgrunn	1 Andel over 80 år	4,7	4,9	4,2	prosent	
	2 Personer som bor alene, 45 år +	26,3	25,9	25,5	prosent	
Oppsett og levekår	3 VGS eller høyere utdanning, 30-39 år	78	77	80	prosent	
	4 Lavinntekt (husholdninger)	8	8,3	7,4	prosent	
	5 Inntektsulikhhet, P90/P10	2,8	2,7	2,8	-	
	6 Barn av enslige forsørgere	19	17	15	prosent	
	7 Stønad til livsopphold, 20-66 år	19	18	16	prosent (a,k)	
	8 Bor trangt, 0-17 år	15	15	19	prosent	
	9 Leier bolig, 45 år +	9,6	12	12	prosent	
	10 Trives på skolen, 10. klasse	86	85	85	prosent (k)	
	11 Laveste mestringsnivå i lesing, 5. kl.	19	24	24	prosent (k)	
	12 Frafall i videregående skole	18	20	20	prosent (k)	
	13 God drikkevannsforsyning	100	97	90	prosent	
	Miljø, arbeid og utførelse	14 Andel tilknyttet vannverk	97	89	88	prosent
15 Luftkvalitet, fint svevestøv		9,9	6,3	5,4	µg/m³	
16 Skader, behandlet i sykehus		14,8	14,5	13,7	per 1000 (a,k)	
17 Vold, anmeldte tilfeller		8,8	7,2	6,9	per 1000	
18 Formyd med lokalmiljøet, Ungd. 2018		68	68	70	prosent (a,k)	
19 Trygt i nærmiljøet, Ungdata 2018		80	85	87	prosent (a,k)	
20 Kollektivtilbud, Ungdata 2018		74	63	62	prosent (a,k)	
21 Med i fritidsorganisasjon, Ungd. 2018		66	65	66	prosent (a,k)	
22 Ensomhet, Ungdata 2018		20	21	20	prosent (a,k)	
23 Valgdeltakelse, 2019		61	62	65	prosent	
24 Lite fysisk aktive, Ungd. 2018		15	14	14	prosent (a,k)	
Helse, relativt utført		25 Røyking, kvinner	7,2	6,7	5	prosent (a)
	26 Forventet levealder, menn	78,3	79,0	79,4	år	
	27 Forventet levealder, kvinner	82,8	83,0	83,5	år	
	28 Utd.forskjeller i forventet levealder	5,9	5,2	4,9	år	
	29 Formyd med helse, Ungd. 2018	69	69	71	prosent (a,k)	
	30 Psykiske sympt./lidelser	179	169	154	per 1000 (a,k)	
	31 Overvekt og fedme, 17 år	23	22	23	prosent (k)	
	32 Hjerte- og karsykdom	18,1	17,4	17,4	per 1000 (a,k)	
	33 Antibiotikabruk, resepter (ny def.)	310	309	306	per 1000 (a,k)	
	34 Vaksinasjonsdeknning, meslinger, 9 år	95,0	94,7	96,0	prosent	

Tema	Indikator (klikkbare indikatornavn)	Kommune	Fylke	Norge	Enhet (*)	Folkelsebarometer for Tønsberg
Bakgrunn	1 Andel over 80 år	4,6	4,9	4,2	prosent	
	2 Personer som bor alene, 45 år +	26,4	25,9	25,5	prosent	
Oppsett og levekår	3 VGS eller høyere utdanning, 30-39 år	80	77	80	prosent	
	4 Lavinntekt (husholdninger)	7,4	8,3	7,4	prosent	
	5 Inntektsulikhhet, P90/P10	2,8	2,7	2,8	-	
	6 Barn av enslige forsørgere	17	17	15	prosent	
	7 Stønad til livsopphold, 20-66 år	16	18	16	prosent (a,k)	
	8 Bor trangt, 0-17 år	13	15	19	prosent	
	9 Leier bolig, 45 år +	12	12	12	prosent	
	10 Trives på skolen, 10. klasse	87	85	85	prosent (k)	
	11 Laveste mestringsnivå i lesing, 5. kl.	20	24	24	prosent (k)	
	12 Frafall i videregående skole	20	20	20	prosent (k)	
	13 God drikkevannsforsyning	99	97	90	prosent	
	Miljø, arbeid og utførelse	14 Andel tilknyttet vannverk	92	89	88	prosent
15 Luftkvalitet, fint svevestøv		6	6,3	5,4	µg/m³	
16 Skader, behandlet i sykehus		14,9	14,5	13,7	per 1000 (a,k)	
17 Vold, anmeldte tilfeller		7,7	7,2	6,9	per 1000	
18 Formyd med lokalmiljøet, Ungd. 2017		71	69	70	prosent (a,k)	
19 Trygt i nærmiljøet, Ungdata 2017		86	87	88	prosent (a,k)	
20 Kollektivtilbud, Ungdata 2017		69	63	61	prosent (a,k)	
21 Med i fritidsorganisasjon, Ungd. 2017		67	65	66	prosent (a,k)	
22 Ensomhet, Ungdata 2017		17	19	19	prosent (a,k)	
23 Valgdeltakelse, 2019		64	62	65	prosent	
24 Lite fysisk aktive, Ungd. 2017		12	14	14	prosent (a,k)	
Helse, relativt utført		25 Røyking, kvinner	4,4	6,7	5	prosent (a)
	26 Forventet levealder, menn	79,4	79,0	79,4	år	
	27 Forventet levealder, kvinner	82,9	83,0	83,5	år	
	28 Utd.forskjeller i forventet levealder	5,3	5,2	4,9	år	
	29 Formyd med helse, Ungd. 2017	72	71	71	prosent (a,k)	
	30 Psykiske sympt./lidelser	160	169	154	per 1000 (a,k)	
	31 Overvekt og fedme, 17 år	19	22	23	prosent (k)	
	32 Hjerte- og karsykdom	17,0	17,4	17,4	per 1000 (a,k)	
	33 Antibiotikabruk, resepter (ny def.)	294	309	306	per 1000 (a,k)	
	34 Vaksinasjonsdeknning, meslinger, 9 år	95,0	94,7	96,0	prosent	



Oppvekstprofil

Tema	Indikator (klikkbare indikatornavn)	Kommune	Fylke	Norge	Enhet (*)	Oppvekstbarometer for Larvik
Befolkning	1 Andel barn, 0-17 år	20	20	21	prosent	
	2 Andel 0-17 år, framskrevet	18	18	19	prosent	
Leveldr	3 Lavinntekt (husholdninger), 0-17 år	12	11	9,3	prosent	
	4 Bor trangt, 0-17 år	15	15	19	prosent	
	5 Barn av enslige forsørgere	18	17	15	prosent	
	6 Stønad til livsopphold, 20-24 år	9,1	8,4	7,1	prosent (a,k)	
	7 Ikke i arbeid eller utdanning, 16-25 år	13,2	12,9	11,5	prosent (a,k)	
Barnehage og skole	8 Bemanning i barnehage, oppfylt	90	89	59	prosent	
	9 Laveste mestringsnivå i lesing, 5. kl.	28	24	24	prosent (k)	
	10 Laveste mestringsnivå i regning, 5. kl.	27	24	23	prosent (k)	
	11 Trives på skolen, 7. klasse	91	90	89	prosent (k)	
	12 Mobbes på skolen, 7. klasse	4,9	5,2	5,7	prosent (k)	
	13 Frafall i videregående skole	20	20	20	prosent (k)	
Fritid og nærmiljø	14 Fornøyd med lokalmiljøet, 2017	66	69	70	prosent (a,k)	
	15 Trygt i nærmiljøet, 2017	82	87	88	prosent (a,k)	
	16 Med i fritidsorganisasjon, 2017	67	65	66	prosent (a,k)	
	17 Fornøyd med treffsteder, 2017	39	47	49	prosent (a,k)	
	18 Fortrolig venn, 2017	88,7	90,3	90,1	prosent (a,k)	
	19 Skjermtid over 4 timer, 2017	34	30	29	prosent (a,k)	
	20 Tror på et lykkelig liv, 2017	71	74	73	prosent (a,k)	
	21 Fornøyd med helse, 2017	68	71	71	prosent (a,k)	
Helse og helsestiler	22 Depressive symptomer, 2017	16	13	13	prosent (a,k)	
	23 Psykiske sympt./lidelser	169	170	156	per 1000 (a,k)	
	24 Lite fysisk aktive, 2017	14	14	14	prosent (a,k)	
	25 Overvekt og fedme, 17 år	26	22	22	prosent (k)	
	26 Muskel og skjelett	245	236	238	per 1000 (a,k)	
	27 Reseptfrie smertest., ukent., 2017	19	17	17	prosent (a,k)	
	28 Alkohol, har vært beruset, 2017	12	12	12	prosent (a,k)	
	29 Har bruket cannabis, 2017	3,2	2,7	2,6	prosent (a,k)	
	30 Vaksinasjonsdekning, meslinger, 9 år	95,8	95,5	96,5	prosent	

2808201246:0209281534_3805

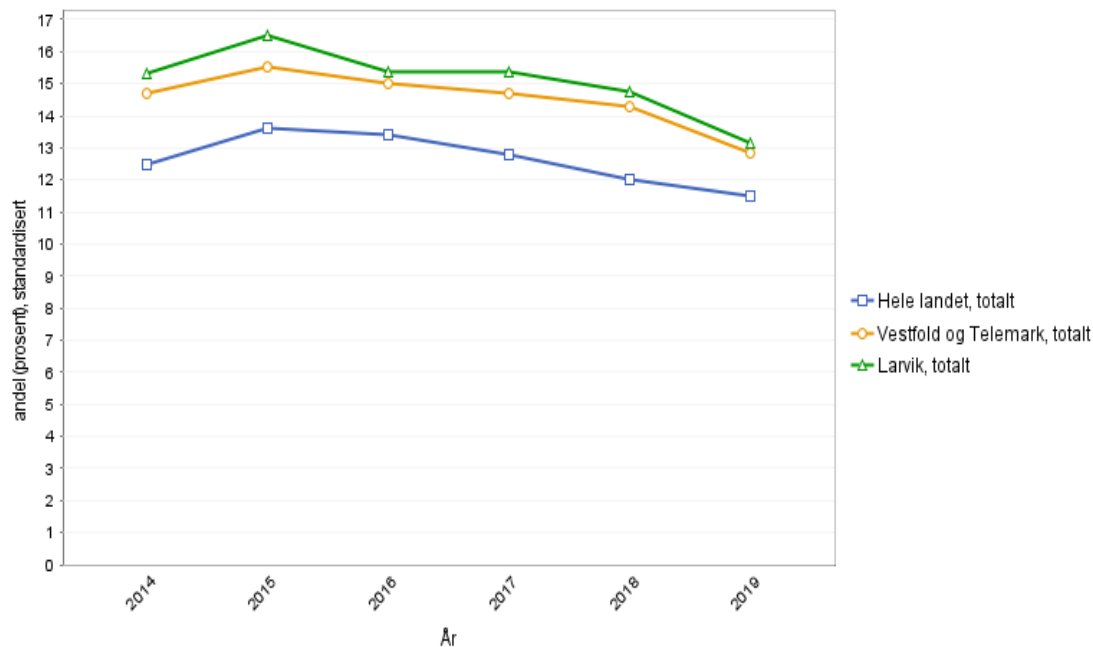


Ikke i arbeid eller utdanning (16-25 år)

Ikke i arbeid eller utdanning (Inndeling per 1.1.2020) – Kjønn samlet, 16-25 år, andel (prosent), standardisert

▼ Endre utvalg av...

Geografi Landbakgrunn År Kjønn Alder Måltall

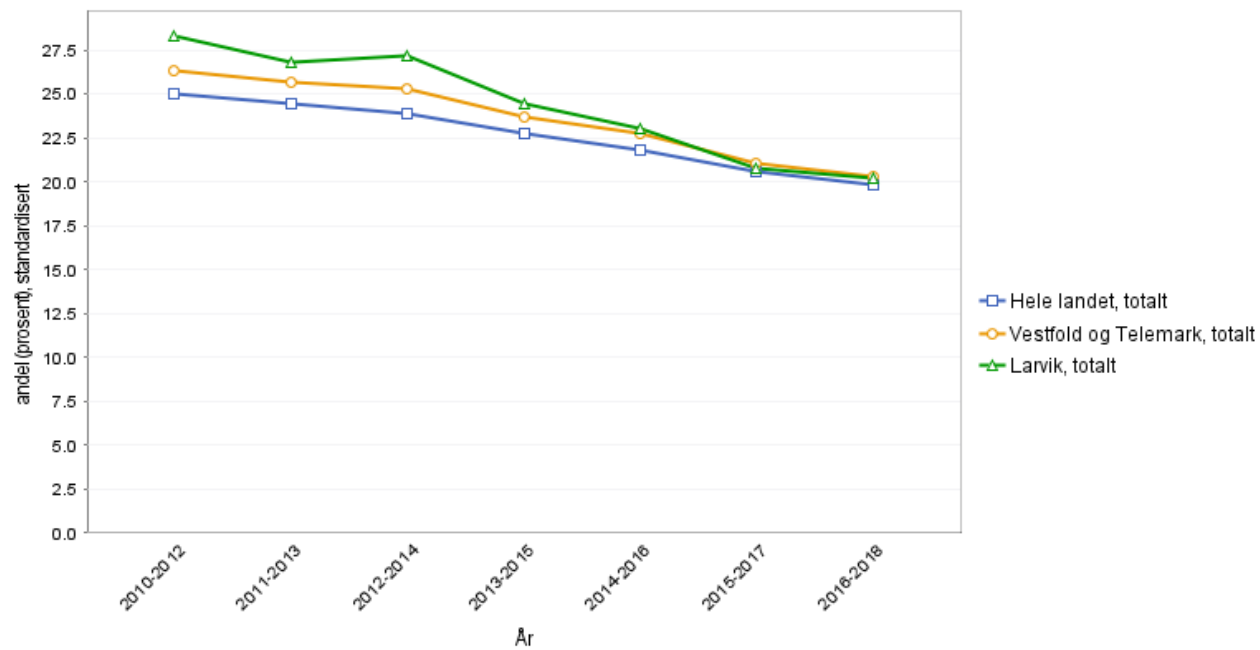


Frafall i videregående skole

Frafall i videregående skole (B, inndeling per 1.1.2020) – andel (prosent), standardisert

▼ Endre utvalg av...

Geografi Foreldrenes utdanningsnivå År Måltall

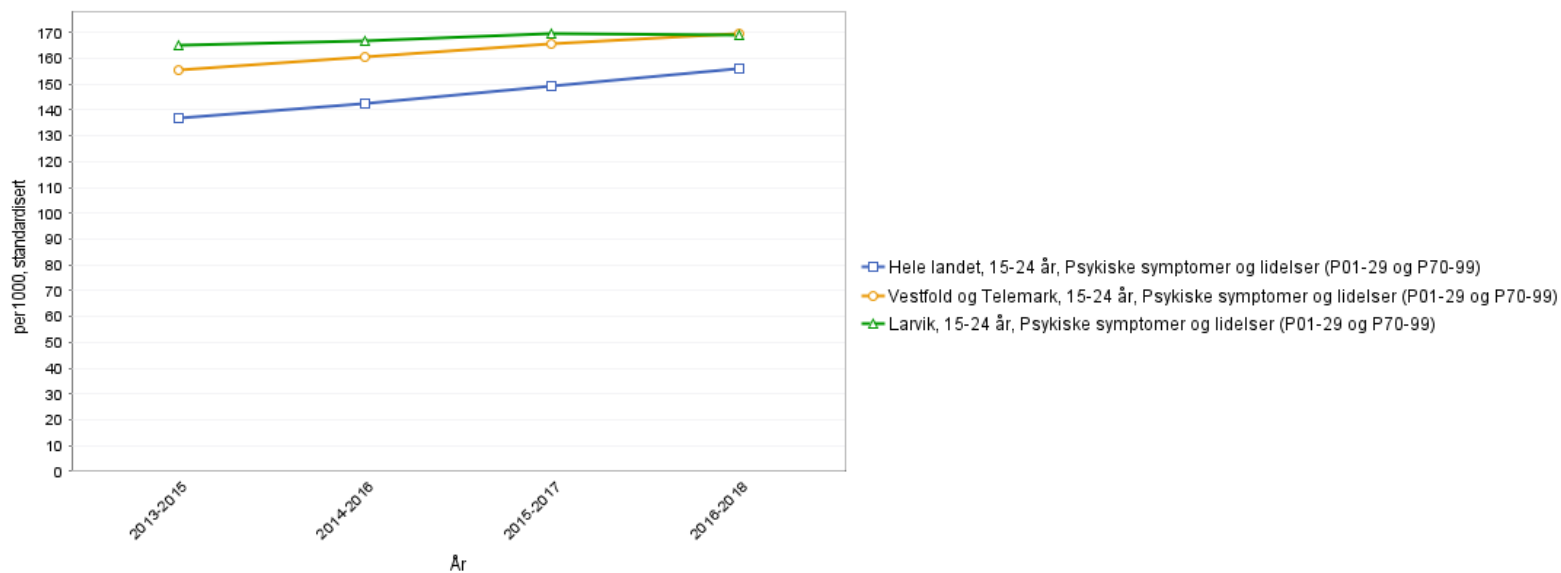


Psykiske symptomer og lidelser (15-24 år)

Primærhelsetjenesten, brukere (B, inndeling per 1.1.2020) – kjønn samlet, per 1000, standardisert

▼ Endre utvalg av...

Geografi Alder Sykdomsgruppe År Kjønn Måltall



Folkehelseoversikt

[Forsiden](#) / [Helse og mestring](#) / [Folkehelse](#) /

Folkehelseoversikten



Bakgrunn og
lovgrunnlag >

Hovedtrekk og
utfordringer >

Oversiktsarbeidet >

Befolknings sammensetning >


Oppvekst- og levekårsforhold >


Fysisk, biologisk, kjemisk og sosialt miljø >


Skader og ulykker >

Helserelatert atferd >

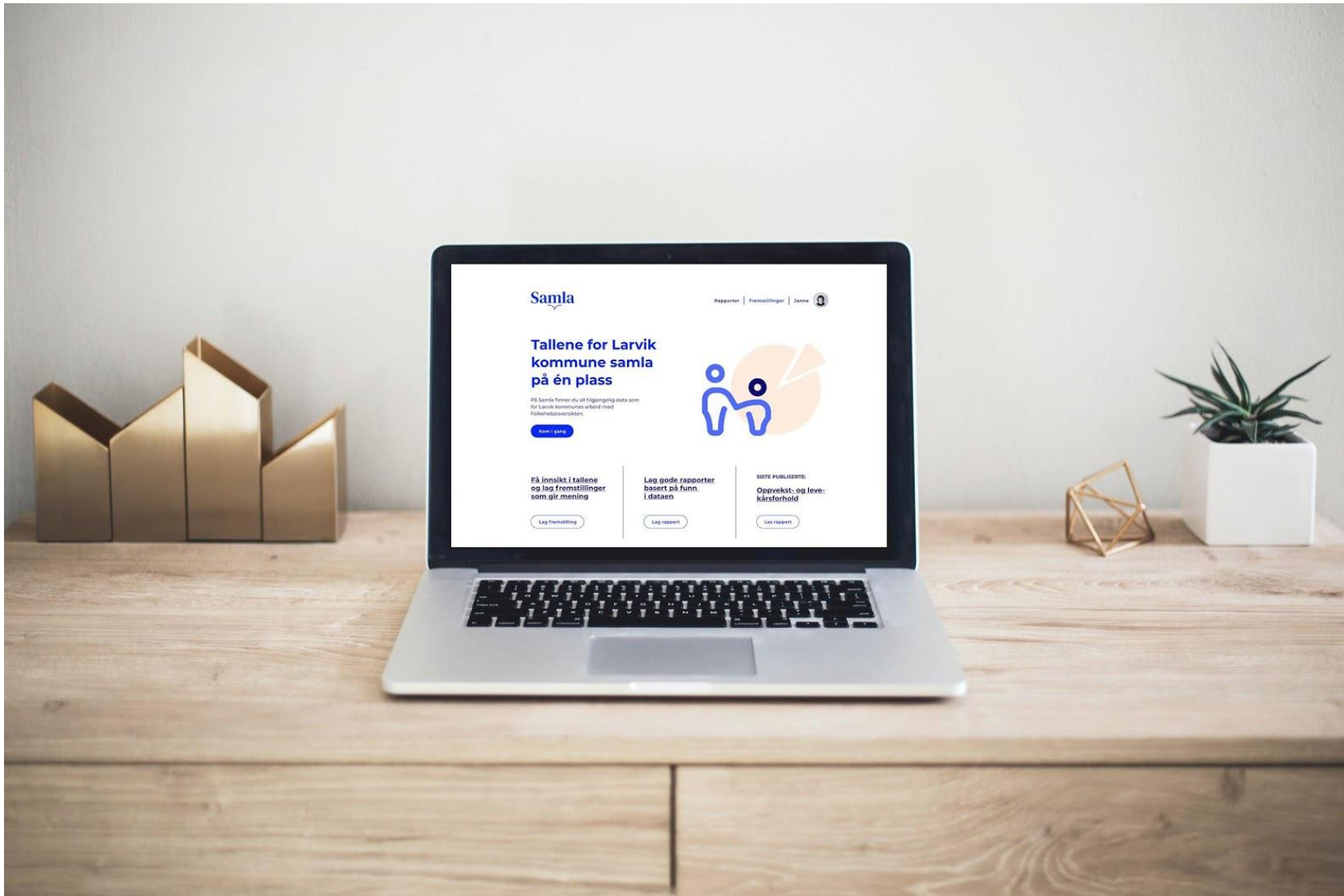
Helsetilstand >

 Ungdata

 Folkehelseprofil

 Folkehelseoversikt 2015





1. Finne statistikk



2. Lage rapport

Samla

Rapporter | Fremstillinger | Janne

Rapporter

+ Opprett ny

Søk etter rapport

Sorter liste: Nyeste - eldste

Mine rapporter	Sist redigert	Status
Her kommer liste over dine lagrede fremstillinger	1 går	Offentlig
Befolknings sammensetning	09.08.2020	Kladd
Skader og ulykker	09.06.2020	Kladd

Samla

Rapporter | Fremstillinger | Janne

Navn på rapporten: **Folkehelseoversikten**

Forsidebilde

Slipp filen som skal lastes opp her!

png eller jpg (maks 50 Mb)

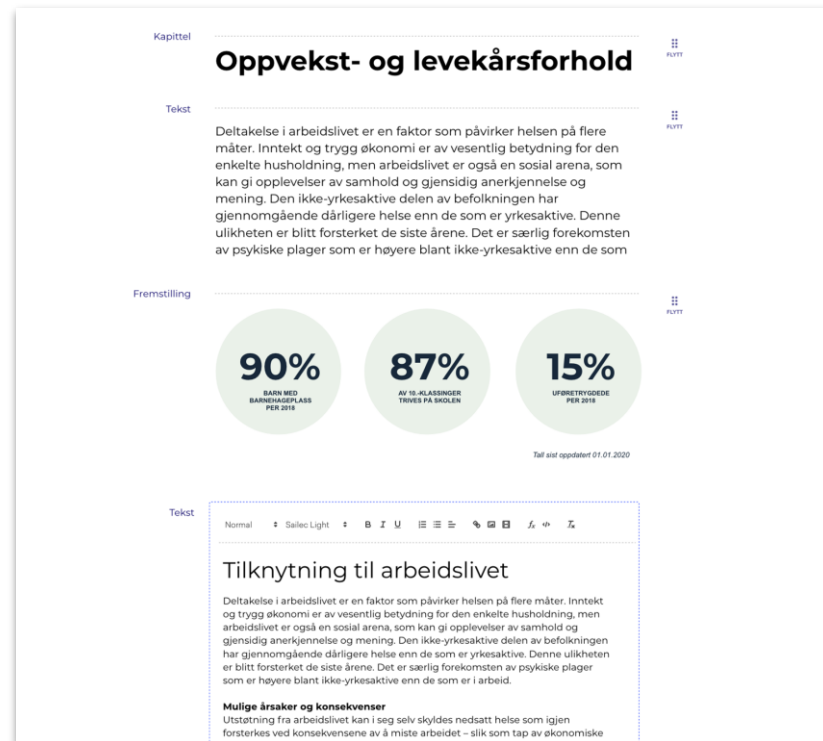
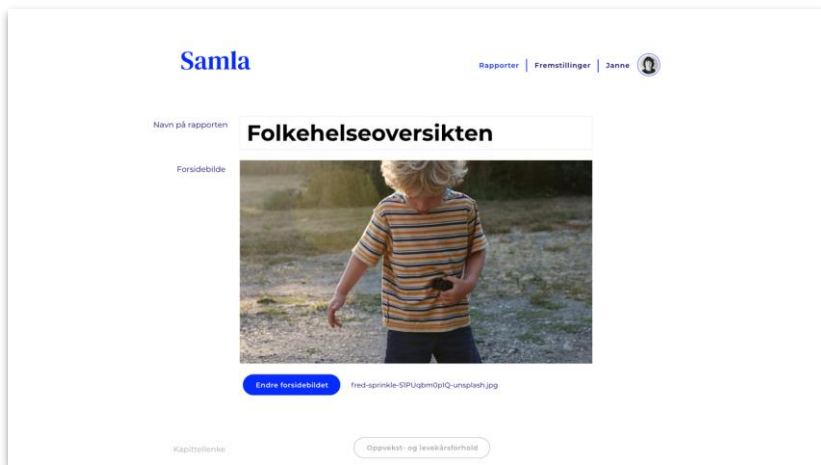
Folkehelse-3D-temapj/uralsish.pptx

Legg til modul

Kapittel

Logg inn







Folkehelseoversikten for Larvik kommune

Befolknings sammensetning

Oppvekst- og levekårsforhold

Skader og ulykker

Fysisk, biologisk, kjemisk og sosialt miljø

Helserelatert atferd

Helsestatus

God oversikt over helse og påvirkningsfaktorer er en forutsetning for å beskrive folkehelseutfordringer og ressurser, og nødvendig i et systematisk og kunnskapsbasert folkehelsearbeid. Denne kunnskapen skal danne grunnlag for beslutninger i det løpende folkehelsearbeidet og i forbindelse med planlegging etter plan- og bygningsloven.



Hovedtrekk og utfordringer - Larvik

Våre største folkehelseutfordringer



Sosial ulikhet i helse



Psykiske helseplager



Vestfold og Telemark
FYLKESKOMMUNE

Forekomsten av **psykiske symptomer og lidelser** har økt i befolkningen i perioden 2010 til 2017, både lokalt og nasjonalt. Andelen i aldersgruppen 15-29 år som har psykiske symptomer og lidelser, er høyere i Larvik enn i landet som helhet, vurdert etter data fra fastlege og legevakt

Larvik har en høyere andel av **uføretrygdede** enn både fylket og landet for øvrig

Larvik har en vesentlig lavere andel innbyggere med universitets- og høgskoleutdanning enn hva tilfellet er for Vestfold og landet totalt sett.

Larvik har en overrepresentasjon av **aldersgruppene 45 år +**, og tilsvarende underrepresentasjon av aldersgruppen 25-44 år, og 0-14 år.

Frafallet fra videregående skole i Larvik synker, og flere gjennomfører nå enn tidligere. **Frafallet er stadig størst blant de elevene, hvor foreldrene har grunnskole som høyeste utdanningsnivå.** Andelen som nå gjennomfører i Larvik ligger jevnt med landet for øvrig



Samfunnsmål og strategier for gjennomføring

Folkehelsearbeidet er tydelig og prioritert innenfor alle samfunnsområder.

- Legge til rette for at alle kommunene har et systematisk og langsiktig folkehelsearbeid, jf. folkehelseloven.
- Styrke det kunnskapsbaserte og systematiske folkehelsearbeidet, og rette oppmerksomheten mot forhold som skaper og opprettholder sosial ulikhet.
- Fremme samarbeid og samskaping på tvers av forvaltningsnivå, sektorer og sammen med innbyggerne.

Nærmiljø og lokalsamfunn utvikles kontinuerlig som ressurs for helse og trivsel.

- Ivareta helsefremmende fysiske og sosiale nærmiljøkvaliteter i samfunnsplanleggingen.
- Redusere skader, ulykker og utrygghet.

Innbyggerne opplever trygghet og tilhørighet, og har mulighet til å bidra i samfunnet.

- Styrke god psykisk helse og livskvalitet.
- Fremme mangfold og inkludering, og motvirke utenforskap i alle livets faser.
- Styrke og utvikle en aktiv og inkluderende frivillighet.

Vilkår for helsefremmende levevaner er forbedret.

- Redusere skadelig bruk av alkohol, og bruk av andre rusmidler og tobakk.
- Senke terskelen for fysisk aktive hverdagsliv.
- Gjøre sunt kosthold attraktivt og tilgjengelig.

Folkehelsekoordinator - Larvik

- Oversiktsarbeid – best mulig beslutningsgrunnlag
- Ungdata-koordinator 2021
- Nettverks-etablering på tvers av områder i kommunen
- Fylkeskommunens nettverk
- Folkehelsestrategi med mål og tiltak i aktuelle planer

- Nærmiljøprosjektet - medvirkningsprosesser
- Trygge lokalsamfunn
 - Trafikksikker kommune
 - Fallforebygging
 - Selvmordsforebygging

- Folkehelse og livsmestring i skole (psykisk helse)
- Gratis aktiviteter (BUA/Aktiv Larvik/stolpejakt)
- Program for folkehelse
- Universell utforming (samarbeid med Eiendom og Teknisk drift – Fysio- og ergo-tjenesten)
- Frivilligprosjekt – kommune 3.0

- Styrke samarbeid med lag og organisasjoner
- Av og til-kommune
- Mobilitetsuka - Helt grønn skolevei
- Stolpejakt
- Friskliv og mestring - gratis kostkurs, søvnkurs, livsmestringskurs, treningsgrupper





Nasjonalt

folkehelseoven, stortingsmelding

Regionalt

planer/ handlingsprogram



Lokalt

KPS/folkehelseoversikt



Folkehelsekoordinator:

mette.daapan@larvik.kommune.no



1. Formynder kommunen
Kommunen bestemmer «Ovenfra og ned»



2. Servicekommunen
Brukeren bestiller og kommunen utfører.



3. Samskapingskommunen
Vi bestemmer sammen. «Hva skal vi få til i fellesskap?»



Takk for meg!

