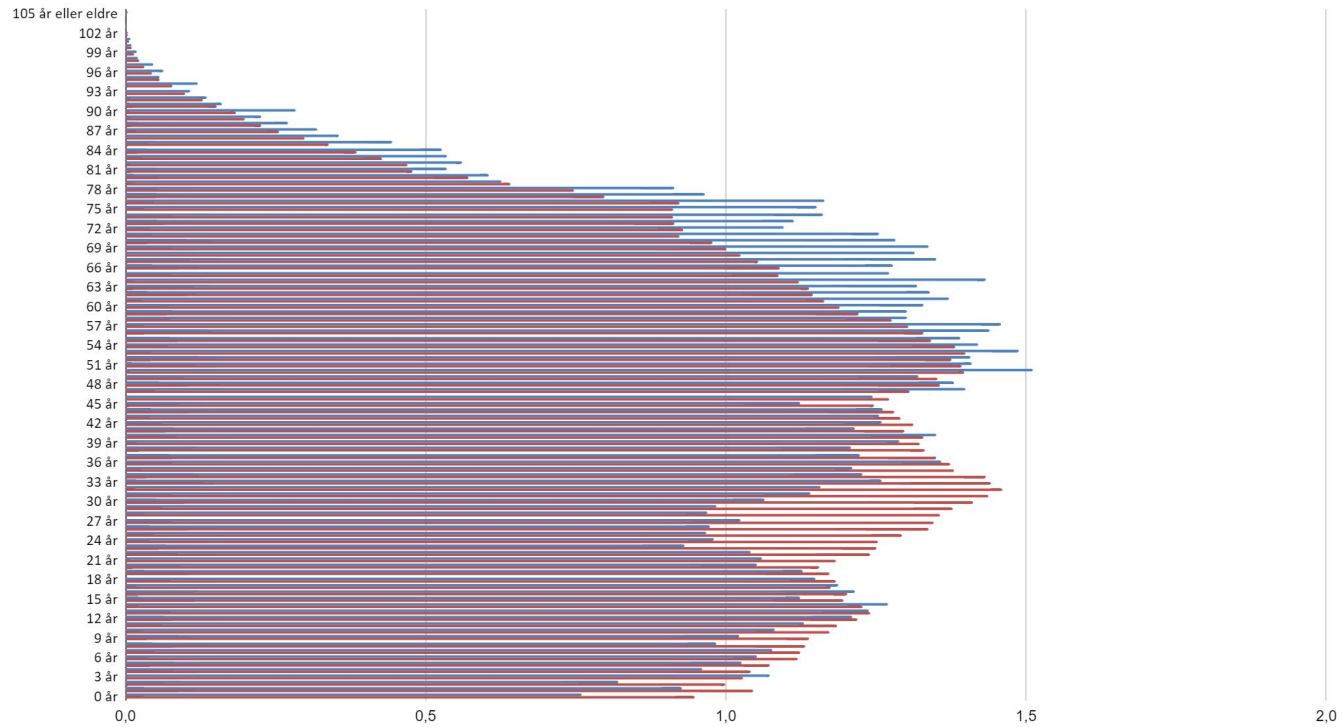
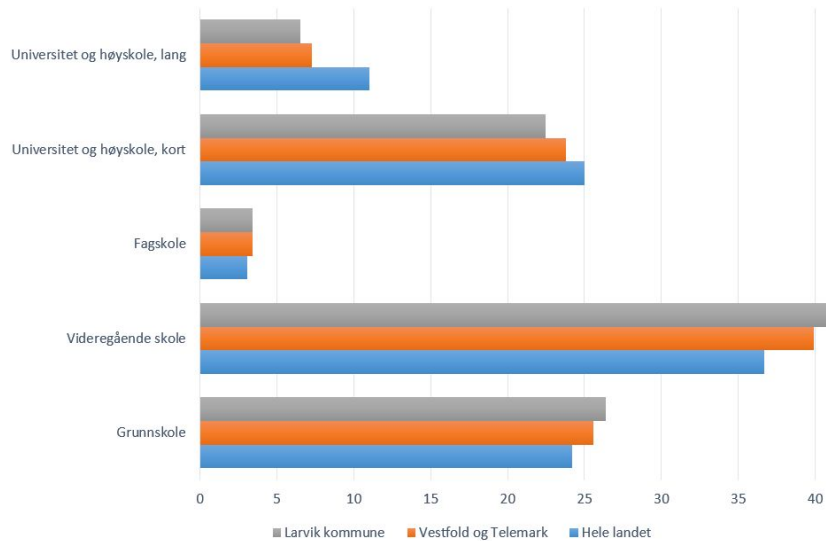


Utfordringsbildet

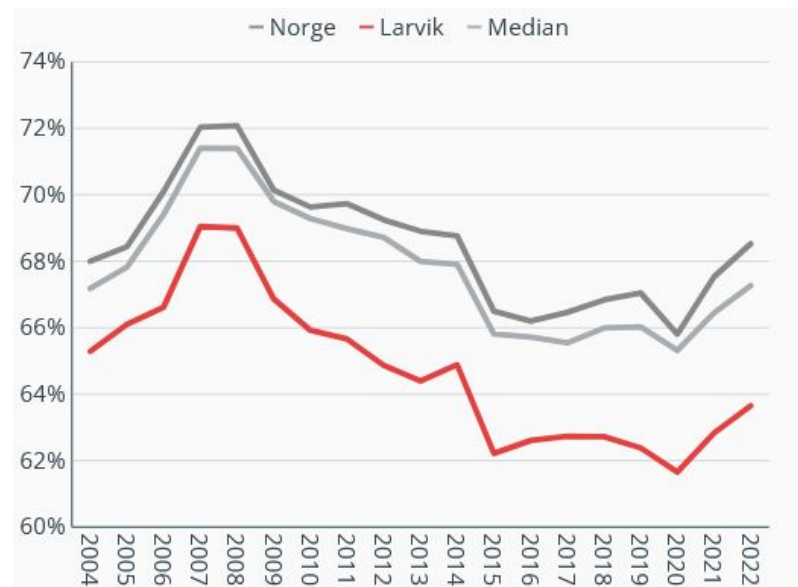
■ Larvik ■ Hele landet

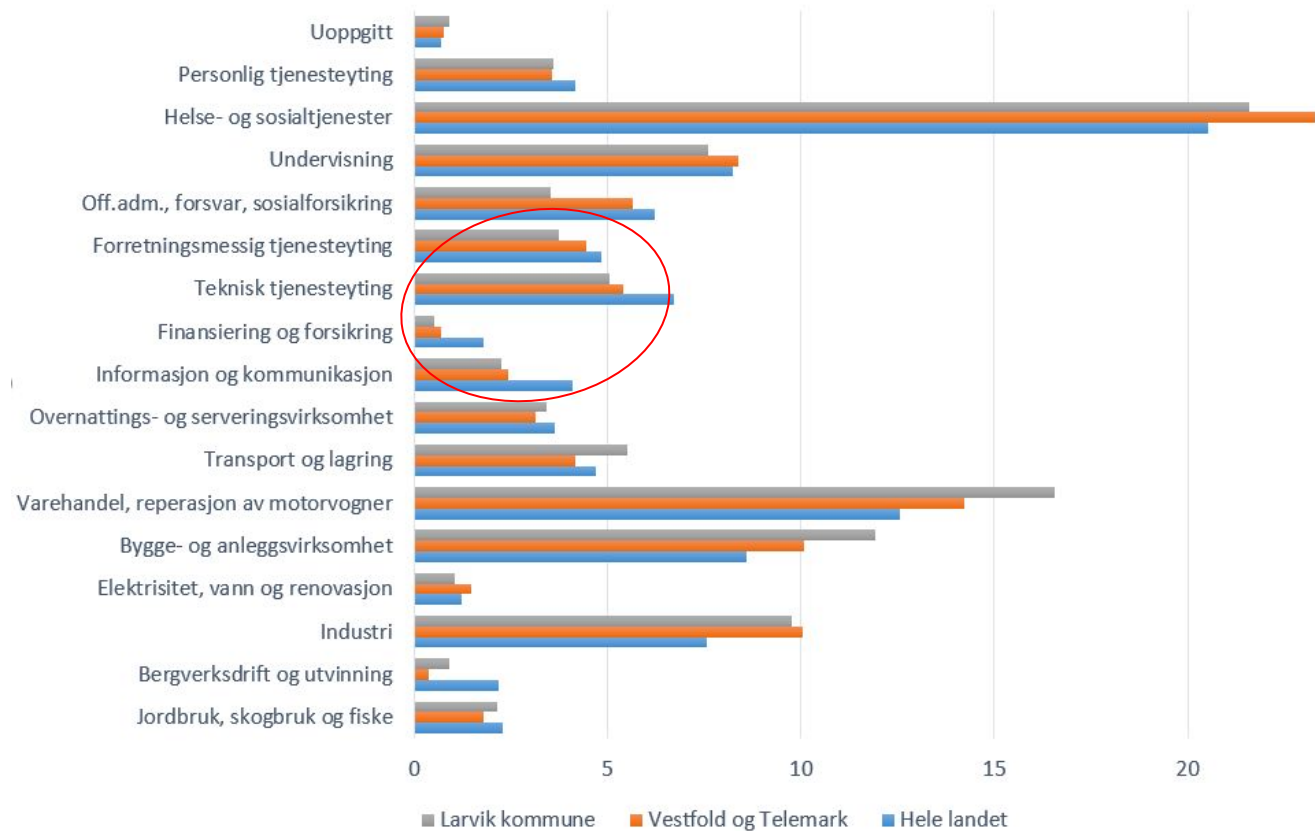


Utdanningsnivå

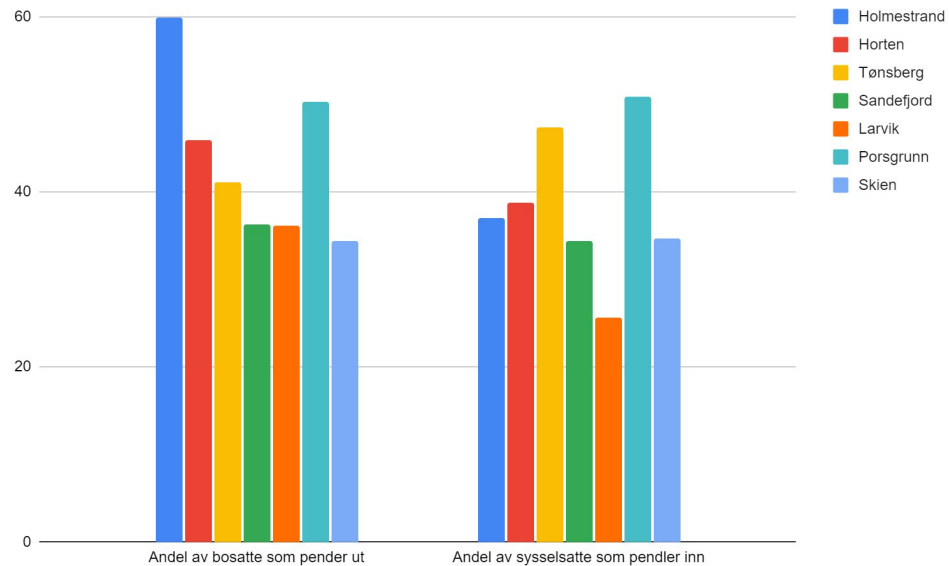


Syssettingsandel



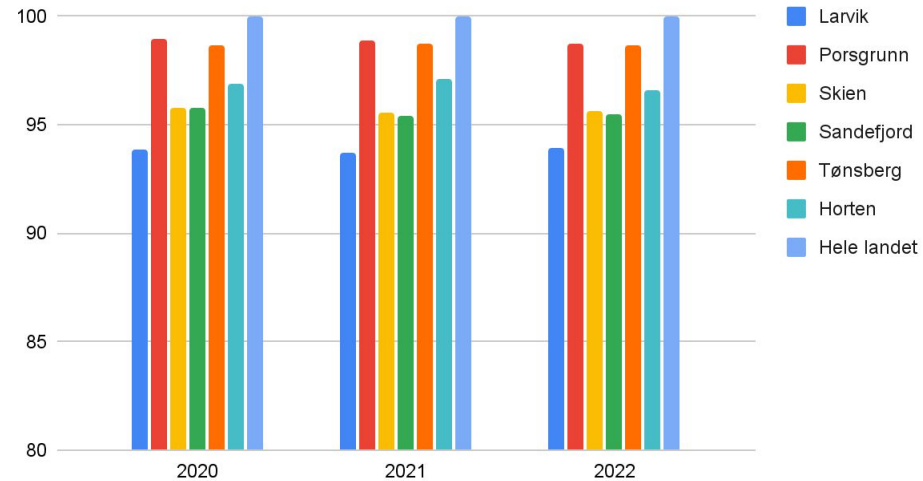


- Larvik har en pendlerbalanse på -3258, det er altså langt færre som pendler inn enn som pendler ut



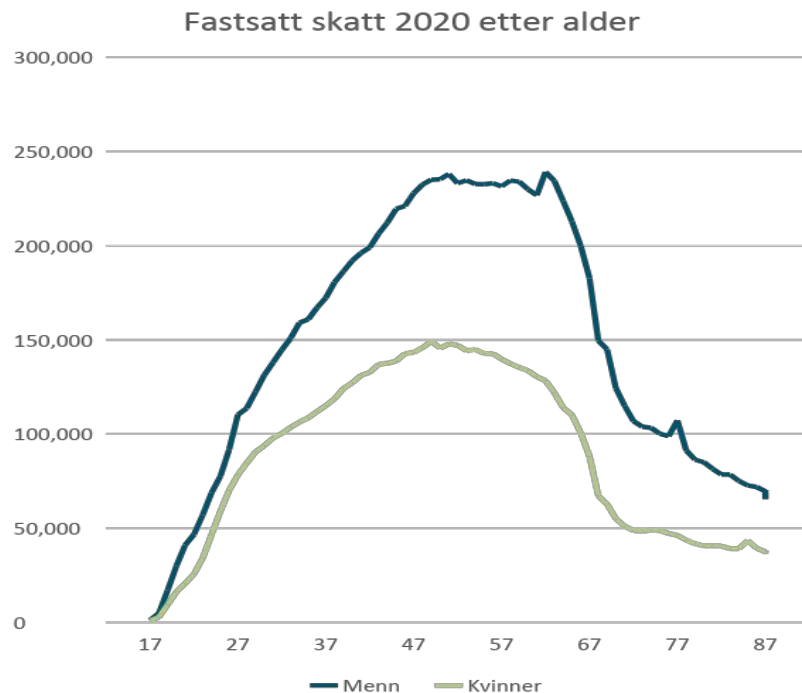
- Inntektsnivå i Larvik er 94 % av landsgjennomsnitt, mot 96 - 99 % for våre nabokommuner

Gjennomsnittsinntekt, prosent av landsgjennomsnitt



Kilde: SSB tabell 12852

Gjennomsnittlig inntekt og fastsatt skatt



Gjennomsnittlig fastsatt skatt etter alder og kjønn 2020. Landet.

Kilde: SSB, beregninger ved TF

Konsekvenser for skatteinntekter

- Larvik taper trippelt
 - Færre i den aldersgruppen som betaler mest skatt
 - Lavere sysselsettingsgrad
 - Lavere inntektsnivå

Inntektsutjevning

	2018	2019	2020	2021	2022
Skatt i kr per innb. Larvik	26 730	27 279	27 119	31 640	34 585
Skatt i kr per innb. landet	30 693	31 928	31 465	36 346	40 706
Skatte-% Larvik	87,1 %	85,4 %	86,2 %	87,1 %	85,0 %
Skatt 1000 kr	1 250 980	1 285 032	1 280 124	1 502 872	1 652 368
Netto skatteutjevning, 1000 kr	109 083	136 984	126 131	131 495	181 795
Skatt og netto inntektsutj, 1000 kr	1 360 063	1 422 016	1 406 255	1 634 367	1 834 162
Andel skatt og netto inntektsutj	94,7 %	94,5 %	94,7 %	94,7 %	94,3 %

Skatteinngang på nivå med landsgjennomsnittet
→ 110 mill ekstra skatteinntekt

Økt attraktivitet → Bedre balansert demografi

Øke tilflytting fra aldersgruppen 25-50 år med høyere utdanning:

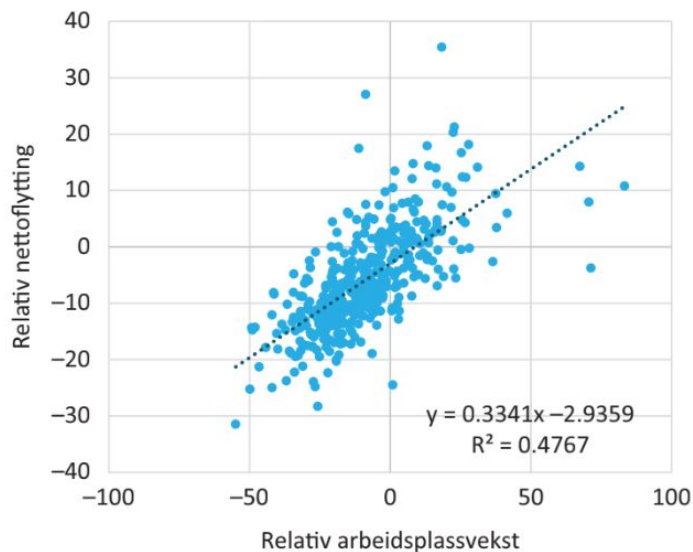
- Bidrar til flere sysselsatte med mange år foran seg med høyt skattenivå
- Bidrar til kompetanseheving i næringslivet
- Bidrar til økt sysselsetningsandel og inntektsnivå
- Bidrar til bedre rekrutteringsgrunnlag
- Bidrar til redusert utenforskap

Økt vekst og etablering av virksomheter:

- Bidrar til økt sysselsetting
- Bidrar til styrking av næringssammensetningen
- Bidrar til et mer attraktivt lokalt arbeidsmarked

- Nullsumspill - Vi konkurrerer mot andre kommuner!
- God tilflytting siste år!

Sammenhengen mellom arbeidsplassvekst og nettoflytting



Figur 3.1 Kommunene i Norge, fordelt etter relativ arbeidsplassvekst og relativ nettoflytting i perioden 2000-2014.