



Larvik  
kommune

## HOVEDUTVALG FOR MILJØ, KULTUR OG NÆRING

III. IC-kongegataalt.  
Norconsult/Asplan Viak

Ekstramøte/Folkevalgtopplæring

# *Utfordringsbildet i Larvik kommune*

*Introduksjon v/Dag Trygve Enden og Hilde Bøkestad*

15.1.2020

# Mål for møtet

*Å få mer kunnskap om utfordringsbildet Larvik kommune står overfor i tiden framover,*

*og få drøftet hvordan man kan jobbe mer med samskaping/ innbyggerinvolvering, stedskaping og innovasjon*

*for å få til mer for mindre.*



# Agenda

## **DEL 1 Utfordringsbildet** (Dag Trygve Enden, Hilde Bøkestad)

- 17.00 Presentasjon av utfordringsbildet nasjonalt og regionalt/lokalt framover
- 17.20 Refleksjon og diskusjon i grupper
- 17.40 Kort presentasjon fra hver gruppe (2-3 min)

## **DEL 2 Samskapingskommunen** (Ingvild Aarthun, Kristine Borvik)

- 18.00 Presentasjon av samskapingskommunen, hva ligger bak og i begrepet og hva skjer i Larvik kommune på dette?
- 18.30 Refleksjon og diskusjon i grupper
- 18.50 Kort presentasjon fra hver gruppe (2-3 min)

## **DEL 3 Hovedutvalgets arbeid** (Olav Nordheim)

- 19.00 Presentasjon av hovedutvalgets ansvar og noen tanker om handlingsrommet?
- 19.10 Refleksjon og diskusjon i grupper – innspill til utvalgets arbeid
- 19.40 Kort presentasjon fra hver gruppe (2-3 min)



# Noen kjennetegn på vår tid - globalt?

*Klimasaken løftes av de unge*



*Veksten i verdensøkonomien forventes å stoppe opp*



*Tillit i demokratier utfordres*



*Klima- og miljøutfordringene blir tydeligere*

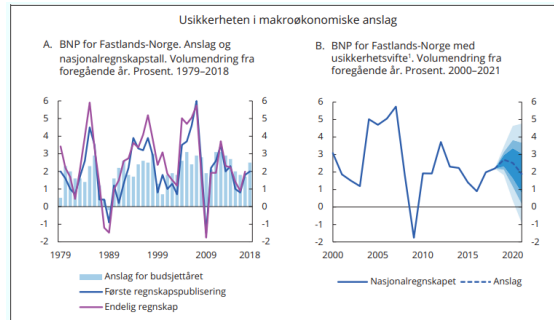


# Noen kjennetegn på vår tid - nasjonalt?

*Hvordan løser vi eldrebølgen?*



*Hva skjer med norsk økonomi og oljesektorens rolle?*



*Hvordan mestrer de unge verden?*



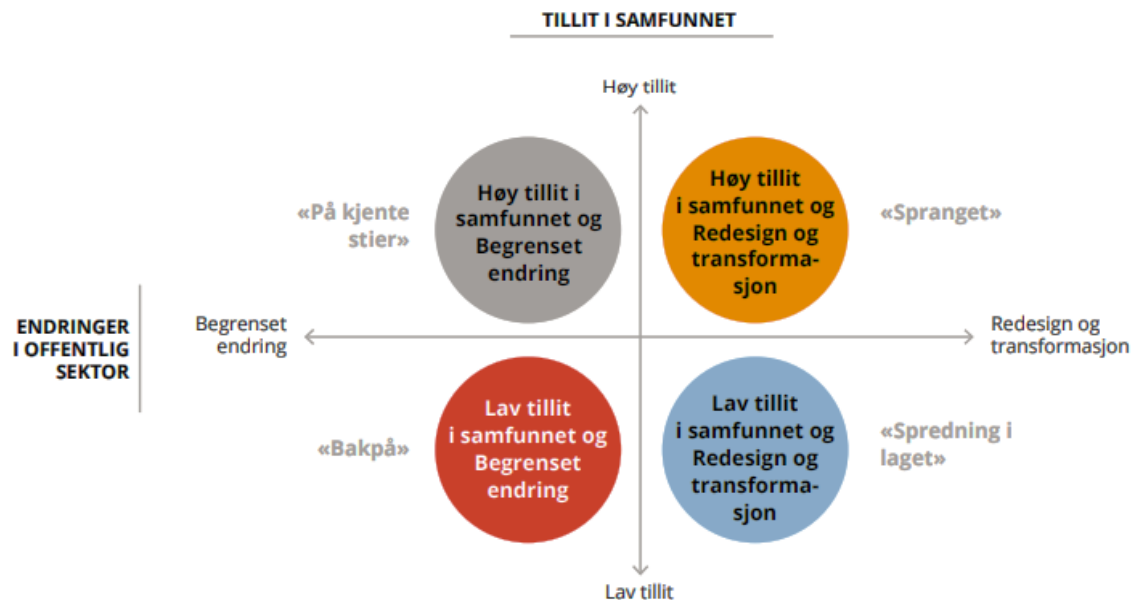
*Hvordan få fart på det grønne skiftet?*



# Scenarier for offentlig sektor i 2040

[www.offentliginnovasjon.no](http://www.offentliginnovasjon.no)

Utvikling og gjensidig påvirkning mellom drivkreftene gir fire scenarier for offentlig sektor i 2040



# Scenarier for offentlig sektor i 2040

[www.offentliginnovasjon.no](http://www.offentliginnovasjon.no)

## Bakpå

I 2040 er tilliten i samfunnet vi tok som en selvfølge svekket. Internettøkonomien har endret verden, og langt flere enn før har falt utenfor arbeidslivet. Utenforskap skaper uro og frustrasjon. Politikken er preget av populistiske strømninger og økt konfliktnivå. Stadig skiftende prioriteringer, manglende kapasitet og kompetanse gir lav endringsevne i offentlig sektor. Innbyggere opplever store forskjeller i kvalitet på tjenester, tilbud og muligheter. Norge er ikke lenger annerledeslandet, og vi-følelsen i samfunnet er svekket.



# Scenarier for offentlig sektor i 2040

[www.offentliginnovasjon.no](http://www.offentliginnovasjon.no)

## På kjente stier

I 2040 har forskjellene i samfunnet økt, men ikke mer enn at tilliten fortsatt er høy. For Norge er olje- og gassvirksomhet fremdeles en motor i økonomien. Deler av offentlig sektor har fått til mye på digitalisering og innovasjon, mens andre deler henger etter. Det er vanskelig å ta ut gevinstene av investeringer, og roller, ansvar og organisering er stort sett uendret siden 2019. Innbyggernes forventninger har stadig blitt vanskeligere å innfri. Store, internasjonale selskaper ligger foran med å tilby innbyggerne smarte tjenester på flere områder.





# Scenarier for offentlig sektor i 2040

[www.offentliginnovasjon.no](http://www.offentliginnovasjon.no)

## Spredning i laget

I 2040 er tilliten i samfunnet forvitret. Norge klarte ikke overgangen til et mer klimavennlig samfunn. Ny næringsutvikling i stor skala lar vente på seg. Fallhøyden ble stor når teknologi og nye måter å arbeide sammen skulle testes ut i offentlig sektor. Eksperimentering, prøving og feiling ble den nye hverdagen, uten at man klarte å systematisere kunnskap eller spre lærdommer. Noen løp foran, mens andre aldri kom etter. Nå finnes et landskap av fragmenterte løsninger med ulik kvalitet. Sterke interesser har tatt seg til rette og forskjellene i samfunnet har økt.



# Scenarier for offentlig sektor i 2040

[www.offentliginnovasjon.no](http://www.offentliginnovasjon.no)

## Spranget

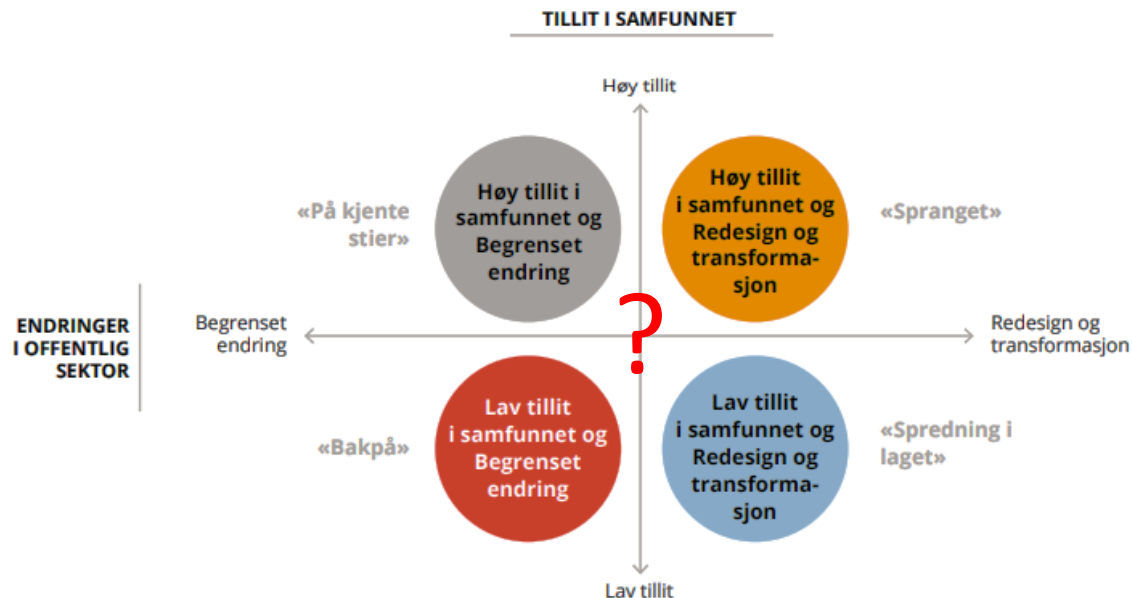
I 2040 er tilliten i samfunnet høy. Nye måter å produsere og levere tjenester er testet ut og utviklet for å opprettholde og øke velferdsnivået. Eksperimentering og bruk av ny teknologi skjer offensivt og innen etisk forsvarlige rammer. Overgangen til et klimavennlig samfunn ble ikke enkel, men de fleste opplevde omstillingen som rimelig og nødvendig. Med ny teknologi og digital transformasjon er systemene forbedret og menneskelige ressurser møtes på nye måter. Maskinene gjør rutineoppgaver. Innbyggerne er deltakere i utforming og gjennomføring, i tillegg til brukere av offentlige tjenester. Noen ønsker likevel ikke delta, eller klarer ikke å henge med.



# Scenarier for offentlig sektor i 2040 – Hvor vil vi være?

[www.offentliginnovasjon.no](http://www.offentliginnovasjon.no)

Utvikling og gjensidig påvirkning mellom drivkreftene gir fire scenarier for offentlig sektor i 2040



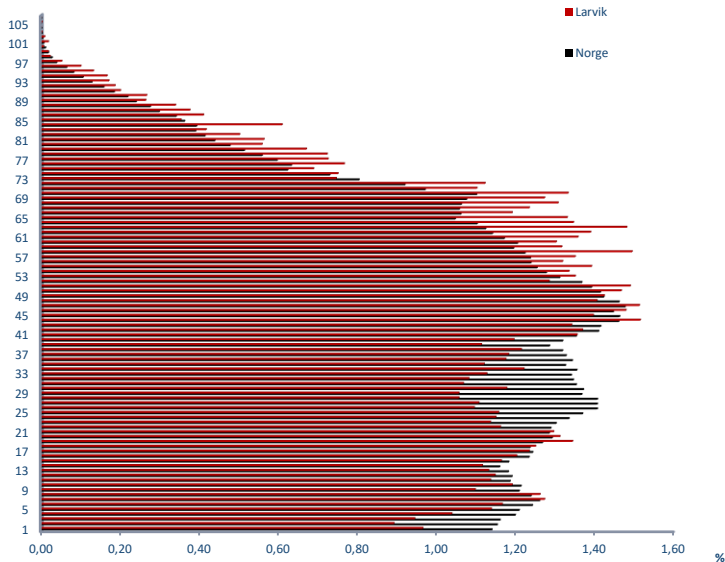
# Noen nøkkeltall for Larvik - befolkningsutvikling

Behovsanalysen – etterspørselsbaserte behov – framskriving befolkning

Kommune tilhørende domssognet	2018	2020	2030	2040	2050	2060	Forventet befolkningsvekst i % (2018-2060)
Horten	27 317	27 640	29 374	30 819	32 129	33 494	23 %
Tønsberg	45 360	55 986	61 479	66 736	71 818	77 288	70 %
Sandefjord	62 615	63 665	68 590	73 441	78 225	83 321	33 %
Svelvik	Svelvik kommune, som nå ligger i Vestfold fylke tilhører i domssognet Drammen tingrett/jordskifterett						
Larvik	46 801	47 127	48 322	49 046	49 397	49 751	6 %
Sande	Sande kommune slås sammen med Holmestrand 1. jan 2020. Fram til sammenslåing tilhører Sande domssognet Drammen tingrett						
Holmestrand	14 212	24 834	28 380	31 416	34 211	37 288	162 %
Re	9 621	Re kommune slås sammen med Tønsberg kommune 1. januar 2020. Befolkning innbakt i Tønsberg.					
Færder	26 734	26 965	28 150	28 927	29 422	29 925	12 %
<b>Vestfold</b>	<b>232 660</b>	<b>246 217</b>	<b>264 295</b>	<b>280 385</b>	<b>295 201</b>	<b>311 066</b>	<b>34 %</b>
Akk. vekst		6 %	14 %	21 %	27 %	34 %	

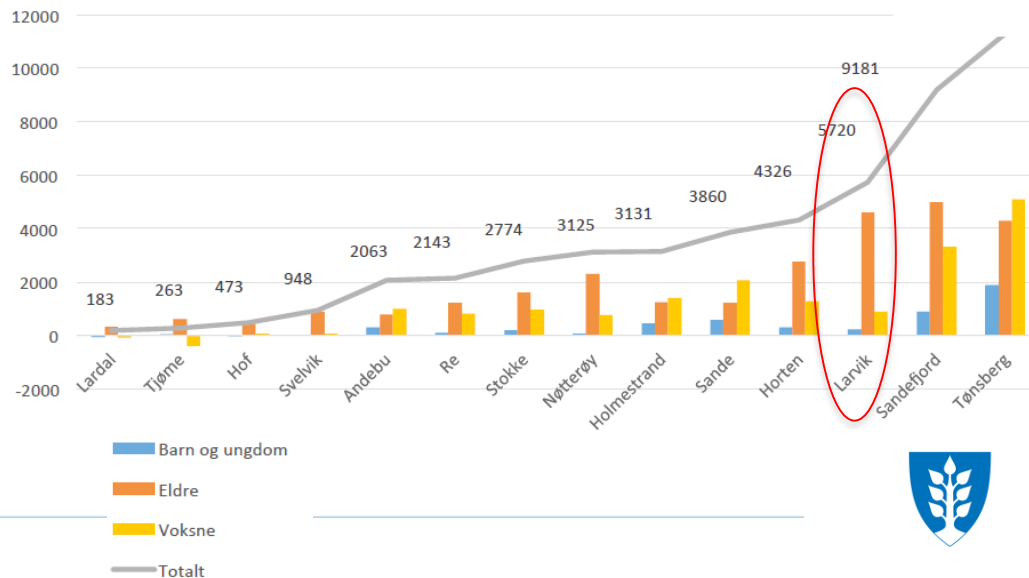
# Noen nøkkeltall for Larvik – demografisk utvikling

Alder

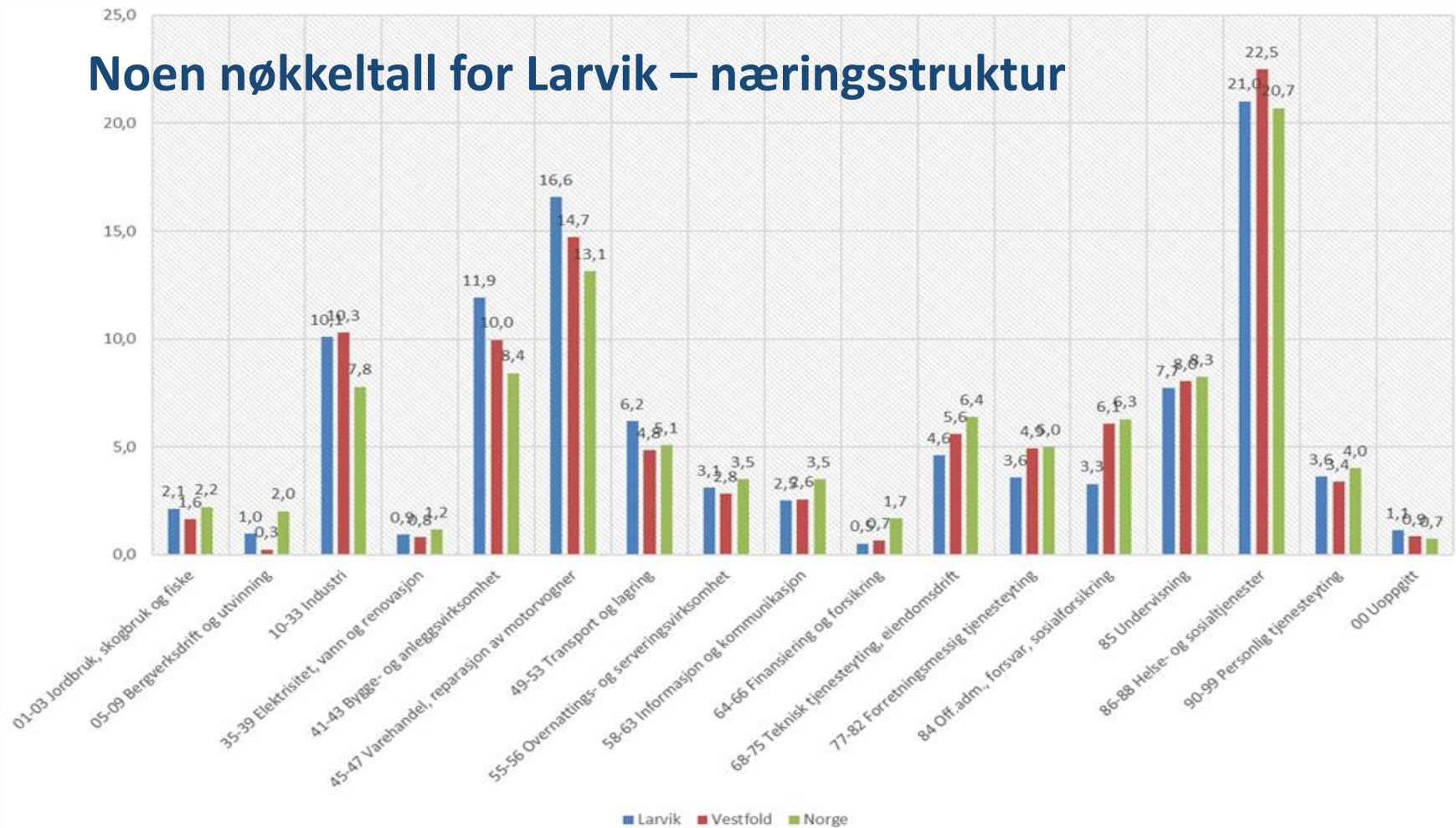


Kilde: SSB

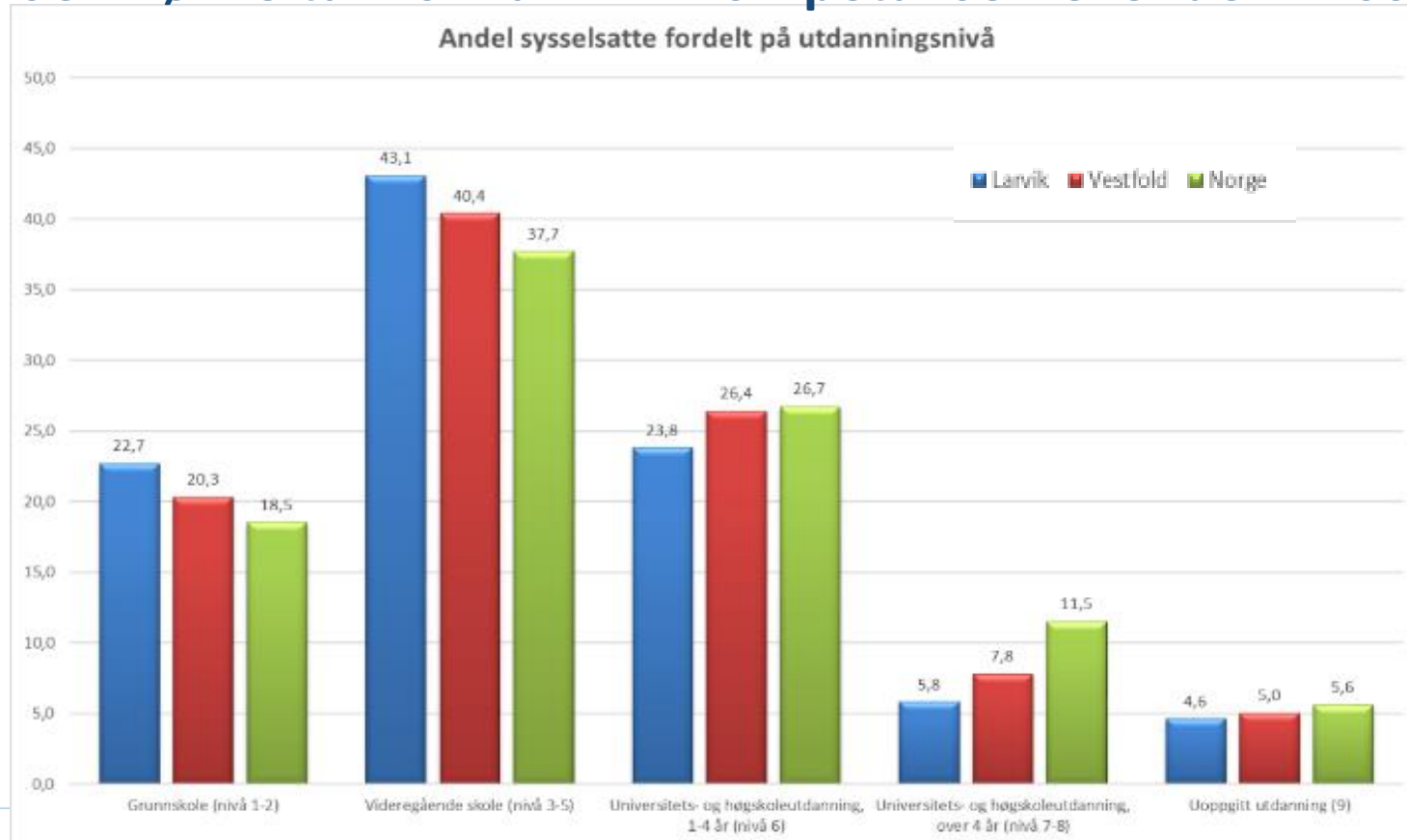
Befolkningsvekst fra 2016 til 2040 pr kommune  
SSB mmm-alternativ



# Noen nøkkeltall for Larvik – næringsstruktur

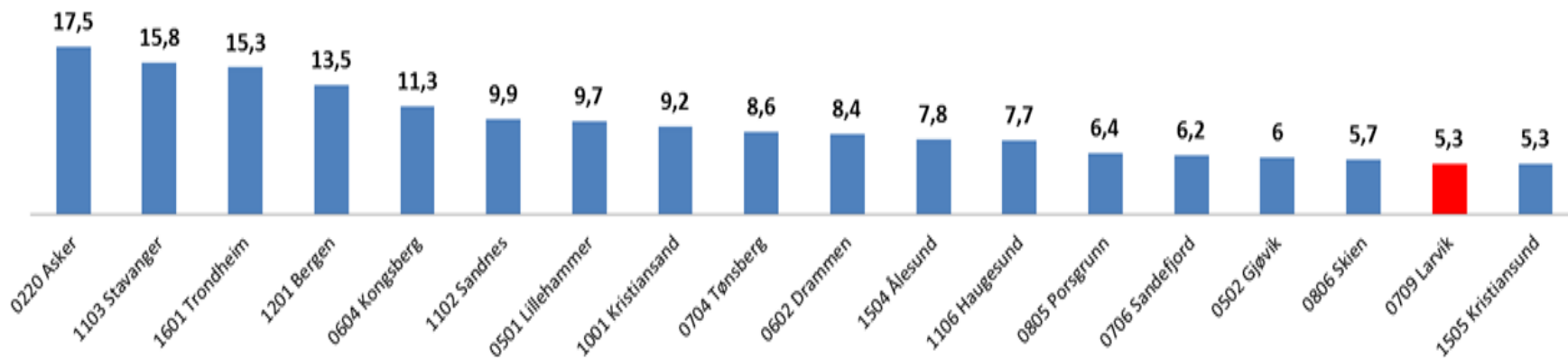


# Noen nøkkeltall for Larvik – kompetansekrevede virksomheter



# Noen nøkkeltall for Larvik – andel høyere kompetanse

Andel av befolkning med universitet/høyskole (lang)

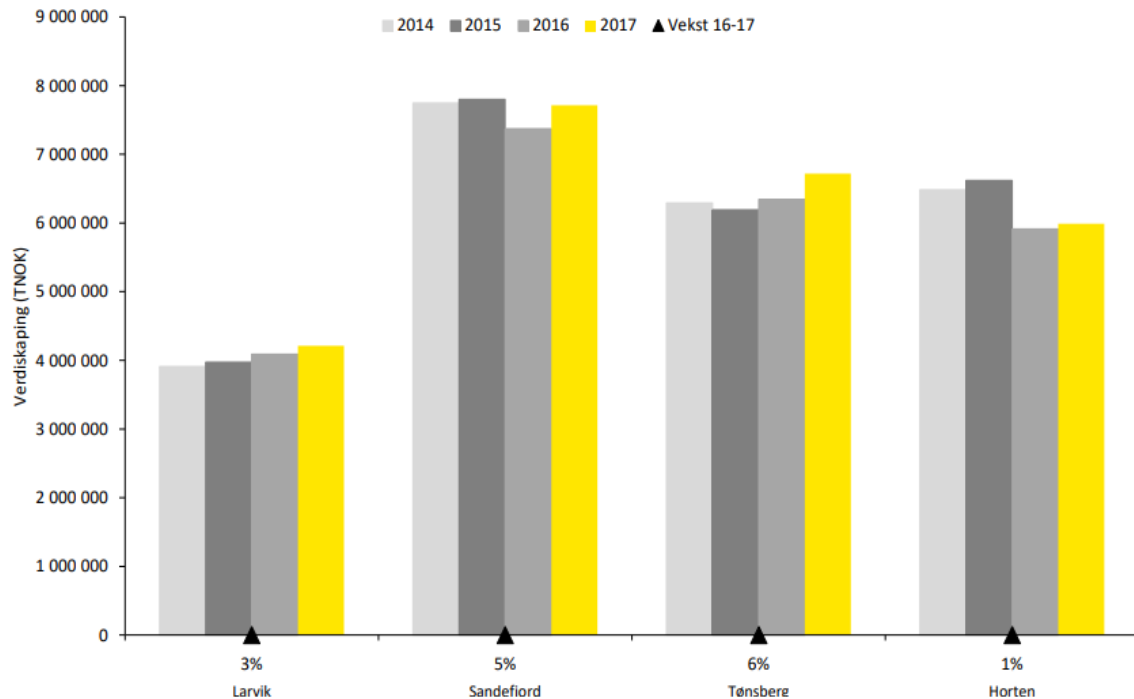




# Noen nøkkeltall for Larvik – økonomisk vekst

Estimert verdiskaping per geografisk område 2017

Tall i 1000



- ▶ Alle regionene kan vise til vekst i direkte verdiskaping fra 2016 til 2017. Den sterkeste veksten synes i Tønsberg
- ▶ Larvik og Tønsberg har hatt jevn, moderat vekst de siste tre årene i motsetning til Sandefjord og Horten som i 2016 opplevde en nedgang. Dette skyldes hovedsakelig at næringsstrukturen i disse områdene består av en høy andel virksomheter innen næringer som hadde nedgang i 2016 (Teknologi og Offshore/maritimt)



# Noen nøkkeltall for Larvik – pendling i regionen

Tabell 3 - Pendlingstall for bykommuner i regionen

	Sysselsatte personer bosatt i regionen	Innpendling	Utpendling	Sysselsatte personer med arbeidssted i regionen	Andel av bosatte som pendler ut	Andel sysselsatte som pendler inn	Nettopendling
<b>0701 Horten</b>	12490	3808	5510	10788	44,1	35,3	-1702
<b>0704 Tønsberg</b>	23000	15293	9383	28910	40,8	52,9	5910
<b>0710 Sandefjord</b>	30072	9820	10169	29723	33,8	33,0	-349
<b>0712 Larvik</b>	22167	4552	7425	19294	33,5	23,6	-2873
<b>0805 Porsgrunn</b>	17128	8335	8347	17116	48,7	48,7	-12
<b>0806 Skien</b>	25666	8644	8499	25811	33,1	33,5	145
Kilde: SSB tabell 11616							



# Noen nøkkeltall for Larvik – vekst i arbeidsplasser

Tabell 1- Utvikling i antall arbeidsplasser per sektor i perioden 2015 til 2018

	Antall arb. plasser 2018	Endring 2015 - 2018	Endring Larvik i %	Endring Vestfold i %	Endring Norge i %
Alle sektorer	19294	746	4,0	4,1	3,6
Statlig forvaltning	997	-233	-18,9	0,9	3,0
Fylkeskommunal forvaltning	333	8	2,5	6,0	0,9
Kommunal forvaltning	4269	191	4,7	5,8	5,6
Privat sektor	13695	781	6,0	4,0	3,3

Kilde: SSB Tabell 07979





# Gruppeoppgave

**Hva er de tre største utfordringene for Larviksamfunnet fram mot 2040?**

**Diskuter trusler og muligheter rundt den nye regionale rollen?**





Foto: Anne Mette Storvik for BaneNOR