



# BTI Nøtterøy og Tjøme = Færder

Larvik kommune 22.november 2019

Katrine Sørлие, leder PPT

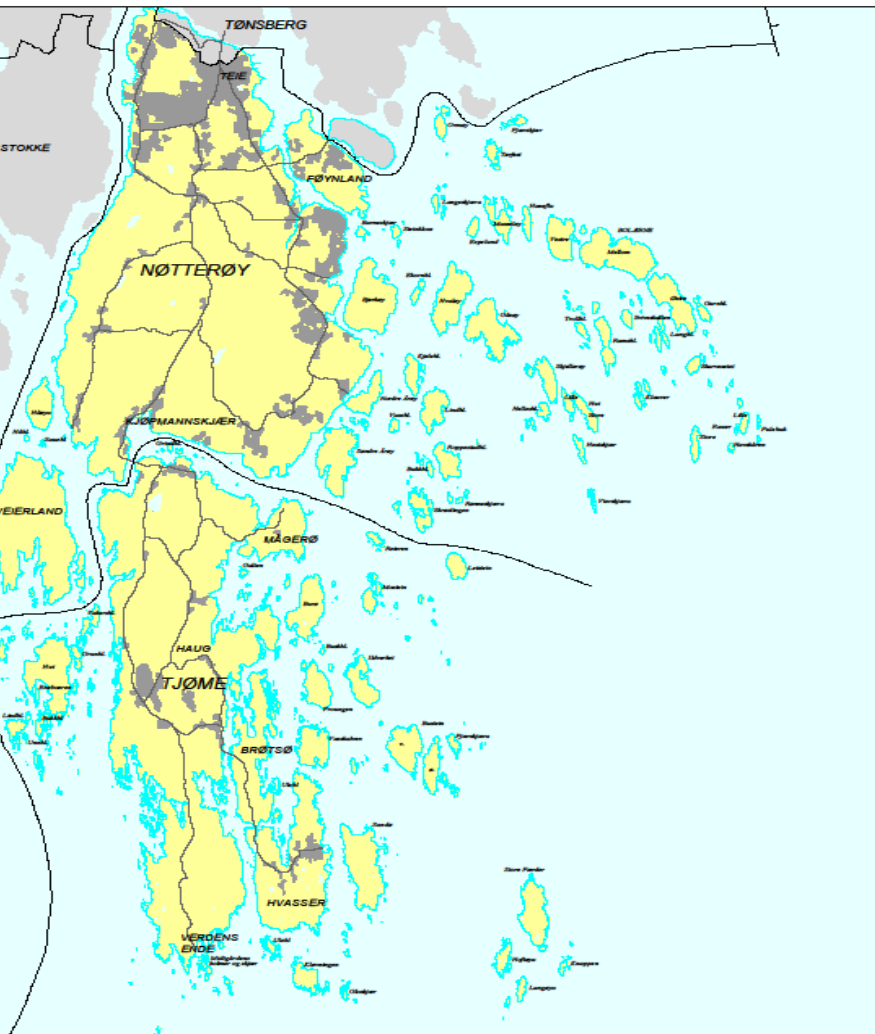
Hilde Schjerven, kommunaldirektør for oppvekst og kunnskap



# Innhold og hvem er vi?

- Bakgrunn for BTI i Færder
- Slik gjorde vi det
- Inkludering og mestring, alle lærer
- 10 gode råd i implementeringen
  - Hva er suksessfaktorer?
  - Hvor ligger «humpene» eller fellene?





## Færder kommune

- ca 27 000 innbyggere
- ca 2 200 ansatte og 1 600 årsverk
- 100 km<sup>2</sup>
- 660 øyer og holmer
- 1,5 mrd i driftsbudsjett
- 3 ungdoms- og 8 barneskoler
- 9 kommunale barnehager
- 10 private barnehager

# St.meld 6: Tett på – tidlig innsats og inkluderende fellesskap i barnehage, skole og SFO



- Jevnere og høyere kvalitet i alle barnehage, skoler og skolefritidsordninger / aktivitetsskoler
- Tett på og følge med slik at vi gir rett hjelp så raskt som mulig, tidlig innsats
- Høyest mulig kompetanse så nær barna som mulig
- Bedre tverrfaglig samhandling
- Ulike fagperspektiver jobber systemrettet



## Meld. St. 6

(2019–2020)

Melding til Stortinget

Tett på – tidlig innsats og inkluderende fellesskap i barnehage, skole og SFO



# BTI-historien i Færder SIDEN 2012



BTI er en samhandlingsmodell for tjenester som møter gravide, barn, unge og foreldre det er knyttet undring eller bekymring til. Hensikten med BTI-modellen er å kvalitetssikre helhetlig og koordinert innsats uten at det blir brudd i oppfølgingen. BTI bidrar til tidlig innsats, samordning og medvirkning. Modellen gir en oversikt over handlingsforløp, og kan bidra til å rette opp svikt i samhandling mellom tjenester både på lokalt, regionalt og statlig nivå.

BTI-modellen egner seg både som et hjelpemiddel for å ta strategiske beslutninger, og systematiserer og beskriver det praktiske arbeidet med barn, unge og foreldre det er knyttet undring eller bekymring til. EN ARBEIDSMODELL!

# Bakgrunn for valg av BTI



- Samhandlingsutfordringer
- Ikke respekt for hverandres tjenester
- Skyvekultur
- Stort fokus på individet, for lite på universelle, systemrettede tiltak

# Veien til BTI - Organisering



## Hvordan er vi organisert i Færder ?

- Alle som jobber med barn og unge utgjør OPPVEKST OG KUNNSKAP
- Hjelpetjenestene er samlet fysisk i et hus
- Barnehage/skole, en utvidet del av FH
  - «En dør inn – prinsippet» og rett hjelp til rett tid



# Familiens Hus



- **Familiens hus**

Samlokalisering av hjelpetjenestene

Bedre samhandling

En dør inn til hjelpetjenester

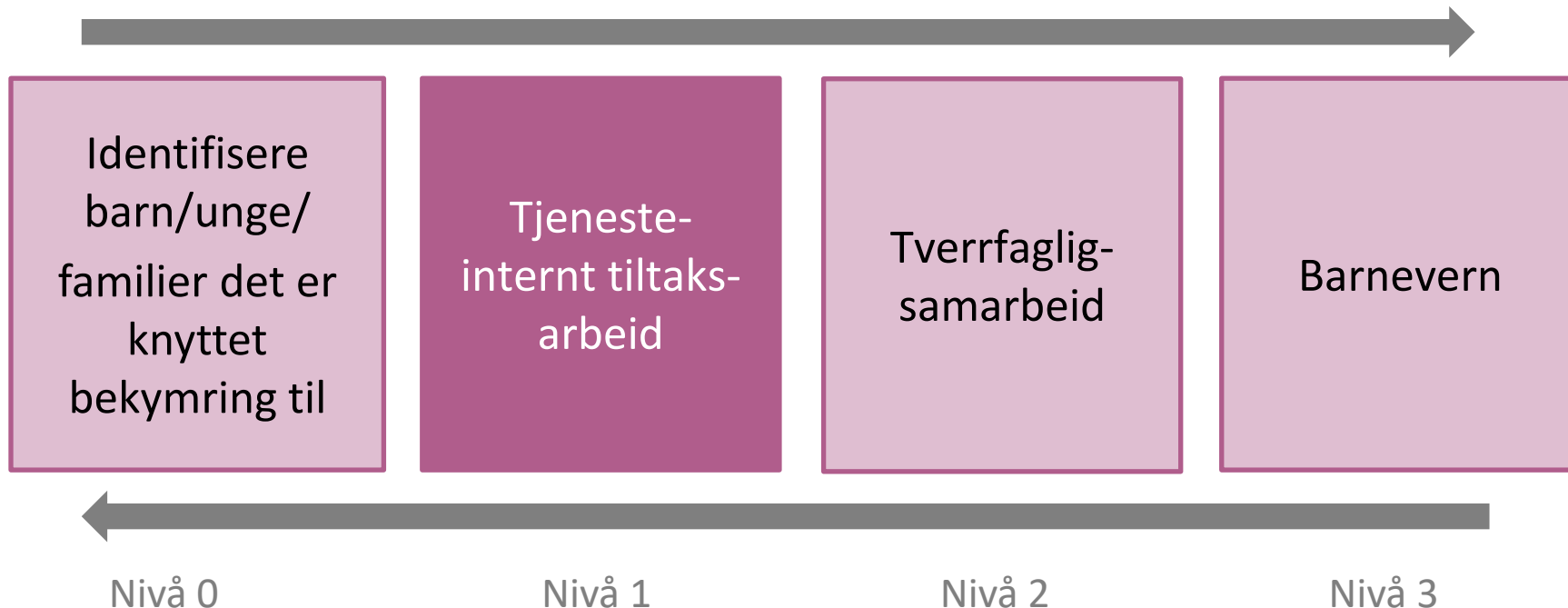
- **BTI- en arbeidsmodell**

- Hva er formålet?
- –Tidlig intervensjon
- –Bedre samhandling
- –Foreldreinvolvering/ barn og unge involvering













# BTI modellens 4 prosesser:



# Handlingsveiledere for alle tjenester

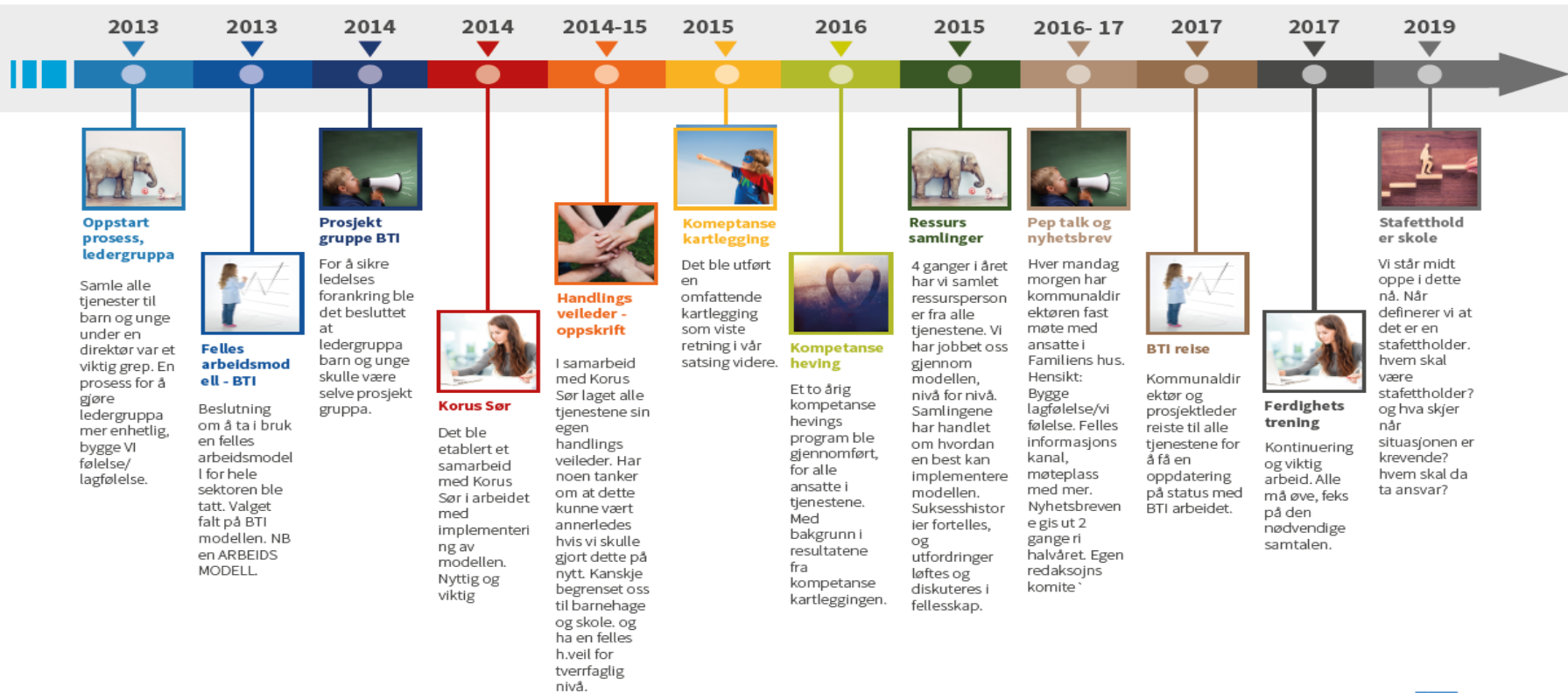


- Utarbeidet for nivå 0,1,2 for skole, barnehage og alle hjelpetjenestene
- Nøtterøy og Tjøme kommuner gikk hardt ut, startet implementering på alle nivå samtidig
- «Nå blir jobben annerledes» - den blir kanskje bare bedre og mer effektiv!

		HVORDAN?	HVEM?	VERK-TØY
1	 <p><b>ETABLERING AV TVERRFAGLIG TEAM I ENKELTSAK</b> Behov for tverrfaglig vurdering/støtte/hjelp i en sak. Stafettholder vurderer deltagerne til tverrfaglig team.</p>	Stafettholder inviterer til tverrfaglig møte (i Stafettloggen) etter avtale med barnet/ungdommen og foresatte.	Stafettholder, barnet/ungdommen/foresatte, andre aktører.	BTI-møtemal
2	 <p><b>PLANLEGGING, GJENNOMFØRING OG EVALUERING AV TVERRFAGLIG MØTE</b></p>	Møtet inneholder: <b>a)</b> Drøfting av grunnlagsinfo (skape felles virkelighetsforståelse. <b>b)</b> planlegge aktuelle tiltak <b>c)</b> evaluere beslutningsprosessen <b>d)</b> avtale nytt møte	Stafettholder, barnet/ungdommen og foresatte. Representanter fra andre tjenester.	Stafettlogg
3	 <p><b>IVERKSETTING OG EVALUERING AV EKSTERNE TILTAK</b> Gjennomføring av koordinert innsats enten i form av sekvensielle el. parallelle tiltak. <b>a)</b> drøfting av grunnlagsinfo (skape felles virkelighetsforståelse) <b>b)</b> planlegge aktuelle tiltak <b>c)</b> evaluere beslutningsprosessen. <b>d)</b> innspill fra Fagteam.</p>	Gjennomføres i tråd med tiltaksbeskrivelse eller andre rutiner/prosedyrer/regelverk.	Aktører i stafettloggen/ansvarlige i de respektive tjenestene som har fått i oppgave å gjennomføre tiltaket	Rutiner/prosedyrer på eget tjenestested
4	 <p><b>SAKEN MELDES/VURDERES I FH</b> 1. Råd og veiledning 2. Vurdering av sak i Fagteam</p>	Fyll ut innmeldingsskjema. Saken meldes til koordinator i FH - kan gjøres per telefon. Saken vurderes i inntaksmøte FH. Koordinator har et formøte med barnet/ungdommen og foresatte for å sikre nok info i saken.	Stafettholder Koordinator i FH	Innmeldingsskjema til FH
5	 <p><b>SÆRLIG UTFORDRENDE SAKER</b> Der det er manglende fremdrift eller uklart handlingsrom meldes fagteam</p>	Koordinator FH og Stafettholder møter i Fagteam og presenterer saken for å få råd og veiledning.	Stafettholder Koordinator FH Fagteam	Bakgrunnsinfo i saken Innmeldingsskjema FH
6	 <p><b>TVERRFAGLIG TEAM FORTSETTER ARBEIDET I SAKEN - KOORDINERT INNSATS</b></p>	Stafettholder kaller inn til nytt tverrfaglig møte der råd fra Fagteam danner grunnlag for videre tiltak/aktivitet i saken.	Stafettholder, barnet/ungdommen og foresatte. Representanter fra andre tjenester.	Bakgrunnsinfo i saken Innmeldingsskjema FH
7	 <p><b>EVALUERING AV TILTAK OG VURDERING AV BEHOV FOR YTTERLIGERE INNSATS</b></p>	Evalueringen bør bygge på et fast evalueringssystem som bygger på analyse av mål og tiltak	Deltagere i tverrfaglig møte i den aktuelle saken, barnet/ungdommen og foresatte	Evalueringsskjema Stafettloggen
8	 <p><b>BESLUTNING</b> - dette innebærer beslutning om: <b>1)</b> avslutte el. fortsette. <b>2)</b> Fortsette på tverrfaglig nivå/2tjenesteinternt nivå 1, eller melde sak til barneverntjeneste. <b>3)</b> iverksette systemtiltak.</p>			

Ved mistanke om vold/overgrep skal saken meldes direkte til barneverntjenesten, se egen rutine. Ved høy bekymring ringes politiet parallelt.

# TIDSLINJE: BTI historien i Færder



# Fagteam



**FAGTEAMET I  
FAMILIENS HUS**

**Leder: Anette Malme**  
Hilde Nordberg Forsmo (vara)

**BVT: Lotte Terese Bergan**  
June Lindøe (vara)

**Fastlege: Ingrid Hauptmann**

**Helsestasjonen: Janne Egtvedt**  
Kirsti Aadal Gjertsen (vara)

**PPT: Pål Olav Evjetun**  
Merete Hemberg Marthinsen (vara)

**Psykolog: Elisabeth Pettersson**  
Ty Rivå (vara)

**Repr. for skole/bhg: Kaja Winter-  
vold Asmyhr, Minda Borge (vara)**

**RMU: Lars Kristian Hansen**  
Ellen Borge (vara)

- Fast team som møtes ukentlig.
- Faste deltagere med vara
- Har eget mandat
- Være et team som vurderer de vanskeligste sakene med «nytt blikk»
- Må skilles fra tverrfaglige team som skal etableres i enkeltsaker.
- Gir råd og veiledning til koordinator og Stafettholder.
- Kan også gi faglige råd og veiledning underveis i en sak.

# Sentrale suksesskriterier i arbeidet med BTI

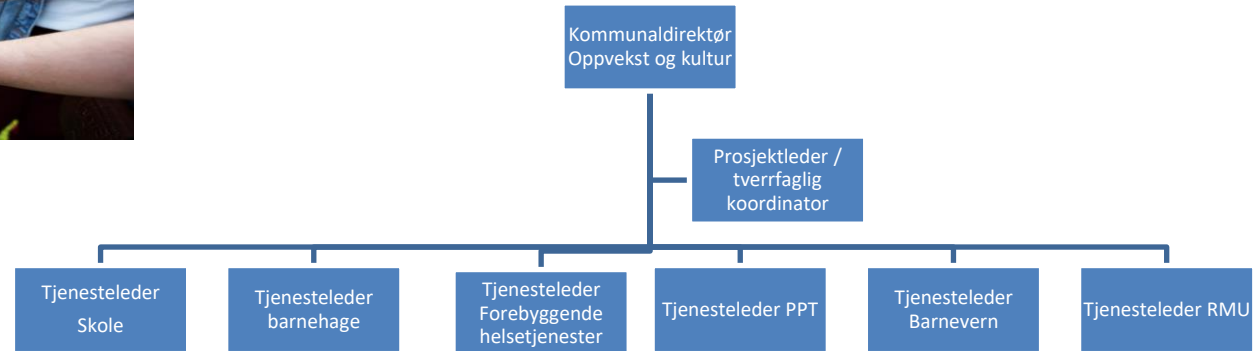
- Langsom implementering
- Felles forståelse for behovet for en arbeidsmodell
- Tydelige målsettinger som skal nås og strategier som skal innfris ved hjelp av arbeidsmodellen
- Ressursteam ut i skoler og barnehager
- Holde fast og holde fast og holde fast!
- God forankring på toppen og i primærtjenestene



# Sentrale suksesskriterier i arbeidet med BTI, forts.



## Å skape en «Vi – kultur»





## Å skape en «Vi-kultur» i alle tjenestene gjennom felles kompetansebygging



- Ressursgruppe BTI, 50-60 stk.
- Kommunikasjonsmaterieill: Intern - ekstern
- Pep-talk
- Nyhetsbrev
- Vi trenger flere kompetansehevingstiltak – COS-opplæring



## NIVÅ 2

### Program:

Velkommen v/ Christian Thaulow

- Tilbakemelding fra hjemmelekse
- Kort gjennomgang av nivå 2 i modellen
  
- Hva er ressursteam? Hva er tverrfaglige team?
  - 1.Intervju
  - 2.To eksempler fortelles (en fra ressursteam og en fra tverrfaglig team)
  - 3.Drøfting rundt bordene, utgangspunkt i oppgave
  - 4.Avklaringer i plenum
  - 5.Mentometer: hva er uklart nå?
- Pause
- Stafettholder. Hva ligger til rollen, ansvar.
  - 1.Mentometer: hva er uklart/vanskelig med stafettholderrollen?
  - 2.Vi jobber med utvalgte tilbakemeldinger fra mentometer i grupper.
  - 3.Plenum
- Oppsummering og appell fra kommunaldirektør.

# Peptalk

Oversikt høst 2017



DATO	TEMA FOR PEPTALK	ANSVAR
28. aug.	Intervju rus og psyk tjenesten	Hilde intervjuer Lena Sjøli
4. sept.	Tverrfaglige møter	Ledergruppa
11. sept.	Et annerledes foreldremøte	Ida
18. sept.	Intervju med NAV - Barnefattighedsprosjektet	Maria
25. sept.	Invitere barnehage - godt BTI eksempel	Bente
2. okt.	Høstferie	
9. okt.	Startmøter i barneverntjenesten - status og erfaringer	Ida
16. okt.	DUÅ	DUÅ gjengen
23. okt.	Vi jobber med verdiene våre - TRÅD	Maria og Christian
30. okt.	Arbeidet med EM i kommunen. Hvordan går det med ungdommene - hva er suksessen?	Marit
6. nov.	Fagteam - Hvem er de? Hva gjør de? Erfaringer	Anette
13. nov.	Skolevegring	Kjell
20. nov.	Familieråd - hvor er vi nå? Hva er suksess og hva hindrer oss?	Ellen M
27. nov.	SO teamet- status og tilbud	Ann Elisabeth, Elisabeth og Dyveke
4. des.	Kor/FIT status og gode eksempler	Marit H
11. des.	Ung data resultater - Utvidet møte	Hilde/Irmelin
18. des.	Gløgg og pepperkaker	Alle

## Plan for utgivelser

Nyhetsbrev i Familiens hus - 2017

NR.	FOKUS TEMA	PORTRETT (FORSLAG)	DATO
#09	Barnets stemme	Barnevernsproff	18.09.17
#10	Endringen i barnevernet	Lotte/June	23.10.17
#11	Spesialpedagog i barnehagene	Bente Barlie	20.11.17
#12	Ung data	Irmelin skjold	11.12.17

*Utgivelsesplanen kan endre seg underveis, og er å regne som et utgangspunkt for våre nyhetsbrev i 2017. Dersom du har innspill, forslag eller annet du ønsker å ha med, er det supert om du tar kontakt med Hilde Nordberg Forsma.*

20



Familiens  
hus



# Nyhetsbrev



- Internt dokument som sendes digitalt til alle ansatte
- Utgis hver andre måned
- Fast utgivelsesplan
- Fokus henger sammen med tema på Pep-talk
- Ønske om å skape en «vi-følelse»



OPPLYSNING OG KULTUR

LEDER  
KATHRINE  
SØRLIE  
Side 2

NYHETSBREV FOR FAMILIENS HUS I NØST TØDDY OG LARVIK KOMMUNE



# Familiens hus

Barns liv - folkes ansvaret

PROFILIEN  
BARNEVERNS-  
PROFFEN  
KIM STØVIND  
Side 13-15

Utgave 03  
SEPT. 2017

## TEMA



Digital utgave  
Vi kan laste ned  
eller lese utgaven  
på nett, skann bildet

## BARNETS STEMME



Familiens  
hus



# Inkludering og mestring, alle lærer



- Bedre læring for alle innenfor rammen av fellesskapet
- Bedre og mer systematisk spesialpedagogisk tilnærming til oppdraget
- PPT satt bak skrivebordet. Trengte et mandat for å frigjøre rom til systemoppdraget

# Inkludering og mestring – alle lærer

## Felles utviklingsarbeid med PPT som prosessdrivere



Hovedkriteriet for at rett etter § 5.1 og §19a utløses er:

Manglende utbytte av det ordinære tilbudet!

**VI STILLER SPØRSMÅLSTEGN VED  
KVALITETEN PÅ DET ORDINÆRE  
TILBUDET I SKOLER OG BARNEHAGER!**



# OVERORDNET VISJON:



At alle barn i Færder kommune inkluderes, mestrer og lærer på gode, utviklingsstøttende opplæringsarenaer!



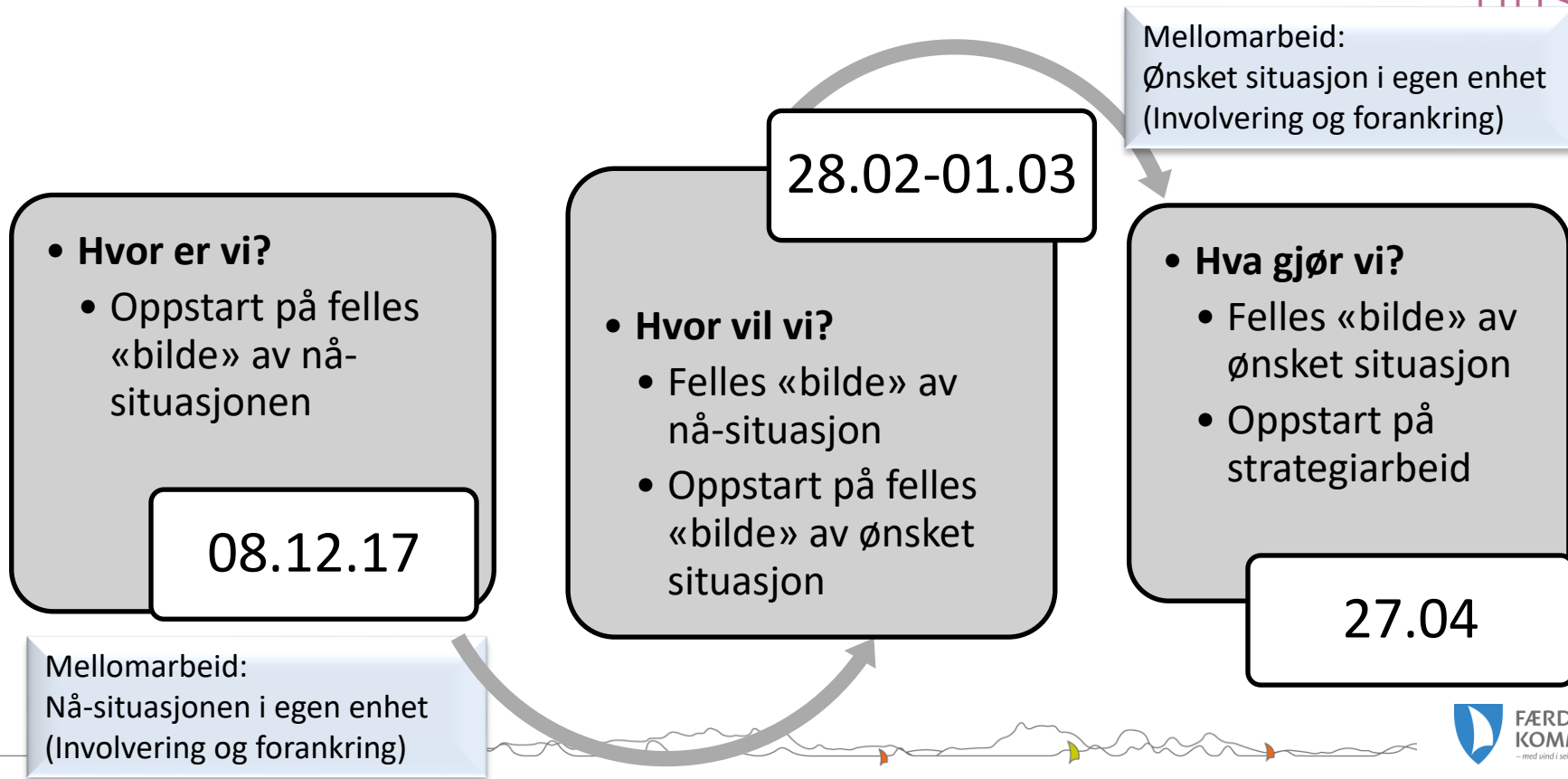
# Hva betyr egentlig det?



- Gode «bunnlinjer» i skoler og barnehager slik at flere favnes av det ordinære
- Vi skal jobbe med god kvalitet for de barna som faktisk har rett til spesialundervisning- de skal også inkluderes i et fellesskap
- Ikke for å skape «pene tall» eller spare ressurser
- Barn lærer best i fellesskap!



# Prosessbeskrivelse forankringsfase



# Endringer i det tverrfaglige arbeidet

- Skoler og barnehager har tverrfaglig ressursteam
- Alle har økt bevissthet om betydningen av innsats inn i det ordinære
- Spesialpedagoger i alle barnehager
- Tidligere innsats og tydeligere systemfokus

# 2017:

*Behov for ny retning for den spesialpedagogiske innsatsen Færder kommune....*

**Visjon om Tettere på!!**

# 2019:

**Ny St.melding: Tett på!!!**



**Meld. St. 6**

(2019–2020)

Melding til Stortinget

Tett på – tidlig innsats og inkluderende fellesskap i barnehage, skole og SFO



# PPTs endringer av egen organisering



- Økt tilstedeværelse ute i skoler og barnehager
- Team med fokus på overganger/geografi
- Primærkontaktmodell
- Økt forebyggende innsats – BTI!
- Styrking av PPT til økt nærvær i skoler og barnehager
- Samtidig: Ikke miste grepet på lovpålagte oppgaver!



# Hjelpetjenestene får en ny rolle..



- Ut av «ekspertrollen»
- Økt tilgjengelighet og tilstedeværelse
- Tidligere inn – kortere ventetid
- Mer fokus på systemet individet er en del av
- Med på å «bygge laget» rundt ansatte i skoler/bhg
- Bidra til inkludering!
- Dele faglige vurderinger i et pågående samarbeid rundt barnet – utvide forståelse

# HVA STREVER VI MED?



**Når vi ikke  
snakker om  
elefanten i  
rommet**

# Goodiebag fra Færder kommune





# Råd 1

**Glem aldri at det  
«grønne»,  
universelle  
byggende arbeidet  
er det viktigste!**







<b>NØDVENDIG FOR ENKELTE</b>	
<b>NYTTIG FOR NOEN</b>	
<b>BRA FOR ALLE</b>	Unive unges System Grunn Grunn Grunn

I  
N  
K  
L  
U  
D  
E  
R  
I  
N  
G  
O  
G  
M  
E  
S  
T  
R  
I  
N  
G

	elsefremmen arbeid med by de klasse- og de verdier- og de menneske

B  
T  
I

	ik for foreldre, i barnehage og rn og unges kompetansegrunnmur ledelsesprinsipper oper ringssyn

T  
I  
L  
T  
A  
K  
S  
A  
V  
D


S  
T  
A  
F  
E  
T  
H  
O  
L  
E  
R  
E

	og i barn og



# Råd 2



# Råd 3





# Råd 4



Vær sammen om endringsarbeidet

# Råd 5



**Gi PPT rammebetingelser  
for økt tilstedeværelser i  
skoler og barnehager**

**Sikre at flere  
fagperspektiver også  
finnes i barnehager og  
skoler**

# Råd 6

**Ha en tydelig avklaring av spesialpedagogens rolle.**



# Råd 7

**Etabler nettverk for  
spesialpedagoger  
på tvers av private og  
kommunale barnehager og  
skoler  
- med en kompetent leder**





# Råd 8

Se likeverdige på alle tjenesters bidrag og snakk om prioriteringer som kommer som en naturlig konsekvens av BTI-modellens ambisjoner





# Råd 9

Prosesser må forankres i alle ledd og skapes av alle, helt ut i det ytterst ledd – slik at alle vet hvor vi skal



# Råd 10



Children are born  
with wings,  
grown ups help  
them to fly

