

# Notat

## Oppsummering av innspill til kommuneplanens planstrategi for Larvik kommune

Workshop i formannskapet 15. august 2019



## Innholdsfortegnelse

Vekstkraftige regioner og lokalsamfunn .....	3
Styrker og verdier .....	3
Hva vi vil skape .....	4
Mulige konflikter og dilemmaer .....	5
Prioriterte tema .....	6
Bærekraftig areal- og transportutvikling .....	7
Styrker og verdier .....	7
Hva vi vil skape .....	7
Mulige konflikter og dilemmaer .....	8
Prioriterte tema .....	9
Byer og tettsteder der det er godt å bo og leve .....	10
Styrker og verdier .....	10
Hva vi vil skape .....	10
Mulige konflikter og dilemmaer .....	11
Prioriterte tema .....	12
Vedlegg: Presentasjon fra workshopen .....	13

# Vekstkraftige regioner og lokalsamfunn

## Styrker og verdier

### Natur og biologisk mangfold

- Naturen
- Naturgitte fortrinn
- Rikt biologisk mangfold
- Ta vare på plantelivet
- Natur (Lågen, strandsonen, fiske)

### Klima

- Redusere klimagassene – effektiv energibruk
- Klimatilpasning og samfunnsikkerhet

### Naturressurser

- Naturmangfoldet, grønnstruktur, friluftslivsområder viktig å ta vare på
- Drikkevannskildene
- Numedalslågen med villaks
- Drikkevannskilden Farris
- Norges eneste naturlige mineralkilde
- Steinindustrien
- Naturressurser, klima, jord
- Naturressurser - stein, matjord
- Mineralforekomster (fosfor/Kodal)

### Landbruk

- Jordbruk - best i landet
- Stimulere til grønn omstilling
- Sikre viktige mineralforekomster
- Grønne næringer - tilrettelegge

- Rikt klima og jordbruket: Gulrøtter, jordbær m.m.
- Jordbruket i framtida. Slutte å spise kjøtt? Klima kan ikke overskygge alt
- Ordet bærekraftig er et misbrukt ord. Det store problemet i landbruket er rekruttering. Kommer ikke inn i markedet. Overproduksjon på alle varer
- Driv stort eller ingenting? 1 av 10 lever av gården. Løsning for rekruttering? Finne en nisje som ingen har funnet før. 70 – 100' pr. dekar nyinvestering

### Reiseliv

- Turistnæringen. Campingnæringen
- Godt klima
- Stor hytte-/campingkommune - turisme

### Annen næringsvirksomhet

- Kraftproduksjon (vind, bølger – Larviks styrke)
- Midtpunkt i et stort arbeidsmarked
- Et variert næringsliv hvor man drar synergier av hverandre er viktig
- Kulturbasert næringsutvikling. Lågen. Laksefiske. Kjærra. Høyt og lavt
- Har vi næringer som kan trekke til seg nye bedrifter?

Telemarksforskning. Utredning. Konklusjon – satse på å videreutvikle det vi hadde fremfor å finne på nytt

- God plass til bolig og næring

### Transport

- Stedet/viktig beliggenhet som en styrke for å øke veksten i Larvik havn
  - Larvik Havn
  - Maritimt – hvalfangst (beliggenhet) – porten til Europa – Lyst til å reise ut.
  - Porten til Europa
  - Styrke E18, Buss til Oslo og jernbanen
  - Logistikk, teknologibedrifter, havna
  - Sentralt i regionen/landet
  - God infrastruktur - havn, jernbane, flyplass ,E18
  - Sentralt i regionen
  - Sentral beliggenhet i Norge
- ### Boliger, byene og tettstedene
- Strender i byen
  - Ubenyttede sjø nære arealer
  - Bruk av «Thor Heyerdahl» som profil for byen
  - Vann og badeby
  - Profesjonelle eiendomsutviklere/-forvaltere

- Institusjoner
- Arealtilgjengelighet - Boligareal, næringsareal - "god plass"
- Larvik er (blir) midtpunktet - Tilgang til et stort arbeidsmarked (mange byer)
- Ubenyttede sjønære arealer i sentrum (Indre havn)

- Kulturminner
- Innbyggerne**
- Innbyggerne er vår sterkeste ressurs: jordnære
  - Konkurransen og misunnelse hemmer vekstkraft
  - Ønske om endring
  - Mange kulturer - kystkultur, håndverk

- Kulturer
- Gode tilbud for ungdom (fritid og helse)

#### **Rekreasjon**

- Gode fritidsaktiviteter
- Alt innen natur, sjø, fjell, skog etc.

## **Hva vi vil skape**

### **Generelt**

- Utvikle det vi allerede har
- Bruke hele kommunen

### **Natur og biologisk mangfold**

- Natur

### **Klima**

### **Naturressurser**

- Utnytte geologiske forhold

### **Landbruk**

- Jord, skog, stein (primærnæringene)
- Nye næringer - landbruksprodukter - rekruttering
- Matproduksjon
- Kompetanse innen nye og gamle grønne næringer

### **Reiseliv**

- Naturgitte forhold innen reiselivsbransjer
- Opplevelse/natur og kultur – opplevelsesbasert turisme og videreutvikle turisme

- Naturgitte forhold - Turisme, reiseliv, destinasjonsutvikling

### **Annen næringsvirksomhet**

- Klimavennlige næringer
- Næringsutvikling i hele kommunen
- Arbeidsplasser for alle type bransjer
- Kompetanse innen eksist. og nye grønne næringer
- Innovative miljøer – muligheter til å være framsynte med gode miljøer
- Jord, skog og stein skaper arbeidsplasser
- Satse på kulturnæringen
- Rekruttering. Uteliv. Møteplasser
- Merkevarer
- Attraktiv jobb. Attraktive arbeidsplasser
- Bedrifter kan tiltrekke seg nye bedrifter
- Flere kompetansearbeidsplasser
- Arbeidsplasser for alle typer kompetanse

- Skape oppmerksomhet - markedsføring
- Raskere saksbehandling i plan/byggesak
- Tiltrekke offentlige institusjoner
- Forutsigbarhet/rettferdighet
- Skape oppmerksomhet nasjonalt om fordelene ved å etablere seg i Larvik
- God bredbånddekning
- Heyerdal
- Eksisterende næringer - utvikle videre
- Innovative miljøer
- Næringsutvikling i alle deler av kommunen

### **Transport**

- Miljøvennlig transport
- InterCity
- Senter i en region - Transport&logistikk, knutepunkt

### **Boliger, byene og tettstedene**

- Gode bomiljøer
- Mulighet for å bo bra (også tilby spredt boligbebyggelse)

- Variert boligmarked
- God bredbånddekning – mulig med spredt bebyggelse
- Familievennlig
- Skape uteliv
- Urbanisering
- Utvikle Indre havn
- Utvikle sjøfronten
- Vern av kvaliteter
- Boligpriser
- Uteliv! "Larvik er død"
- Mulighet til å bo bra (mangfold)
- Varierte boliger

- Godt bomiljø for alle aldersgrupper, enslige og familier

#### **Innbyggerne**

- Jordnære mennesker (Grevskap, Treschow Fritzøe – primærnæringene)
- Gjøre det mer attraktivt å flytte tilbake
- Skape hjemmelengsel
- Tryggere oppvekst/miljø
- Familievennlig kommune

#### **Rekreasjon**

- Naturen (Kyst sti)
- Åpen strandsone

- Bredt spekter av fritidsaktiviteter
- Indre havn brukes mye
- Vannet (kyststi)
- Åpen strandsone (for allmennheten)

#### **Utdannelse**

- Politihøyskolen
- Kombinasjonsklassen på Thor Heyerdahl
- Tiltrekke seg en institusjon som tilbyr høyere utdanning (høyskole/universitet)
- Bra skoler og barnehager
- Høyskole eller lignende

## **Mulige konflikter og dilemmaer**

### **Natur og biologisk mangfold**

- Belastning på naturen (Kyststien)
- Natur og kultur vs. utvikling.
- Belastning på uberørt natur

### **Klima**

- Ubegrenset Vekst?
- Grønne tiltak. Vindmøller. Positive tiltak har en motside

### **Naturressurser**

- Drikkevann – bruk?
- Tomt for fisk (Biologisk ubalanse)
- Forurensning - drikkevannskilder

### **Landbruk**

- Jordvern versus utvikling
- Vern og bevare dyrka mark ift. konsentrasjon av næringsaktivitet

- Grønne tiltak

### **Reiseliv**

- Turisme kontra vern
- Turisme og vern

### **Annen næringsvirksomhet**

- Bolig vs. næring.
- Næringsliv vs. miljø
- Næringsaktivitet som påvirker bo- og livskvalitet
- Næringslivet som ikke følger reguleringsplanen - støy/forurensning
- Ønsker mye vekst, men da kan vi ødelegge andre ting
- Kraftproduksjon - turisme
- Vekst på kort sikt begrenser mulighetene på lang sikt

### **Transport**

- Arbeidsplasser hele kommunen kontra

transport/logistikk/by-utvikling

- Larvik Havn
- Transport – buss til alle
- Stor vekst/ny infrastruktur
- Spredning kontra transportbehov
- Logistikk - Transportbehov i forhold til arbeidsplasser i hele kommunen

### **Boliger, byene og tettstedene**

- Spredt boligbebyggelse – miljø
- Ødelegge kvaliteter med feil/for mye vekst
- Eplehageutbygging/fortetting/estetikk
- Næringslivet vs. støy, støy, bo/livskvalitet
- Mange leiligheter kontra stil og estetikk

- Økt vekst (næring/bolig) kontra miljøhensyn
- Boligfortetting (naboforhold)
- Eplehageutbygging
- Fortetting i nabolag, ønske om nye/høye bygg
- Bolig - Næring

#### **Innbyggerne**

- Fordeling av midler
- Hensynta alle aldersgrupper
- Frihet/ansvar
- Midler

- Frihet og ansvar gjennom deltagelse

#### **Rekreasjon**

- Strandsonen

#### **Utdannelse**

- Utdanning og jobber

## **Prioriterte tema**

### **Verdier**

- Naturmangfoldet, grønstruktur, friluftslivsområder viktig å ta vare på
- Stedet/viktig beliggenhet som en styrke for å øke veksten i Larvik havn

### **Attraktivitet**

- Hjemmelengsel

### **Dilemmaer**

- Jordvern versus utvikling



# Bærekraftig areal- og transportutvikling

## Styrker og verdier

### Annen næringsvirksomhet

- Arealer fortrinn gode næringsarealer tett inntil E18 (Ringdalskogen og Amundrød)
- Ligger midt i det nye fylket – stort arbeidsmarked fra Skien til Tønsberg

### Transport

- Kollektivknutepunkt sentrumsnært
- Sykkel- og gangtrafikk
- E18, Jernbanen, Larvik Havn
- Kort vei til Torp flyplass
- God logistikk øst og vest
- Regionhavn - Larvik havn - gods - folk (700 000 reiste i fjor med superspeed)
- Positivt med skolebuss
- Fravær av trafikk f.eks. på Torget + (bevaring av naturen)
- Bilfritt

- Planlegging av IC utbygging
- Rask vei til Grenland
- Tilknytning til havn og kontinentet
- Rask vei til Oslo
- Jernbanen. Burde stoppet utenfor byen (Per)
- Dårlig kommunikasjon innover i landet/kommunen.
- Beliggenhet i regionen
- God infrastruktur - havn flyplass, E18
- Synlig planlegging for gange og sykkel
- E18, Torp og InterCity under planlegging
- Sjøtransport
- Gang/sykkel - trygg skolevei
- Raskt til Oslo m.m.

### Boliger, byene og tettstedene

- Høy arealutnyttelse

- Lokalisering av bolig, service, handel osv. rundt eksist. og nye kollektivknutepunkter
- Kompakte byer og tettsteder
- Fortetting med kvalitet
- Bosted
- Bergganmoen
- Har masse ledig areal
- Sommerfuglen
- Gang- og sykkelveier
- Konsentrert kommune
- Høy arealutnyttelse i byområder - fortetting med kvalitet
- Lokalisering rundt kollektivtransport
- Har mye (ledig) areal

### Innbyggerne

- Alles deltakelse

### Rekreasjon

- Turveier
- Friluftsområder

## Hva vi vil skape

### Natur og biologisk mangfold

- Miljøbiten kommer på banen

### Landbruk

- Videreutvikling av landbruksnæringen: Matfestival
- Landbruk - Foredling, matsikkerhet, ytterligere

produktutvikling av råvarer (knaskegulerøtter, edelløk, svanepoteter)

### Reiseliv

- Natur og opplevelses turisme: Høyt og lavt, Foldvik, masse turområder
- Videreutvikle turisme basert på natur (Foldvik,

laksefiske, kyststi, høyt&lavt)

### Annen næringsvirksomhet

- Har næringsområder/arealer tett inntil kommunikasjonsårer bl.a. E18
- Byggesak og plan må fremme næringsutvikling. Tar for

lang tid. For mange negative saksbehandlere

- Hurtig saksbehandling
- Næringsarealer i tilknytning til E18 og andre kommunikasjonsårer
- Hurtighet - fremdrift
- Kommunen har den beste service og ivaretagelse i Norge

#### **Transport**

- Godt samferdselsnett i hele kommunen
- Legge til rette for miljøvennlig transport for gående og syklende
- Legge til rette sentrale kollektivknutepunkt og transportløsninger for alle
- Satse mer på buss – bussen går oftere + biogass
- Hva er et attraktivt transportsystem? Nattbusser. Gratis buss. I

alle fall billigere – buss er altfor dyrt

- Raskere tog. Billigere tog
- Trygge skoleveier
- Bygge videre på tilbud om nattbuss
- Smart by - eks. selvkjørende busser
- Gang- og sykkelveier
- Kollektivtransporttilbud i hele kommunen
- Sykkelby
- InterCity
- Bedre trafikkflyt
- Gange og sykling fra kollektivknutepunkt = mindre bilbruk
- Fortette/bruke gange og sykkel - redusere bilbruk
- Gang- og sykkelveier over hele kommunen
- Sykkelby
- Trafikkflyt over hele kommunen
- Ønske om jernbanetilknytning
- Gratis buss om + natt

#### **Boliger, byene og tettstedene**

- Kort avstand mellom bolig og arbeid
- Vi har valgmuligheter. Man kan bo i by og i tettsteder
- Sentrale leiligheter i alle prisklasser
- Tilpasset boligtilbud - kommune må oppmuntre - tilpasset behovet
- Utvikling rundt et kollektivknutepunkt
- Tilpasse bolig tilbudet til behovet - leiligheter sentralt - i alle prisklasser
- Beholde gunstige boligpriser
- Forutsigbarhet areal
- Kort avstand bolig-jobb

#### **Innbyggerne**

- Valgfrihet bolig

## **Mulige konflikter og dilemmaer**

#### **Natur og biologisk mangfold**

- Grønne verdier. Bruke opp arealer til veier og næring
- Tidspress/miljøhensyn

#### **Klima**

- Store avstander gir mye transport – klima

#### **Annen næringsvirksomhet**

- Næring/kontor: Kommunen vil ha det i

sentrum/næringslivet vil til E18

- Tiltrekke næring (kontorarbeidsplasser) - nærhet til E18

#### **Transport**

- Økonomi for gjennomføring – gjennomføring (samferdselsnett i hele kommunen)
- Transportrelatert næring og bolig. Steinbrudd f.eks.

- Buss – økonomi er et dilemma
- Samfunnsnyttens forhold til prisen på mer buss
- Vei vs. gang-/sykkelvei
- Utvide handelssenter vs. sentrumsutvikling
- Park vs. parkering
- Trafikk vs. bilfritt sentrum
- Samordnet areal- og transportplanlegging - må redusere utslipp



- Stor avstand gir mye transport (miljø)
  - Sykkel eller bil? (tidspress mot miljø)
  - Jernbanen gjennom Larvik by skaper store motsetninger
  - Sikatonta
  - Terminaler utenfor bysentrum/boligområder
  - parkering vs. fellesarealer
  - Økonomi - kollektiv og veinett
- Boliger, byene og tettstedene**
- Samordnet areal- og transportplanlegging – flere lokalsentre
- Sentralt kollektivknutepunkt - konflikt med eksisterende bebyggelse/vern
  - Arealutnyttelse – har mye ledig areal
  - Mye areal lett å utvikle kommunen spredt
  - Kommer tilbake til planarbeidet - Planlegge seg ut av konflikter. Må ha nye arealer
  - RPBA ligger som en klam hånd over kommunene
  - Jernbanen - rasere sentrum
  - Støy, lyd, luft - bomiljø
  - Plassering av sentrum
- Negative konsekvenser av InterCity - bygge opp i ettertid
  - Larvik havns utvikling - bomiljø
  - Utvikle indre havn/friluftsområder
  - Arealutnyttelse/helse - hva skal man bruket det til?
  - "Alt" blir spredt
  - Sentrum - E18 Ringdalskogen
  - Disponere areal - "bruke opp"
- Annet**
- Gode mål vs. økonomi til gjennomføring

## Prioriterte tema

### Verdier

- Lokalisering av bolig, service, handel osv. rundt eksist. og nye kollektivknutepunkter
- Beliggenhet regionen
- Tilgjengelighet

### Konkurranseskraft

- Legge til rette sentrale kollektivknutepunkt og transportløsninger for alle
- Eksperimentell kommune (smartby)

### Konflikter

- Økonomi for gjennomføring – gjennomføring (samferdselsnett i hele kommunen)
- Biltrafikk vs. kollektiv, myke trafikanter
- Sentrum vs. kommunen
- Samordnet areal- og transportplanlegging - må redusere utslipp
- Bilens rolle

# Byer og tettsteder der det er godt å bo og leve

## Styrker og verdier

### Transport

- Gang- og sykkelavstander
- Korte avstander mellom/innad i kommunen

### Boliger, byene og tettstedene

- Ta vare på og prioritere estetiske verdier, kulturhistoriske verdier og arkitektur
- Fortetting
- Bredden av småhus, innlandet og boligfelt i tettbygde strøk
- Bredden av tettsteder og sterke nærmiljøer
- 2 byer og ulike profiler på de ulike tettstedene
- Forholdsvis rimelige boliger. Har vi ikke attraktive nok boligområder?
- Nærhet til sosial infrastruktur: lege, tannlege, butikk
- Sentral styring. Lokal utførelse
- Larvik er både stor nok og liten nok som by. Det gode liv i Larvik
- Flere funksjonelle tettsteder

- Levende lokalsentre (vokser, lave priser)
- Tilrettelagte boliger for funksjonshemmede
- Mange boligområder med kvalitet
- Egenart og forskjellighet i lokalsentrene - tydelig profilering og sterk identitet
- Kort avstand mellom byer og tettsteder
- To byer
- Bredden (ulike tettsteder) m/sterke nærmiljøer og profiler
- Har fortetting i byen
- Urbaniseringa har kommet til Larvik
- Arkitektur og kvalitet i bygde omgivelser
- Areal- og sentrumspolitikk
- Larvik er stor og liten nok
- Tilrettelagte boliger for funksjonshemmede (men det kunne vært flere)
- Egenart og forskjellighet
- Pris
- Gode tettsteder som vokser
- Mange boområder med kvalitet i omgivelsene

### Innbyggerne

- At arealplanen tilrettelegger for eldre
- Universell utforming....(pkt.9, 13, m.fl.)
- Barn og unge.....
- Folk er på vei tilbake til byen – urbanisering
- Patriotisme
- Larvik er trygt
- Larvik har tradisjoner
- Tar med barn og unge i planleggingen
- Motvirke levekårsforskjeller
- Tradisjoner

### Rekreasjon

- Nærhet til natur og rekreasjonsområder. Kort vei til mye.
- Fantastiske rekreasjonsområder
- Nærhet til natur
- Fantastiske natur- og rekreasjonsområder

### Utdannelse

- Tilgang til gode barnehager
- Nærhet til skole

## Hva vi vil skape

### Natur og biologisk mangfold

- Blågrønn infrastruktur

- Naturen i byen. Bøkeskogen og havet

### Landbruk

- Et blomstrende landbruk. Kunne bli

brukt mer i reklameøyemed. Vi er for dårlige til å bygge på det vi er gode på

#### **Annen næringsvirksomhet**

- Hva gir konkurransekraft?

#### **Transport**

- Gratis og utviklet kollektivnett m/gratis nett-tilgang
- Fortau og sykkelstier, buss, utleiesykler, utleiebiler
- Kysten - båter som transportmiddel

#### **Boliger, byene og tettstedene**

- Trygge bo- og leveområder
- By- og lokalsentrene
- Gode bomiljø med bredde
- Dyrke stedenes egenart og kommunisere dette utad

- Nødt til å prioritere Larvik sentrum
- Velge profil for byen
- Ønsker en by med liv, utesteder, god kollektivtransport, nærhet til naturområder
- Kommunal eiendomsutvikling - lavere pris
- Billig
- "Naturen i byen"
- Kommunal eiendomsutvikling og garanti
- Store tomter
- Hegdalbyen
- Må styrke Larvik by - nisjebutikker, kolonihage, kystkultursenter
- Dyrke steders egenart og kommunisere det
- Grønnere - villblomster, trær, bikuber på toppen av kommunale bygg,

utleiesykler (elsykler), grønne hager, drivhus og kjøkkenhager, vertikale hager,

- Mer planter, færre biler
- Mer "barnslige" ting - lekeplasser, sykkelstier, fortau, bilder, tegninger, bibliotek

#### **Innbyggerne**

- Flere aktiviteter for barn og unge
- Gode på arrangementer
- Frivilligheten skaper mye
- Samarbeid på tvers av kommunegrensene
- Frivillig/organisasjonsliv
- Trygg oppvekst
- Bli gode på arrangementer
- Flere aktiviteter (som nattby), skøytebane, borgertoget osv.

## **Mulige konflikter og dilemmaer**

#### **Annen næringsvirksomhet**

- Næring – kontra – bolig

#### **Transport**

- Endringer som følge av InterCity

#### **Boliger, byene og tettstedene**

- Bysentrum – kontra – lokalsentrene
- Midler og økt fokus på >Larvik sentrum
- Endringer som følger av InterCity

- Hvor skal vi åpne for av bosetting og boligbygging
- Hvilken by og tettsted skal vi satse på
- Handel i randsonen er et problem
- Boligpolitikk
- Vi har litt for mange boliger tilrettelagt for eldre?
- Ikke nok universell utforming
- Satse på alle tettstedene

- Lite forutsigbar arealpolitikk
- Boligpolitikk - utforming
- Universell utforming i kommunen ved bruksendring
- Hvor man åpner for utbygging

#### **Innbyggerne**

- Tjenestetilbud – hvor/hva
- Lite forutsigbarhet
- De gamle kommunegrensene lever videre

- Strukturendringer. Skole, barnehage. Det blir født for få barn. Demografi
- Hvis det blir for stille klarer man ikke å rekruttere unge tilbake
- Ikke nok boligtilbud til funksjonshemmede
- Kompetanse vs. ambisjoner
- Mer tilrettelegging for funksjonshemmede -

aktivitetstilbud - kommunens rolle som aktivitør

- Ambisjoner vs. ressurser
- For stille - mange eldre og for få unge
- Kompetanse vs. ambisjoner for utvikling
- Kommunens evne til å følge opp dem som trenger det mest

- Kommunens rolle som aktivtør
- Fragmentert spredt befolkning

#### **Utdannelse**

- Strukturendringer skole/barnehage

## **Prioriterte tema**

### **Attraktivitet**

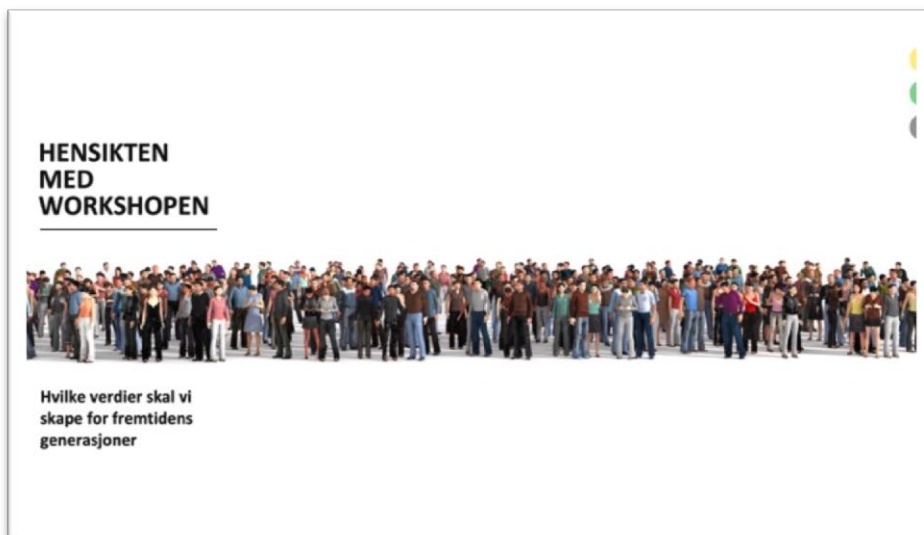
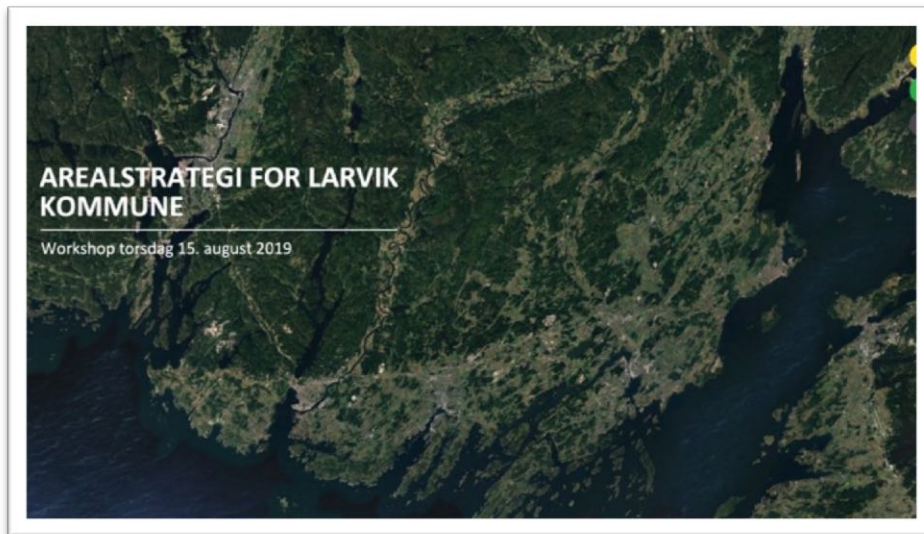
- Smart kollektivnett med Wifi

### **Dilemmaer**

- Hvor skal vi ha hva?



## Vedlegg: Presentasjon fra workshopen



## KVELDENS TEMA

Gruppene skal diskutere tre hovedtemaer for de statlige forventningene:

1. Vekstkraft
2. Areal- og transport
3. Attraktive byer og tettsteder

For hvert av temaene drøfter gruppene:

- Hva er Larviks styrker og verdier
- Hva ønsker vi å skape som gir konkurransekraft
- Hvilke dilemmaer og konflikter kan oppstå mellom ulike verdier og interesser



## ARBEIDSMÅTE I GRUPPENE

Sørg for at alle slipper til i gruppene!

Arbeid slik i gruppene (så alle slipper til):

1. Tenk på egenhånd noen minutter og noter ned innspill på post-it-lapper. Lappene kan du legge på arkene på bordet
2. Diskuter hva som er de viktigste innspillene for hvert tema (eksisterende verdier, hva dere vil skape og mulige konflikter og problemstillinger).
3. Velg ut det viktigste tema fra hver for presentasjon i plenum.

Dere har 30 minutter – fordel tiden etter eget ønske.



### Fire hovedtemaer i forventningene:

1. Planlegging som verktøy for helhetlig og bærekraftig utvikling
2. Vekstkraftige regioner og lokalsamfunn i hele landet
3. Bærekraftig areal- og transportutvikling
4. Byer og tettsteder der det er godt å bo og leve

### Hvilke temaer tar vi ikke med i dag:

- Temaer som er rettet mot planprosessen (pkt 1 ovenfor – med ett unntak.....)
- Temaer som ikke dreier seg om arealbruk
- Temaer som bare er rettet mot fylkeskommunen
- Temaer som er lite relevante i Larvik (bl.a. reindrift og havbruk)

**NB!**

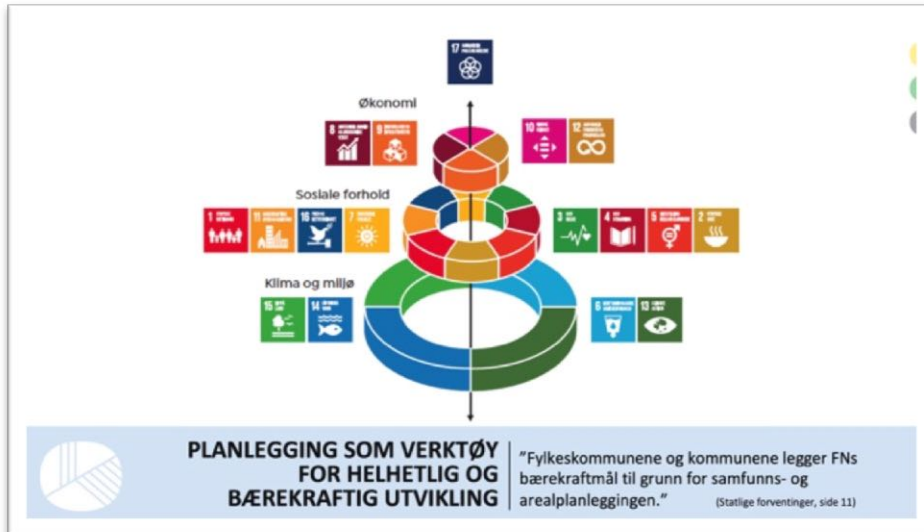
Har dere andre temaer knyttet til arealbruk dere er opptatt av –

**Ta dem med!**



**NASJONALE FORVENTNINGER  
TIL REGIONAL OG KOMMUNAL  
PLANLEGGING 2019–2023**

Vedtatt ved kongelig resolusjon  
14. mai 2019



- Redusere utslipp av klimagasser
  - Klimatilpassing og samfunnssikkerhet
  - Verdiskaping og næringsutvikling
  - Grønn omstilling og innovasjon
  - Ivareta naturmangfold, friluftsliv, grønnstruktur, kulturminner og landskap
  - Ivareta verdier i strandsonen
  - Utvikle verdensarvområdene
  - Beskytte drikkevannskilder
  - Nye grønne næringer
  - Beskytte jordbruket og dyrka mark
  - Bærekraftig utvikling i fjell og utmark
  - Ivareta pollinerende insekter
  - Sikre viktige mineralforekomster
- VEKSTKRAFTIGE REGIONER OG LOKALSAMFUNN**
- Sammenfatning av statens forventninger

## ARBEIDSMÅTE I GRUPPENE

Sørg for at alle slipper til i gruppene:

1. Tenk på egenhånd noen minutter og noter ned innspill på post-it-lapper. Lappene kan du legge på arkene på bordet
2. Diskuter:
  - Hva er Larviks styrker og verdier
  - Hva ønsker vi å skape som gir konkurransekraft
  - Hvilke dilemmaer og konflikter kan oppstå mellom ulike verdier og interesser
1. Velg ut det viktigste tema fra hver for presentasjon i plenum.

Dere har 30 minutter – fordel tiden etter eget ønske.



### BÆREKRAFTIG AREAL- OG TRANSPORTUTVIKLING

"Av hensyn til arealeffektivitet, reduserte klimagassutslipp og byspredning, mener regjeringen at det er viktig at det legges til rette for utbygging rundt kollektivknutepunkt i byer og tettsteder."

- Vekst og utvikling i kompakte og klart avgrensede byområder
- Videre utbygging av et godt samferdselsnett
- Sikre Forsvarets arealbehov
- Høy arealutnyttelse i byområder
- Vurdering av funksjoner i sammenheng med kollektivknutepunkt
- Legge til rette for sykling og gange i byer og tettsteder
- Samarbeid om transport på tvers av administrative grenser.



### BÆREKRAFTIG AREAL- OG TRANSPORTUTVIKLING

Sammenfatning av statens forventninger





### BYER OG TETTSTEDER DER DET ER GODT Å BO OG LEVE

"Tetthet stimulerer til innovasjon, spredning av kunnskap og tilegnelse av ferdigheter, og dermed til økonomisk aktivitet."

- En aktiv og helhetlig areal- og sentrumspolitikk
- Ledende rolle i utvikling av sentrum
- Bevisst boligpolitikk
- Tar boligsosiale hensyn
- Legge til rette for leie-til-eie løsninger
- Tilrettelagte boliger for eldre og funksjonshemmede
- Motvirker og forebygger levekårsutfordringer
- Universell utforming
- Kvalitet i de bygde omgivelsene
- Aldersvennlig stedsutvikling
- Ivaretar byrom og blågrønn infrastruktur
- Ivaretar vassdragene
- Ivaretar psykisk og fysisk helse
- Ivaretar barn og unges interesser
- Sikrer trygge og helsefremmende bo- og oppvekstmiljøer



### BYER OG TETTSTEDER DER DET ER GODT Å BO OG LEVE

Sammenfatning av statens forventninger

Oppsummering og avslutning

**Hva er de viktigste temaene  
en arealstrategi bør avklare?**