

PS 18547

Jordestranda PST

TRASE 1 - del 2

30

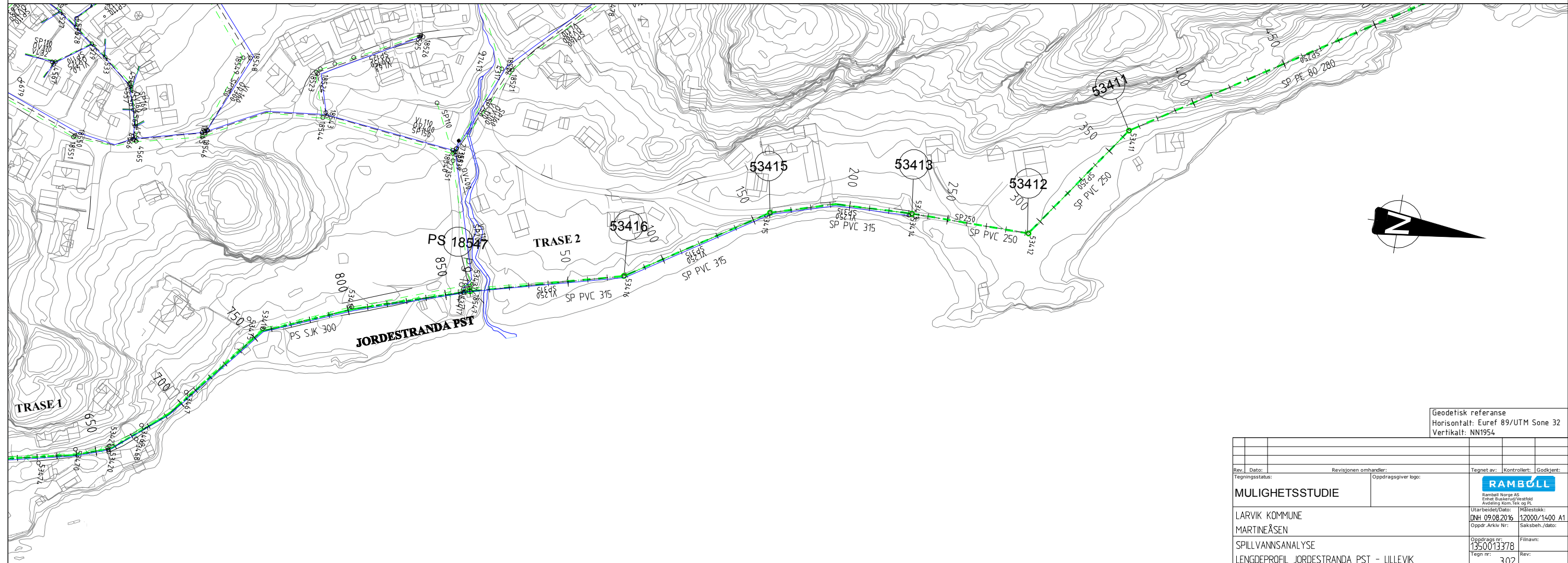
20

10

0

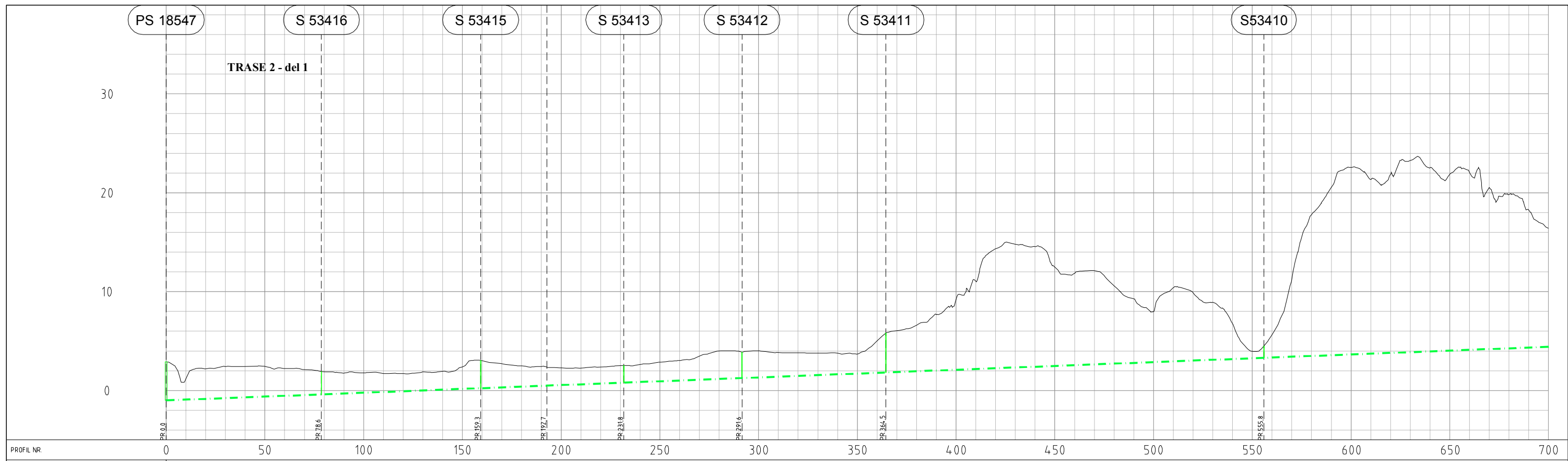
PROFIL NR. 700 750 800 850 900 950 1000 1050 1100 1150 1200 1250 1300 1350 1400

Grunneier	
Markslag	
Grunnforhold	
TERRENG H./TOPP VEGDEKKE	2.32 2.29 2.28 2.34 2.45 2.45 2.41 2.60 2.62 2.69 2.78 2.87 2.89 2.91 2.84 2.92 2.26 2.90
Hor vinkelpunktavstand i m	63.2 47.2 60.3
Kumavstand i m	63.2 47.2 60.3
Fall i ‰	-4.1 0.0 -1.0
Pumpeledning spillvann	
Kote utv. topp	0.94 0.71 0.71 0.65
Type og dim	300S JK C40

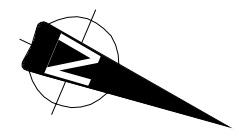
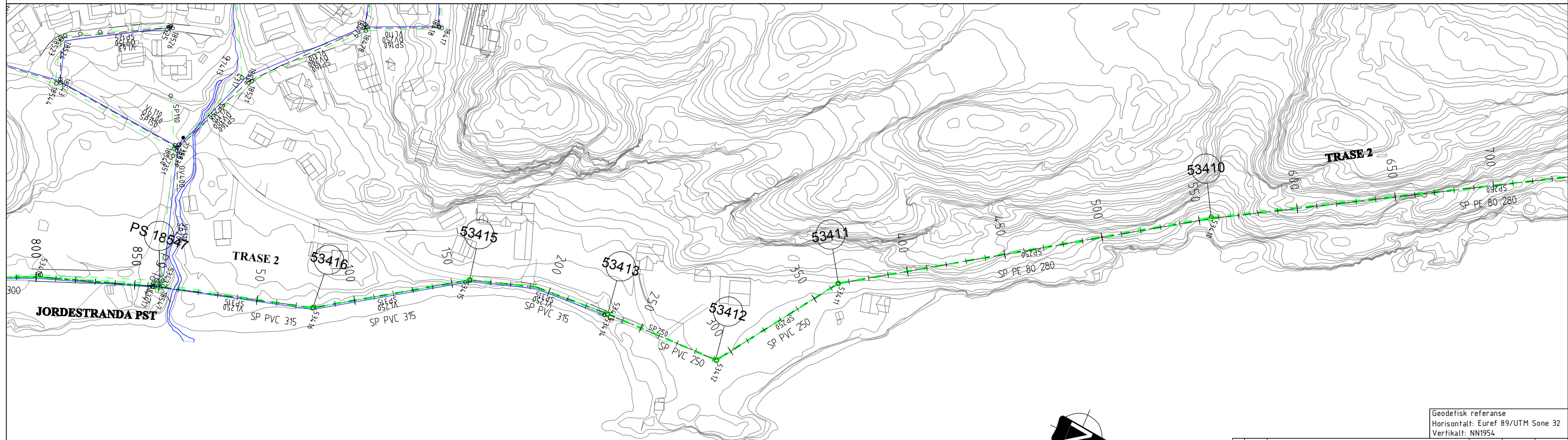


Geodetisk referanse
 Horisontal: Euref 89/UTM Sone 32
 Vertikal: NN1954

Rev. / Dato:	Revisjonen omhandler:	Tegnet av:	Kontrollert:	Godkjent:
Tegningsstatus:		Oppdragsgiver logo:		
MULIGHETSSTUDIE				
LARVIK KOMMUNE		Utarbeidet/Dato: 09.08.2016		
MARTINEÅSEN		Oppdragsnr: 1350013378		
SPILLVANNSANALYSE		Målestokk: 1:2000/1:400 A1		
LENGDEPROFIL JORDESTRANDA PST - LILLEVIK		Saksbeh./dato:		
		Oppdragsnr: 1350013378		
		Fileravn:		
		Tegn nr: 302		
		Rev:		



PROFIL NR	0																				50	100	150	200	250	300	350	400	450	500	550	600	650	700																																																																																																																																																																																
Grunneier																																																																																																																																																																																																																		
Markslag																																																																																																																																																																																																																		
Grunnforhold																																																																																																																																																																																																																		
TERRENG H/TOPP VEGDEKKE	2.20	1.16	2.20	2.44	2.44	2.44	2.24	2.11	1.91	1.76	1.79	1.73	1.71	1.88	1.95	2.40	3.01	2.70	2.48	2.44	2.28	2.28	2.37	2.51	2.64	2.87	3.04	3.48	4.01	3.97	4.01	3.82	3.82	3.78	3.77	3.70	5.02	6.04	6.61	7.70	9.20	11.06	14.33	14.79	14.56	12.49	11.84	12.12	10.57	9.26	7.97	10.40	9.88	8.91	6.76	3.97	5.63	11.27	17.80	20.55	22.58	21.34	21.89	23.26	22.54	21.08	22.08	20.54	19.83	18.27	16.39																																																																																																																																											
Hor vinkelpunktavstand i m																					78.6																					80.6																					33.5																					39.0																					59.8																					72.9																					191.4																					284.7																																										
Spillvannsledning	Kumavstand i m																					78.6																					80.6																					33.5																					39.0																					59.8																					72.9																					191.4																					284.7																																									
	Fall i ‰																					7.7																					7.7																					7.7																					7.7																					7.7																					7.7																					7.7																					7.7																																									
Type og dim	Kote innv. bunn																					-1.00																					-0.39																					0.23																					0.49																					0.80																					1.26																					1.82																					3.31																					4.77																				
																						315PVC SN8																				250PVC SN8																				280PE 80 SDR 17.6																																																																																																																																																				



Geodetisk referanse
 Horisontalt: Euref 89/UTM Sone 32
 Vertikalt: NN1954

Rev. /	Dato:	Revisjonen omhandler:	Tegnet av:	Kontrollert:	Godkjent:
Tegningsstatus:		Oppdragsgiver logo:			
MULIGHETSSTUDIE			RAMBOLL		
LARVIK KOMMUNE			Utarbeidet/Dato: Målestokk:		
MARTINEÅSEN			DNH 09.08.2016 1:2000/1400 A1		
SPILLVANNSANALYSE			Oppdrags nr: 1350013378		
LENGDEPROFIL RØDBERG - JORDESTRANDA PST			Oppdrags nr: 1350013378		
			Fileravn:		
			Tegn nr: 303		
			Rev:		

S53410

S 53409

S53408

S53407

S53406

S48364

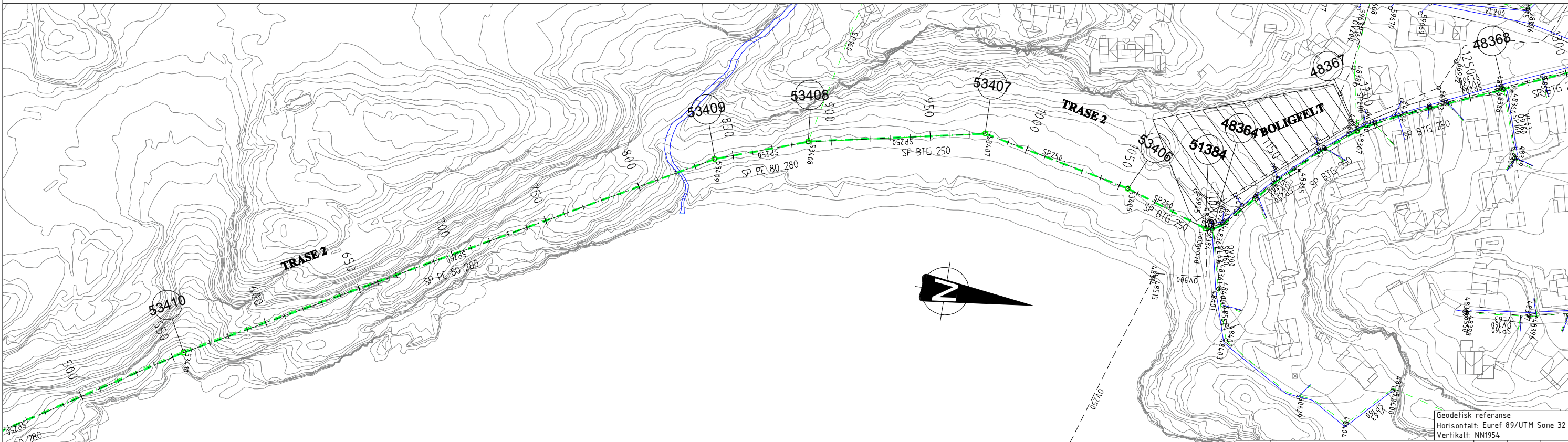
S48367

TRASE 2 - del 2

30
20
10
0

PROFIL NR. 550 600 650 700 750 800 850 900 950 1000 1050 1100 1150 1200 1250

Grundeier	
Markslag	
Grunnforhold	
TERRENG H/TOPP VEGDEKKE	3,97
Hor. vinkelpunktavstand i m	91,4
Kumavstand i m	914
Fall i ‰	7,7
Spillvannsledning	
Kote innv. bunn	3,26
Type og dim	280PE 80 SDR 17,6

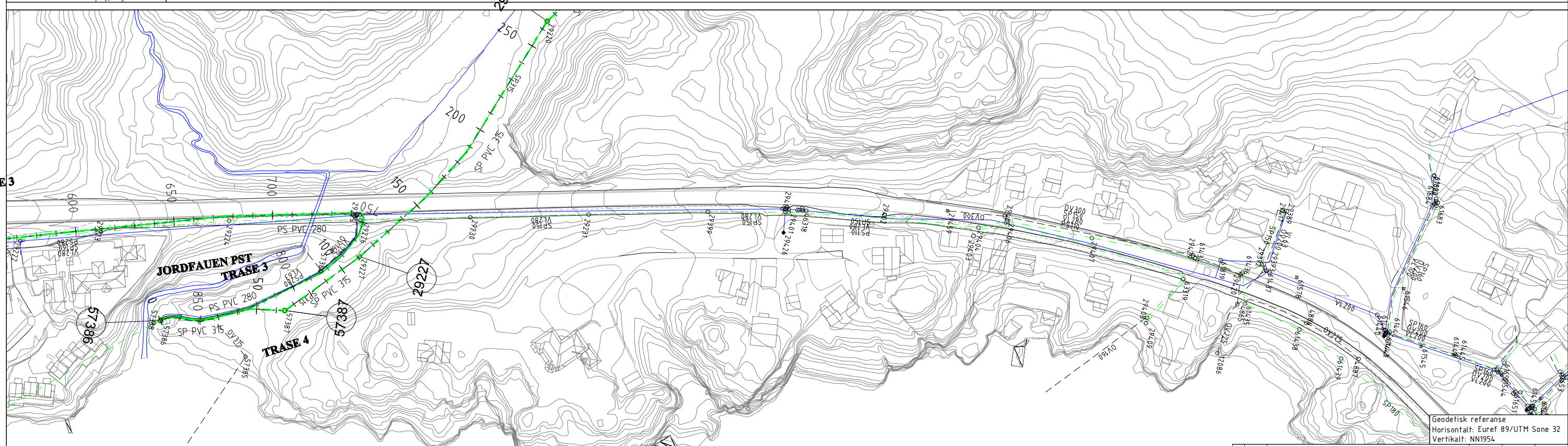


Geodetisk referanse
 Horisontalt: Euref 89/UTM Sone 32
 Vertikalt: NN1954

Rev. / Dato:	Revisjonen omhandler:	Tegnet av:	Kontrollert:	Godkjent:
Tegningsstatus:		Oppdragsgiver logo:		
MULIGHETSSTUDIE		RAMBOLL		
LARVIK KOMMUNE		Utarbeidet/Dato: 12000/1400 A1		
MARTINEÅSEN		Oppdr. Arkiv Nr: Saksbeh./dato:		
SPILLVANNSANALYSE		Oppdrags nr: 1350013378		
LENGDEPROFIL RØDBERG - JORDESTRANDA PST		Tegn nr: 304		

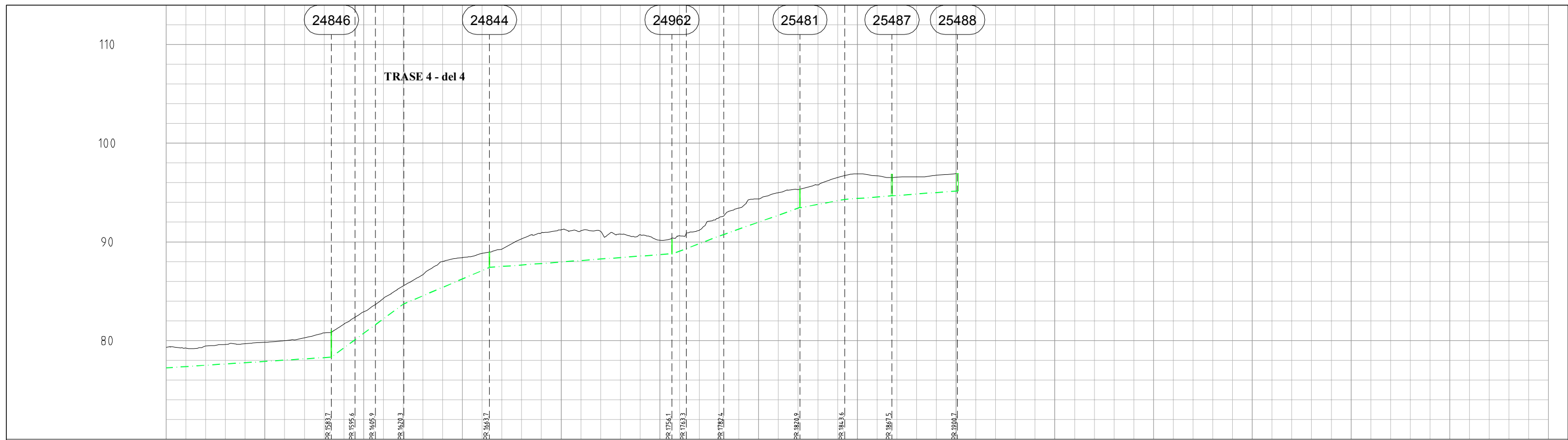


PROFIL NR.	700	750	800	850	900	950	1000	1050	1100	1150	1200	1250	1300	1350	1400					
Grunneier																				
Markslag																				
Grunnforhold																				
TERRENG H/TOPP VEGDEKKE	10.46	10.15	9.89	9.70	9.58	9.17	7.41	6.21	5.26	4.78	4.17	3.88	3.94	3.93	3.77	3.32	2.74	2.25	2.23	
Hor vinkelpunktavstand i m	68.4	8.6	12.9	13.1	41.7	25.1	5.5	6.3	5.6	6.7										
Kumavstand i m	68.4	8.6	12.9	13.1	41.7	25.1	5.5	6.3	5.6	6.7										
Fall i ‰	-27.5			-124.3		-41.7		-26.2												
Pumpeledning spillvann	Kote utv. topp	9.02	7.78	7.68	6.61	5.01	3.38		2.29	1.63	1.36	1.06	0.78	0.92	0.92	0.92	0.92	0.92	0.92	
	Type og dm	280PVC SDR 21																		

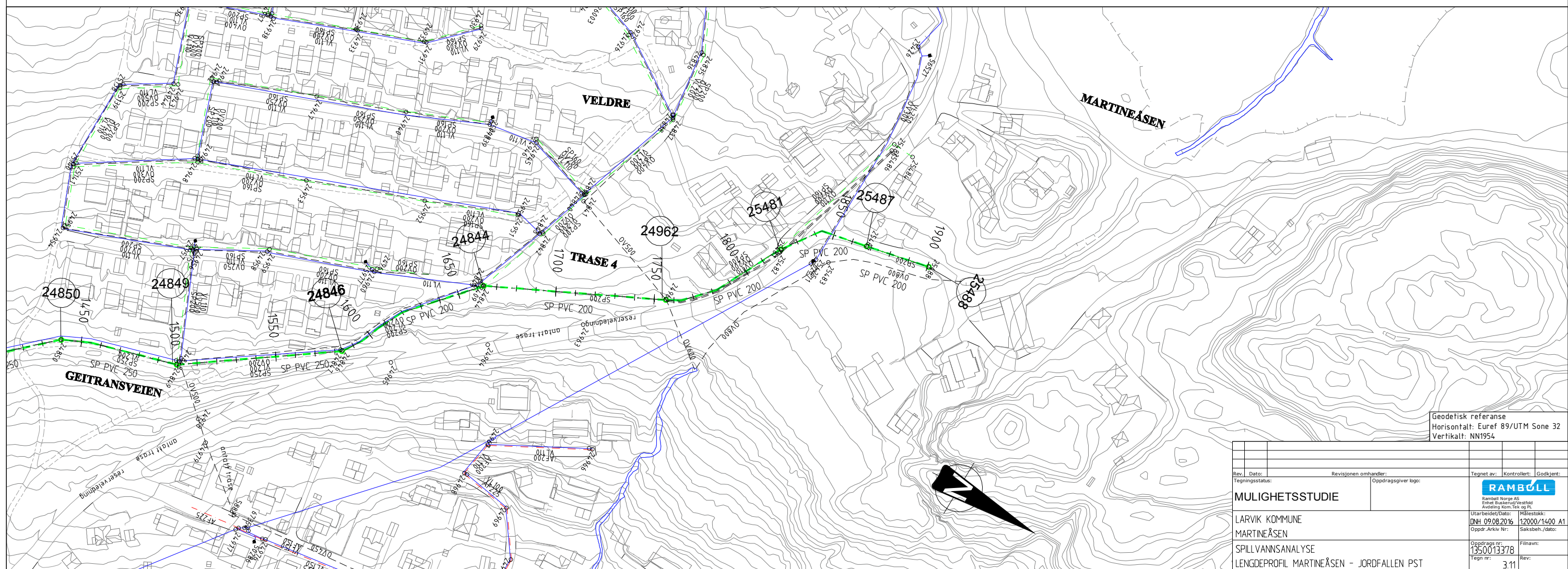


Geodetisk referanse
 Horisontal: Euref 89/UTM Sone 32
 Vertikal: NN1954

Rev. / Dato:	Revisjonen omhandler:	Tegnet av:	Kontrollert:	Godkjent:
Tegningsstatus:	Oppdragsgiver logo:			
MULIGHETSSTUDIE				
LARVIK KOMMUNE MARTINEÅSEN SPILLVANNSANALYSE LENGDEPROFIL JORDFALLEN PST - RØBERG		Utarbeidet/Dato:	Målestokk:	
		DNI 09.08.2016	1:2000/1:400 A1	
		Oppdrags nr.:	Filnavn:	
		1350013378	307	
		Tegn nr.:	Rev.:	



PROFIL NR	1500	1550	1600	1650	1700	1750	1800	1850	1900	1950	2000	2050	2100	2150	2200																										
Grunneier																																									
Markslag																																									
Grunnforhold																																									
TERRENG H/TOPP VEGDEKKE	79.32	79.23	79.46	79.61	79.68	79.83	79.99	80.27	80.79	81.68	82.91	84.28	85.53	86.69	88.02	88.41	88.83	89.27	90.31	90.91	91.21	91.13	91.05	90.78	90.72	90.18	90.62	91.16	92.45	93.43	94.36	94.99	95.29	95.78	96.52	96.89	96.68	96.55	96.59	96.74	96.81
Hor vinkelpunktavstand i m	84.0	11.9	10.3	14.4	4.35	92.4	7.2	19.0	38.5	22.7	24.0	33.2																													
Spillvannsledning	Kumavstand i m	84.0	11.9	10.3	14.4	4.35	92.4	7.2	19.0	38.5	22.7	24.0	33.2																												
	Fall i ‰	13.0	14.71	14.71	14.71	85.2	15.0	75.6	75.6	70.5	37.3	15.0	15.0																												
	Kote innv. bunn	77.24	78.33	80.09	81.60	83.72	87.42	88.80	88.77	89.32	90.76	93.46	94.30	94.06	95.16																										
Type og dm	250PVC SN8										200PVC SDR 21																														



Geodetisk referanse
 Horisontalt: Euref 89/UTM Sone 32
 Vertikalt: NN1954

Rev. / Dato:	Revisjonen omhandler:	Tegnet av:	Kontrollert:	Godkjent:
Tegningsstatus:	Oppdragsgiver logo:			
MULIGHETSSTUDIE				
LARVIK KOMMUNE MARTINEÅSEN SPILLVANNSANALYSE LENGDEPROFIL MARTINEÅSEN - JORDFALLEN PST		Utarbeidet/Dato: DNH 09.08.2016	Målestokk: 12000/1400 A1	Saksbeh./dato: Oppdrags nr: 1350013378
		Tegn nr.:	311	Rev.: