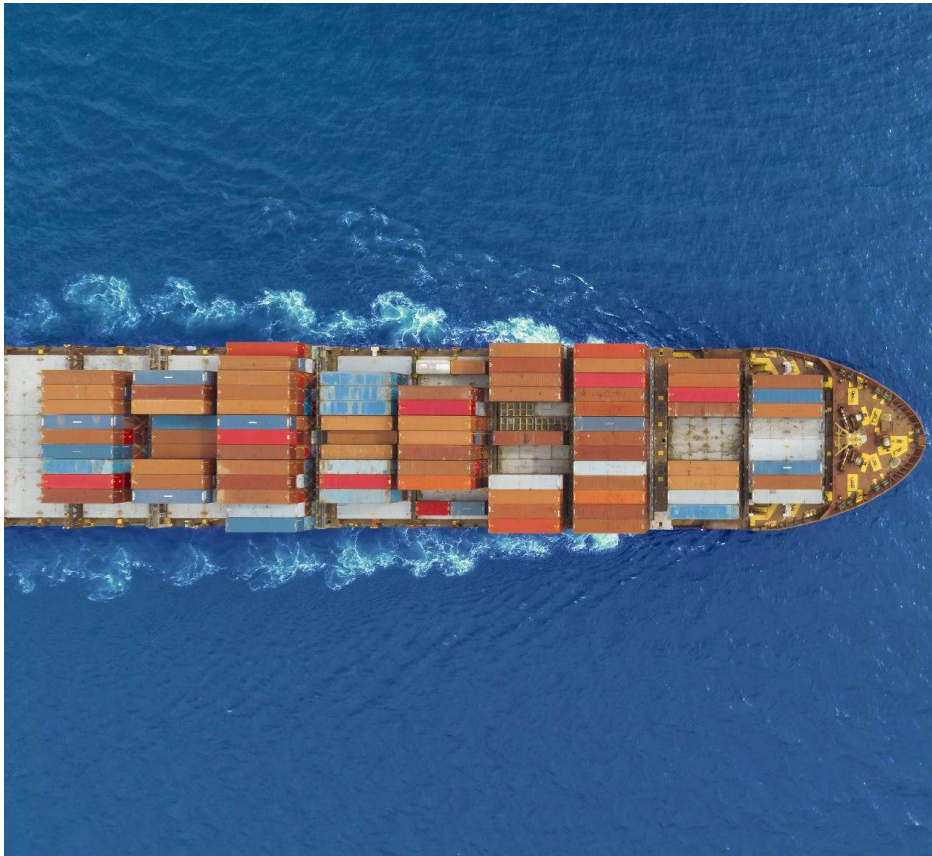




Orientering – Larvik Havn KF

Formannskapet, 15. april 2026

Agenda



Gjennomgang av:

- Kort om Larvik Havn
- Året 2025
- Utvikling Revet
- Investering & finansiering
- Jernbaneterminal Sika
- Larvik Havn Eiendom AS
- Investeringsplaner

v/Knut Jørgen S. Heum (økonomisjef)

Om Larvik Havn

Selskapet

- Kommunalt foretak, eid av Larvik kommune
- Omsetning 75 millioner (2025)
- 15 ansatte

- 1.100 årsverk er sysselsatt gjennom Larvik havn
- Total omsetning fra næringsaktiviteten på Larvik havn er på 2,1 milliarder kroner (2021)

Betydning





Larvik Havn skal utvikles til den miljømessig og kommersielt foretrukne havnen på vestsiden av Oslofjorden og derigjennom bidra positivt til styrking av regionens næringsliv.



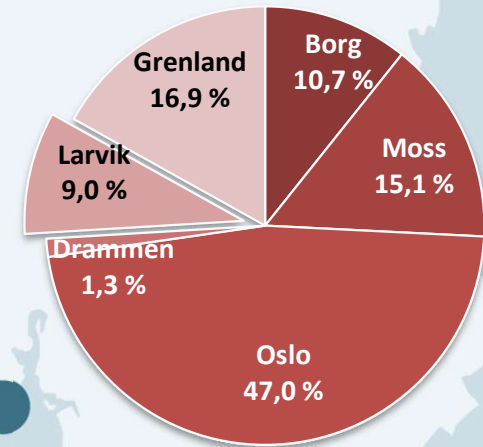
Ca 200 mennesker har sitt daglige virke direkte i havna.
I tillegg kommer alle ansatte som jobber ombord i Color Line.

Linjetilbudet

Ferge: 2 daglige rundturer (Hirtshals)

Container (ukentlige anløp):

- Larvik – Bremerhaven/Hamburg
Rederi: Unifeeder
- Larvik – Antwerpen
Rederi: MSC
- Larvik – Rotterdam
Rederier: Unifeeder, ViaSea og Samskip

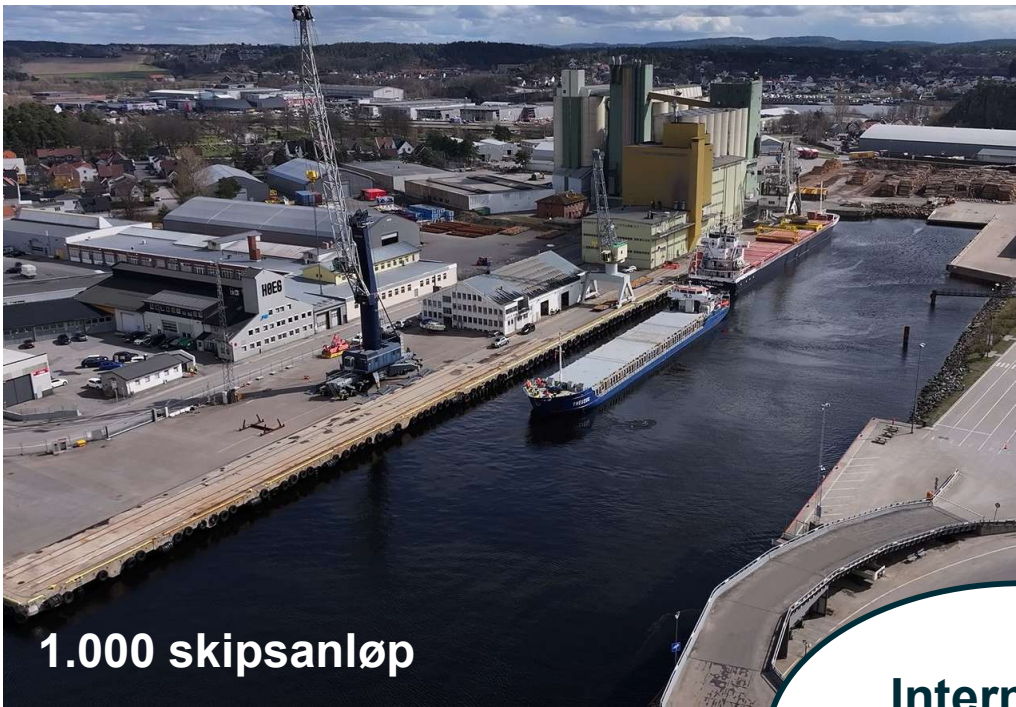


Strategiplan for Larvik Havn



- Hovedfokuset de kommende årene blir på hvordan Larvik Havn skal bidra til reduksjon av klimagassutslipp, legge til rette for skipsfarten og bidra til verdiskaping og vekst, lokalt og regionalt.
- Vår visjon, forretningsidé og verdier er viktige elementer i strategien, og sier noe om hva vi skal strekke oss etter, våre forretningsmessige satsninger og ikke minst vår bedriftskultur.
- Strategiplanen dekker tidsrommet 2022 frem til 2034, og er et viktig verktøy for å utvikle Larvik Havn videre.
- Strategiplanen ble vedtatt av havnestyret 22. april 2022 og kommunestyret 14. september 2022.



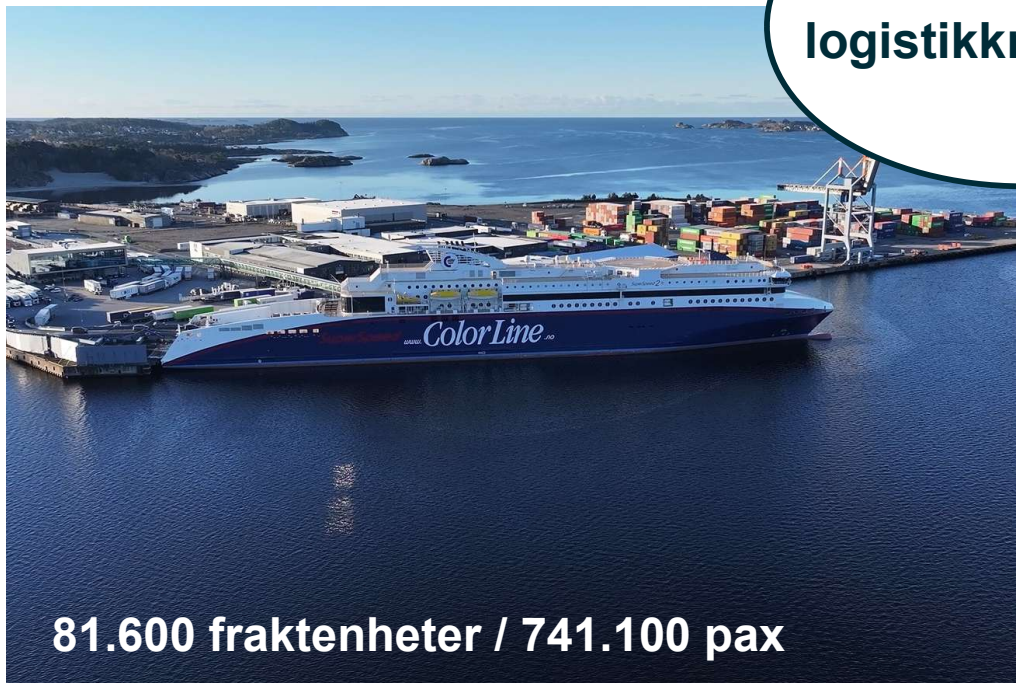


1.000 skipsanløp



1,5 millioner tonn gods

**Intermodalt
logistikknutepunkt**



81.600 fraktenheter / 741.100 pax



50.500 TEUs

Året 2025

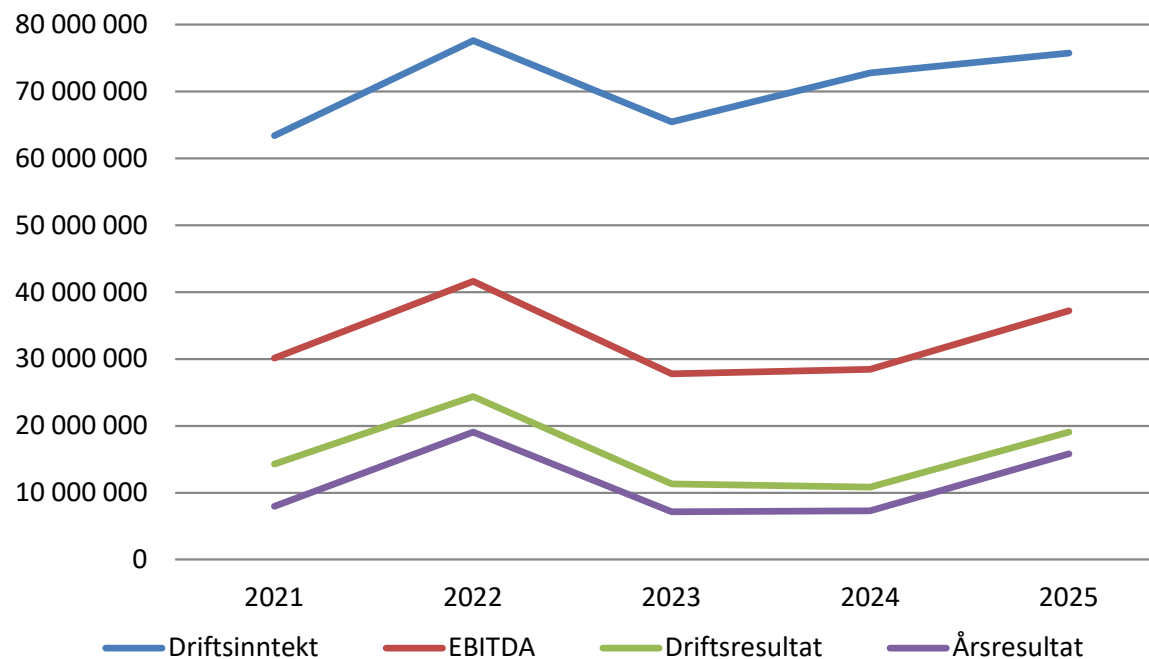
- Inntekter

- Salgsinntekter 75 M + 5 %
- Driftsinntekter 76 M + 4 %

- Resultater

- EBITDA 37 M + 31 %
- Årsresultat 16 M + 117 %
- (Foreslått utbytte: 3,2 M)

Omsetning og resultat (kr.)



75,7 MILL.

i driftsinntekt
2025

49,2 %

EBITDA-
margin 2025

69,0 MILL.

kont.beholdn.
pr. 31.12.2025

54,0 %

solditet
pr. 31.12.2025

Utvikling Revet

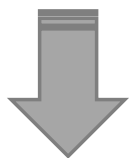
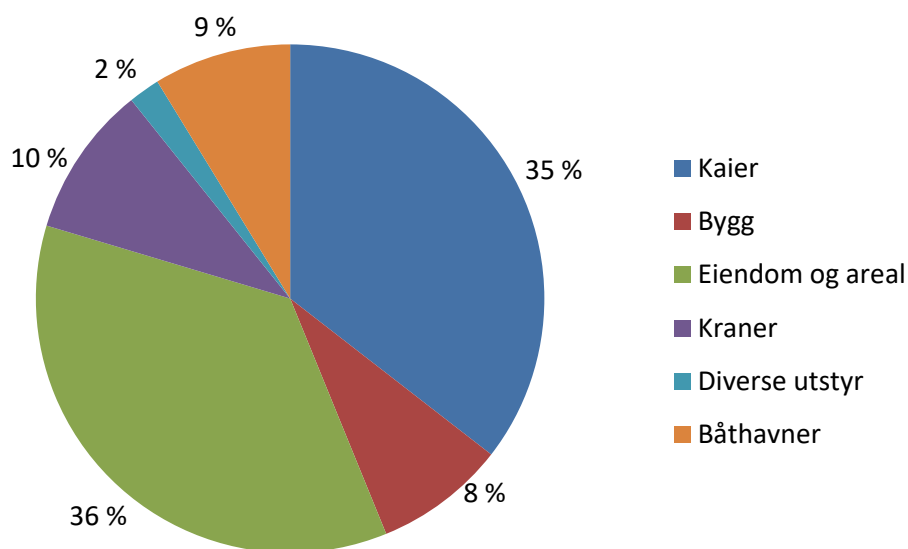
Fase 1: Ferge
Periode: 2004 – 2008
Investeringer: 140 M
(Color Line: 350 M)

Fase 2: Container
Periode: 2009 – 2019
Investeringer: 180 M

Fase 3:
– Jernbane
– Eiendom

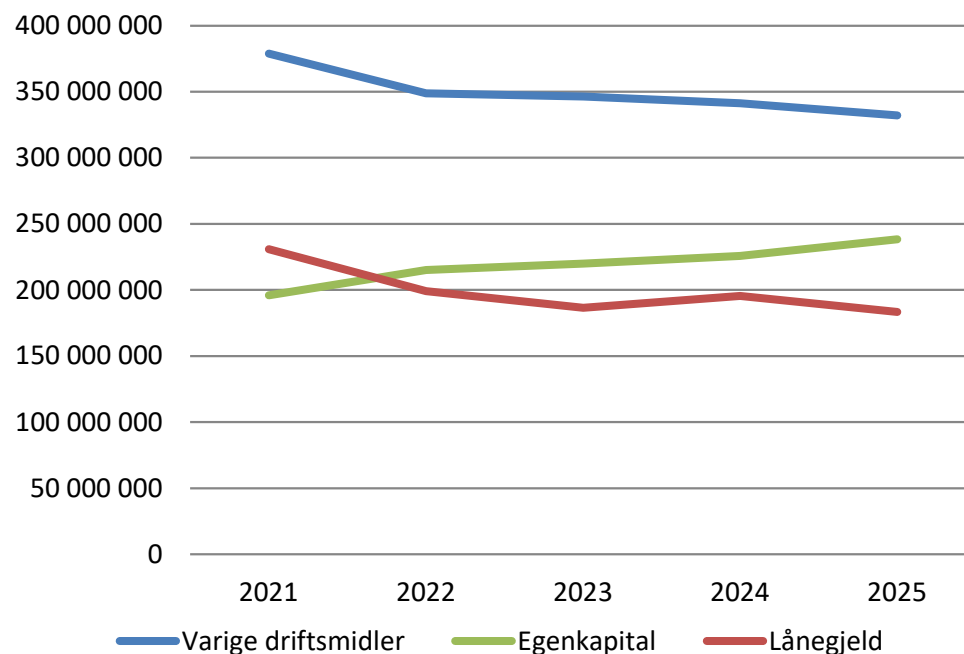
Investerings & finansiering

Investerings per type 2004 – 2025 (505 MNOK)



- 80 mål nye havneareal
- 260 meter nye kaier
- Containerkran nr. 2, næringsbygg, terminalbygg, jernbaneterminal Sika mv.

Finansielle forhold (kr.)

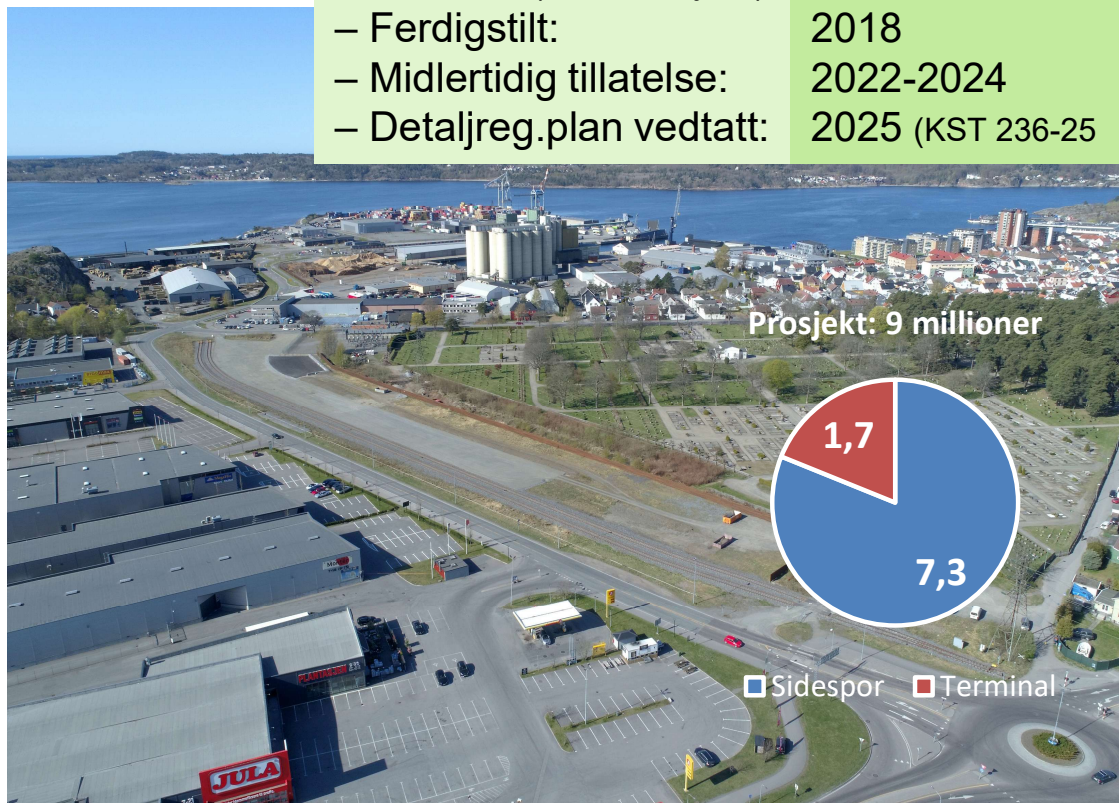


- Investeringer, siste 5 år: 70 M
- Investeringer målt over siste 10 år: 138 M
- Investeringer siden etablering (2004): 505 M

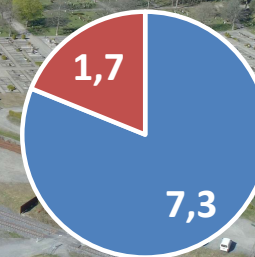
Jernbaneterminal Larvik havn



- Totalinvestering: 28 millioner
- Tilskudd (staten & fylke): 19 millioner
- Ferdigstilt: 2018
- Midlertidig tillatelse: 2022-2024
- Detaljreg.plan vedtatt: 2025 (KST 236-25)



Prosjekt: 9 millioner



□ Sidespor □ Terminal



Om jernbaneterminalen

- Rammebetingelser & kapasiteter
 - Krysning av Storgata/303 skal skje mellom kl. 00 og 05.
 - Inntil fem ukentlige ankomst/avganger per uke med godstog.
 - Effektiv sporelengde på 390 meter. 10 mål terminal/lagringsareal.
- Hovedfunksjoner
 - Dekke lokalt og regionalt næringsliv sitt behov for frakt på bane.
 - Bidra til å gjøre Larvik havn til et intermodalt godsknutepunkt
 - Gjennom Larvik havn, som er Norges største havn på fergegods, forbinder Jyllandskorridoren noen av de viktigste industriområdene i Norge med Europa.
 - Togsporene på Sika har en viktig beredskapsfunksjon i forsvaret av Norge.
- Fremtiden er en jernbaneløsning med spor helt ut til Revet, hvor togløsningen på Sika integreres med Color Line og containerterminalen.



Larvik Havn Eiendom AS

Om selskapet

- Eier: Larvik kommune v/Larvik Havn KF.
- Aksjene ble ervervet 15.08.2025.
- Selskapet eier 8.500 kvadratmeter næringstomt på Revet, Larvik havn.
- Styret:
 - Janne Smevold Odberg (styreleder)
 - Espen Marthinsen
 - Jan Fredrik Jonas
- Ingen ansatte (driftes av eier).
- Avtaleforhold:
 - Utleieavtale med Larvik Havn KF for hele tomta.

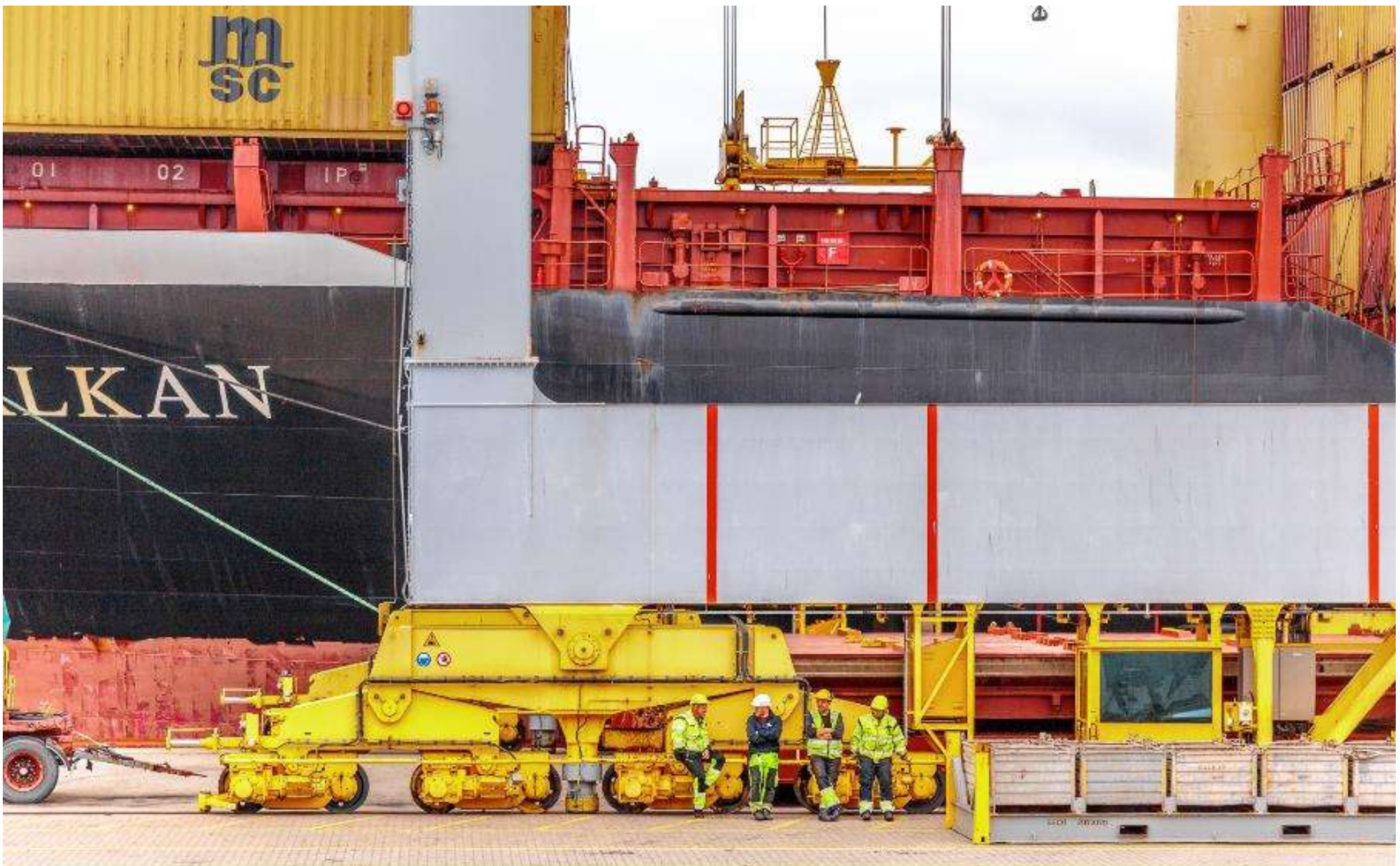
Revet 2, Larvik (3020/2876)



Investeringsplaner neste fire år

- Kraninvesteringer
 - Anskaffelse av ny mobilkran (65 millioner over årene 2026 og 2027).
 - Oppgradering av eksisterende mobilkran (7,5 mill.).
- Eiendomsverv
 - Handlingsrom på 75 millioner i økonomiplan 2026-2029.
- Annet
 - Logistikktiltak
 - Infrastrukturinvesteringer
 - Miljøsatsinger
 - m.m.





Takk for oppmerksomheten!