



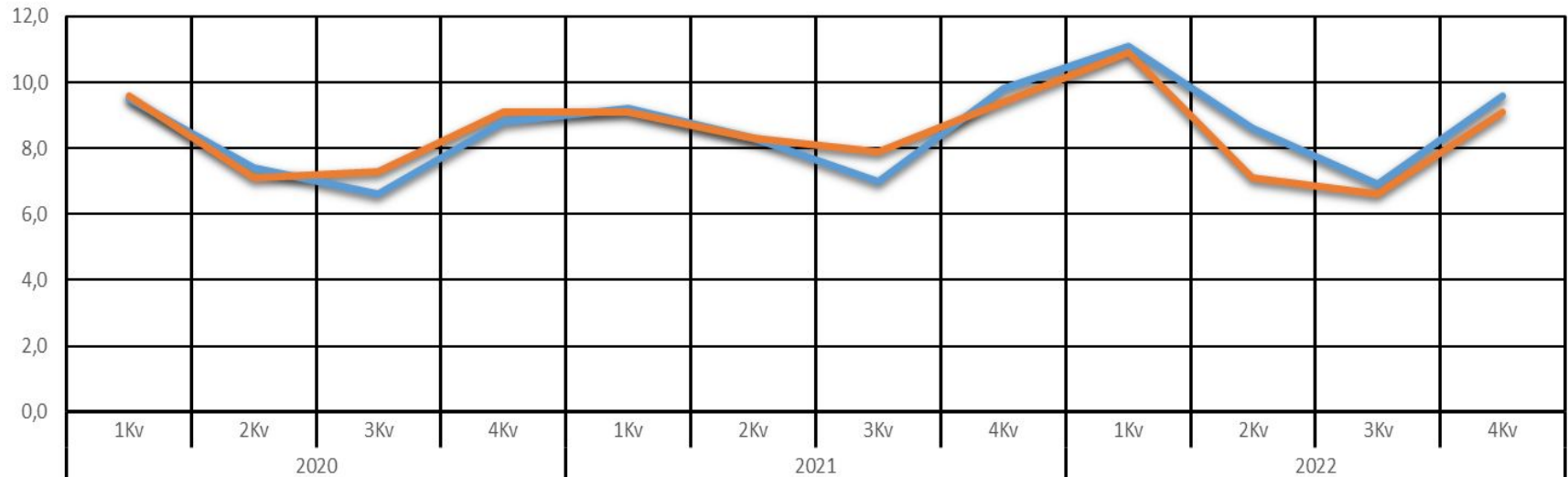
Larvik  
kommune

# Sykefravær Larvik kommune

## HAMU og Administrasjonsutvalget

Sykefravær per 1. februar 2023

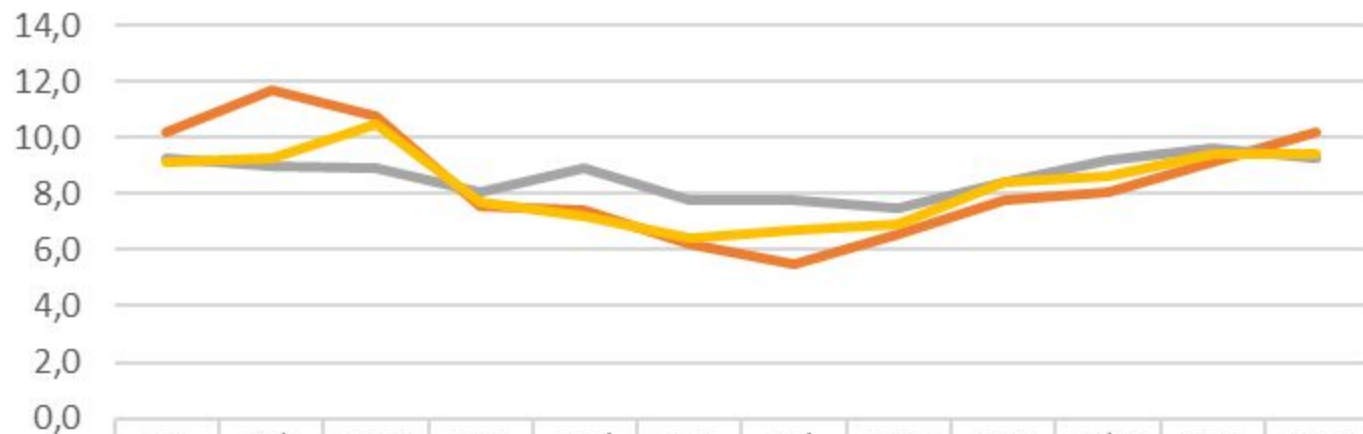
## Kommune-Norge - Larvik kvartalsvis fravær



Totalt	9,5	7,4	6,6	8,8	9,2	8,3	7,0	9,8	11,1	8,6	6,9	9,6
Totalt LK	9,6	7,1	7,3	9,1	9,1	8,3	7,9	9,4	10,9	7,1	6,6	9,1



## Larvik kommune

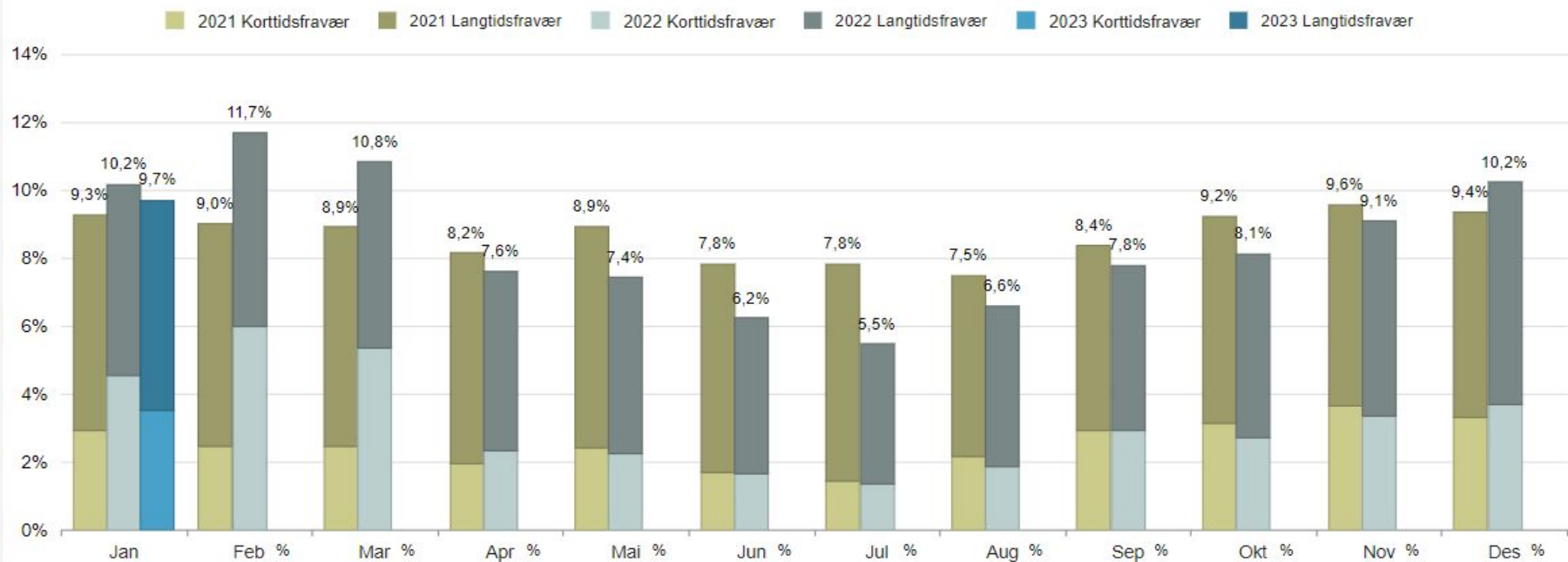


	Jan	Feb	Mar	Apr	Mai	Jun	Jul	Aug	Sep	Okt	Nov	Des
2023	9,7											
2022	10,2	11,7	10,8	7,6	7,4	6,2	5,5	6,6	7,8	8,1	9,1	10,2
2021	9,3	9,0	8,9	8,1	8,9	7,8	7,8	7,5	8,4	9,2	9,6	9,3
2020	9,1	9,3	10,5	7,7	7,2	6,4	6,7	6,9	8,4	8,6	9,4	9,4



# Larvik kommune

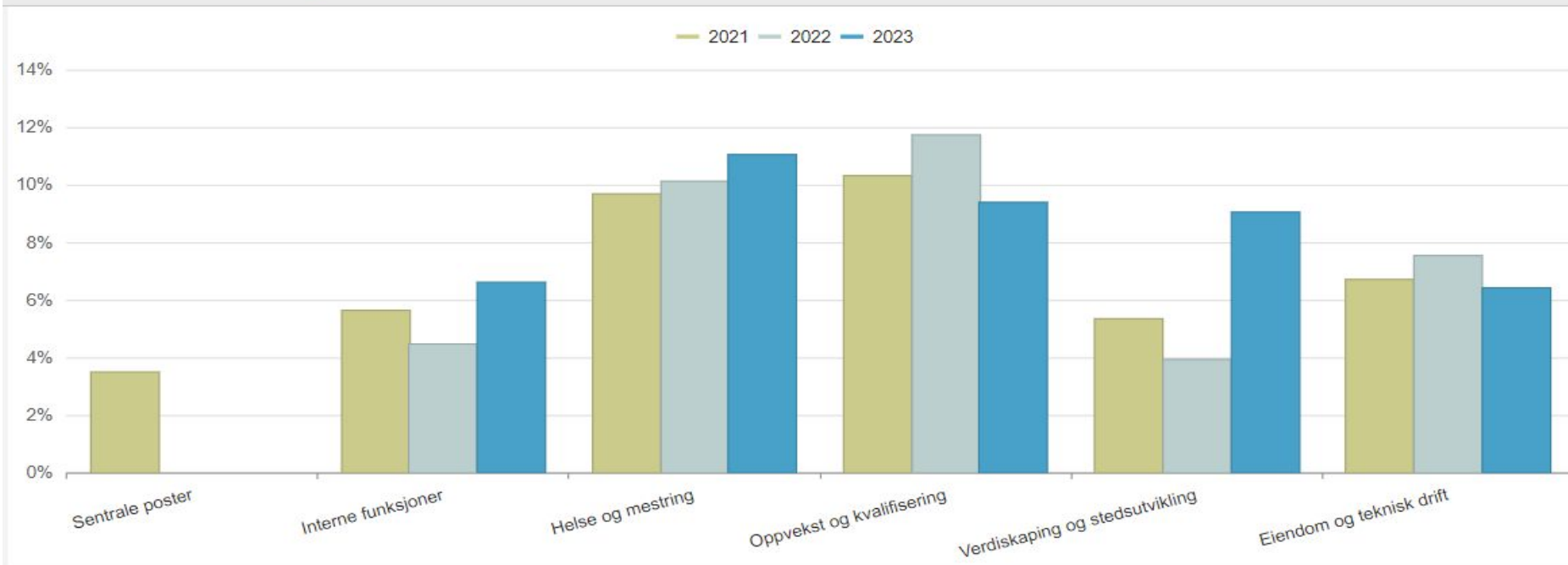
## Fravær per periode



# Larvik kommune

Fravær per enhet/ansvar ⓘ

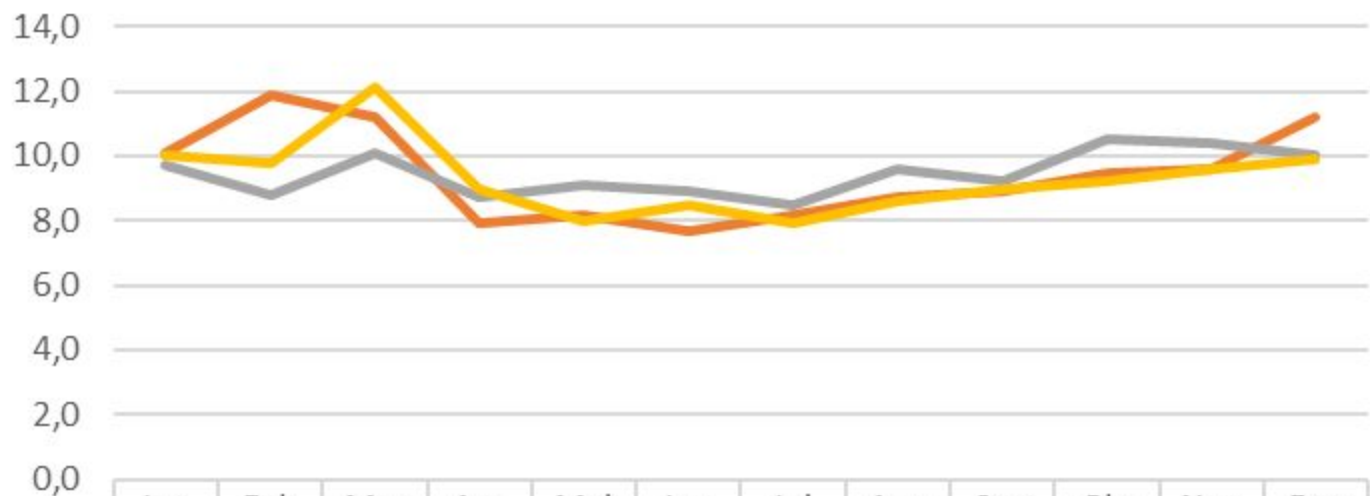
Gj.sn. hittil i år : 9,71%



# Nærværsarbeid fra tjenesteområdene v/ kommunalsjefene



## Helse og mestring



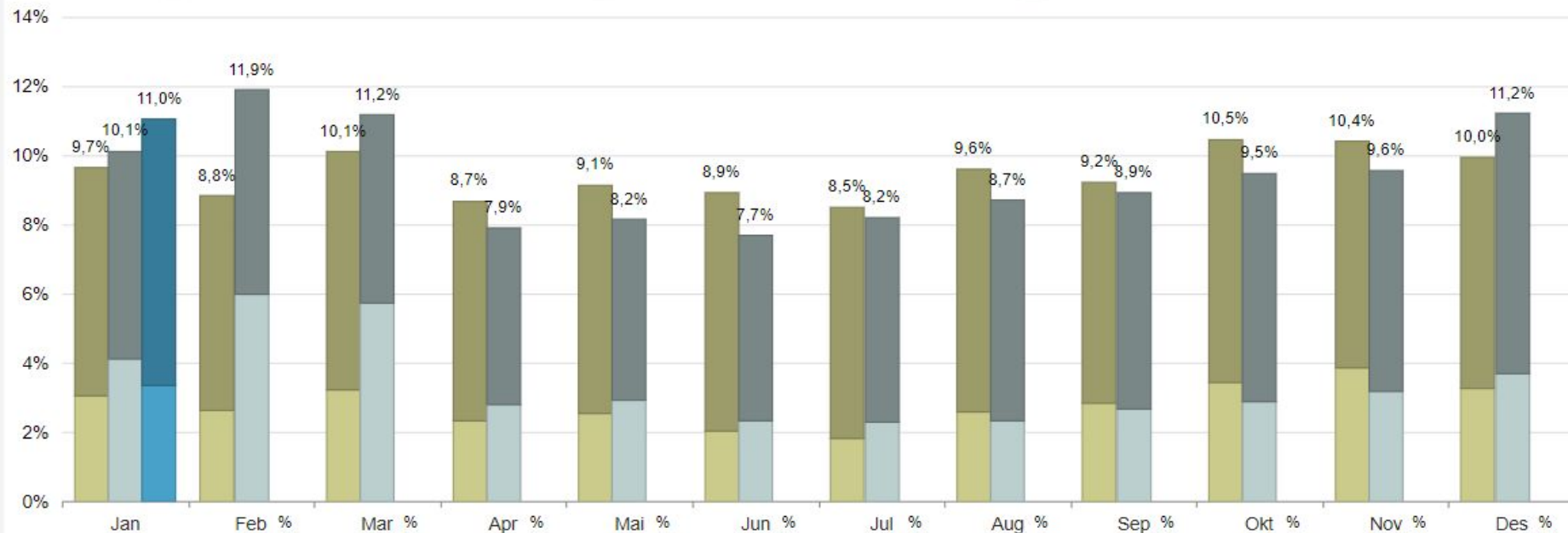
	Jan	Feb	Mar	Apr	Mai	Jun	Jul	Aug	Sep	Okt	Nov	Des
2023	11,0											
2022	10,1	11,9	11,2	7,9	8,2	7,7	8,2	8,7	8,9	9,5	9,6	11,2
2021	9,7	8,8	10,1	8,7	9,1	8,9	8,5	9,6	9,2	10,5	10,4	10,0
2020	10,0	9,8	12,1	9,0	8,0	8,5	7,9	8,6	9,0	9,2	9,6	9,9



# Helse og mestring

## Fravær per periode

2021 Korttidsfravær 2021 Langtidsfravær 2022 Korttidsfravær 2022 Langtidsfravær 2023 Korttidsfravær 2023 Langtidsfravær

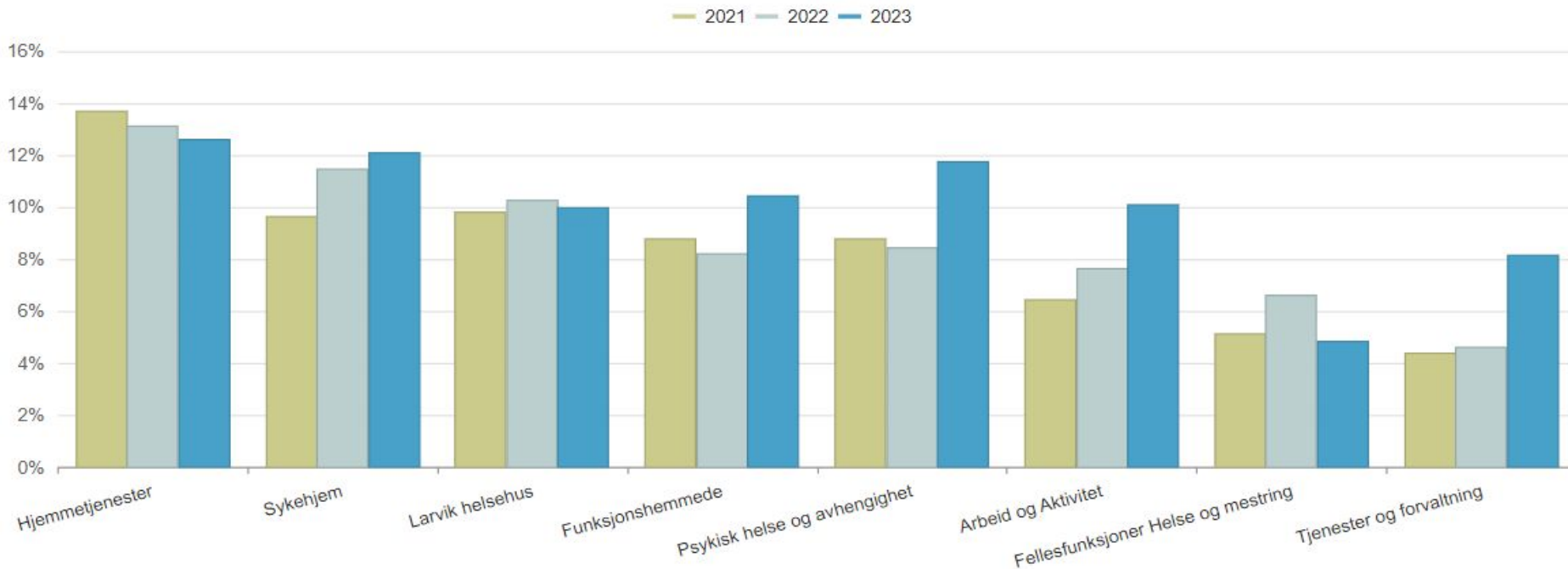




# Helse og mestring

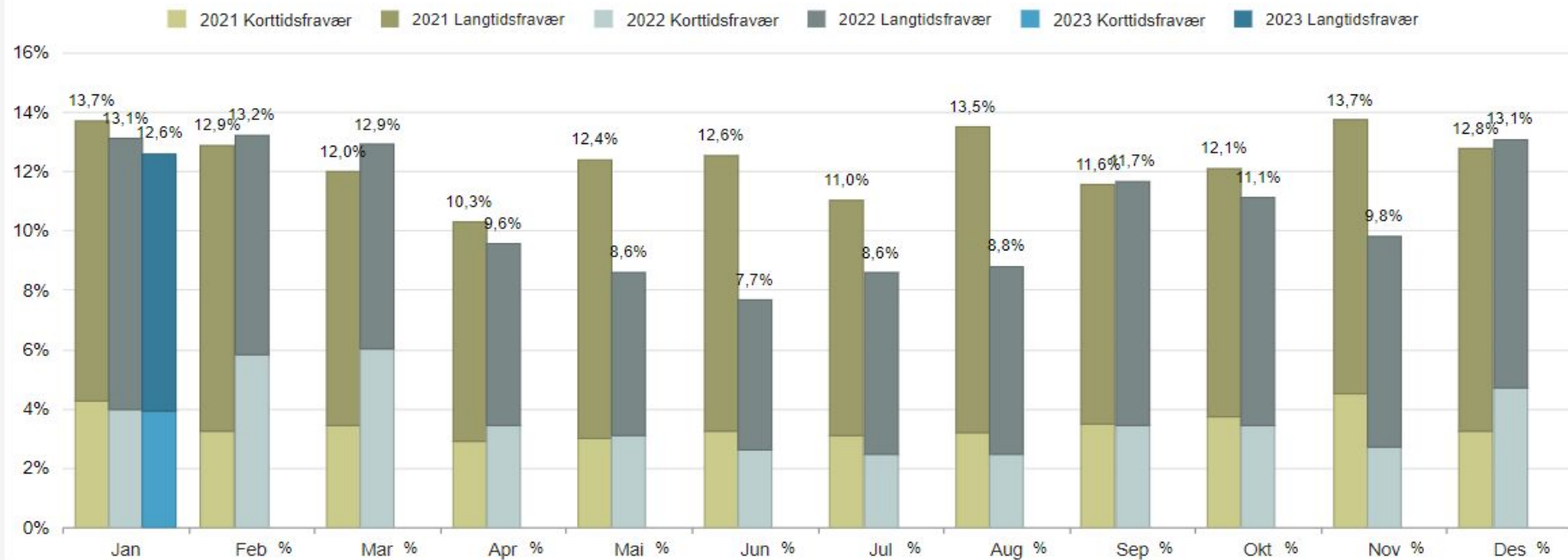
Fravær per enhet/ansvar ⓘ

Gj.sn. hittil i år : 11,04%



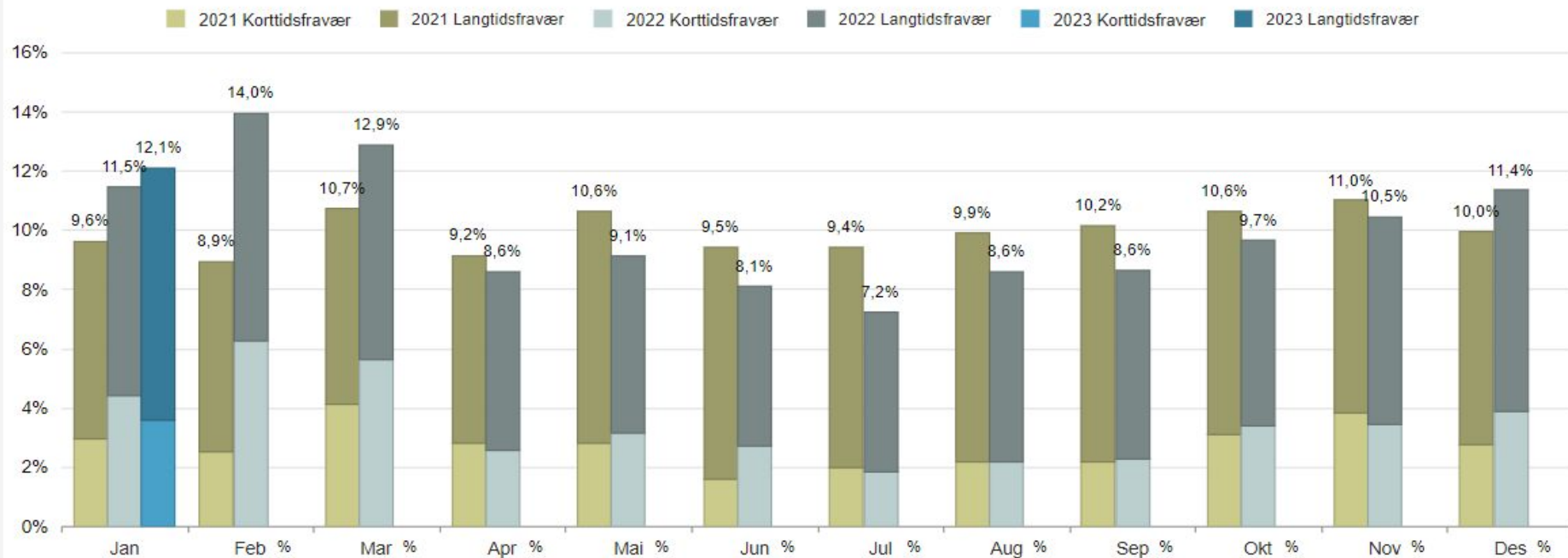
# Hjemmetjenester

## Fravær per periode



# Sykehjem

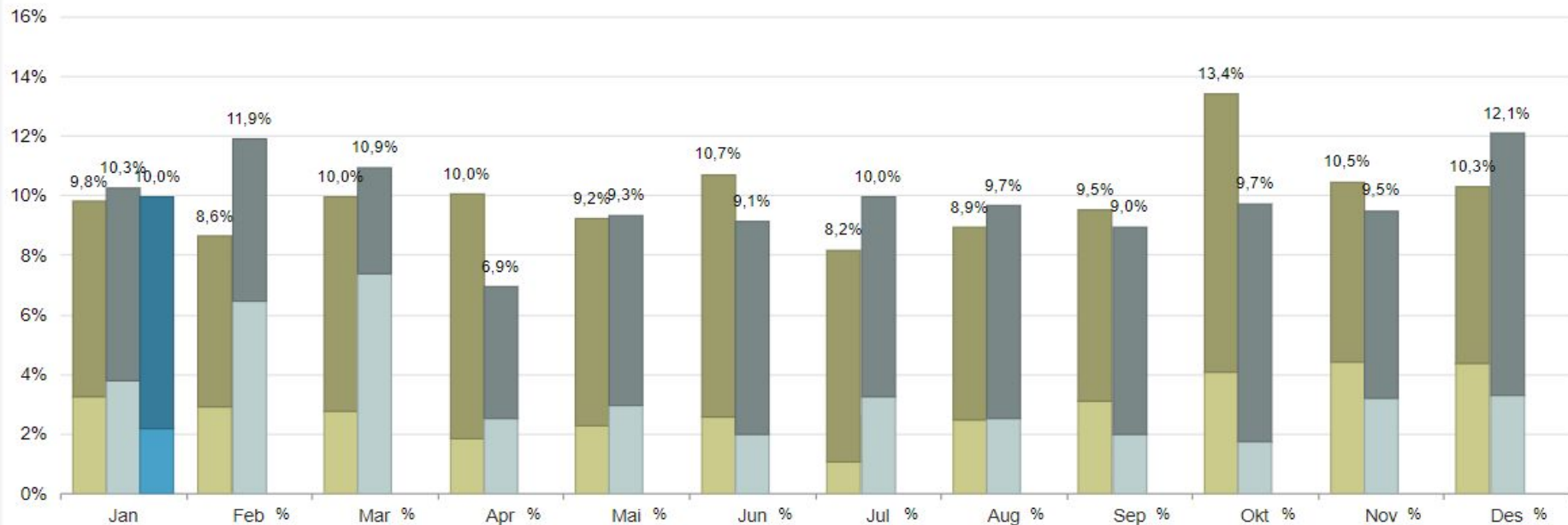
## Fravær per periode



# Larvik helsehus

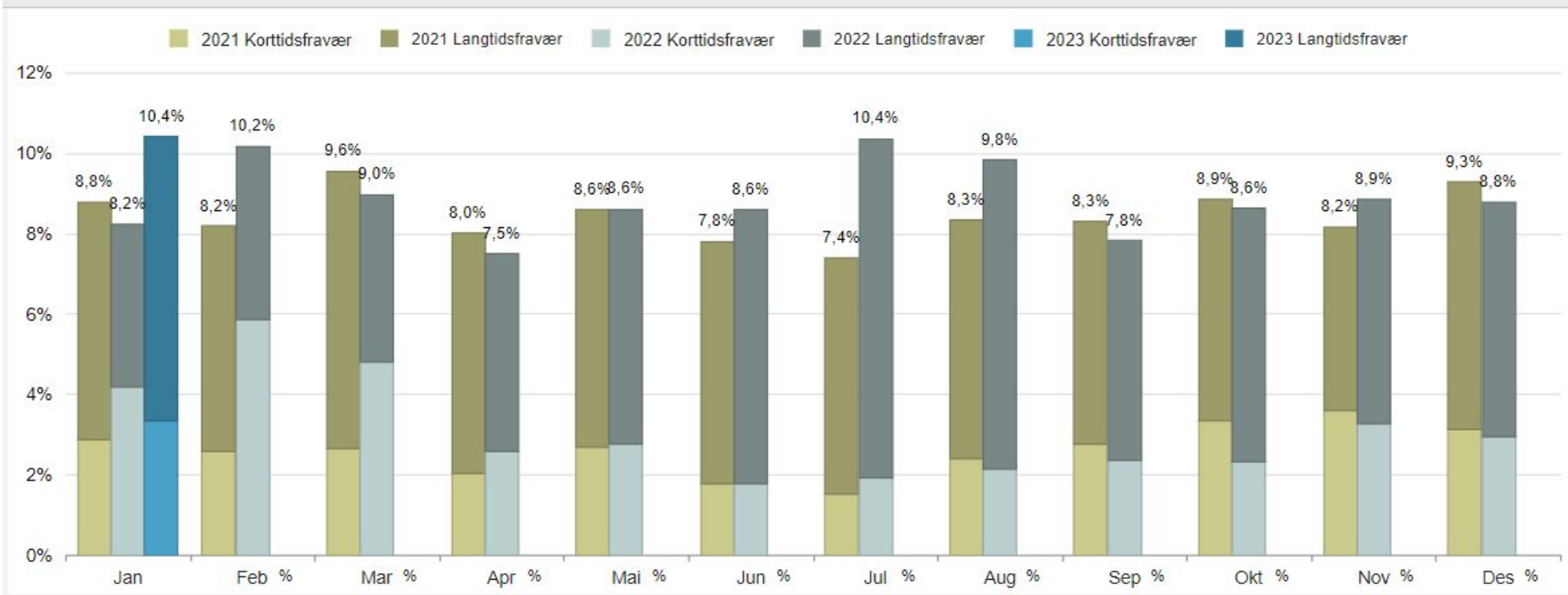
Fravær per periode 

2021 Korttidsfravær 2021 Langtidsfravær 2022 Korttidsfravær 2022 Langtidsfravær 2023 Korttidsfravær 2023 Langtidsfravær



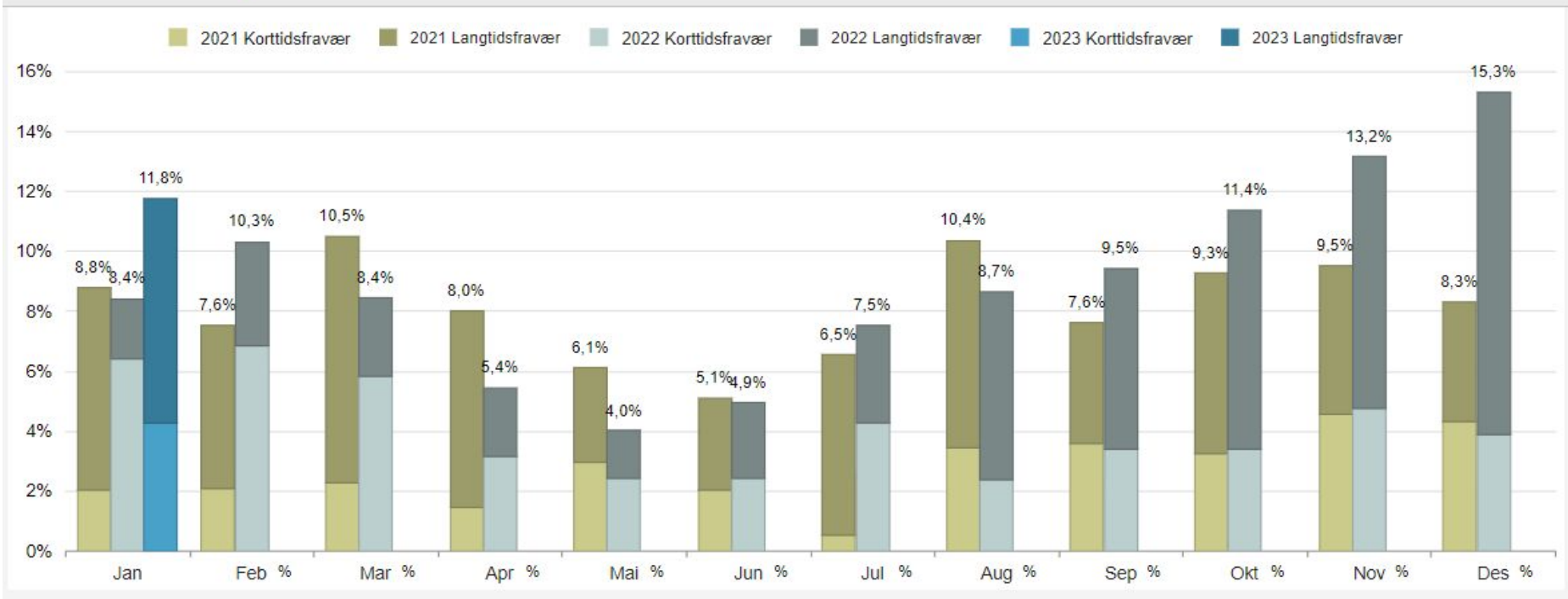
# Funksjonshemmede

Fravær per periode ⓘ



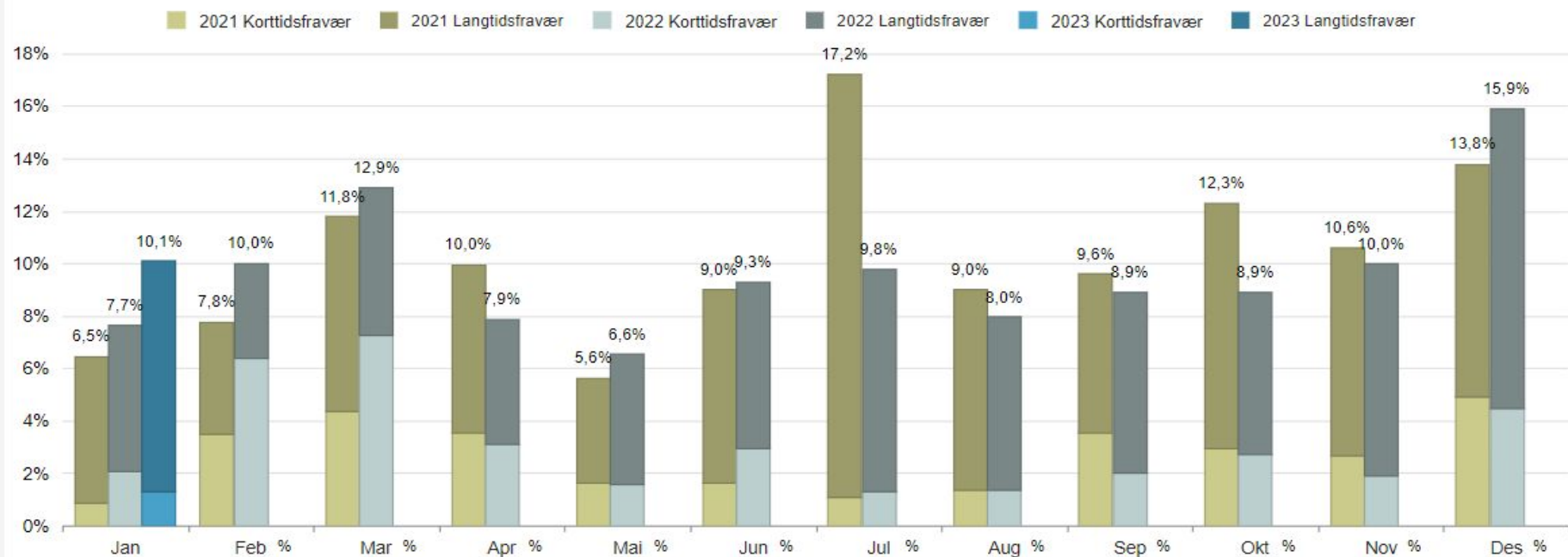
# Psykisk helse og avhengighet

## Fravær per periode ⓘ

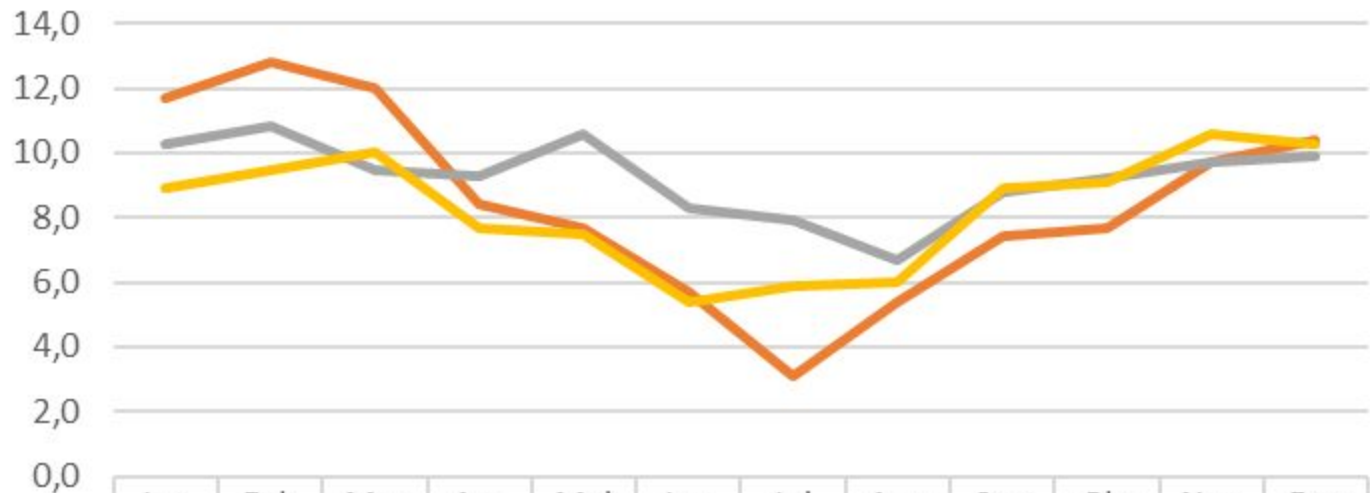


# Arbeid og aktivitet

## Fravær per periode



## Oppvekst og kvalifisering



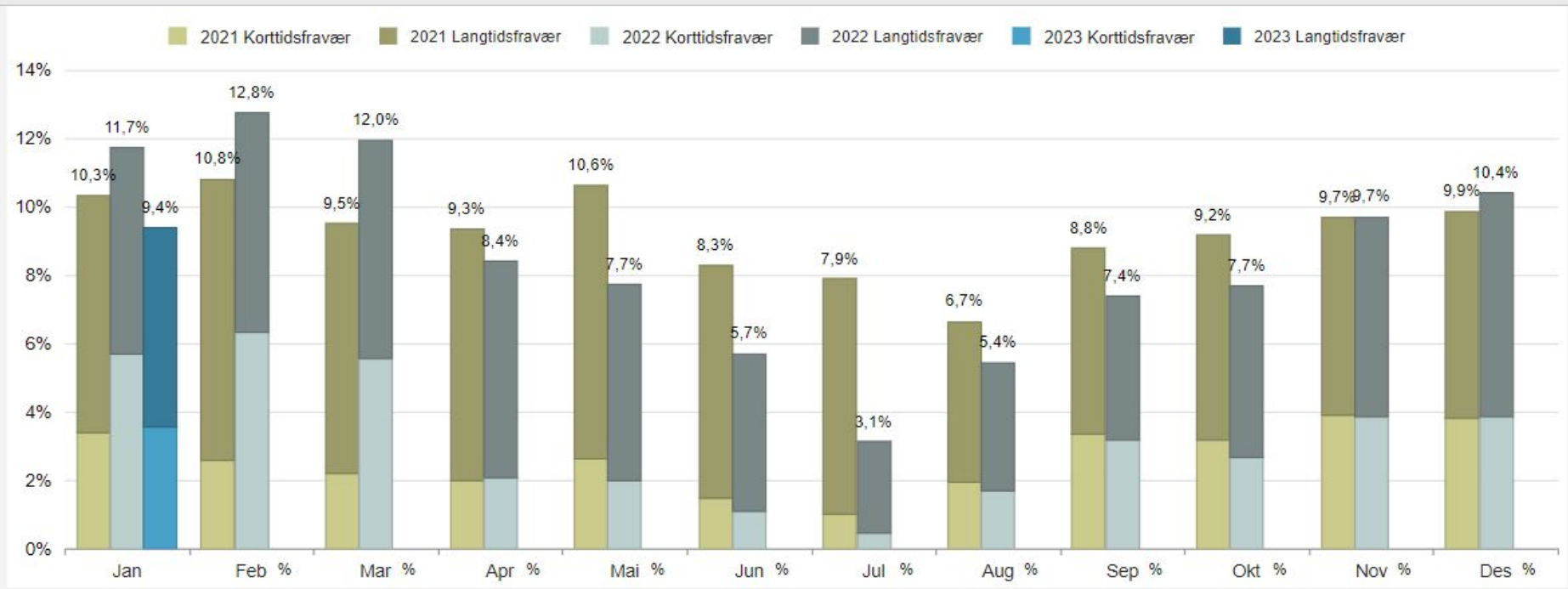
	Jan	Feb	Mar	Apr	Mai	Jun	Jul	Aug	Sep	Okt	Nov	Des
2023	9,4											
2022	11,7	12,8	12,0	8,4	7,7	5,7	3,1	5,4	7,4	7,7	9,7	10,4
2021	10,3	10,8	9,5	9,3	10,6	8,3	7,9	6,7	8,8	9,2	9,7	9,9
2020	8,9	9,5	10,0	7,7	7,5	5,4	5,9	6,0	8,9	9,1	10,6	10,3





# Oppvekst og kvalifisering

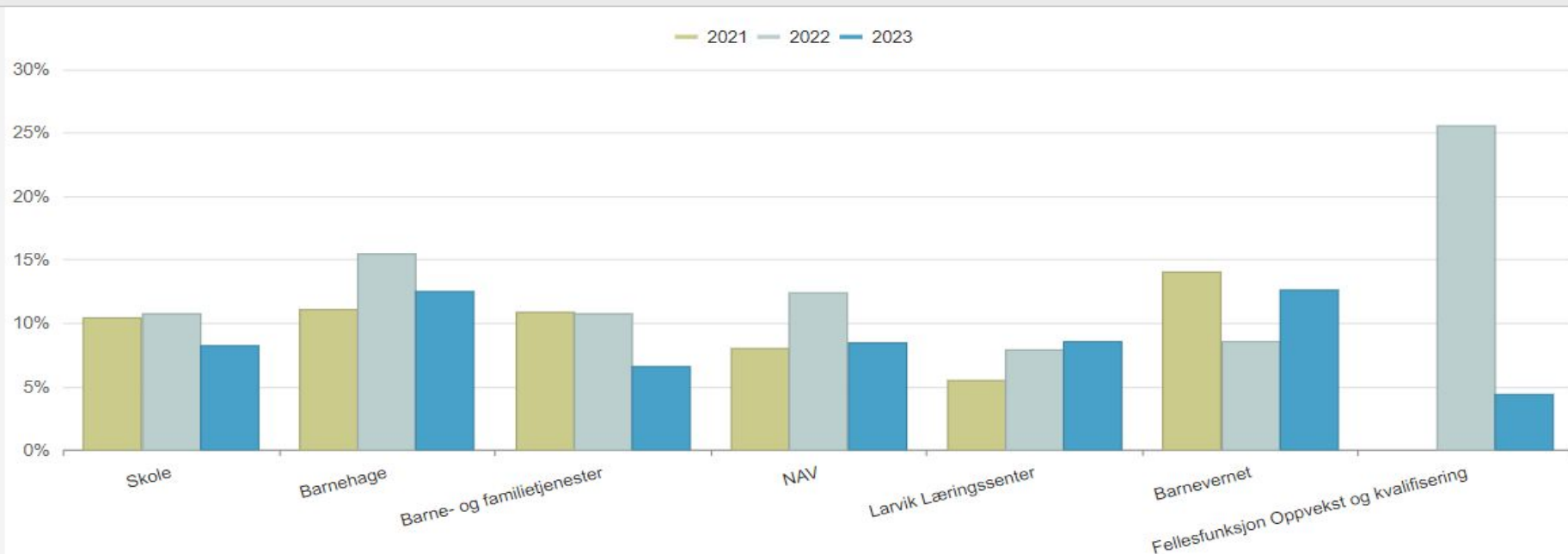
Fravær per periode ⓘ



# Oppvekst og kvalifisering

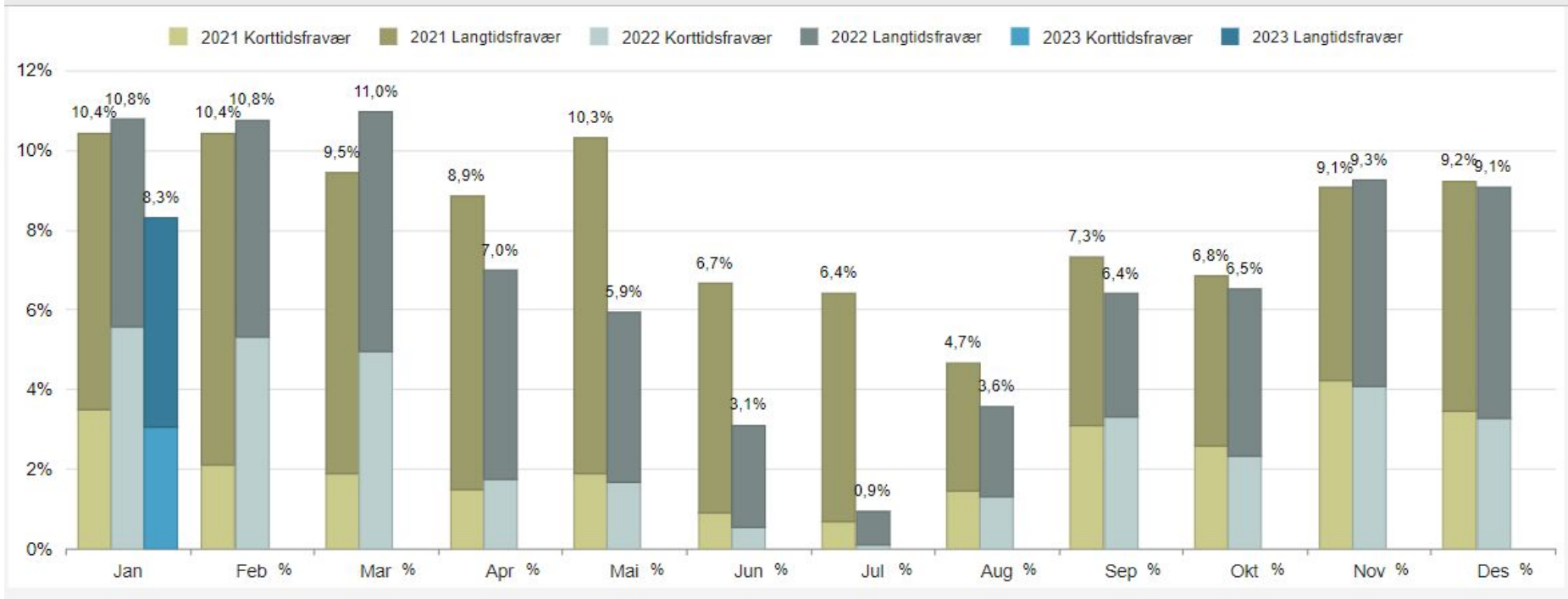
Fravær per enhet/ansvar 

GJ.sn. hittil i år : 9,39%



# Skole

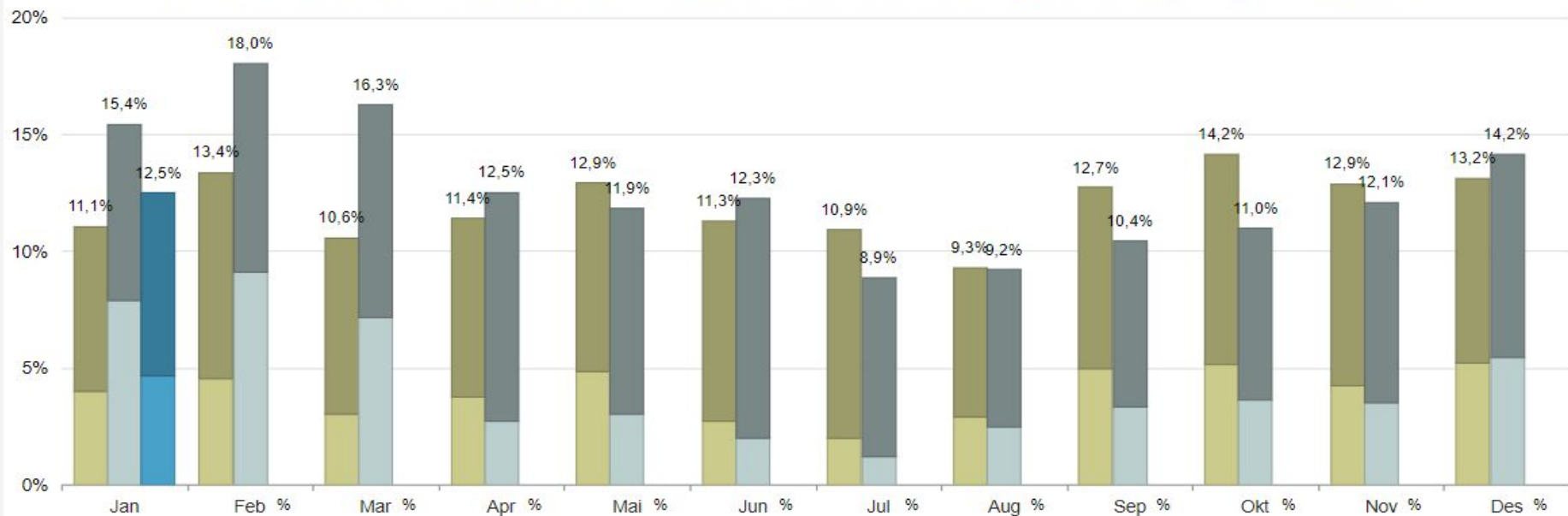
## Fravær per periode



# Barnehage

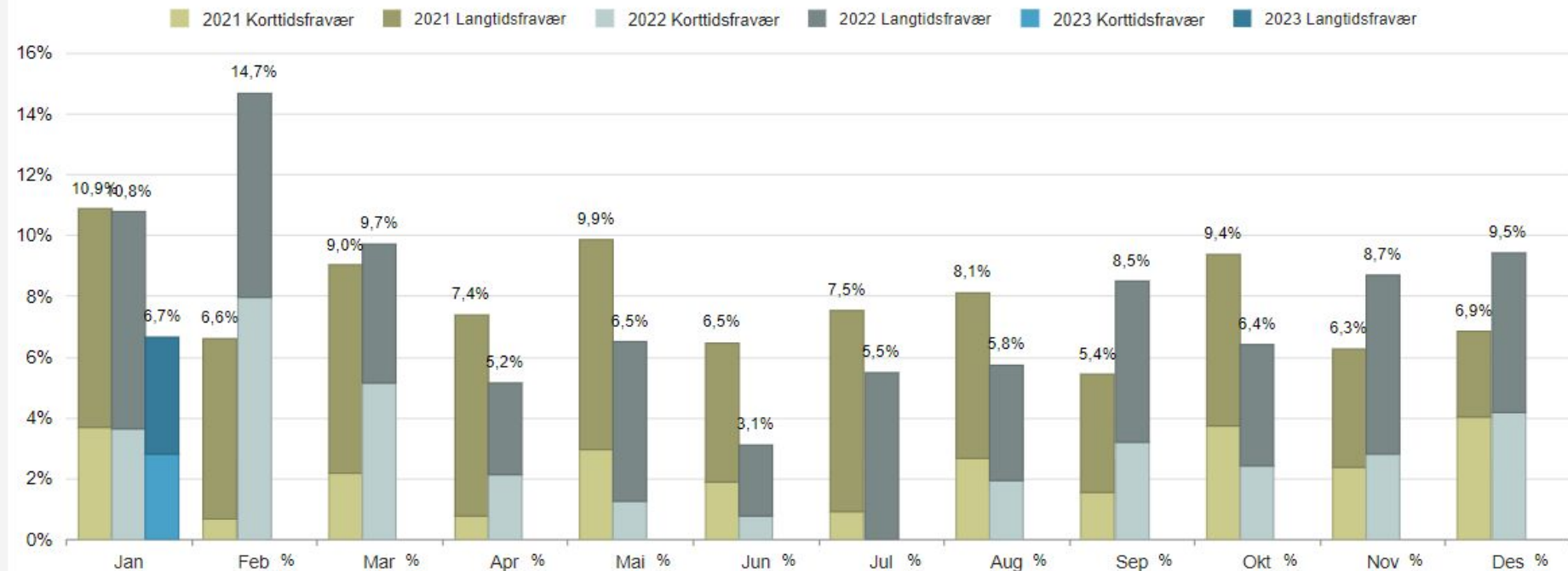
## Fravær per periode

2021 Korttidsfravær 2021 Langtidsfravær 2022 Korttidsfravær 2022 Langtidsfravær 2023 Korttidsfravær 2023 Langtidsfravær



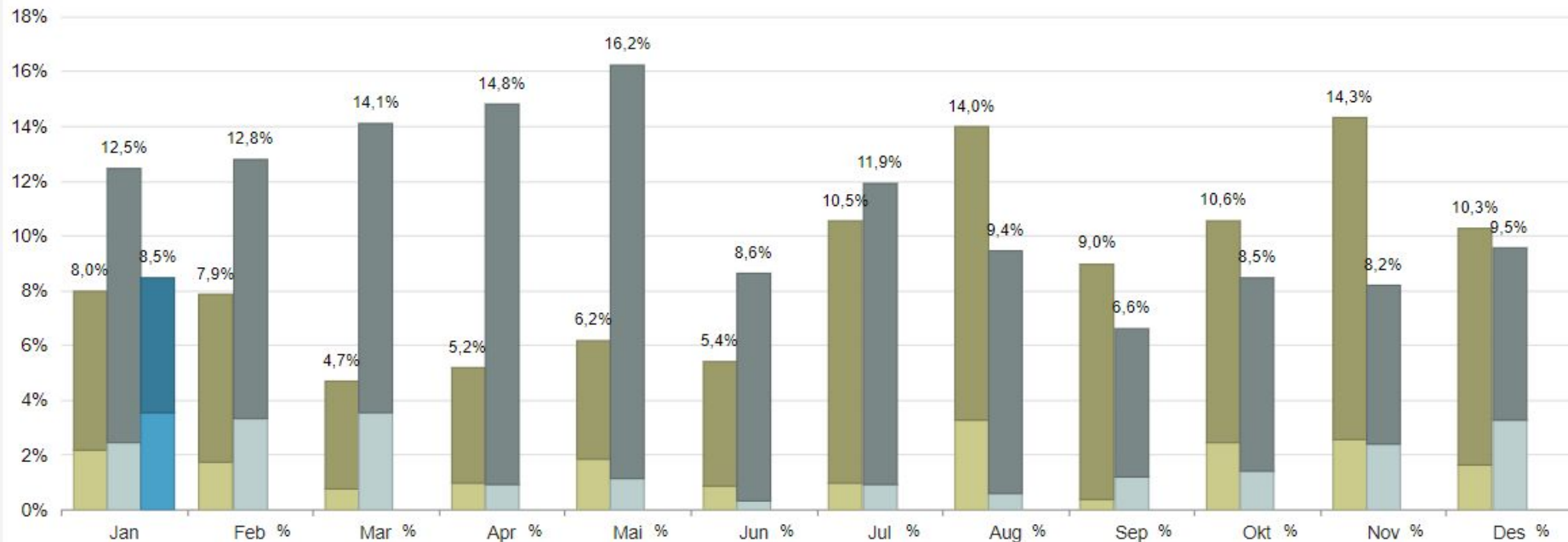
# Barne- og familietjenester

## Fravær per periode



## Fravær per periode

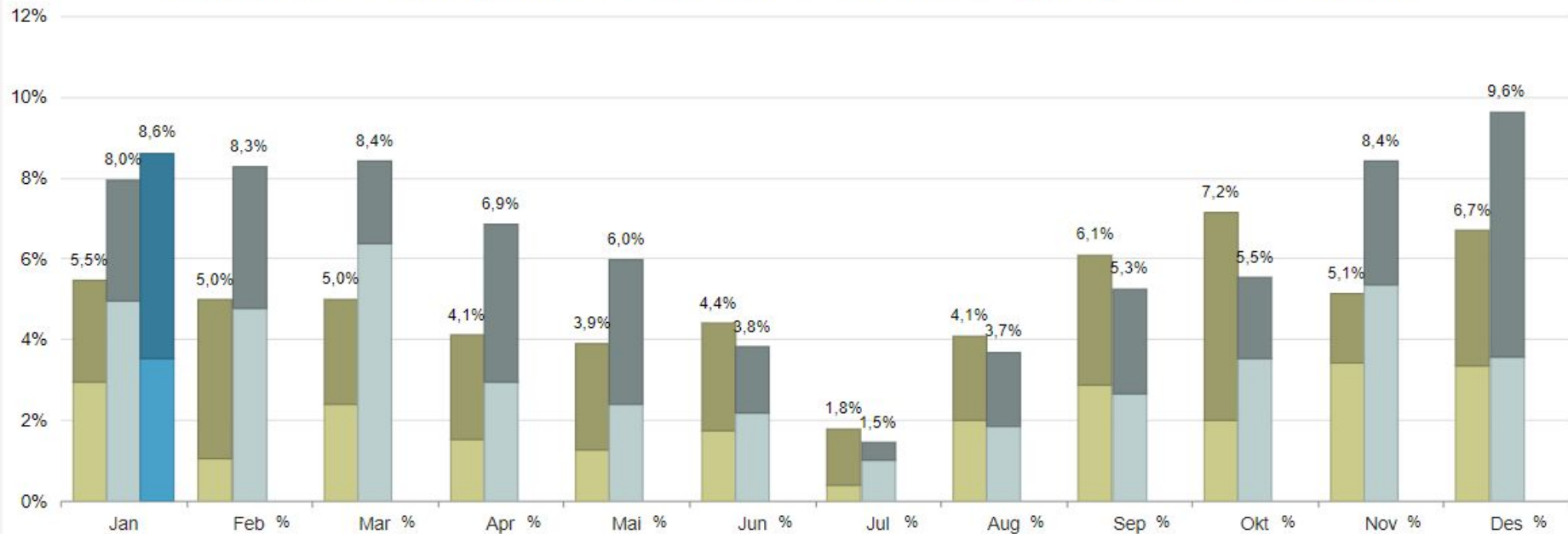
■ 2021 Korttidsfravær 
 ■ 2021 Langtidsfravær 
 ■ 2022 Korttidsfravær 
 ■ 2022 Langtidsfravær 
 ■ 2023 Korttidsfravær 
 ■ 2023 Langtidsfravær



# Larvik læringscenter

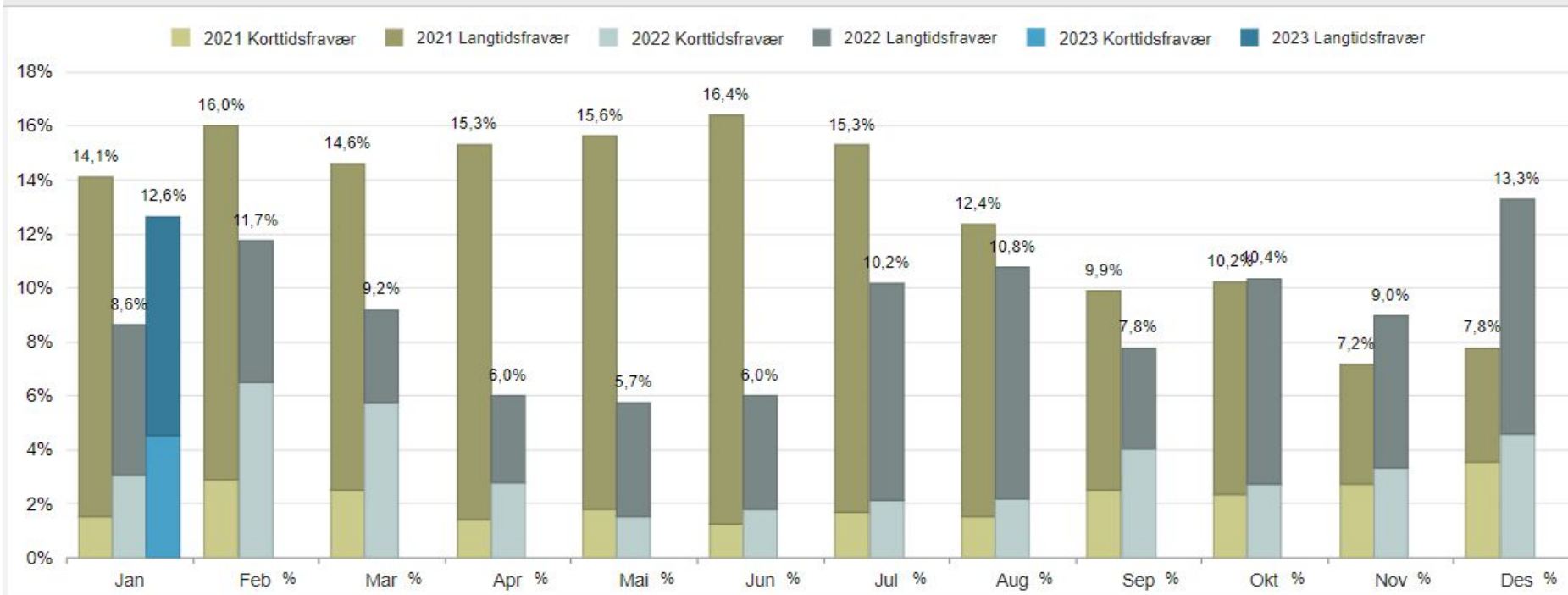
## Fravær per periode

2021 Korttidsfravær 2021 Langtidsfravær 2022 Korttidsfravær 2022 Langtidsfravær 2023 Korttidsfravær 2023 Langtidsfravær



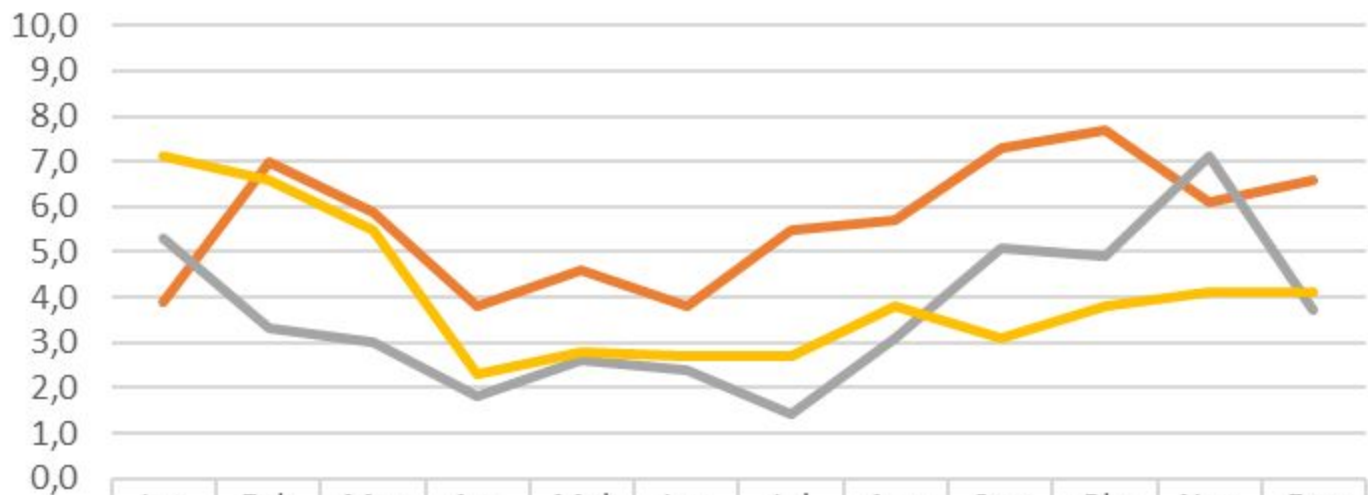
# Barnevernet

## Fravær per periode





## Verdiskaping og stedsutvikling

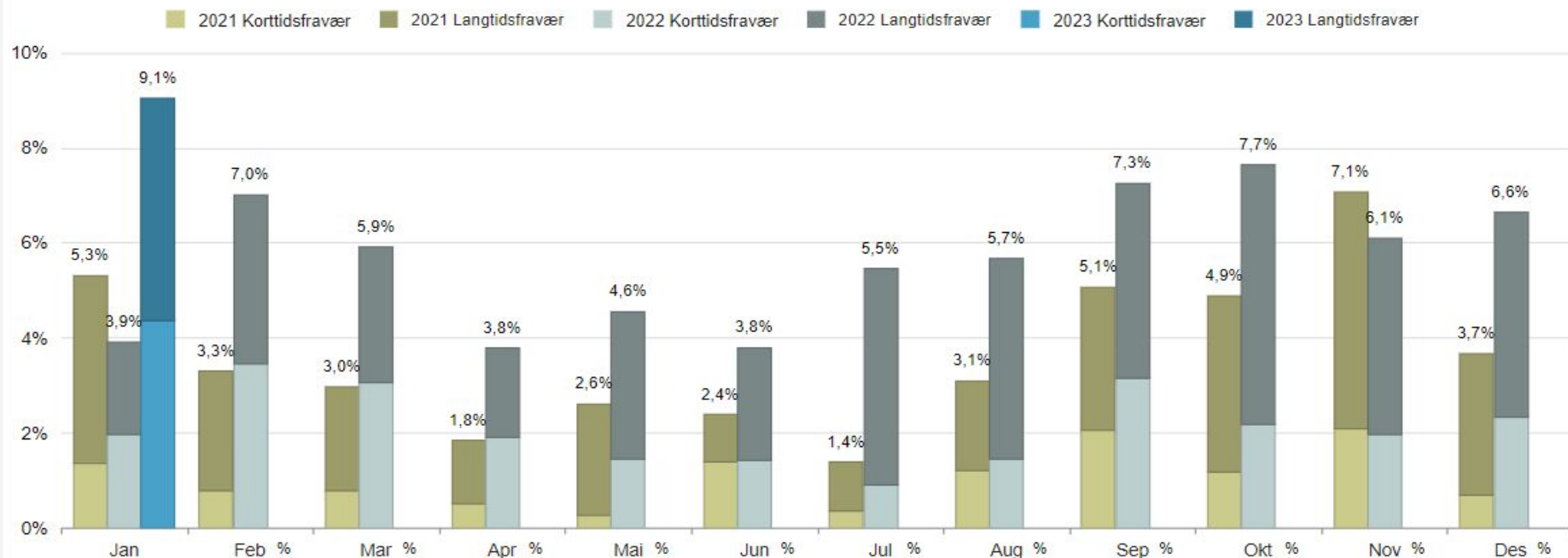


	Jan	Feb	Mar	Apr	Mai	Jun	Jul	Aug	Sep	Okt	Nov	Des
2023	9,1											
2022	3,9	7,0	5,9	3,8	4,6	3,8	5,5	5,7	7,3	7,7	6,1	6,6
2021	5,3	3,3	3,0	1,8	2,6	2,4	1,4	3,1	5,1	4,9	7,1	3,7
2020	7,1	6,6	5,5	2,3	2,8	2,7	2,7	3,8	3,1	3,8	4,1	4,1



# Verdiskaping og stedsutvikling

Fravær per periode ⓘ




## Eiendom og teknisk drift



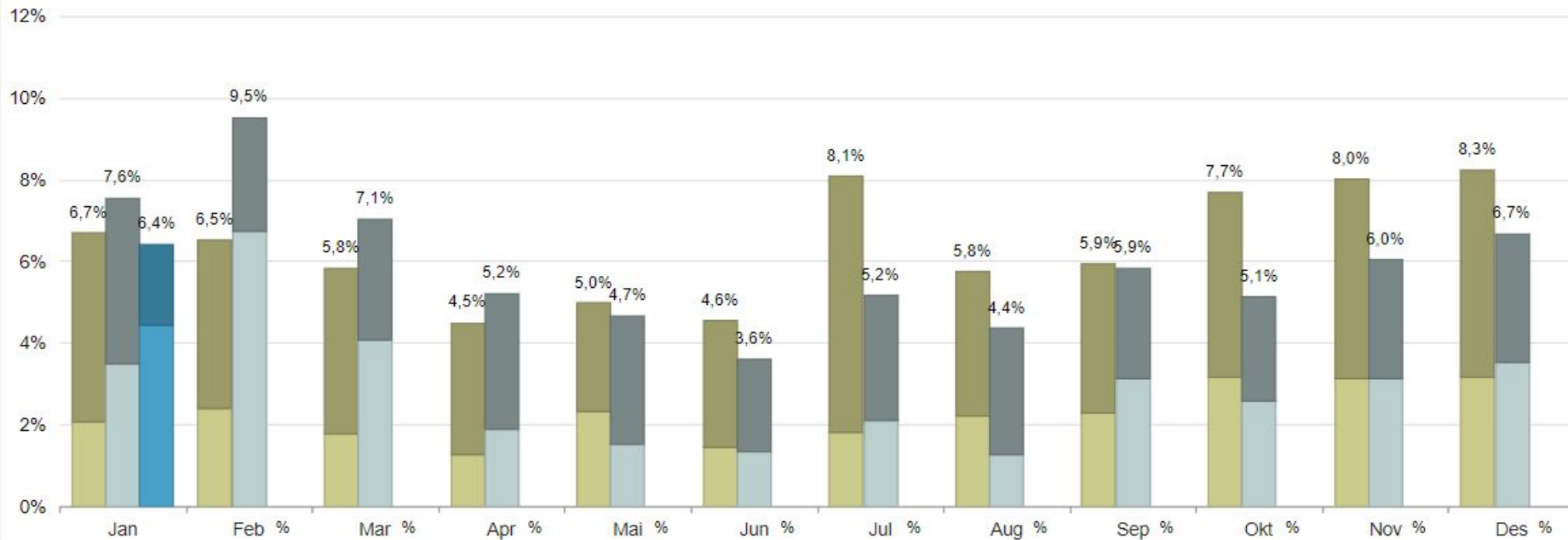
	Jan	Feb	Mar	Apr	Mai	Jun	Jul	Aug	Sep	Okt	Nov	Des
2023	6,4											
2022	7,6	9,5	7,1	5,2	4,7	3,6	5,2	4,4	5,9	5,1	6,0	6,6
2021	6,7	6,5	5,8	4,5	5,0	4,6	8,1	5,8	5,9	7,7	8,0	8,3
2020	7,3	7,6	9,0	5,4	5,6	4,2	5,6	6,0	7,9	7,4	7,6	7,2



# Eiendom og teknisk drift

Fravær per periode 

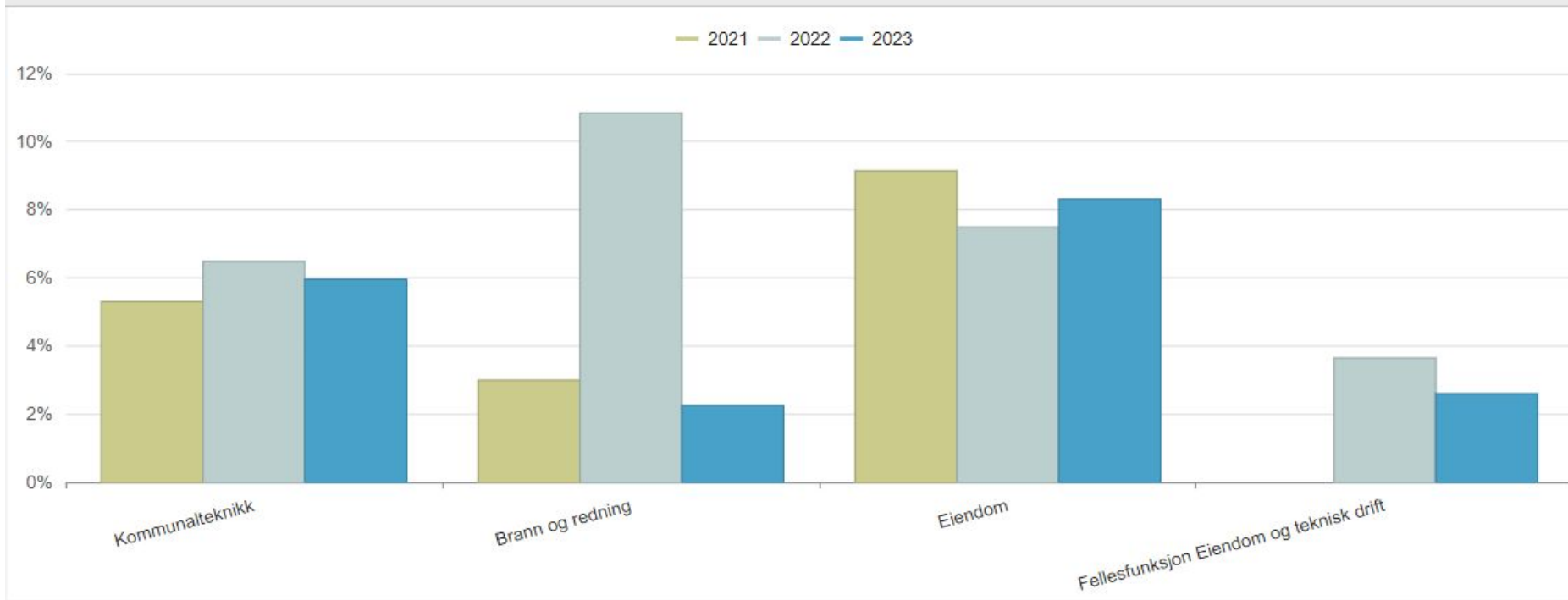
2021 Korttidsfravær 2021 Langtidsfravær 2022 Korttidsfravær 2022 Langtidsfravær 2023 Korttidsfravær 2023 Langtidsfravær



# Eiendom og teknisk drift

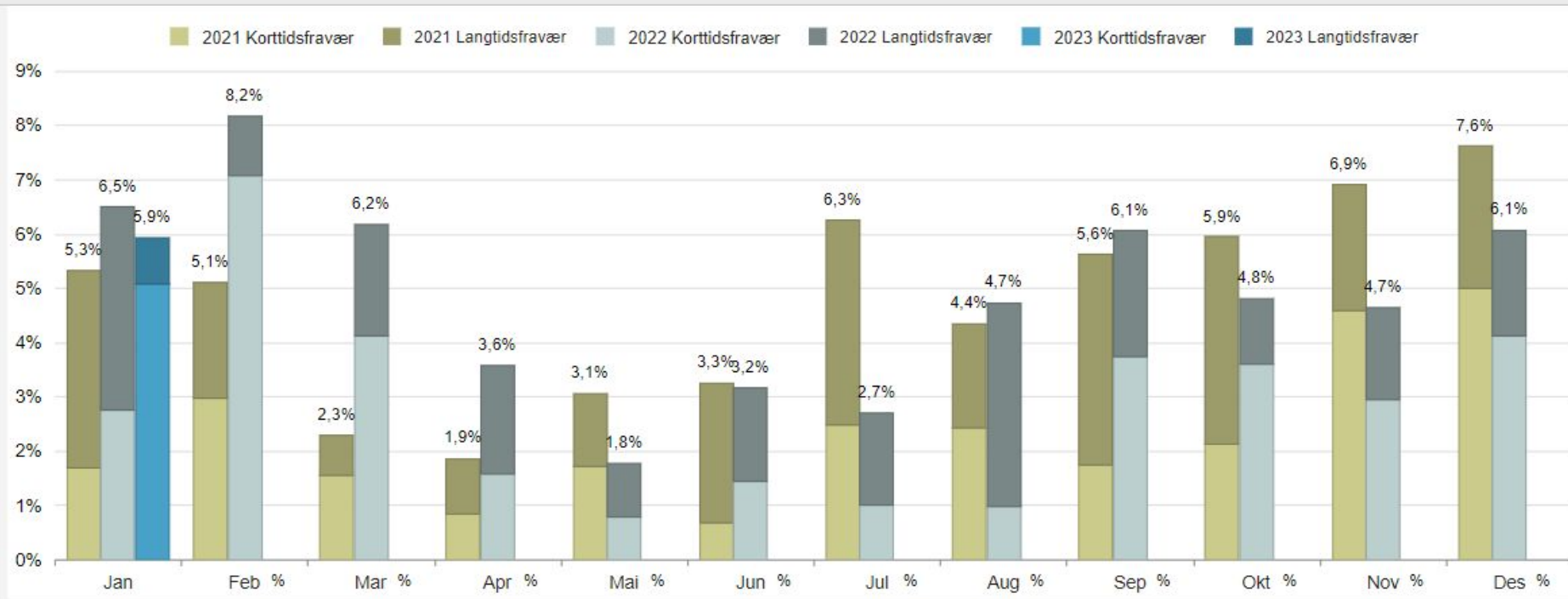
Fravær per enhet/ansvar ⓘ

Gj.sn. hittil i år : 6,42%



# Kommunalteknikk

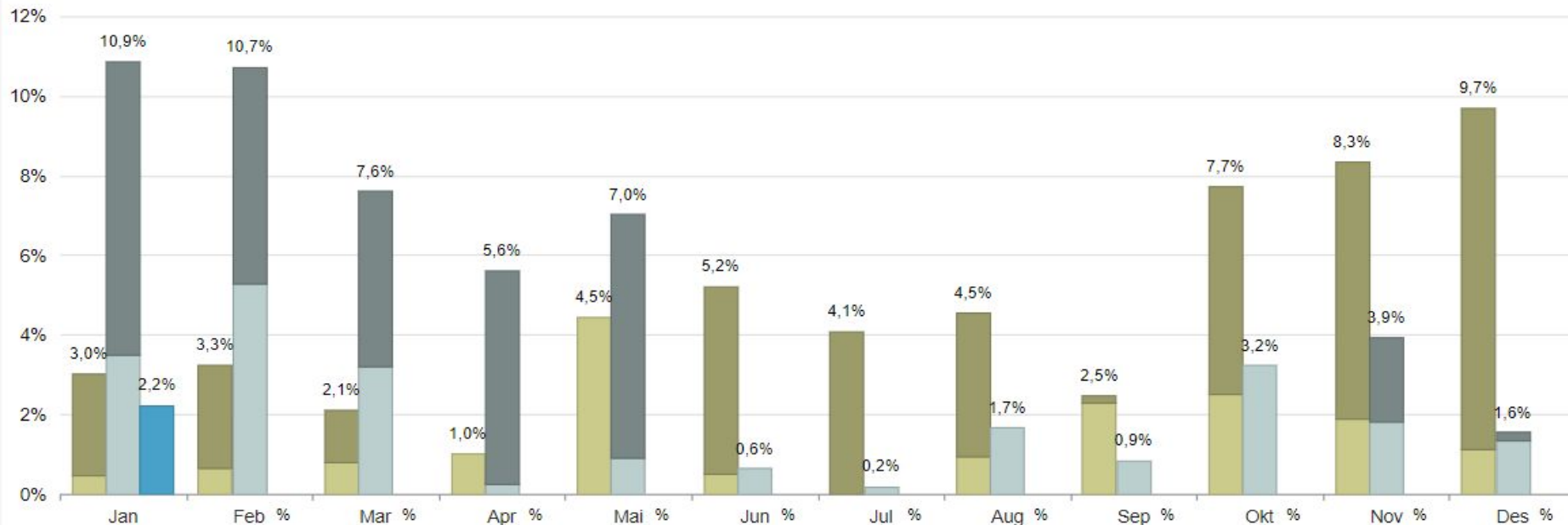
## Fravær per periode



# Brann og redning

Fravær per periode ⓘ

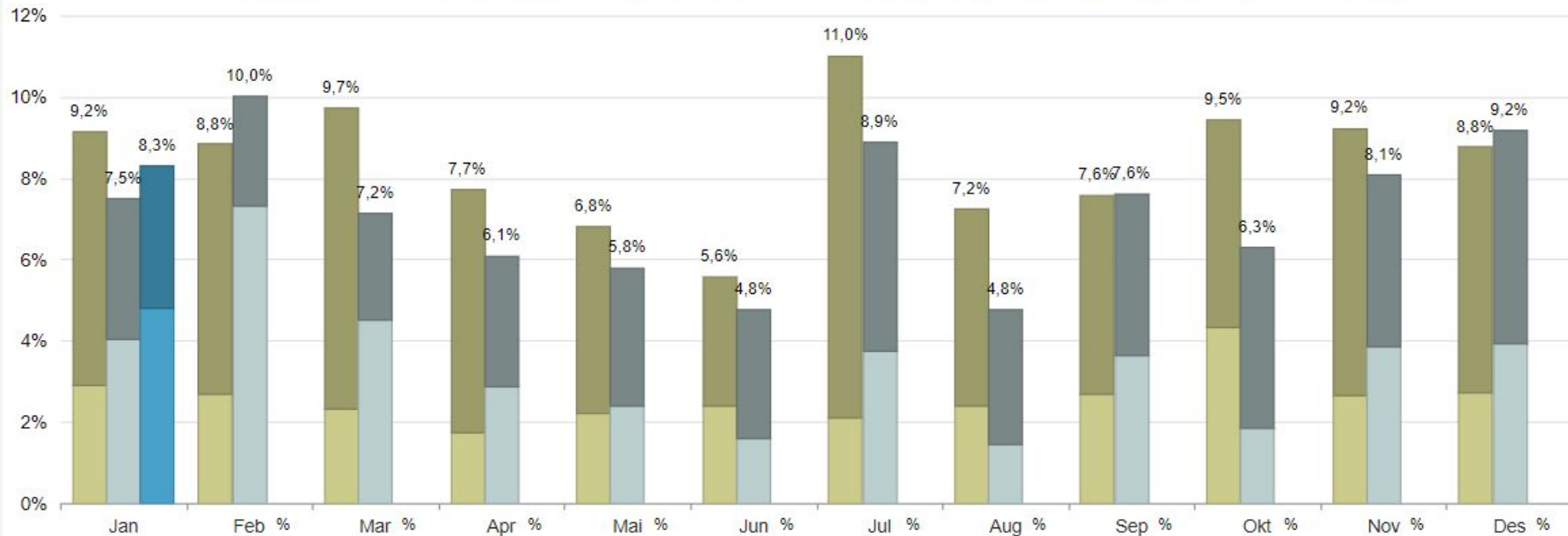
2021 Korttidsfravær 2021 Langtidsfravær 2022 Korttidsfravær 2022 Langtidsfravær 2023 Korttidsfravær 2023 Langtidsfravær



# Eiendom

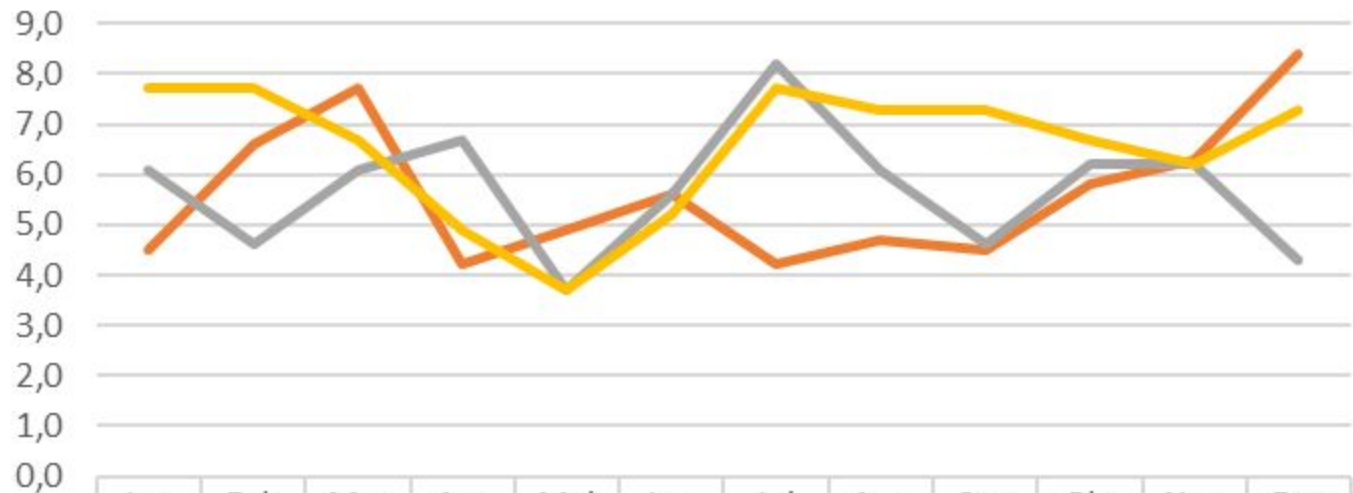
## Fravær per periode

2021 Korttidsfravær 2021 Langtidsfravær 2022 Korttidsfravær 2022 Langtidsfravær 2023 Korttidsfravær 2023 Langtidsfravær






## Felles stab og støtte



	Jan	Feb	Mar	Apr	Mai	Jun	Jul	Aug	Sep	Okt	Nov	Des
2023	6,7											
2022	4,5	6,6	7,7	4,2	4,9	5,6	4,2	4,7	4,5	5,8	6,3	8,4
2021	6,1	4,6	6,1	6,7	3,7	5,6	8,2	6,1	4,6	6,2	6,2	4,3
2020	7,7	7,7	6,7	4,9	3,7	5,2	7,7	7,3	7,3	6,7	6,2	7,3



# Felles stab og støtte

Fravær per periode 

2021 Korttidsfravær 2021 Langtidsfravær 2022 Korttidsfravær 2022 Langtidsfravær 2023 Korttidsfravær 2023 Langtidsfravær

