

# FORBRUK OG AVFALL



## Kildesortering: Det er lurt å sortere!

Hvis vi er flinke til å sortere avfallet vårt kan det brukes på nytt. På den måten slipper vi å lage nye materialer hver gang.

## 1–3 år

### Aktiviteter

Papir, plast,  
glass, bleier,  
mat.

**Bruk sorteringsstasjonen** aktivt med barna. Gå ut for å se på de ulike søppelkassene. Er dere flinke til å sortere i barnehagen?

Finn ut når søppelbilen kommer, og lag en begivenhet ut av besøket. Spør om barna kan se inn bak i bilen. Blir søppelet sortert? Bruk rent søppel til å lage bilder og kunst.

## 3–5 år

### Tema og aktiviteter

Drikkekartonger,  
syltetøyglass,  
metallbokser, mat,  
bleier, restavfall.

**Avfall kan nesten bli** hva som helst så lenge det sorteres. Kildesortering betyr at man ikke blander avfallet. Søppel kan sorteres i mange kategorier. Kan dere nevne noen?

I Larvik har vi innsamling av matavfall. Gi noen eksempler på hva som kan kastes i matavfall.

I Larvik har vi innsamling av flere fraksjoner. Kan du gi noen eksempler av hva som kan kastes i matavfall, papiravfall, restavfall og glass og metall avfall.



**Papir**



**Matavfall**



**Plast-  
emballasje**



**Glass-  
og metall-  
emballasje**

## Voksengreier



Du finner avfallssymboler på [www.larvik.kommune.no/miljoportal](http://www.larvik.kommune.no/miljoportal)

**Kildesortering** - Kildesortering vil si at avfallet sorteres i ulike kategorier og komponenter etter hvert som det oppstår. Hensikten er å oppnå størst mulig grad av gjenvinning.



# FORBRUK OG AVFALL



## Kildesortering: Å sortere er lurt

Om vi er flinke til å sortere avfallet vårt, kan det brukes på nytt. På den måten slipper vi å lage nye materialer hver gang.

## 5–7 år

### Diskusjonstemaer



Avfallssymboler. Hva betyr de ulike avfallssymbolene? Gi eksempler på hva som kan kastes hvor.



Papir



Matavfall



Plast-  
emballasje



Glass-  
og metall-  
emballasje

### Aktiviteter



**Hvordan sorterer vi avfall** i Larvik? Finn ut hva som kan hentes hjemme og hva som må leveres til returpunktene. Har dere sett returpunktene i nærheten av barnehagen, skolen eller hjemmet deres?

Lag en sorteringsstasjon i barnehagen eller klassen, og kast avfallet på rett sted. Merk kasser eller bøtter med de ulike kategoriene: Glass/metall, papp/papir, plast, mat og restavfall.

## Voksengreier



Du finner avfallssymboler på [www.larvik.kommune.no/miljoportalen](http://www.larvik.kommune.no/miljoportalen)

**Avfall** er kassert løsøre, gjenstander eller stoffer. Som husholdningsavfall regnes avfall fra private husholdninger. Som næringsavfall regnes avfall fra offentlige og private virksomheter og institusjoner.





# FORBRUK OG AVFALL



## Kjøp, kjøp, kjøp

Mange har bedre råd, og kjøper derfor mer. Vi kaster ting oftere og raskere enn før. Derfor er det viktig at vi tenker gjennom dette før vi kjøper nytt, og at vi prøver å redusere mengden avfall.

## 1–3 år

### Aktiviteter

Passe på, holde ryddig, nytt, gammelt, kjøp, brukt, dele.

**Arranger gaveverksted** i anledning jul, farsdag eller morsdag. Snakk om hvor fint det er å gi bort ting man har laget selv. Husk at man også kan lage gavepapir.

Sanger om temaet.

## 3–5 år

### Tema og aktiviteter

Gjenbruk, håndlaget, opplevelse, kjøp, kaste mat.

**Ta opp dette temaet rundt jul**, og diskutere hva slags gaver man kan gi som ikke må kjøpes i vanlig butikk (lag noe fint, ramme inn et bilde, billetter til et arrangement, et dikt).

Arranger et juleverksted og lag kort og gaver. Hvorfor er det viktig å ta vare på tingene våre?

## 5–7 år

### Diskusjonstemaer



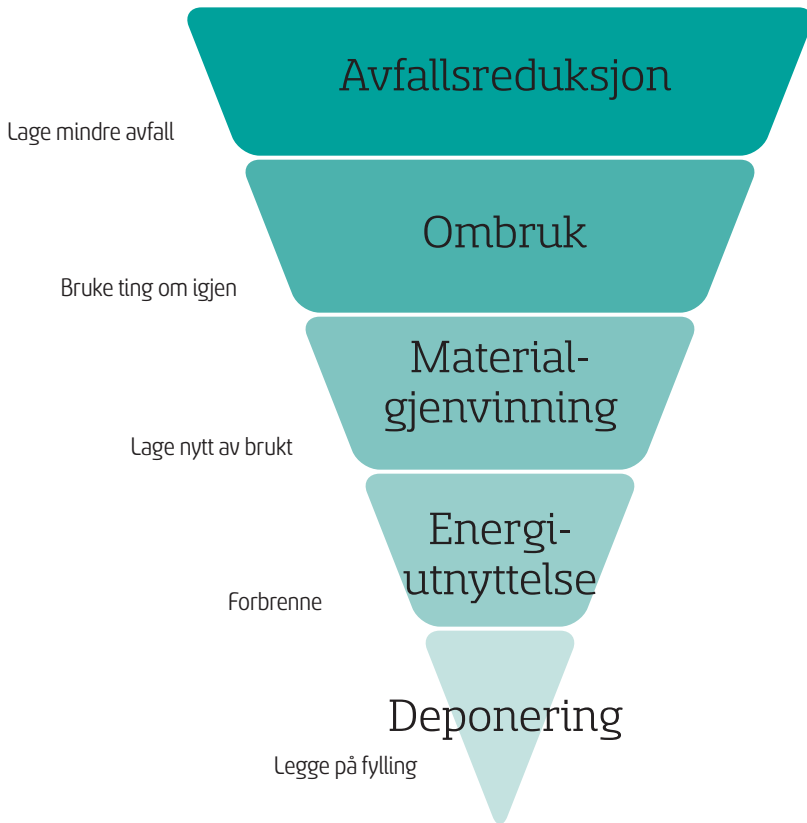
**Hva er forbruk?** Hvordan kan vi lage mindre avfall i Norge? Kom med forslag. Ha et juleverksted for å lage kort og gaver. Hva er matavfall?

Finn fram en plastflaske, en metallboks og en epleskrott. Grav fire hull i jorda, grav ned avfallet og merk hullene. Hva har skjedd når dere graver dem opp igjen etter en stund? Hvorfor?

## Voksengreier



De siste 20 årene har avfallsmengden fra husholdningen fordoblet seg. Samtidig har vi blitt flinkere til å ta vare på ressursene i avfallet. Det betyr at selv om vi har blitt flinkere til å sortere, kaster vi likevel mer. Det er derfor viktig å ha fokus på forbruk.



# FORBRUK OG AVFALL



## Hva er avfall?

Avfall er stoffer, energibærere, restprodukter, kasserte gjenstander og emballasje som ikke lenger har sin opprinnelige verdi, men som representerer viktige ressurser ved gjenvinning.

## 5–7 år

### Diskusjonstemaer



**Introdusere avfallspyramiden.**

**Avfallsreduksjon:** Mindre avfall er best. Hvordan reduserer vi avfall?

Gjenbruk: Vi bør ikke kaste det som kan brukes av noen.  
Gi eksempler.

Material gjenvinning: Vi bør bruke om igjen det som tingene er laget av.  
Gi eksempler.

Energiutnyttelse: Vi kan brenne rent avfall for å lage varme. Varme er energi.  
Ikke alt avfall kan brennes. Gi eksempler på ting som ikke kan brennes.

Deponering: Dette vil vi ha minst av. Hva er deponering?

### Aktiviteter



**Hvordan skal vi lage mindre avfall?** Se på avfallspyramiden. Hva kan vi gjøre for at det skal bli mindre avfall? Tenk på hva klassen din kan gjøre. Hva kan du og familien din gjøre? Lag en tegning som illustrerer en ting som dere kan gjøre.

Besøk Grinda gjenvinningsstasjon.

Hva betyr dette symbolet?



## Voksengreier



Hvis du ønsker å gå inn i dette temaet noe mer, kan du besøke [www.larvik.kommune.no/miljoportal](http://www.larvik.kommune.no/miljoportal)  
Dette er symbolet for resirkulering.





# FORBRUK OG AVFALL



## Gjenbruk og resirkulering

Vi kaster mer og mer for hvert år som går. Ofte kaster vi ting som helt fint kan brukes. Vi har mange ting som vi kan bytte og få nytte av i stedet for at det kastes.

### 1–3 år

#### Aktiviteter

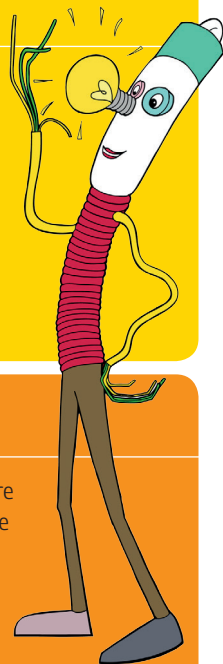
Ta vare på ting, arve, låne.

**Lag en figur av rent søppel!** Gi figuren et navn.

Send et bilde til [miljo@larvik.kommune.no](mailto:miljo@larvik.kommune.no)

Husk å sende ved navn på avdeling / barnehagen.

Fokusere på å dele, låne og ta vare på i lek og aktiviteter.



### 3–5 år

#### Tema og aktiviteter

Ta vare på egne og andres ting, samle inn klær.

**Det aller viktigste** vi kan gjøre for å spare miljøet, er å hindre at avfall oppstår. Det gjør vi blant annet ved å la være å kjøpe ting som blir fort ødelagt og ta vare på det vi allerede har.

#### Lag en gummistøvelblomsterpotte

Finn fram en gammel gummistøvel, fyll den med jord og plant blomster- eller grønnsaksfrø. Se på det som vokser fram. Dette er en fin måte å vise hva ombruk er. Hvis dere har tilgang til hage er det ganske enkelt å dyrke sin egen mat. Den hjemmedyrkede og miljøvennlige maten er ofte den beste.

Finner dere andre måter å gjenbruke på?

## Voksengreier



Bestill besøk av Larry Vik på [miljo@larvik.kommune.no](mailto:miljo@larvik.kommune.no)

Gjenbruk betyr å bruke noe om igjen, eller å bruke noe utenfor den opprinnelige meningen.

Resirkulering betyr å bruke materialer på nytt.



**PANT**

**KR**

**250**

**PANT**

**KR**

**1,-**

# FORBRUK OG AVFALL



## Gjenbruk og resirkulering

Vi kaster mer og mer for hvert år som går. Ofte kaster vi ting som helt fint kan brukes. Vi har mange ting som vi kan bytte og få nytte av i stedet for at det kastes.

## 5–7 år

## Diskusjonstemaer



Hva betyr symbolene på kortet? Hva er forskjellen på gjenbruk og resirkulering? Sortering og gjenvinning gjør at materialer kan gå rundt og rundt i kretsløpet, slik at vi ikke trenger å hente nytt fra naturen hele tiden.

Mange bruker engangsgriller. Hvorfor er det dumt å bruke engangsgriller? Finnes det en bedre løsning? Hvilke andre engangsartikler kan dere nevne? Lag en liste!

Hva er din mest unødvendige ting?  
Hva kan du gjøre med ting du ikke bruker lenger?



## Aktiviteter



**Arrangere en innsamlingsaksjon.** Samle inn klær, sko og leker du har vokst fra eller ikke bruker, og gi dem til et nyttig formål.

Alle tar med en ren flaske eller boks med pantesymbol på hjemmefra. Ta en tur til deres nærbutikk og pant alt. Hvor mye penger for dere tilbake? Hva kan dere bruke disse til?

## Voksengreier



Gjenbruk betyr å bruke noe om igjen, eller å bruke noe utenfor den opprinnelige meningen.

Resirkulering betyr å bruke materialer på nytt.

Materialgjenvinning betyr å gjenvinne avfallet slik at de ulike materialene kan brukes som råvarer i produksjon av nye produkter. F. eks. kan en cornflakeseske bli en ny cornflakeseske, og et yoghurtbeger kan bli til en kleshenger.

Energiutnyttelse er det som skjer når avfallet brennes og varmen utnyttes for å skape varmt vann og strøm, altså forbrenning med energiutnyttelse. Energiutnyttelse av restavfall erstatter bruk av elektrisitet, olje og gass til oppvarming, og gjør at helse- og miljøskadelige stoffer tas ut av kretsløpet. Gjenvinning er en fellesbetegnelse på materialgjenvinning og forbrenning med energiutnyttelse.





# FORBRUK OG AVFALL



## Spesialavfall

Det finnes mange typer avfall. Farlig avfall må kastes for seg selv.

### 1–3 år

#### Aktiviteter

Farlig, ikke farlig, brann.

**Finn fram en** lypære og et batteri. Snakk om hvorfor det er viktig å ikke putte disse i munnen.

**Snakk med barna** om symbolene på dette kortet. Finner dere noen av symbolene i barnehagen.

### 3–5 år

#### Tema og aktiviteter

Hva betyr farlig avfall?

**Gå rundt i barnehagen**, se om du finner noen av disse symbolene. Hvor skal man kaste blinkesko? (Hint! De har batteri!)

### 5–7 år

#### Diskusjonstemaer



**Diskusjonstemaer:** Hva er EE-avfall? Hva gjør vi med dette? Hvorfor? Elektrisk og elektronisk avfall inneholder miljøgifter. Hva er miljøgifter?



#### Aktiviteter



Finn ut hvor EE-avfall leveres i n romr det. Sp r hjemme hva de voksne g r med elektrisk avfall. Hvor kan du levere en  delagt mobiltelefon? Hvor mange EE-produkter finner du hjemme? Lag en liste.

I hele Norge kan man levere inn EE-avfall gratis til butikker som selger samme type produkter.

## Voksengreier



**Farlig avfall** er avfall som ikke kan behandles sammen med forbruksavfall fordi det kan medf re alvorlig forurensing eller skade p  mennesker og dyr. Farlig avfall kan f. eks. v re: Rengj ringsmidler, maling, lakk og lim, spraybokser og gass, lyststoffr r og sparep rer, l semidler, bilprodukter og plantevernmidler.

**Milj gifter er kjemikalier** som er lite nedbrytbare og kan hope seg opp i levende organismer og som er giftige.

**EE-avfall** er avfall fra elektriske og elektroniske produkter, alts  ting som bruker str m eller batterier for   virke.

Det finnes symboler for forskjellige typer farlig avfall. Se [www.larvik.kommune.no/miljoportal](http://www.larvik.kommune.no/miljoportal) for mer informasjon.