



Larvik  
kommune

# SAMARBEID, SELSKAP OG STYRING

## Budsjettseminar 3.5.22

# Verdens viktigste mål



# VI HAR:

- Helsefellesskap. Avtale mellom regjeringen og KS: Skape en mer sammenhengende helse- og omsorgstjeneste
- Politiråd. Forplittende samarbeid mellom øverste nivå i kommune og hos lokalt politi for å ansvarliggjøre og involvere lokalpolitikere og utvikle strategisk samarbeid om kriminalitetsforebygging.
- Partnerskapet med NAV. Et av hovedgrepene i NAV-reformen, for å gi brukerne en dør inn til de offentlige velferdstjenestene.
- Forpliktende samarbeid med VTFK, Statsforvalteren, LO og NHO, USN mv



# § 17-1. Interkommunalt samarbeid

Kommuner og fylkeskommuner kan utføre felles oppgaver gjennom et interkommunalt samarbeid.

Et interkommunalt samarbeid skal foregå gjennom et interkommunalt politisk råd, kommunalt oppgavefellesskap, vertskommunesamarbeid, interkommunalt selskap, aksjeselskap eller samvirkeforetak, en forening eller på en annen måte som det er rettslig adgang til.



# Hanne Strand



- Kommuneadvokatkontoret i Larvik fra 2020
- Kom fra Lund DA i Oslo
- Klassisk forvaltningsrett
- Tung kompetanse innen selskapsrett
- Ledet omorganiseringer av kommunale foretak, omdannet samvirkeforetak til aksjeselskap, osv
- Bistått kommunale havneforetak
- Særskilt kompetanse innen energi- og miljørett og skatterett
- Solid erfaring fra samarbeid med politisk ledelse og kommunal administrasjon
- Hovedansvaret for oppfølgingen av kommunens eierskap



# Eierskap

*Seminar 3. mai 2022*



v/advokat Hanne Strand

## PROGRAM

- 1. Rammene for Larvik kommunes eierskap*
- 2. Kort oversikt over kommunens eierskap*
- 3. Hvordan styre selskapene/foretakene?*
- 4. Prinsipper for eierstyring i Larvik kommune?*
- 5. Hvordan følger kommunen opp eierskapsforvaltningen i praksis?*
- 6. Diskusjon/innspill*



# Hvorfor er eierskap viktig?

- Forvalter store verdier pva fellesskapet
  - 16 virksomheter
  - 395 årsverk
  - Samlet omsetning: 772 mill. kr
    - Driftsresultat: 26 mill. kr
    - Årsresultat: 20 mill. kr
  - Kommunens tilskudd: 23 mill. kr
- Selskap sørger for tjenester til kommunens innbyggere
  - Prop. 46 L (2017-2018): *«Ettersom eksterne virksomheter forvalter offentlige midler og produserer offentlige tjenester er det behov for sterkere rettslige virkemidler for å sikre god eierstyring.»*





## PROGRAM

- 1. Rammene for Larvik kommunes eierskap*
- 2. Kort oversikt over kommunens eierskap*
- 3. Hvordan styre selskapene/foretakene?*
- 4. Prinsipper for eierstyring i Larvik kommune?*
- 5. Hvordan følger kommunen opp eierskapsforvaltningen i praksis?*
- 6. Diskusjon/innspill*



# Rammene for Larvik kommunes eierskap

- Lovverk
  - Kommunelov, selskapslovgivningen
- Larvik kommunes Eierskapsmelding 2021-2024



Eierskapsmelding  
2021-2024



# Rammene:

## Larvik kommunes Eierskapsmelding 2021-2024

- Krav etter koml. § 26-1
  - Prinsipper for eierstyring, oversikt over selskapene, kommunens formål med eierinteressene.
- Formålet med eierskapsmeldinga:
  - Gi politikerne oversikt og bevissthet rundt eierrollen
  - Sikre god demokratisk kontroll
  - Gi føringer for hvordan kommunen utøver eierskapet
  - Bidra til at kommunen er tydelig og forutsigbar eier
  - Stille krav til virksomhetenes rapportering
- Gjelder alle virksomheter
  - AS, IKS, SA, KF og interkommunale samarbeid, men ikke stiftelser



Eierskapsmelding  
2021-2024





KS FOLKEVALGTPROGRAM 2019–2023

## Anbefalinger om eierskap, selskapsledelse og kontroll.



**KOMMUNESEKTORENS ORGANISASJON**  
The Norwegian Association of Local and Regional Authorities



## Eierskap og samarbeid

Sist oppdatert: 30.09.2021

 Del


Kommunens eierinteresser og samarbeidspartnere.

### Eierskap

Kommunen har eierinteresser i ulike selskaper/foretak med ulik organisasjonsform:

- Kommunale foretak (KF)
- Kommunale oppgavefelleskap (KO) etter kommuneloven kap. 19
- Interkommunale selskap (IKS)
- Aksjeselskap (AS)
- Samvirkeforetak (SA)

### Vedtatte dokumenter

 [Eierskapsmelding 2021-2024](#)

### Selskaper

Selskapsnavn	Selskapsform	Vedtekter/avtaler
<a href="#">Larvik Kulturhus Bølgen KF</a>	KF	<a href="#">Vedtekter</a>
<a href="#">Larvik Havn KF</a>	KF	<a href="#">Vedtekter</a>

# Rammene: Hvor finner dere info om kommunens eierskap?

- [Larvik kommune](#)  
«Eierskap og samarbeid»
  - Eierskapsmelding
  - Selskapene/foretakene
  - Vedtekter/selskapsavtaler

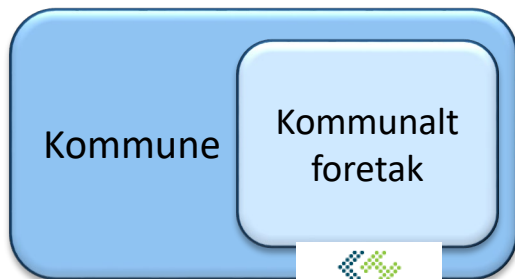
## PROGRAM

1. Rammene for Larvik kommunes eierskap
2. **Kort oversikt over kommunens eierskap**
3. Hvordan styre selskapene/foretakene?
4. Prinsipper for eierstyring i Larvik kommune?
5. Hvordan følger kommunen opp eierskapsforvaltningen i praksis?
6. Diskusjon/innspill

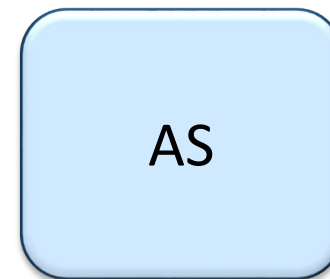




## FORVALTNINGSORGAN



## EGNE RETTSSUBJEKTER



LARVIK KOMMUNALE BOLIGSTIFTELSE  
STIFTELSEN LARDAL ELDRESENTER  
STIFTELSEN KJÆRRA FOSSEPART  
STIFTELSEN TOLLERODDEN KIRKESTREDET 9  
STIFTELSEN LAURVIG HOSPITAL  
STIFTELSEN BETJENINGSBOLIGER LARVIK SYKEHUS  
STIFTELSEN REALFAG LARVIK

ØKTENDE GRAD AV SELVSTENDIGHET



# Eierandel

<b>Virksomhet</b>	<b>Eierandel</b>
<b>Aksjeselskap (AS)</b>	
Greve Biogass AS	9,3 %
iFokus Holding AS <sup>4</sup>	100,0 %
<hr/>	
Larvik By AS	2,06 %
Vestfold Avfall og Ressurs AS	21,6 %
<hr/>	
<b>Interkommunalt selskap (IKS)</b>	
Gea Norvegica Geopark IKS	8,3 %
Interkommunalt arkiv for Buskerud, Vestfold og Telemark IKS	6,2 %
Larvik Arena IKS	50,0 %
Sør-Øst 110 IKS	6,9 %
Vestfold og Telemark revisjon IKS <sup>5</sup>	7,16 %
Vestfold Krematorium IKS	25,0 %
Vestfoldmuseene IKS	16,0 %
Vestfold, Telemark og Agder kontrollutvalgssekretariat IKS <sup>6</sup>	4,5 %
<hr/>	
<b>Kommunalt Foretak (KF)</b>	
Larvik Havn KF	100,0 %
Larvik kulturhus Bølgen KF	100,0 %
<hr/>	
<b>Samvirkeforetak (SA)</b>	
Biblioteksentralen SA	< 1 %





## PROGRAM

1. Rammene for Larvik kommunes eierskap
2. Kort oversikt over kommunens eierskap
3. **Hvordan styre selskapene/foretakene?**
4. Prinsipper for eierstyring i Larvik kommune?
5. Hvordan følger kommunen opp eierskapsforvaltningen i praksis?
6. Diskusjon/innspill



# Hva er eierstyring?

- Eierstyring utøves
  - Via eierskapspolitikk/eierskapsmelding
  - Ved opprettelse av selskap
  - I eierorganet  
(generalforsamling/representantskap/kommunestyret)
  - Via styringsdokumenter
- Hvorfor er god eierstyring viktig?
  - Forvalte ressursene best mulig
    - «Dårlig eierstyring kan føre til at innbyggerne ikke får det de har krav på.»  
(Prop. 46 L 2017-2018)
  - Oppnå eiernes mål



# Hva er eiers mål?

- Formål i vedtekter/selskapsavtale
- Eiers formål med eierskapet

---

*Formålet med eierskapet i iFokus Holding AS, herunder datterselskapene iFokus AS, iVekst AS, Global Learning AS og MyNext AS, er at Larvik kommune ønsker å bidra til å oppnå målet om utdanning, full sysselsetting og anstendig arbeid for alle, og samtidig begrense utenforskapet i Larvik.*

---

*Formålet med eierskapet i Vestfoldmuseene IKS er å gi innbyggere, næringsliv og besøkende gode opplevelser, økt kunnskap og bedre forståelse for verdien av Larvik kommunes rike kulturarv.*

---

*Gjennom Larvik Kulturhus Bølgen KF skal kulturpolitiske mål for Larvik kommune realiseres innenfor scenekunst, kino og andre kulturområder.*

---



# Rolledeling – eierstyring vs selskapsstyring

## Eiernes rolle

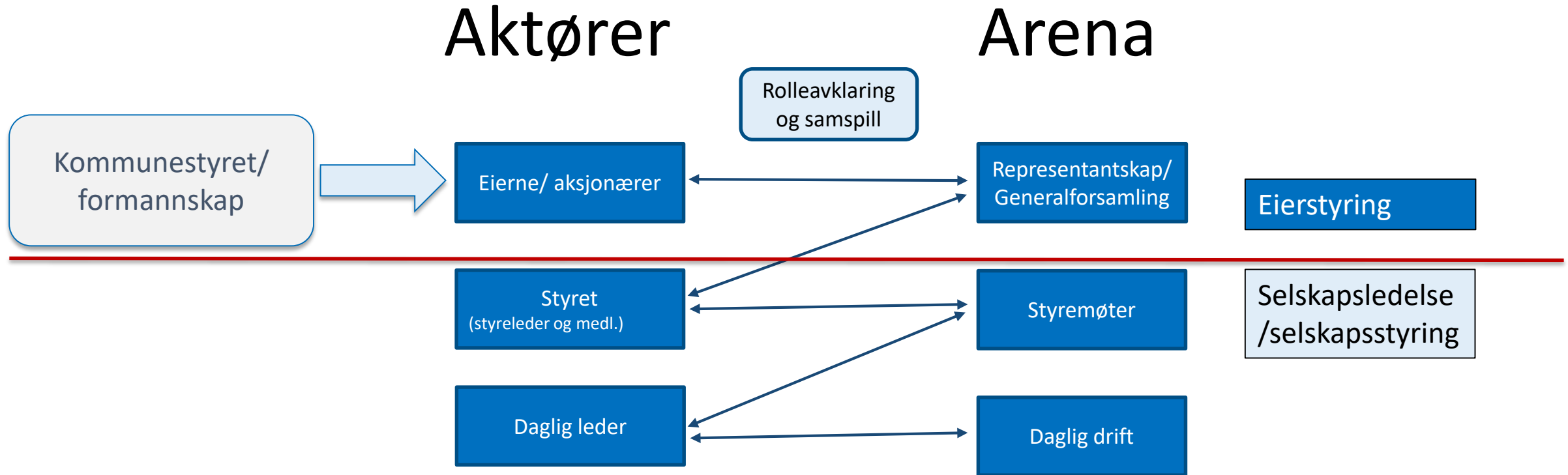
- Sette mål og rammer for selskapets drift
- Ikke detaljstyring

## Styrets rolle

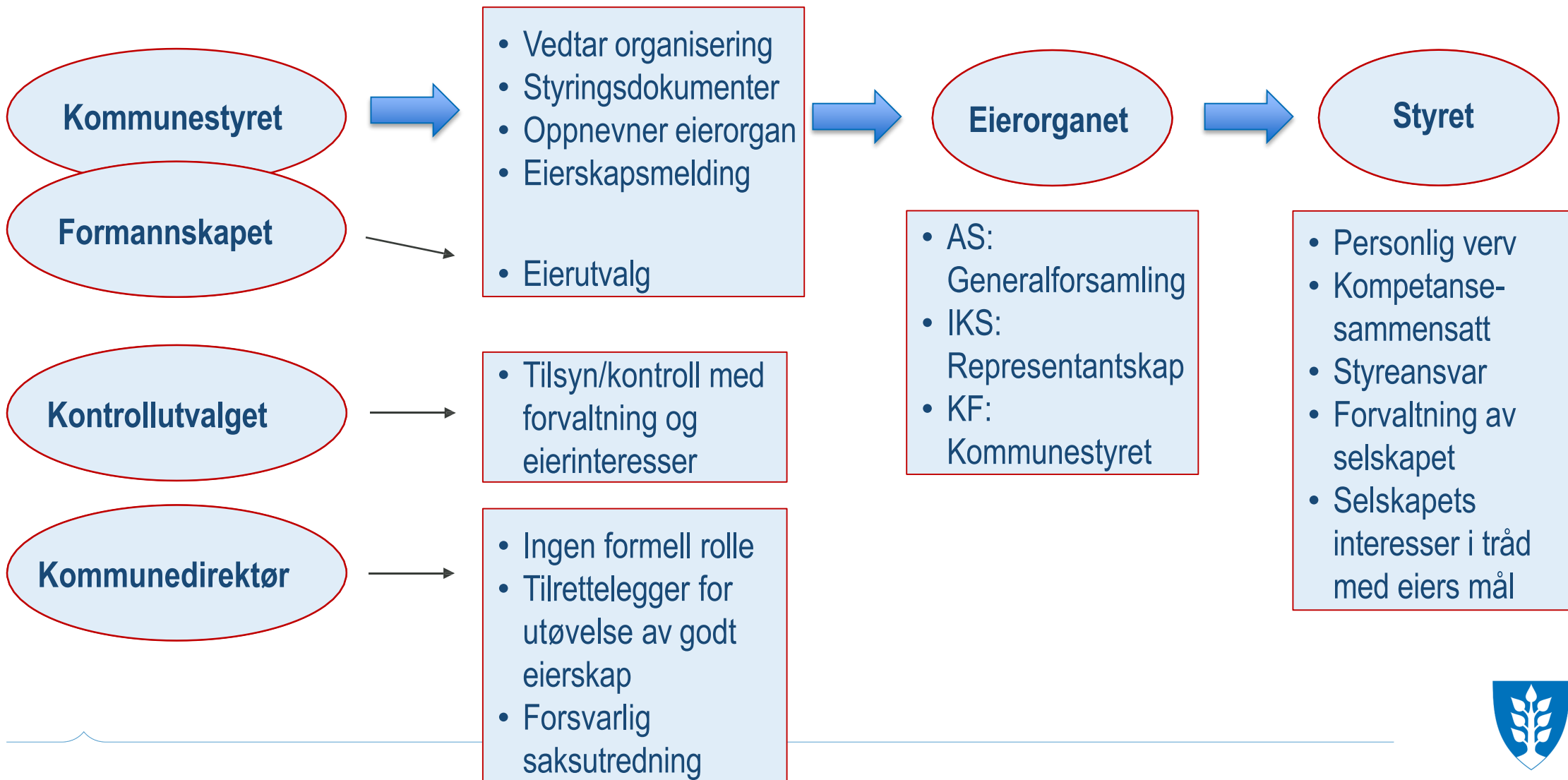
- Forvaltning av selskapet (innenfor rammen av formålet og eiernes krav)
- Styret skal tjene selskapets interesser og alle eierne



# Forskjell mellom eierstyring og selskapsstyring



# Roller i eierstyringen



# Viktig skille mellom dir. og indir. styring

## Forvaltningsdrift – direkte styring

Ikke eget rettssubjekt  
– en del av kommunen

### Kommunalt foretak (KF)

Larvik Havn KF  
Larvik kulturhus Bølgen KF

## Eierstyring – indirekte styring

Eget rettssubjekt

### Interkommunale selskap (IKS)

Vestfold krematorium IKS  
IKA Kongsberg IKS  
Larvik Arena IKS  
Vestfoldmuseene IKS  
Vestfold og Telemark revisjon IKS  
Gea Norvegica Geopark IKS  
Sør-Øst 110 IKS  
VETAKS IKS

### Samvirkeforetak (SA)

Biblioteksentralen SA

### Aksjeselskap (AS)

iFokus Holding AS  
(datterselskap)  
VESAR AS  
Greve Biogass AS  
Larvik By AS

### Kommunalt oppgavefelleskap (KO)

START kommunalt oppgavefelleskap



# Eierstyring ved ulike organisasjonsformer – KF

- **Kjennetegn:**
  - Ikke eget rettssubjekt (del av kommunen)
  - Mer selvstendig organisering enn etat
  - Styret er folkevalgt organ
- **Eierorgan:**
  - Kommunestyret, jf. koml. § 9-1 flg.
    - Vedtar selv vedtekter, velger styre mv.
- **Styringsdokument/styringsverktøy:**
  - Vedtekter, koml. § 9-3
    - Formålet viktig (ramme for KF, mål for eier, avgrensar styrets/daglig leders myndighet)
    - Antall styremedlemmer
    - Kan innskrenke styrets normalkompetanse ved at bestemte saker godkjennes av kommunestyret, koml. § 9-10
  - Kommunedirektør: Utsettende veto, koml. § 9-16 (2)





# Eierstyring ved ulike organisasjonsformer – Kommunalt oppgavefellesskap (KO)



- **Kjennetegn:**
  - Kan være eget rettssubjekt
  - Opprettes av to/flere kommuner (kommunestyret selv) for å løse felles oppgaver (lovpålagt/ikke-lovpålagt)
  - Deltakere ubegrenset øko. ansvar for sin andel, også etter uttreden.
  - Fatter ikke enkeltvedtak
- **Eierorgan:**
  - Representantskapet, jf. koml. § 19-3
    - Vedtar endring av samarbeidsavtale, velger evt. styre mv.
- **Styringsdokument/styringsverktøy:**
  - Samarbeidsavtale, koml. § 19-4



# Eierstyring ved ulike organisasjonsformer – Interkommunale politiske råd

- **Kjennetegn:**
  - Kan være eget rettssubjekt
  - Opprettes av to/flere kommuner (kommunestyret selv) om saker på tvers.
  - Deltakere ubegrenset øko. ansvar for sin andel, også etter uttreden.
  - Fatter ikke enkeltvedtak
- **Eierorgan:**
  - Representantskapet, jf. koml. § 18-3
    - Vedtar endring av samarbeidsavtale, velger evt. styre mv.
- **Styringsdokument/styringsverktøy:**
  - Samarbeidsavtale, koml. § 18-4



# Eierstyring ved ulike organisasjonsformer – IKS

- **Kjennetegn:**
  - Selvstendig rettssubjekt regulert i IKS-loven.
  - Rettslig og økonomisk skilt fra deltakerkommunene.
  - Eiere ubegrenset ansvar for angitt prosent av samlede forpliktelser.
  - Eies sammen med andre kommuner/fylkeskommuner/IKS.
  - Ledes av styret og daglig leder i tråd med eiers formål, selskapsavtale.
  - Kan gi stordriftsfordel/større fagmiljø ved gjennomføring av kommunale tjenester som er behovs- og regelstyrt.
- **Eierorgan:**
  - Representantskapet, IKS-lov §§ 6 til 9
    - Ofte 2 møter i året
    - Fysiske/elektroniske møter
    - Kommunestyret selv oppnevner sin representant (ordfører/varaordfører personlig)
    - Vedtar selskapsavtale, regnskap, budsjett, 4-årig økonomiplan, velger styre
- **Styringsdokument/styringsverktøy:**
  - Selskapsavtale
    - Regulerer også forholdet mellom eierne: økonomi, ansvar, valg til styrende organer mm.
    - Vedtas (likelydende) av kommunestyret i hver deltakerkommune
  - Eieravtale/samarbeidsavtale



# Eierstyring ved ulike organisasjonsformer – AS

- **Kjennetegn:**
  - Selvstendig rettssubjekt regulert i aksjeloven (asl).
  - Eier begrenset ansvar til innskutt kapital.
  - Kan eies alene/sammen med andre.
  - Ledes av styret og daglig leder i tråd med eiers formål, vedtekter, instruks mv.
  - Som oftest konkurranseutsatt marked.
- **Eierorgan:**
  - Generalforsamling
    - Ofte 1 gang i året
    - Ordfører(e) eller andre med fullmakt
    - Vedtar vedtekter, årsregnskap, årsberetning, evt. utbytte, velger styre mv.
- **Styringsdokument/styringsverktøy:**
  - Stiftelsesdokument, asl. § 2-1
  - Vedtekter, asl. § 2-2
  - Aksjonæravtale



## PROGRAM

1. Rammene for Larvik kommunes eierskap
2. Kort oversikt over kommunens eierskap
3. Hvordan styre selskapene/foretakene?
4. **Prinsipper for eierstyring i Larvik kommune?**
5. Hvordan følger kommunen opp eierskapsforvaltningen i praksis?
6. Diskusjon/innspill





# Prinsipper

1. Valg av **organisasjonsform** skal tilpasses formål og behov
  2. Det skal være **åpenhet** rundt Larvik kommunes eierskap
  3. Kommunens **eierstyring** skal utøves gjennom eierorganene
  4. Kommunen fastsetter langsiktige **mål** for virksomhetene, som styret er ansvarlig for å realisere
- 
5. Virksomheten skal sikre god **informasjonsflyt** til eierne
  6. Virksomheten skal sørge for effektiv **organisering og ressursforvaltning**
  7. Virksomheten skal opptre som **ansvarlig samfunnsaktør** i samsvar med kommunens/FNs bærekraftsmål
  8. **Styresammensettingen** skal baseres på kriterier for kompetanse, kapasitet og mangfold
  9. **Godtgjørelse** til styret og daglig leder skal være forholdsmessig
  10. Styret skal ha en **aktiv rolle** knyttet til rapportering og oppfølging
  11. Styret skal sørge for god **internkontroll og risikostyring**

1. FORMÅLET MED EIERSKAPSMELDINGA.....	3
2. NØKKELTALL – LARVIK KOMMUNES EIERSKAP .....	4
3. PRINSIPPER FOR EIERSTYRING I LARVIK KOMMUNE .....	6
3.1 Sammenfatning av prinsippene.....	6
3.2 Prinsipper for kommunen som eier.....	7
3.3 Prinsipper for virksomheten.....	10
4. EIERSKAPSFORVALTNINGEN I PRAKSIS.....	15
4.1 Forskjellen mellom eierstyring og selskapsstyring.....	15
4.2 Roller og kontakt mellom aktørene.....	15
4.3 Mål og rapportering.....	19
4.4 Eierskapskontroll og forvaltningsrevisjon .....	20
4.5 Forholdet til forvaltningsloven, offentlighetsloven, anskaffelsesregelverket og statsstøtteregelverket.....	21
5. KJENNETEGN VED DE ULIKE ORGANISASJONSFORMENE.....	23
5.1 Innledning.....	23
5.2 Aksjeselskap (AS) .....	23
5.3 Interkommunale selskap (IKS) .....	24
5.4 Samvirkeforetak (SA) .....	25
5.5 Interkommunale samarbeid .....	25
5.6 Kommunale foretak (KF).....	26
6. OVERSIKT OVER KOMMUNENS EIERINTERESSER – PRESENTASJON AV VIRKSOMHETENE OG KOMMUNENS FORMÅL .....	27
6.1 Oversikt over kommunens eierinteresser .....	27
6.2 Godtgjørelse til daglig leder, styreleder og styremedlemmer .....	27
6.3 Presentasjon av virksomhetene .....	29

# Prinsipper for kommunen som eier

## 1. *Valg av organisasjonsform skal tilpasses formål og behov*

- Hva er hensiktsmessig ved opprettelse?
  - Tradisjonell etatsorganisering opp mot øvrige organisasjonsformer.
  - Konkret avveining (risiko, formål, konkurranseutsatt marked, styringsmulighet mv)
- Jevnlig vurdere om
  - Formålet med eierskapet står seg
  - Hensiktsmessig organisasjonsform



# Prinsipper for kommunen som eier forts.

2. *Det skal være **åpenhet** rundt Larvik kommunes eierskap*
  - Offentlighetsloven, kommuneloven, eierskapsmeldinga
3. *Kommunens **eierstyring** skal utøves gjennom eierorganene*
  - Eierinteresser blir fremmet i eierorganet
  - Ordfører/varaordfører møter
  - Alle møter i utgangspunkt behandlet politisk i forkant av møtene
4. *Kommunen fastsetter langsiktige **mål** for virksomhetene, som styret er ansvarlig for å realisere*
  - Jevnlig vurdere om formålet med eierskapet står seg, vurdere fortsatt eierskap, vurdere organisasjonsform/omdanning/tilbakeføring.





# Prinsipper for virksomhetene

5. *Virksomheten skal sikre god **informasjonsflyt** til eierne*
  - Må sende ut doku. i tide for at kommunene kan behandle sakene politisk.
  - Krav til innkallingsfrist i vedtekter/selskapsavtale
6. *Virksomheten skal sørge for effektiv **organisering og ressursforvaltning***
  - Effektiv organisasjons- og beslutningskultur med evne til omstilling ved behov.
  - Skille skjermet virksomhet og konkurranseutsatt virksomhet.



# Prinsipper for virksomhetene

7. *Virksomheten skal opptre som **ansvarlig samfunnsaktør** i samsvar med kommunens/FNs bærekraftsmål*
- Et anstendig arbeidsliv med plass til alle
  - Klima og miljø, herunder FNs bærekraftsmål
  - Etske retningslinjer som revideres jevnlig
  - Bidra til kommunens hovedmål i Kommuneplanens samfunnsdel:
    - *«et bærekraftig samfunn med fokus på sosial, økonomisk og miljømessig utvikling i samsvar med FNs bærekraftsmål».*



# Prinsipper for virksomhetene

7.

V  
i

- 
- 
- 

B  
S

- 

Spørsmål	Antall "Ja"	Antall "Nei"	Andel "Ja"
3. Har virksomheten retningslinjer for hvordan samfunnsansvaret blir ivaretatt?	13	3	81 %
4. Har virksomheten forankret målsettinger og tiltak i FNs bærekraftsmål?	7	8	47 %
5. Har virksomheten etiske retningslinjer som jevnlig revideres?	13	3	81 %

ir

g





# The missing link i bedriftenes ESG-arbeid

Mens hovedfokuset i den offentlige ESG-debatten har vært på rapportering av bærekraft, har den grunnleggende strategien med vesentlighetsanalyse vært stemoderlig behandlet. Her kommer et



# Prinsipper for virksomhetene forts.

- 8. *Styresammensettingen skal baseres på kriterier for kompetanse, kapasitet og mangfold***
- Nødvendig kompetanse og personlig egnethet, samt styrets totale sammensetting.
  - Kompetansebehov vurdert opp mot formålsparagraf, strategier, kapasitet og mangfold.
  - Supplerende kompetanse bl.a. innen økonomi, organisasjon, bransjekunnskap, markedet.
  - Vedtektsfestet valgkomité.



# Prinsipper for virksomhetene forts.

8.

Spørsmål	Antall "Ja"	Antall "Nei"	Andel "Ja"
9. Har virksomheten styreinstruks og instruks for daglig leder?	10	5	67 %
10. Har styret rutiner for egnevaluering?	11	5	69 %
11. Er bruk av valgkomité vedtektsfestet?	16	0	100 %
12. Er virksomheten tilsluttet Styrevervregisteret til KS for registrering av styremedlemmer	7	8	47 %



# Prinsipper for virksomhetene forts.

9. **Godtgjørelse** til styret og daglig leder skal være *forholdsmessig*
  - Moderat nivå
10. Styret skal ha en **aktiv rolle** knyttet til rapportering og oppfølging
  - Legge fram langsiktig strategiplan forankret hos eier
11. Styret skal sørge for god **internkontroll og risikostyring**



## PROGRAM

1. *Rammene for Larvik kommunes eierskap*
2. *Kort oversikt over kommunens eierskap*
3. *Hvordan styre selskapene/foretakene?*
4. *Prinsipper for eierstyring i Larvik kommune?*
5. *Hvordan følger kommunen opp eierskapsforvaltningen i praksis?*
6. *Diskusjon/innspill*





# Generell oppfølging minst én gang i valgperioden

- Eierskapsmelding til politisk behandling minst én gang i valgperioden.
- Presentasjon av utvalgte selskap for formannskapet



# Årlig generell oppfølging

- Oppdatere årshjul
- Årlig sak om «Eierskapsoppfølging – virksomhetenes årlige rapporteringer»
  - Årlig gjennomgang av økonomisk situasjon/andre forhold
  - Selskapenes svar på kommunens spørreskjema
  - Kontroll om krav i eierskapsmelding følges



## FSK - 135/21 Vedtak

1. Selskapene bør vurdere om opptjent egenkapital kan benyttes til redusert innbetaling fra eierne i forbindelse med vedtatte investeringer, eventuelt utbetaling av utbytte.
2. Avvik mellom kommunens prinsipper for eierstyring og mottatte svar fra virksomhetene vurderes nærmere i de operative eierorganene.
3. Virksomhetene bør sørge for at valgkomiteen fremlegger en innstilling hvor styrets kompetanse fremgår samt en vurdering av hvilken styrekompetanse selskapet/foretaket vil ha behov for i forbindelse med valg av styremedlemmer.
4. Larvik kommune ønsker økt informasjon og samhandling med utvalgte virksomheter som anses strategisk viktige for å utvikle Larviksamfunnet.



# Jevnlige møter i eierorganer

- Skal som utgangspunkt behandles i formannskapet
  - Ordfører/varaordfører stiller med fullmakt forankret i politisk flertall
  - Forutsetter at kommunen mottar sakspapirer tidsnok
  - Saksframlegg utarbeides av eierskapskoordinator + fagperson
  - Innspill sendes direkte til ordfører/varaordfører dersom sakspapirer ikke mottas i tilstrekkelig tid til politisk behandling
  - Ordfører/varaordfører og evt. eierskapskoordinator (observatør) deltar på møter i eierorgan



# Jevnlige eiermøter/dialogmøter

- Uformell arena mellom eier, styret, daglig leder
  - Treffer ikke vedtak, drøfter strategi mv.
- Jevnlige eiermøter der selskap/kommunen ønsker dette
- Virksomhetene inviterer, men kan initieres av kommunen
- Forberedes administrativt av eierskapskoordinator + fagperson
- Hvem deltar: Ordfører/varaordfører, kommunalsjef (evt. fagperson) og eierskapskoordinator
- Særskilt vedtatt:
  - Larvik Havn KF: Kvartalsvise dialogmøter, herunder ett eiermøte hvor agenda for eiermøtet behandles i formannskap i forkant.
  - Vestfoldmuseene IKS: Forventningsavklaringer i forkant av høstens eiermøte. Ettersende referat. Formannskap mottar referat.



# Økt info/samhandling med utvalgte virksomheter

## FKS-135/21:

- «Basert på tidligere diskusjoner i formannskapet, har kommunedirektøren registrert en særlig interesse i eierskapet knyttet til **iFokus Holding AS**, **Larvik Arena IKS**, **Greve Biogass AS**, **Vestfoldmuseene IKS** og **Larvik Havn KF**. Etter kommunedirektørens oppfatning anses også disse virksomhetene strategisk viktige for å utvikle Larviksamfunnet [...]
- For **iFokus Holding AS** foreslår kommunedirektøren at selskapet én gang i året stiller i formannskapet for å gi nærmere informasjon om selskapets organisering, virke, prioriterte saker og økonomisk statusoppdatering. Dette også sett i lys av at selskapet den siste tiden har gjennomgått en omorganisering.
- For **Larvik Arena IKS** har formannskapet tidligere etterlyst en nærmere orientering om selskapets strategi. Kommunedirektøren ønsker derfor å invitere daglig leder, Kjell Robert Kaspersen, og ny styreleder, Jan Arvid Kristengaard, til å informere formannskapet om strategiarbeidet i løpet av 2022.
- Kommunedirektøren ser også behov for å invitere styreleder, Thor Oscar Bolstad, og ny daglig leder, Anders Bergsli, i **Greve Biogass AS** i løpet av 2022. Selskapet står foran mange strategiske valg, hvor blant annet drifts- og eiermodell for Den magiske fabrikken skal fastsettes. Informasjon om dette arbeidet er også etterspurt i formannskapets vedtak FSK-128/20, og kommunedirektøren ønsker i tillegg at selskapet orienterer om den økonomiske situasjonen.
- For **Vestfoldmuseene IKS** er det allerede vedtatt i FSK-120/21 at det årlig legges fram en sak til politisk behandling i forkant av eiermøte med selskapet, slik at kommunens forventninger til eierskapet blir tydelig formidlet til Vestfoldmuseene IKS hvert år. Kommunedirektøren forslår i tillegg at formannskapet mottar referat fra eiermøtet som skal avholdes 27. oktober 2021.
- For **Larvik Havn KF** videreføres [...] faste kvartalsvise dialogmøter, herunder ett årlig eiermøte. Agendaen for eiermøtet fremmes som egen sak til formannskapet i forkant, hvor kommunen bl.a. vil ha fokus på foretakets rolle som samfunnsutvikler i tråd med kommunens formål med eierskapet. I tillegg til dette, får kommunestyret presentert kvartalsrapportene til Larvik Havn KF i tråd med gjeldende praksis.



# Hvem gjør hva internt?

Virksomhet	Fagperson i kommunen	Kommunalsjef	Kommunens representant i eierorganet	Deltar på eierorganets møter (gen.fors, rep.skap, årsmøte)	Deltar i eiermøter
Greve Biogass AS	Kjetil Fevik og Marit Vasbotten	Hildegunn Sørbø	Ordfører	Ordfører, eierskapskoordinator	Ordfører, kommunalsjef, eierskapskoordinator
VESAR AS	Kjetil Fevik	Hildegunn Sørbø	Ordfører	Ordfører, eierskapskoordinator	Ordfører, kommunalsjef, eierskapskoordinator
IKA Kongsberg IKS	Grace L. Johansson	Marit Elisabeth Kobro	Ordfører	Ordfører, eierskapskoordinator	Ordfører, kommunalsjef, eierskapskoordinator
Vestfold og Telemark revisjon IKS	Paul Hellenes	Paul Hellenes	Ordfører	Ordfører, eierskapskoordinator	Ordfører, kommunalsjef, eierskapskoordinator
Vestfold krematorium IKS	Marit Vasbotten	Kristine Borvik	Ordfører	Ordfører, eierskapskoordinator	Ordfører, kommunalsjef, eierskapskoordinator
Vestfoldmuseene IKS	Ellen Margrethe Devold	Kristine Borvik	Varaordfører	Varaordfører, eierskapskoordinator	Varaordfører, kommunalsjef, fagperson, eierskapskoordinator
Sør-Øst 110 IKS	Jan Olav Vagle	Hildegunn Sørbø	Varaordfører	Varaordfører, eierskapskoordinator	Varaordfører, kommunalsjef, eierskapskoordinator
Biblioteksentralen SA	Bård Jacobsen	Kristine Borvik	Ordfører	Ordfører, eierskapskoordinator	Ordfører, kommunalsjef, eierskapskoordinator
Gea Norvegica Geopark IKS	Ragnar Kløverød	Hildegunn Sørbø	Varaordfører	Varaordfører, eierskapskoordinator	Varaordfører, kommunalsjef, eierskapskoordinator
iFokus Holding AS	Jan Erik Norder	Jan Erik Norder	Ordfører	Ordfører, eierskapskoordinator	Ordfører, kommunalsjef, eierskapskoordinator
Larvik Arena IKS	Bård Jacobsen	Kristine Borvik	Ordfører	Ordfører, eierskapskoordinator	Ordfører, kommunalsjef, eierskapskoordinator
Larvik By AS	Dag Trygve Enden	Kristine Borvik	Ordfører	Ordfører, eierskapskoordinator	Ordfører, kommunalsjef, eierskapskoordinator
Larvik Havn KF	Dag Trygve Enden	Kristine Borvik	Ordfører	Ordfører, eierskapskoordinator	Ordfører, kommunalsjef, fagperson, eierskapskoordinator
Larvik Kulturhus Bølgen KF	Bård Jacobsen	Kristine Borvik	Ordfører	Ordfører, eierskapskoordinator	Ordfører, kommunalsjef, eierskapskoordinator
START Vestfold KO	Dag Trygve Enden	Kristine Borvik	Ordfører	Ordfører, eierskapskoordinator	Ordfører, kommunalsjef, eierskapskoordinator
VETAKS IKS	Paul Hellenes	Paul Hellenes	Ordfører	Ordfører, eierskapskoordinator	Ordfører, kommunalsjef, eierskapskoordinator
Alle	Atle Willems	Paul Hellenes		Fagperson på økonomi for samtlige virksomheter	







# Administrativt Vestfold-nettverk om eierstyring

- Samme mål med eierskapet
- Samme krav til selskapene
- Sterkere koordinering og felles forventningsavklaringer
- Tydeligere eiere
  - Enhetlig eierutøvelse



# Felles eierskap i Vestfold – IKS og AS

Selskaper	Holmestrand	Horten	Tønsberg	Færder	Sandefjord	Larvik	Fylket	Andre
Færder Nasjonalparksenter IKS			50,0	50,0				
<u>IKA Kongsberg IKS</u>	4,4	4,0	8,0	3,9	8,0	6,2	6,6	58,9
Nord-Jarlsberg Avfallsselskap IKS	29,0	62,0	9,0					
Sør-Øst 110 IKS					8,8	6,6		84,6
Tønsberg Renseanlegg IKS			76,0	24,0				
Vestfold Interkommunale Brannvesen IKS	11,5	22,2	44,5	21,8				
Vestfold Krematorium IKS		25,0	25,0		25,0	25,0		
<u>Vestfold og Telemark revisjon IKS</u>	4,3	4,8	8,1	4,7	9,1	7,2	16,8	45,0
Vestfold Vann IKS	5,7	15,8	30,6	14,8	33,1			
<u>VETAKS IKS</u>	2,3	2,3	6,1	2,3	6,0	4,5	13,3	63,2
<u>Vestfoldmuseene IKS</u>	4,5	8,5	16,0	1,5	16,0	16,0	36,0	1,5
Gigafib Holding AS	8,9	15,6	25,2	27,3	16,9			6,1
Grenland Vestfold Bestiller AS	3,6	7,0			1,4			88,0
<u>Greve Biogass AS</u>	6,3	12,2	25,6	10,2	14,6	9,3		21,7
Revetal Arbeid og Kompetanse AS	33,3		66,7					
Smiløkka Arena AS			25,0	25,0	50,0			
Velle Gruppen AS			23,0	22,5	3,5			51,1
<u>Vestfold Avfall og Ressurs AS</u>	6,2	12,1	21,4	12,0	26,8	21,6		
Larvik Arena IKS						50,0	50,0	
Sandefjord Lufthavn AS					43,3		43,3	13,5

# Hva er naturlige samarbeidspunkter?

- Samordnet eierstyring gjennom eierskapsmelding
- Samarbeid om elektronisk innhenting av informasjon fra selskapene
- Samarbeid i forkant av representantskapsmøter/generalforsamlinger



- Delta på representantskapsmøter ved behov.
- Sende anmodning til selskapene om at møtekalender tilpasses eierkommunenes politiske møtekalender og minne om behovet for å få dokumenter i tide.
- Utveksle informasjon med nettverket om den enkelte kommunes årshjul for det kommende året.
- Risikoanalyse for eierskap.

- Gjennomføre jevnlige eiermøter med visse virksomheter (ved behov).

- Samordne kommunedirektørens felles forventninger i politiske saker om IKS'enes representantskapsmøter i desember.
- Starte samordning av kommunenes arbeid med Eierskapsmelding hvert fjerde år.

- Delta på representantskapsmøter ved behov.
- Gjennomføre jevnlige eiermøter med visse virksomheter (ved behov).

- Samordne kommunedirektørens felles forventninger i politiske saker om IKS'enes representantskapsmøter i oktober.

- Bearbeide elektronisk innhentet informasjon fra virksomhetene.
- Samordne kommunedirektørens felles forventninger i politiske saker om oppfølging av virksomhetenes rapportering.
- Dele politisk sak med nettverket når saken er publisert.
- Vurdere oppdatering/endring i Eierskapsmeldingen for kommende år.



- Samordne kommunedirektørens felles forventninger i politiske saker om IKS'enes representantskapsmøter i april. (Felles IKS'er: IKA Kongsberg, Vestfold og Telemark revisjon, VETAKS)

- Delta på representantskapsmøter ved behov.
- Forberede en samordnet felles elektronisk innhenting av informasjon fra virksomhetene.

- Samordne kommunedirektørens felles forventninger i politiske saker om aksjeselskapenes generalforsamlinger i juni. (Felles AS: VESAR og Greve Biogass)
- Sende ut felles elektronisk innhenting av informasjon fra virksomhetene med frist 1. august.



- Delta på generalforsamlinger ved behov.
- Gjennomføre jevnlige eiermøter med visse virksomheter (ved behov).



## PROGRAM

- 1. Rammene for Larvik kommunes eierskap*
- 2. Kort oversikt over kommunens eierskap*
- 3. Hvordan styre selskapene/foretakene?*
- 4. Prinsipper for eierstyring i Larvik kommune?*
- 5. Hvordan følger kommunen opp eierskapsforvaltningen i praksis?*
- 6. Diskusjon/innspill*



- Hvordan oppleves styringsmulighetene?
- Hvordan ønsker formannskapet at særskilte selskap følges opp?
- Øvrige innspill?



# OPPSUMMERING

- Samarbeid er riktig, viktig og vanskelig
- Eierskapsmeldingen er bra!
- Velge selskaps- og samarbeidsform ut fra hensikt, formål og behov
- Jevnlige eiermøter - tett på
- God eierstyring krever kompetanse, tid og samarbeid
- Årshjul for samordna styring i regionen
- Sørge for god kunnskap hos folkevalgte om eierskap. Etablere fast eierdag for FSK i April; Kunnskap, Selskapsgjennomgang og behandling av saker til forberedelse for Representantskap og Generalforsamlinger?



