



PROSJEKT  
**SKOLEGÅRD/BARNEHAGE**

ORIENTERING AV SAK 22/2395

AV PROSJEKTLEDER  
**JENNY HARTVEIT ALMLI**

09.03.2022

# ORIENTERING

---

## **KUNNSKAPSGRUNNLAG & ANBEFALT PRIORITERING**

TILSTANDSVURDERING - PÅVIRKENDE FAKTORER - ANBEFALINGER  
FORDELING AV MIDLER - VEIEN VIDERE



Larvik  
kommune

# TILSTANDSVURDERING

## BARNESKOLER ○● %

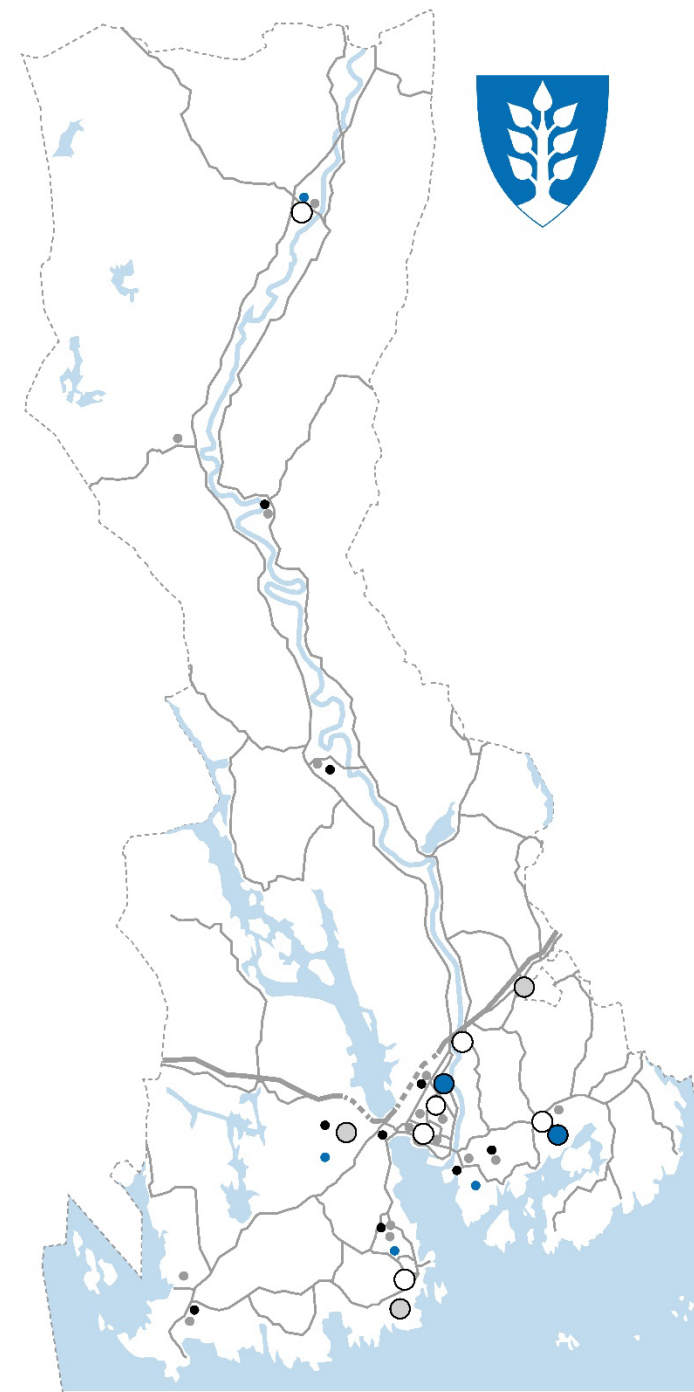
1	BERG	86
2	JORDET	83
3	VALBY	80
4	HVARNES	80
5	FAGERLI	73
6	SKY	69
7	ØSTRE HALSEN	69
8	LANGESTRAND	69
9	<i>KVELDE</i>	<i>66</i>
10	HEDRUM	59
11	<i>FRØY</i>	<i>58</i>
12	TJODALYNG	58
13	LARDAL	57
14	<i>MESTERFJELLET</i>	<i>57</i>
15	STAVERN	46

## UNGDOMSSKOLER ●● %

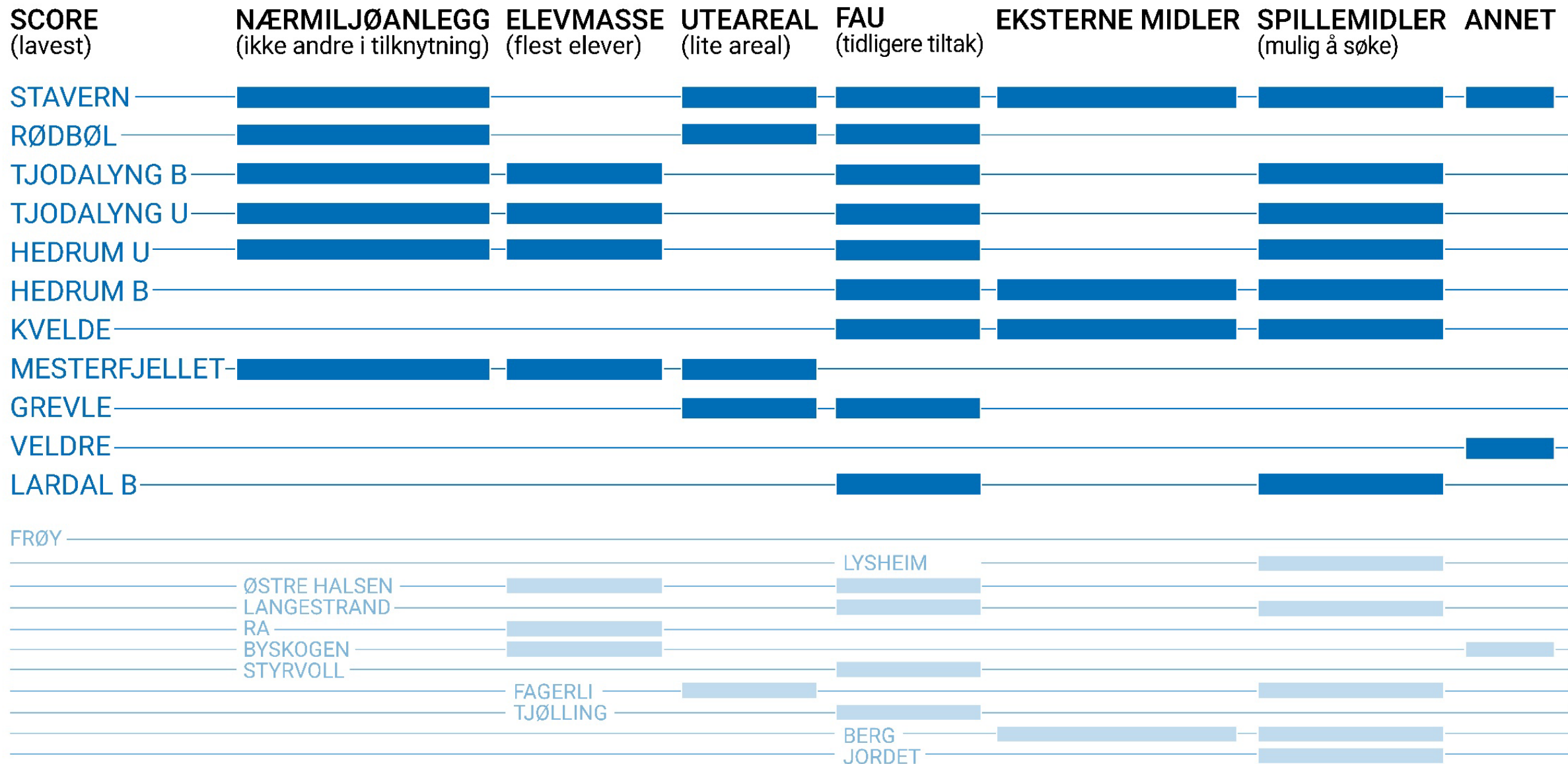
1	RA	67
2	LARDAL	63
3	MELLOMHAGEN	59
4	BRUNLA	51
5	HEDRUM	40
6	TJODALYNG	38

## BARNEHAGER ○● %

1	SOLSTAD	88
2	TORPELØKKA	83
3	STYRVOLL	82
4	SVARSTAD	79
5	BYSKOGEN	78
6	TJØLLING	75
7	TUN avd. Kvelde	74
8	FAGERLI	72
9	BORGEJORDET	71
10	BERGESKOGEN	70
11	HELGEROA	68
12	TUN avd. Hvarnes	68
13	VALBY	66
14	TORSTRAND	65
15	LYSHEIM	65
16	JEGERSBORG	63
17	VELDRE	62
18	GREVLE	54
19	RØDBØL	43



# PÅVIRKENDE FAKTORER

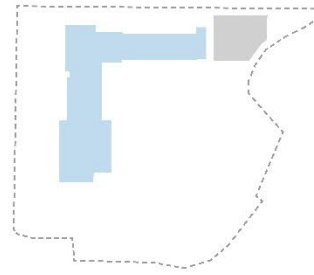


# ANBEFALTE PRIORITERTE SKOLER & BARNEHAGER

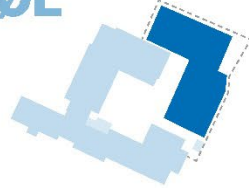
**1 STAVERN**  
barneskole



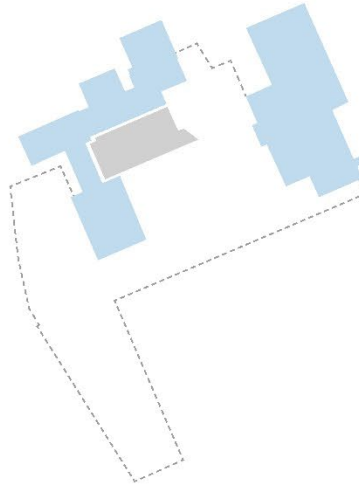
**5 HEDRUM**  
barneskole



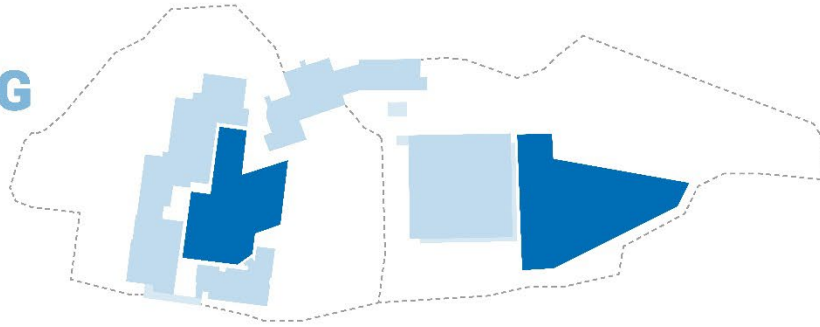
**2 RØDBØL**  
barnehage



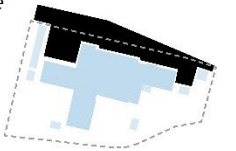
**6 KVELDE**  
barne- og  
ungdomsskole



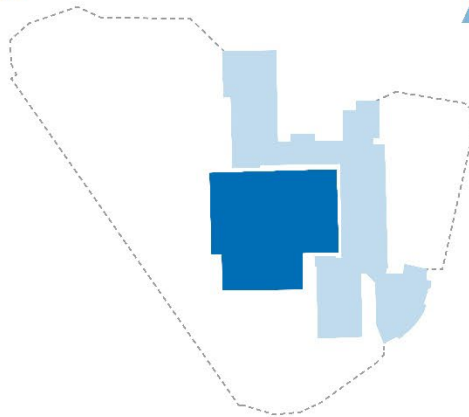
**3 TJODALYNG**  
barne- og  
ungdomsskole



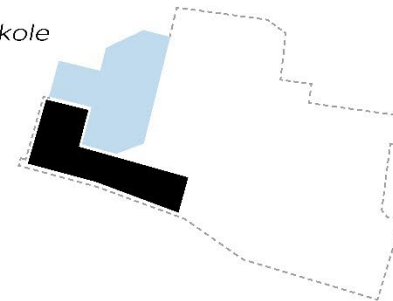
**8 GREVLE**  
barnehage



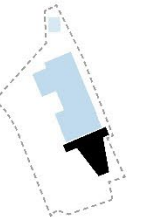
**4 HEDRUM**  
ungdomsskole



**7 MESTERFJELLET**  
barne- og  
ungdomsskole



**9 VELDRE**  
barnehage



# FORDELING AV MIDLER



<b>OPPRINNELIG RAMME:</b>	<b>30,0 MNOK</b>
<b>KUTT I PROSJEKTETS MIDLER FOR 2022-2023:</b>	<b>- 10,0 MNOK</b>
<b><u>DISPONIBELT FOR PROSJEKTPERIODEN 2021-2024:</u></b>	<b><u>20,0 MNOK</u></b>
<b>OPPGRADERINGER I 2021:</b> Stavern, Berg og Valby skole	<b>- 4,0 MNOK</b>
<b>PROSJEKTLEDELSE FOR HELE PROSJEKTPERIODEN:</b>	<b>- 2,8 MNOK</b>
<b><u>TILGJENGELIGE MIDLER FOR OPPGRADERINGER 2022-2024:</u></b>	<b><u>13,2 MNOK</u></b>
<b>STORT OPPGRADERINGSBEHOV:</b> Stavern skole, Rødbøl barnehage, Tjodalyng skole og Hedrum ungdomsskole	<b>- 10,3 MNOK</b>
<b>MIDDELS OPPGRADERINGSBEHOV:</b> Hedrum barneskole, Kvelde skole og Mesterfjellet skole, Grevle og Veldre barnehage	<b>- 1,9 MNOK</b>
<b>MINDRE OPPGRADERINGER:</b>	<b>- 1,0 MNOK</b>

# STAVERN

barneskole

## GRUNNLAG FOR PRIORITERING:

- SCORE (lavest)
- NÆRMILJØANLEGG (ikke andre i tilknytning)
- UTEAREAL (lite areal)
- FAU (tidligere tiltak)
- EKSTERNE MIDLER
- SPILLEMIDLER (mulig å søke)
- ANNET (totalrehabilitering)

## BUDSJETT:

- 5 MNOK (+ 4 MNOK) SPEISELAG

## HVA:

- NY SKOLEGÅRD



areal:  
4 200 m<sup>2</sup>



## GRUNNLAG FOR PRIORITERING:

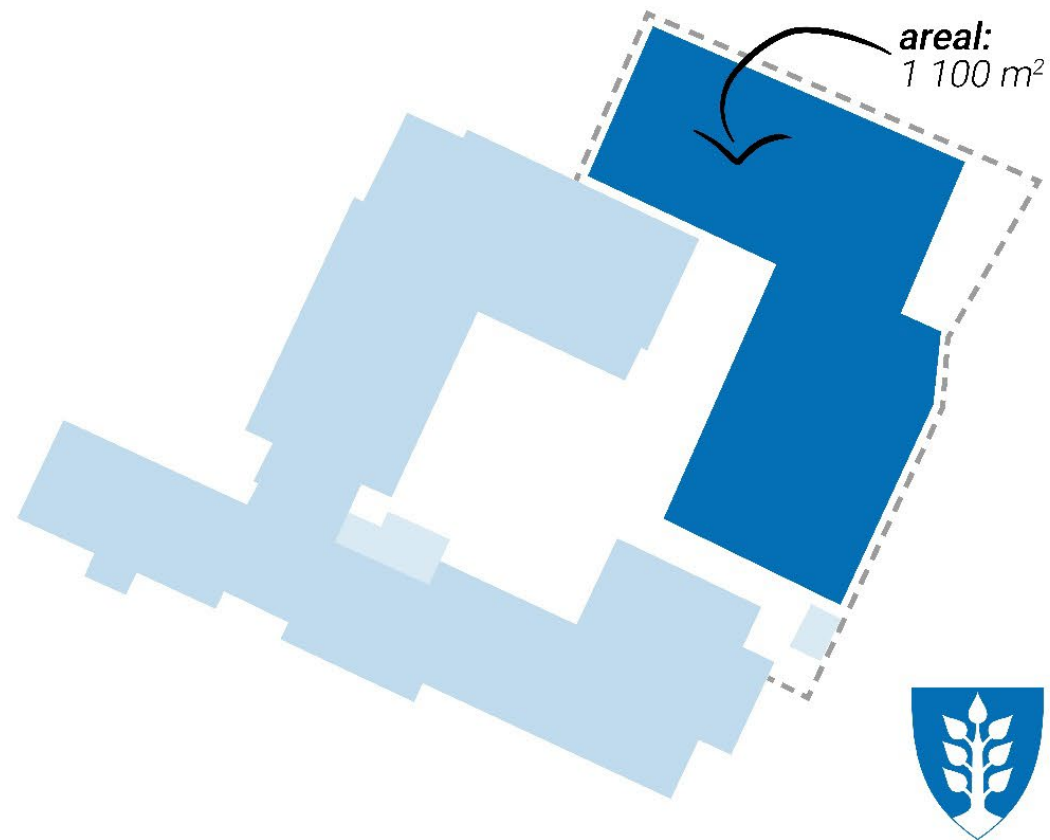
- SCORE (lavest)
- NÆRMILJØANLEGG (ikke andre i tilknytning)
- UTEAREAL (lite areal)
- FAU (tidligere tiltak)

## BUDSJETT:

- 0,3 MNOK

## HVA:

- ENKLERE LØSNINGER





# TJODALYNG

barne- og ungdomsskole

## GRUNNLAG FOR PRIORITERING:

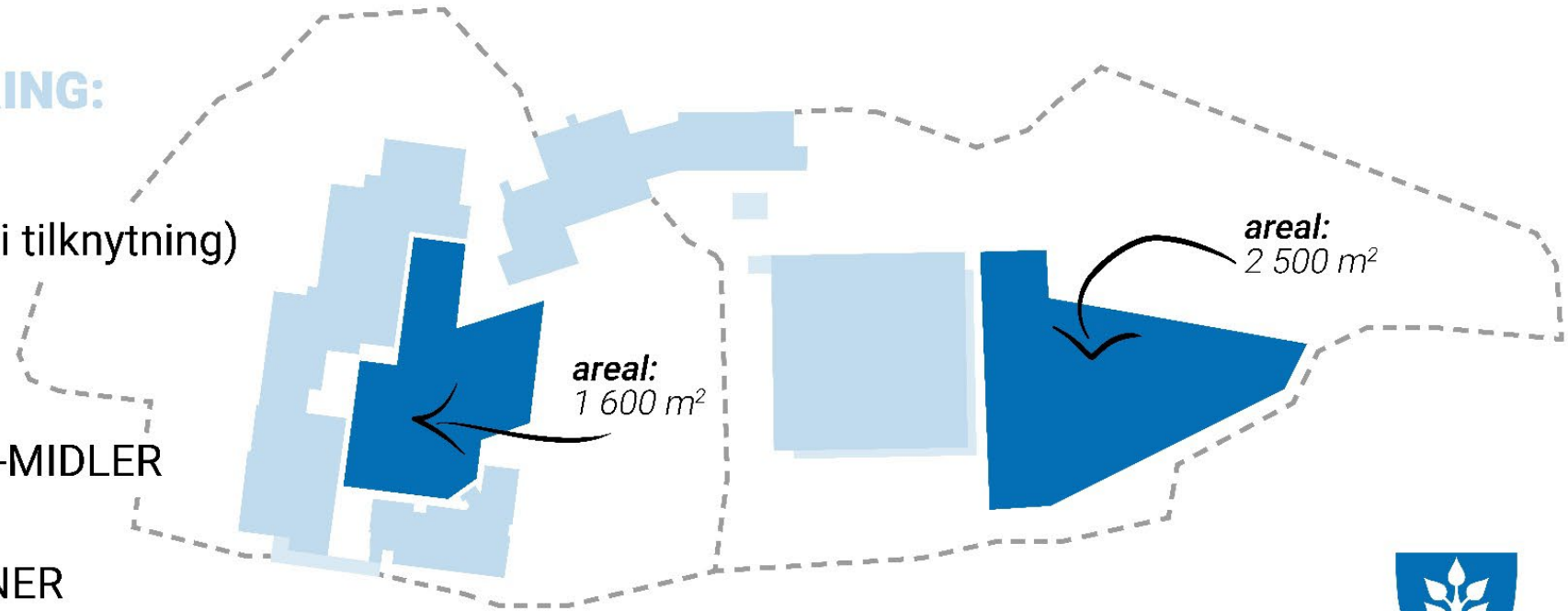
- SCORE (lavest)
- ELEVMASSE (flest elever)
- NÆRMILJØANLEGG (ikke andre i tilknytning)
- FAU (tidligere tiltak)
- SPILLEMIDLER (mulig å søke)

## BUDSJETT:

- 3 MNOK + SPILLEMIDLER & FAU-MIDLER

## HVA:

- AKTIVITETS- OG OPPHOLDSSONER



# HEDRUM

ungdomsskole

## GRUNNLAG FOR PRIORITERING:

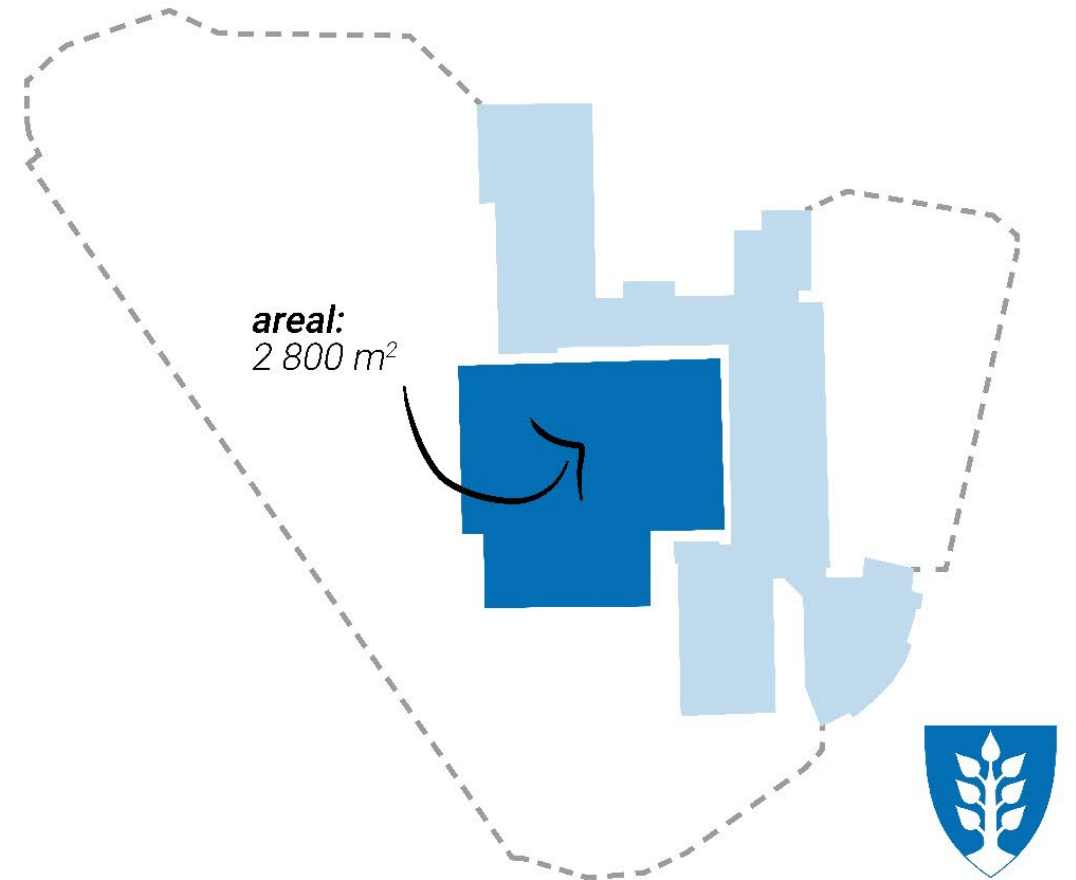
- SCORE (lavest)
- ELEVMASSE (flest elever)
- NÆRMILJØANLEGG (ikke andre i tilknytning)
- FAU (tidligere tiltak)
- SPILLEMIDLER (mulig å søke)

## BUDSJETT:

- 2 MNOK + SPILLEMIDLER & FAU-MIDLER

## HVA:

- AKTIVITETS- OG OPPHOLDSSONER



# HEDRUM

barneskole

## GRUNNLAG FOR PRIORITERING:

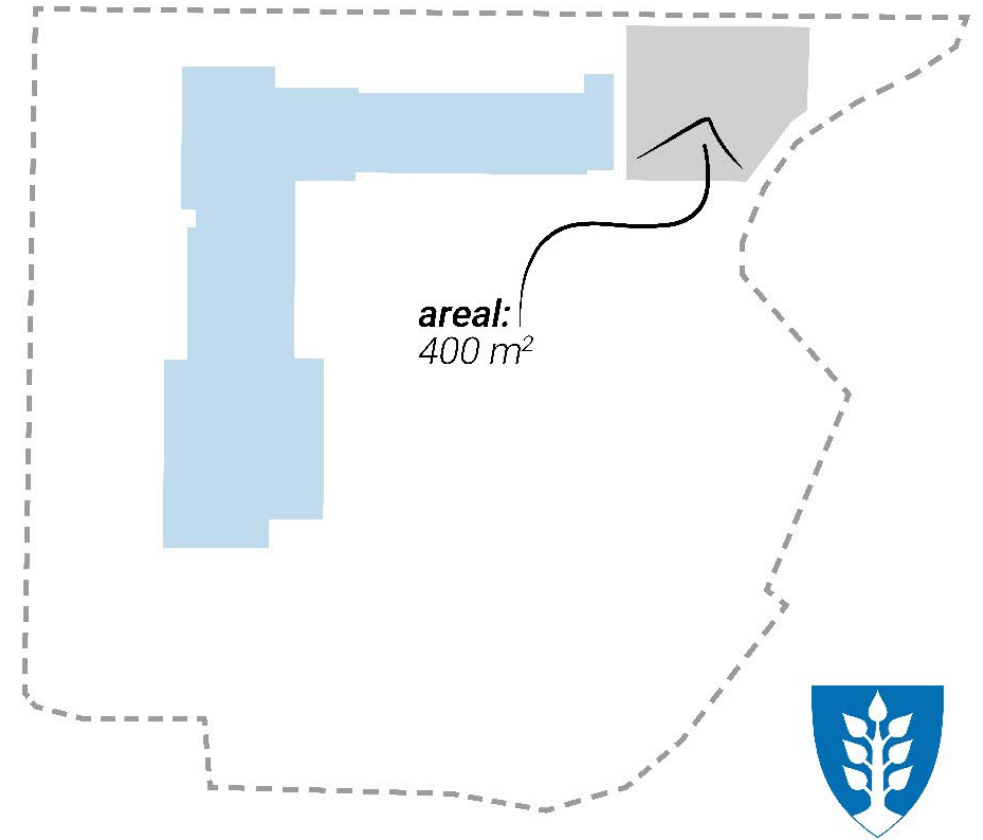
- PÅGÅENDE ARBEID
- SCORE (lavest)
- FAU (tidligere tiltak)
- EKSTERNE MIDLER
- SPILLEMIDLER (mulig å søke)

## BUDSJETT:

- 0,3 MNOK + SPILLEMIDLER & FAU-MIDLER

## HVA:

- KLATRETÅRN/HINDERLØYPE



# KVELDE

barne- og ungdomsskole

## GRUNNLAG FOR PRIORITERING:

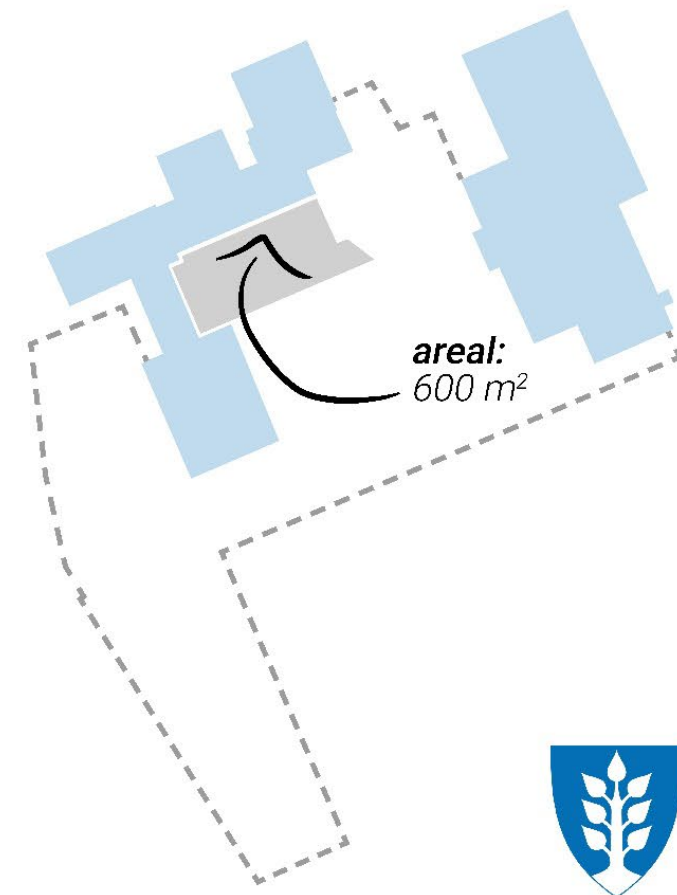
- PÅGÅENDE ARBEID
- SCORE (lavest)
- FAU (tidligere tiltak)
- EKSTERNE MIDLER
- SPILLEMIDLER (mulig å søke)

## BUDSJETT:

- 0,3 MNOK SPILLEMIDLER & FAU-MIDLER

## HVA:

- AKTIVITETS- OG OPPHOLDSSONER



# MESTERFJELLET

barne- og ungdomsskole

## GRUNNLAG FOR PRIORITERING:

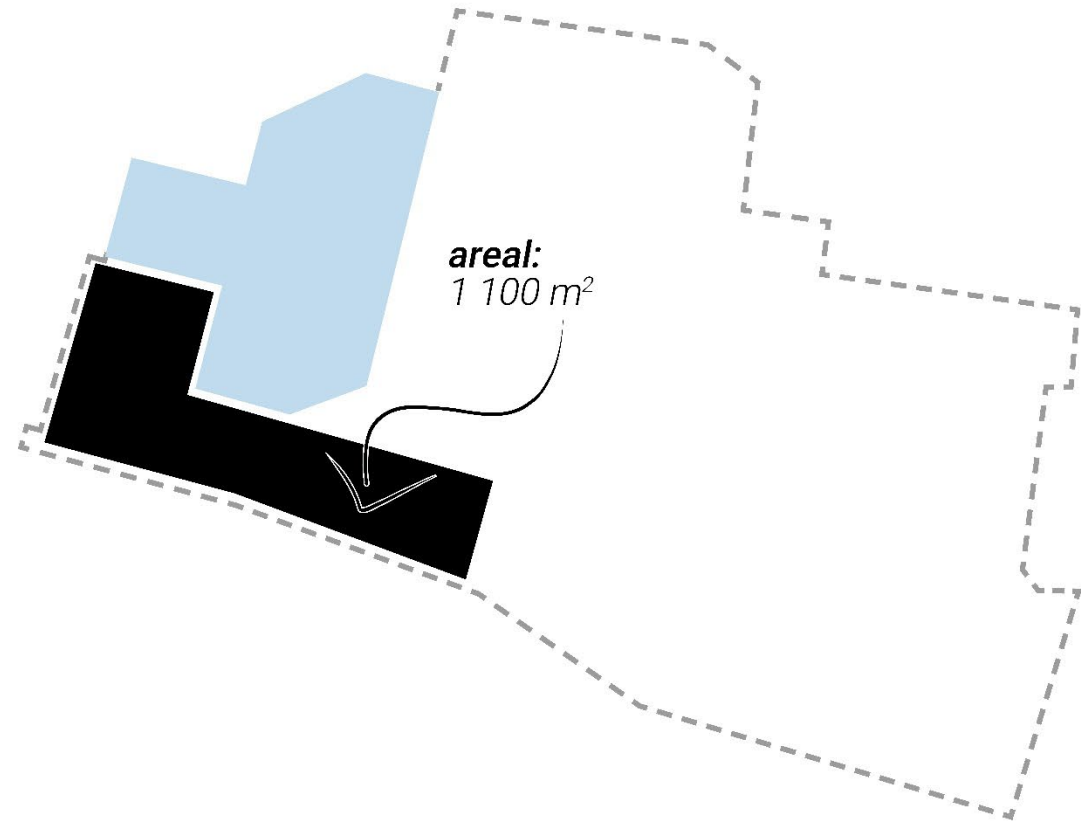
- SCORE (lavest)
- NÆRMILJØRANLEGG (ikke andre i tilknytning)
- ELEVMASSE (flest elever)
- UTEAREAL (lite areal)

## BUDSJETT:

- 0,8 MNOK

## HVA:

- BEDRE UTNYTTELSE AV SKOLEOMRÅDET



# GREVLE

barnehage

## GRUNNLAG FOR PRIORITERING:

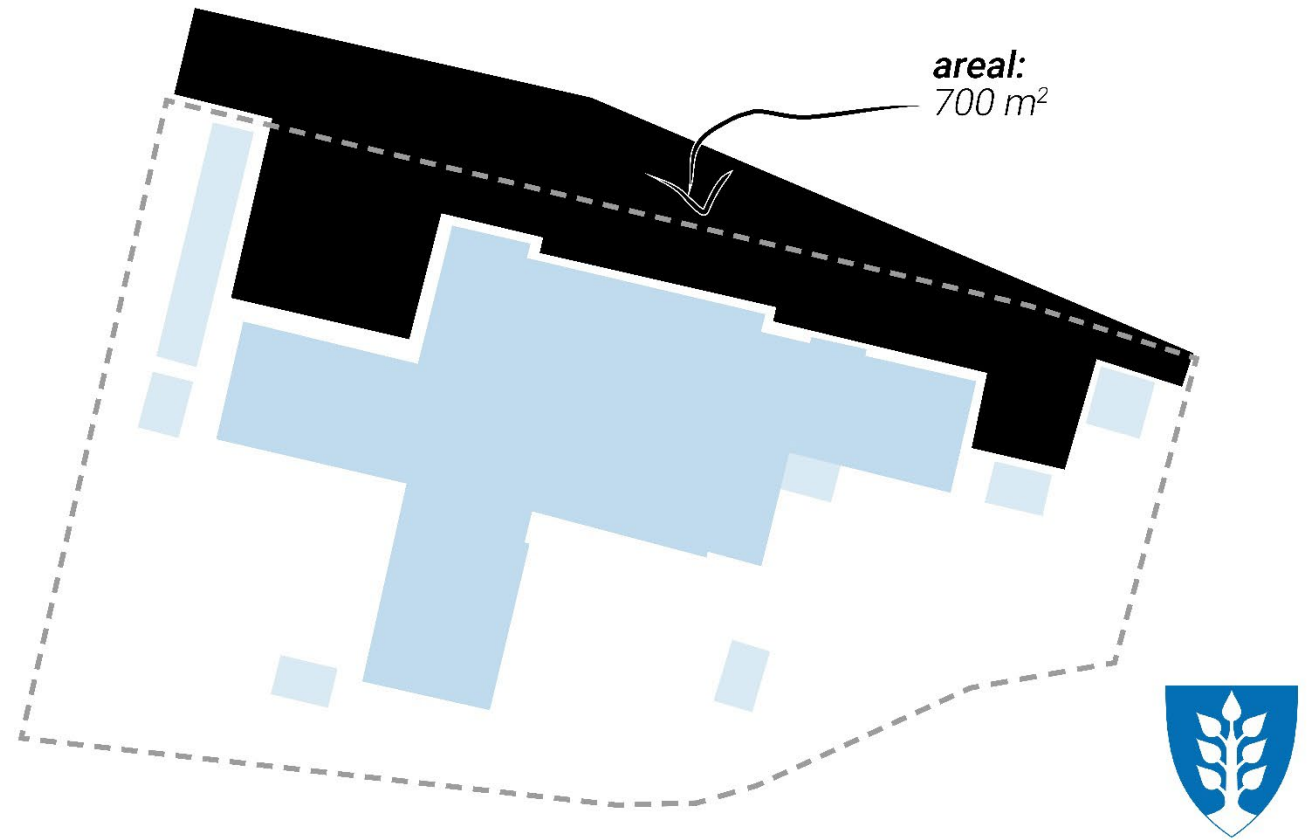
- SCORE (lavest)
- UTEAREAL (lite areal)
- FAU (tidligere tiltak)

## BUDSJETT:

- 0,3 MNOK

## HVA:

- STØRRE UTEOMRÅDE + AKTIVITETSSONE



# VELDRE

barnehage

## GRUNNLAG FOR PRIORITERING:

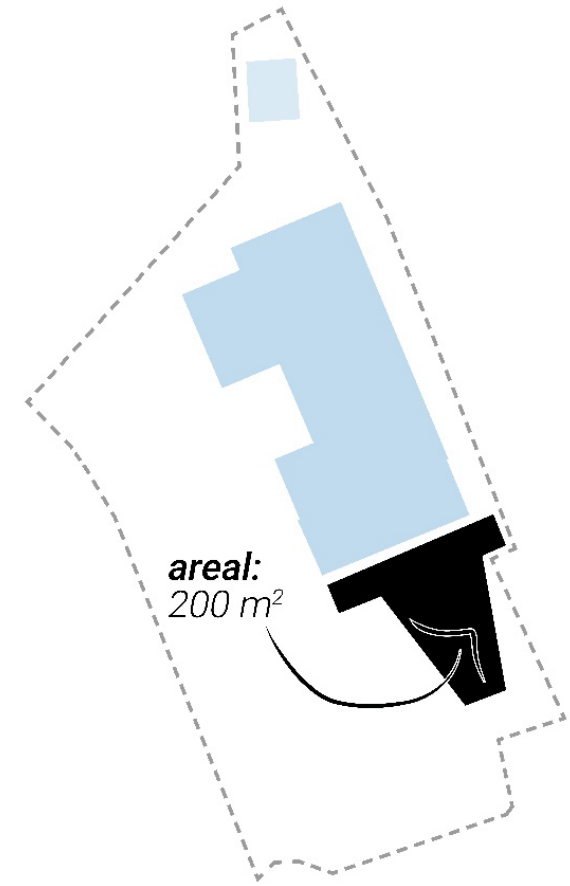
- SCORE (lavest)
- FAU (tidligere tiltak)
- ANNET (overvannsproblematikk, setninger i morenegrunn)

## BUDSJETT:

- 0,2 MNOK

## HVA:

- FJERNE OVERVANN + FUNKSJONELT OMRÅDE PÅ MORENEBUNN



# LARDAL

barneskole

## GRUNNLAG FOR PRIORITERING:

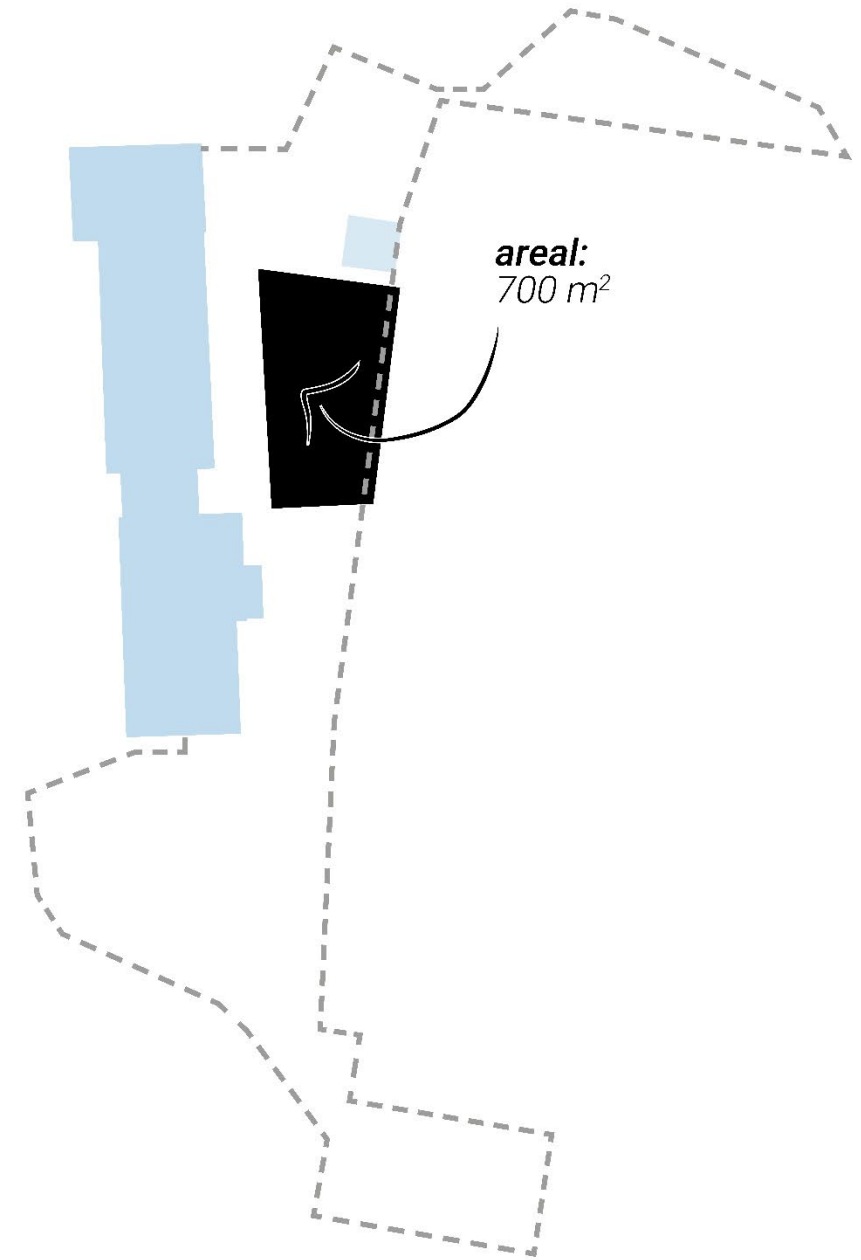
- SCORE (lavest)
- SPILLEMIDLER (mulig å søke)

## BUDSJETT:

-

## HVA:

- AKTIVITETS- OG OPPHOLDSSONER





# LYSHEIM

barnehage

## GRUNNLAG FOR PRIORITERING:

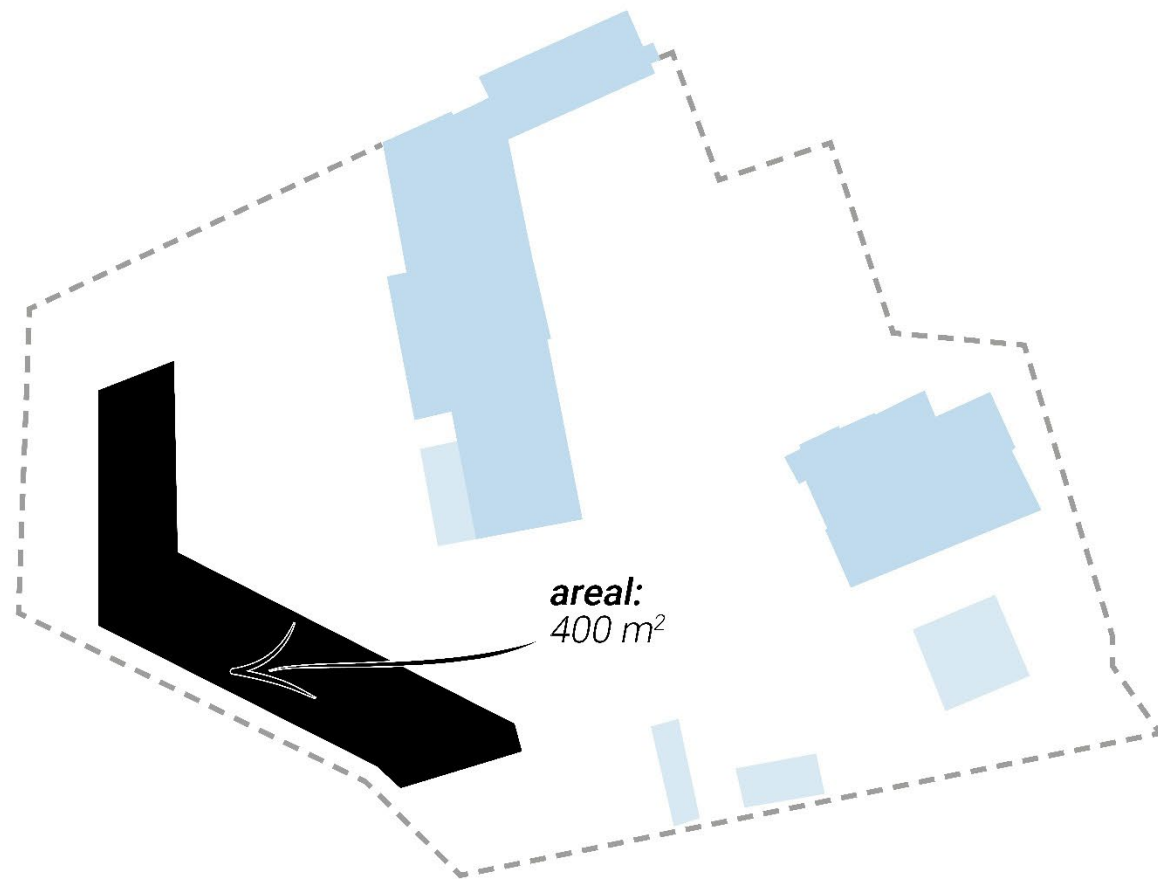
- FAU (tidligere tiltak)
- SPILLEMIDLER (mulig å søke)

## BUDSJETT:

-

## HVA:

- HINDER-/AKTIVITETSLØYPE



# MINDRE OPPGRADERINGER / STANDARDHEVING

*alle skoler & barnehager*

## GRUNNLAG FOR PRIORITERING:

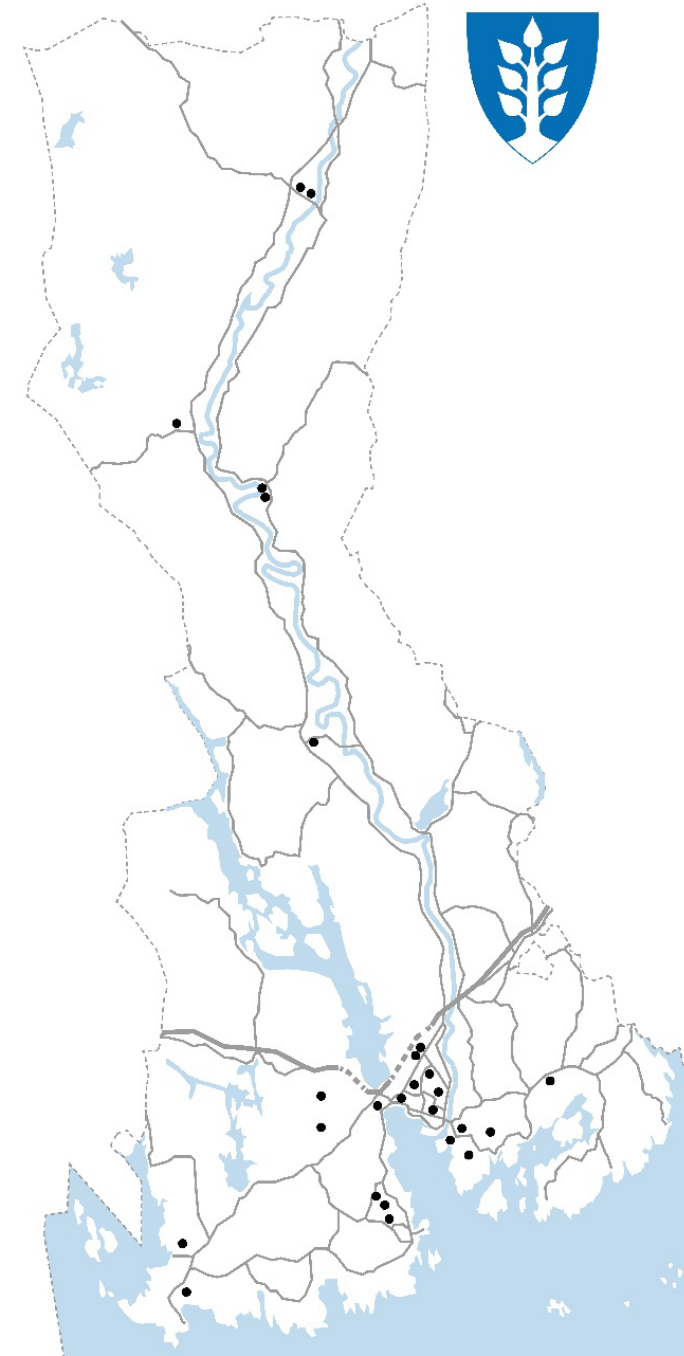
- FELLES BEHOV
- BEHOV FOR UTSKIFTNING AV ENKELTAPPARATER

## BUDSJETT:

- 1 MNOK

## HVA:

- VEGETASJON
- SOLSKJERMING
- GODKJENT STØTSAND
- UTSKIFTNING AV LEKEUTSTYR (fra plukklister i rammeavtale)



# VEIEN VIDERE

---

## **OPPSTART OPPGRADERING**

MEDVIRKNING - RAMMEAVTALER - OVERSIKTSPLANER  
DUGNADSARBEID - ANLEGGSGJENNOMFØRING



Larvik  
kommune

# TAKK FOR MIEG

---



Larvik  
kommune