

NYE VESTFOLD TINGHUS



Storgata 36 Larvik  
Nye Vestfold Tinghus

 GRAND  
KVARTALET

## NYE VESTFOLD TINGHUS



### GRANDKVARTALET – EN YPPERLIG LOKALISERING AV NYE VESTFOLD TINGHUS

**Lokaler og fasiliteter** I tillegg til perfekt egnede lokaler for et tinghus' krav til arealer, rettsaler og kontorer, er selve plasseringen midt i Grandkvartalet helt unik med sine attraktive fasiliteter.

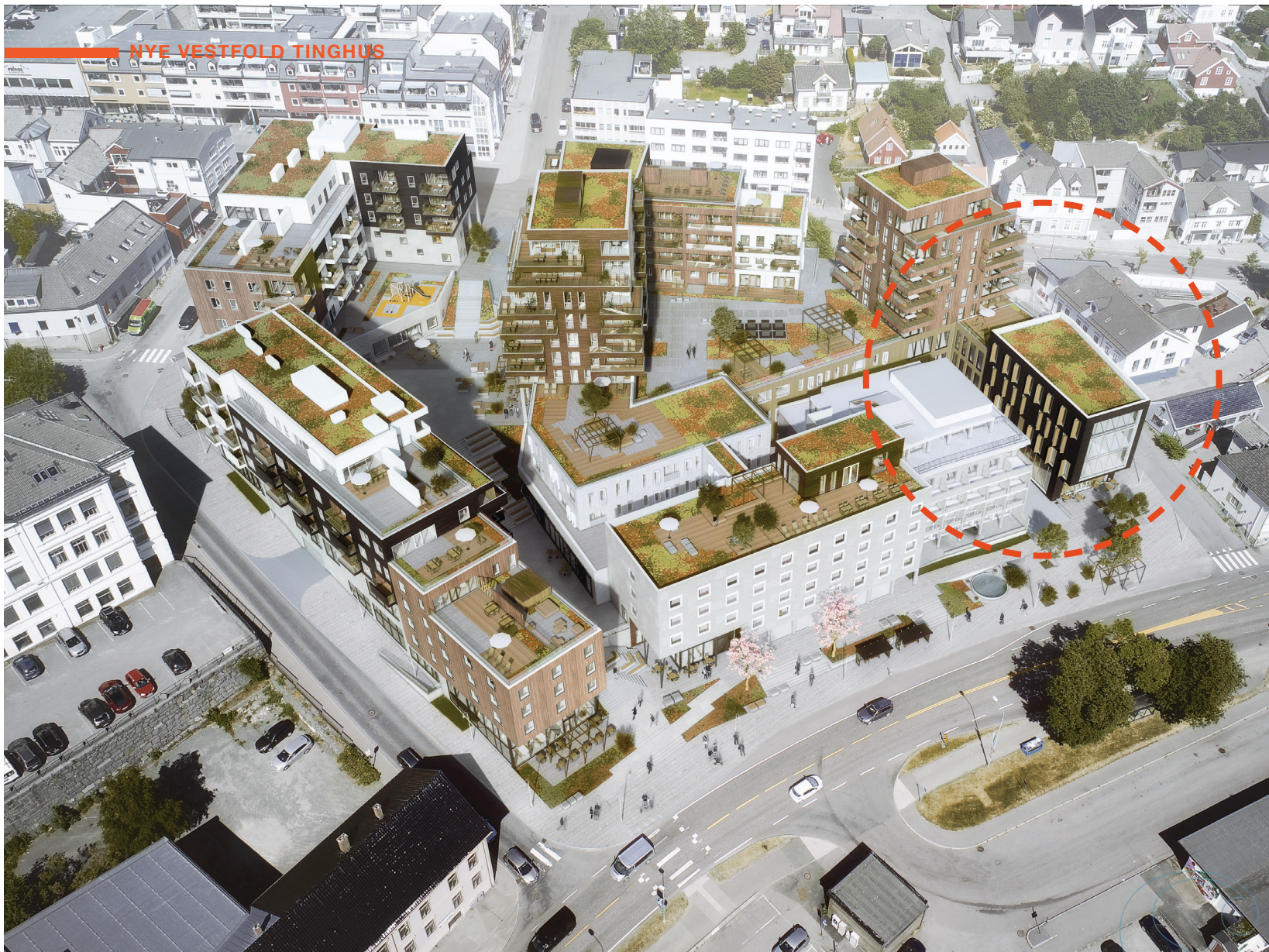
**Midt i byen**, men allikevel med ansiktet vendt mot fjorden, kort vei til alle kollektive knutepunkt, publikumsvennlig, lyst og trivelig...

Bli med på en illustrerende omvisning på de neste sidene!

Moderne kontorbygg med fleksible løsninger og unik plassering







## GRANDKVARTALET OG FJORDBYLIVET

Grandkvartalet er en helhetlig kvartalsutvikling, hvor Nye Vestfold Tinghus kan utgjøre en viktig komponent. Med sin tydelige eksponering mot Storgata, Schulzesgate og Prinsegata blir Tinghuset godt synlig og med mulighet for egen parkering og inngang i bakkant.

Sammenhengende næringsarealer inn i kvartalet som strekker seg helt ut mot Prinsegata, gir fleksibilitet i forhold til tilpasning og behov for spesialtilpasning.

Storgata 36  
– en del av nye Grandkvartalet





NYE VESTFOLD TINGHUS



## MIDT I BYEN, MIDT I SMØRØYET

**Grandkvartalet vil åpne opp for en helt ny verden midt i Larvik! Indre havn knyttes sammen med sentrum, og sånn sett forenes fjorden og byen på en helt ny måte.**

Grandkvartalet får et urbant og mangfoldig bomiljø med ulike leilighetstyper, effektive kontor-plasser, nytt hotell og nytt møte-senter. Grandplassen blir selve hjertet i prosjektet, hvor pulserende møteplasser og byrom med nye funksjoner vil fylle folks behov for positive opplevelser.

Gangavstand til hotell, møterom, servering og kollektivtransport.

Fjorden.  
Byen. Livet.





## NYE VESTFOLD TINGHUS



### OPTIMAL BELIGGENHET OGSÅ I FORHOLD TIL FERDSEL

Med kontorer i Grandkvartalet er du så tett på Fjordbylivet som det går an å komme, samtidig som du har Larvik sentrum i ryggen. Tog og buss stopper bare noen få meter bort i Storgata, mens Color Line kjører fra Revet bare noen hundre meter unna. Det er også kort vei til Torp lufthavn.

I tillegg er det god adkomst med bil, med parkering i egen kjeller og direkte adkomst til kontorlokalene.

God infrastruktur  
og supert kollektivknutepunkt





## HOTELL, OVERNATNING OG MØTESENTER

Med hotellet og stort konferanse-  
senter som nærmeste nabo er det  
gangavstand til alle viktige tilbud.



Med hotell og  
møtesenter som nabo





## NYE VESTFOLD TINGHUS



### GRANDKVARTALET, LARVIK

Grandkvartalet er en helhetlig kvartalsutvikling, hvor Nye Vestfold Tinghus utgjør en viktig komponent.

Med en sentral plassering og henvendelse mot Storgata, Schultzes gate og Prinsegata blir Tinghuset hjørnesteinen i kvartalet.

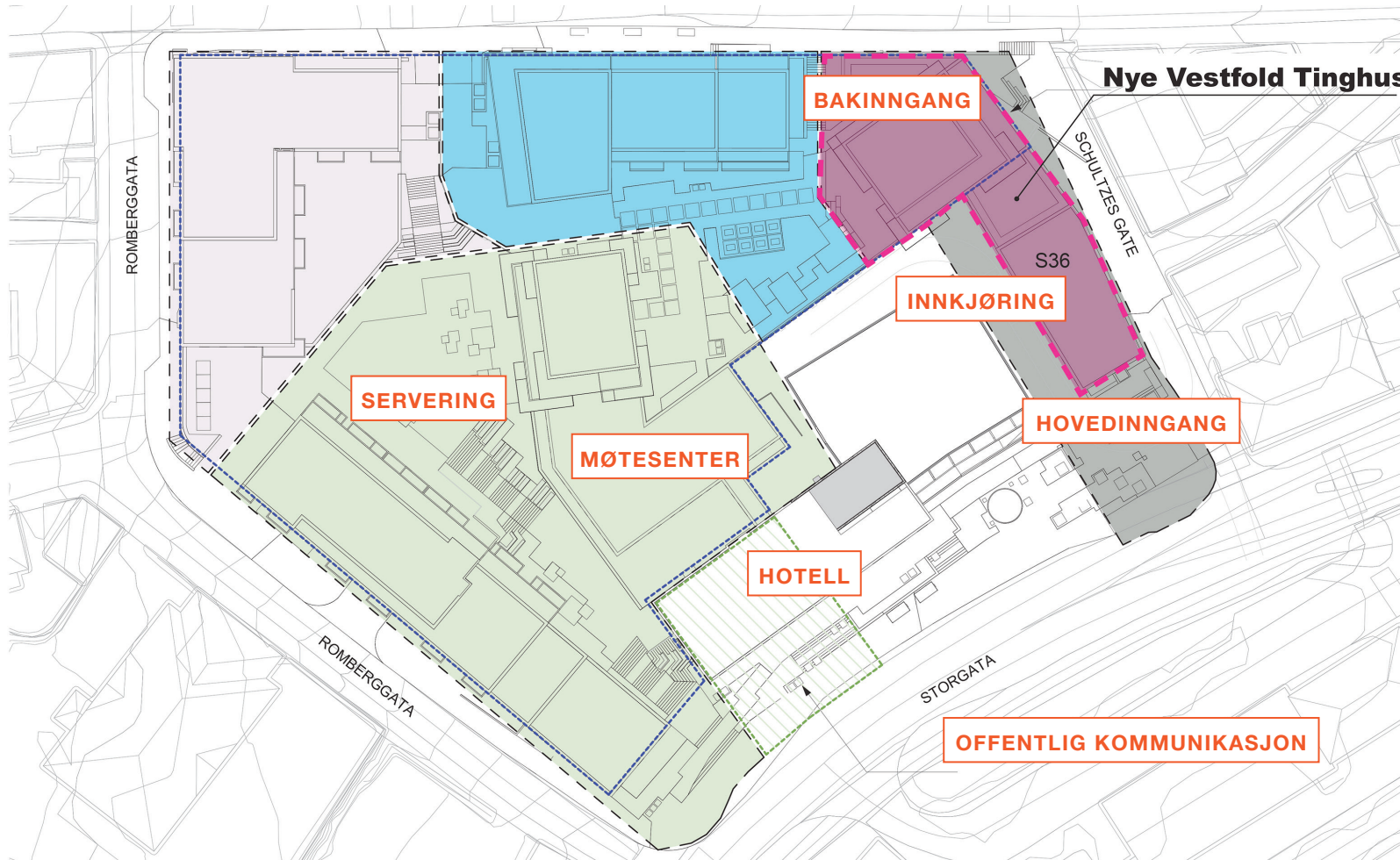
Kort avstand til offentlig kommunikasjon og en naturlig plassdannelse foran bygget gir bygget en offentlig karakter og tydelig tilstedeværelse i bybildet.

Fasade mot øst





**NYE VESTFOLD TINGHUS**



**Nye Vestfold Tinghus**

**BAKINNGANG**

S36

**INNKJØRING**

**SERVERING**

**MØTESENTER**

**HOVEDINNGANG**

**HOTELL**

**OFFENTLIG KOMMUNIKASJON**

STORGATA

ROMBERGGATA

ROMBERGGATA

SCHULZES GATE

STORGATA

ROMBERGGATA

ROMBERGGATA

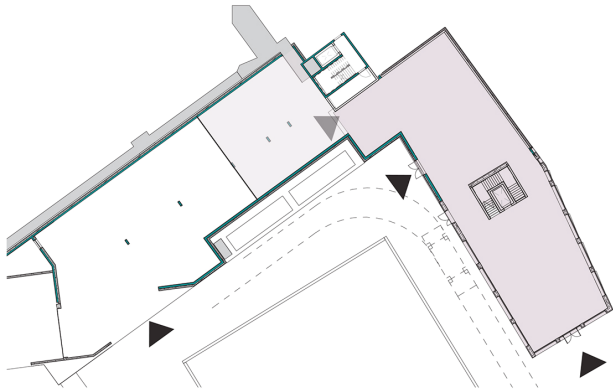
SCHULZES GATE

Oversiktsplan

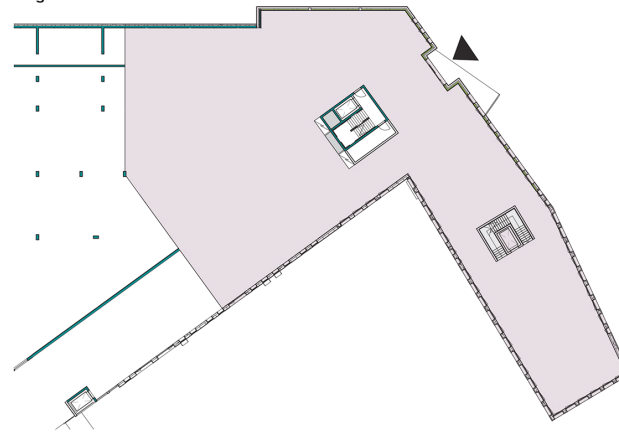


## NYE VESTFOLD TINGHUS

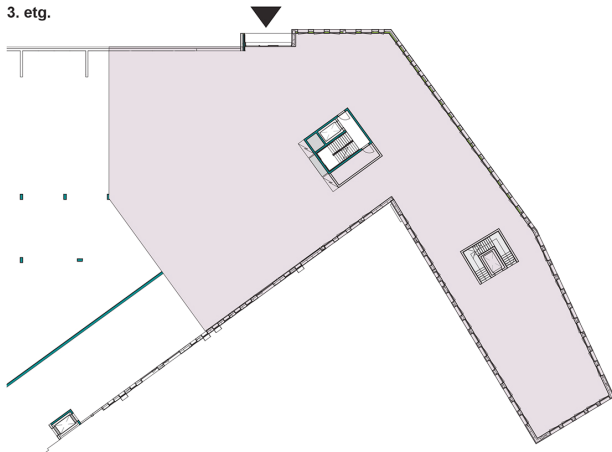
1. etg.



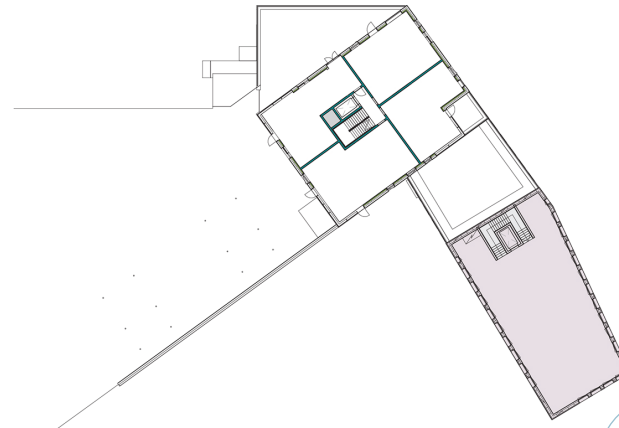
2. etg.



3. etg.



4. etg.



### AREALER

**1. etg**  
476 m<sup>2</sup> + P-areal

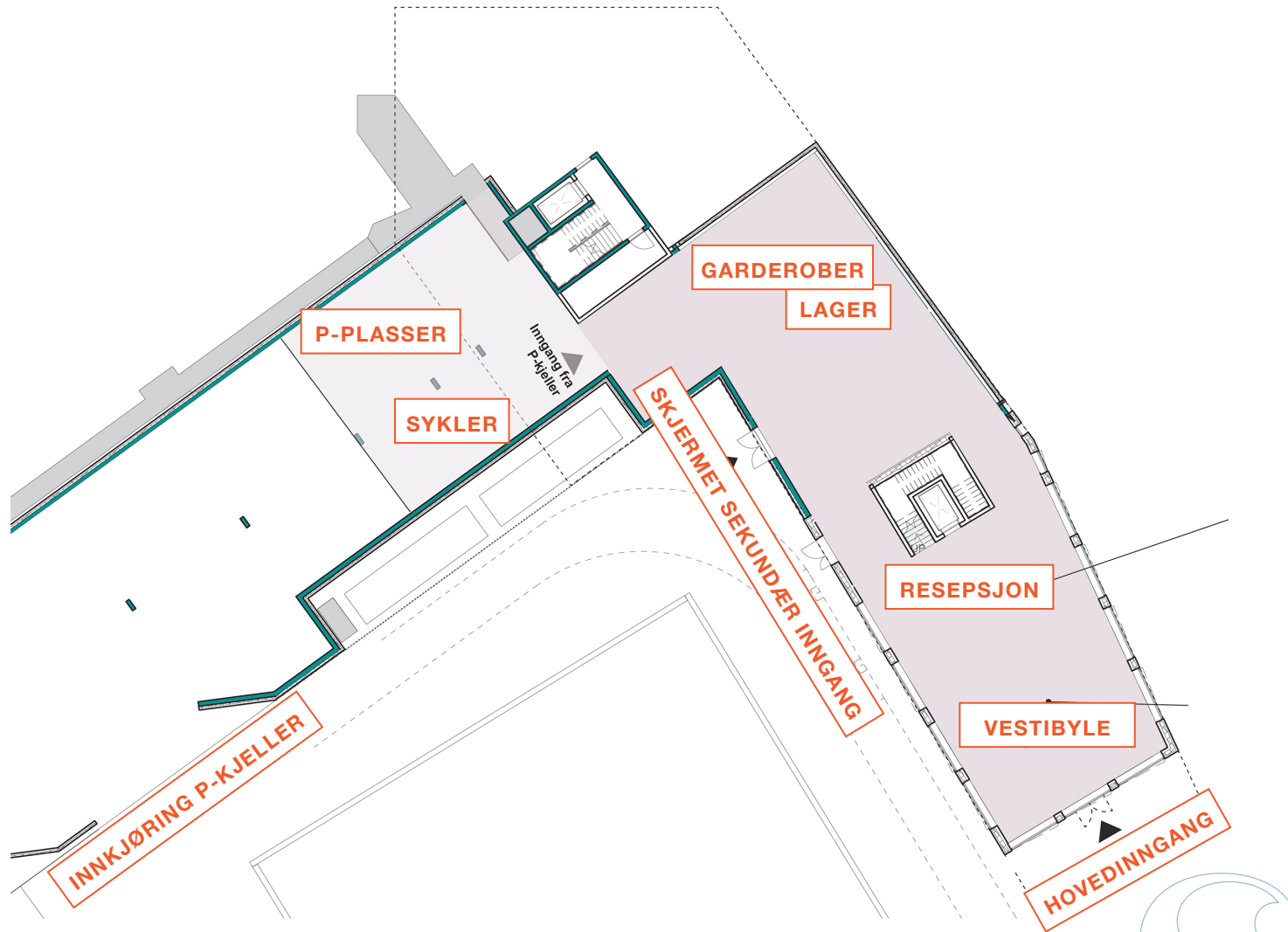
**2. etg**  
1280 m<sup>2</sup>

**3. etg**  
1280 m<sup>2</sup>

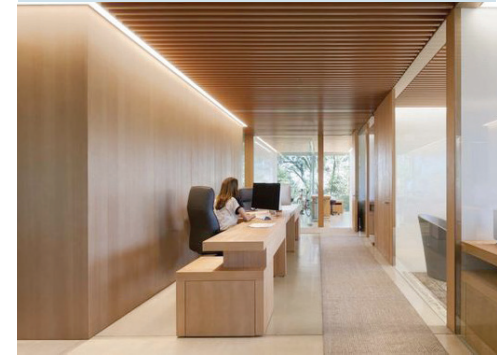
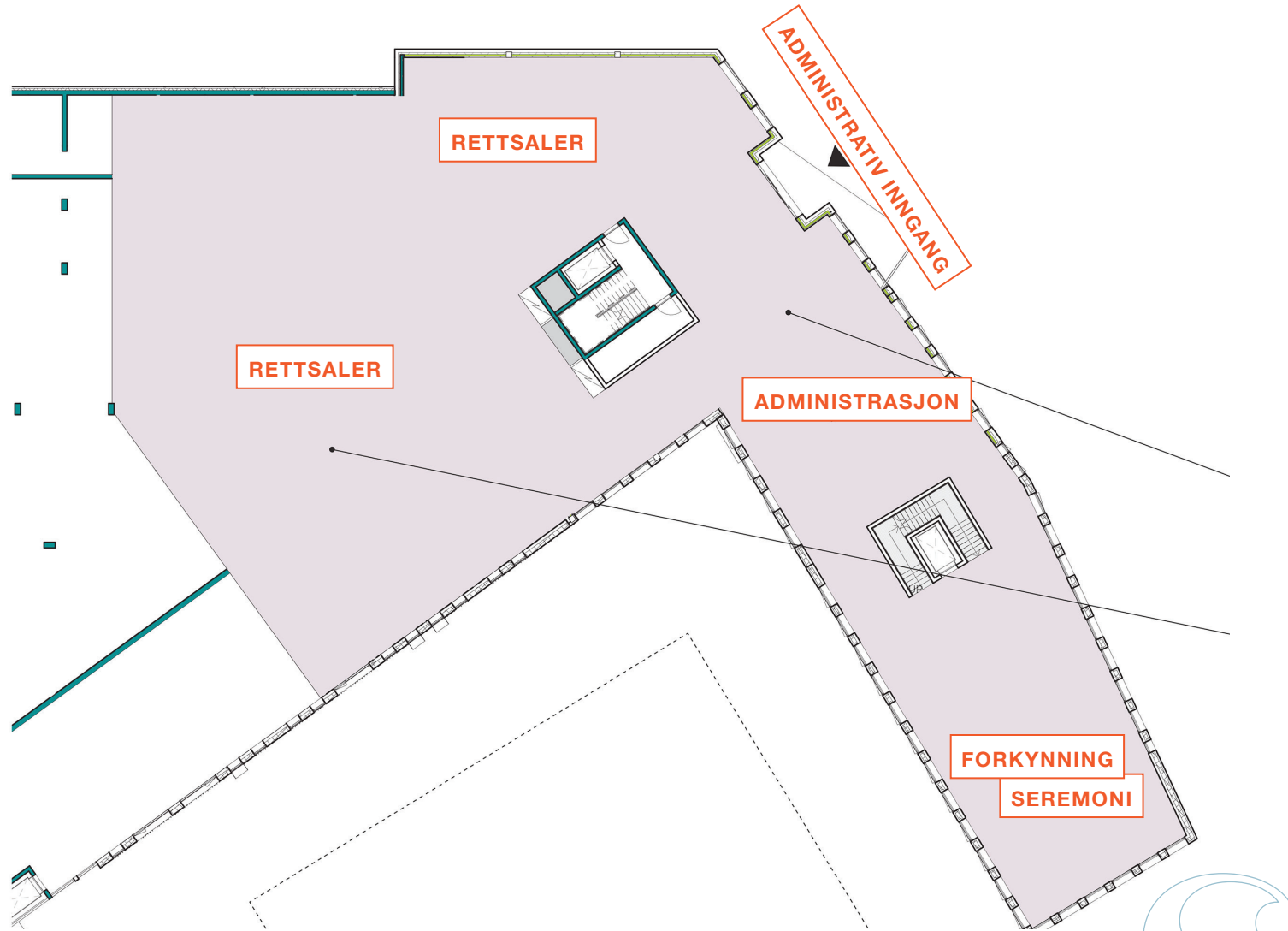
**4. etg**  
277 m<sup>2</sup>

01. – 04. plan

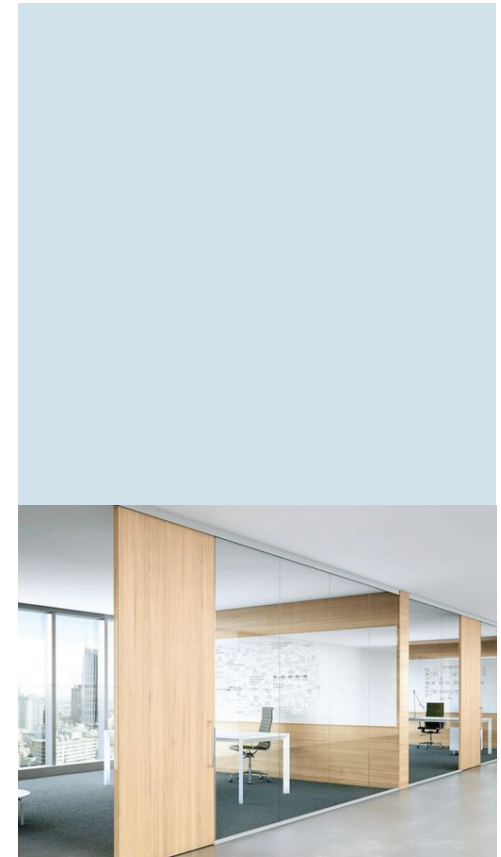
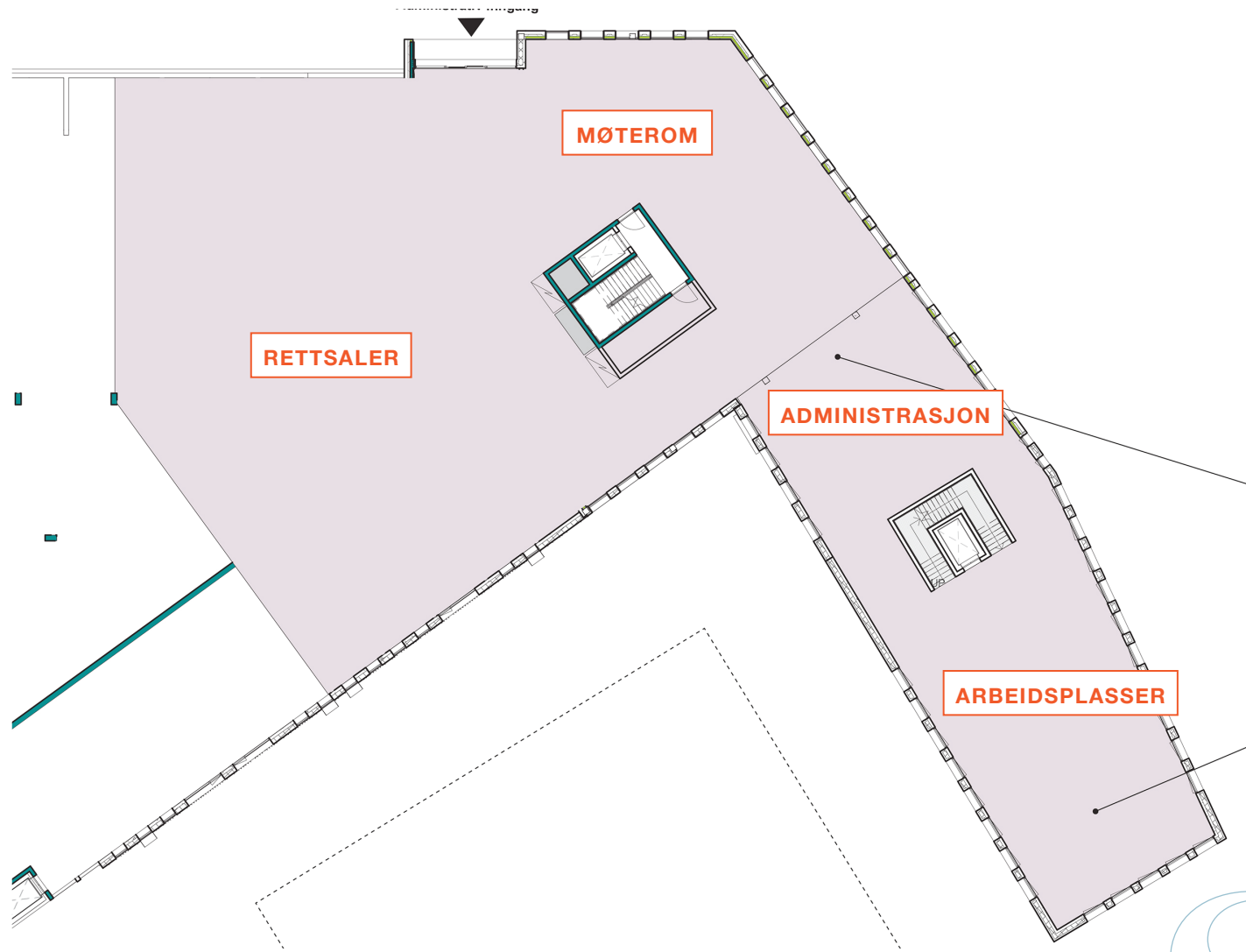




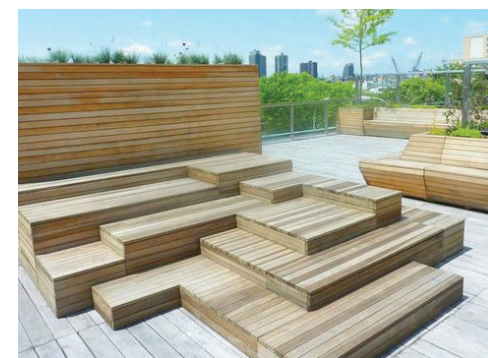
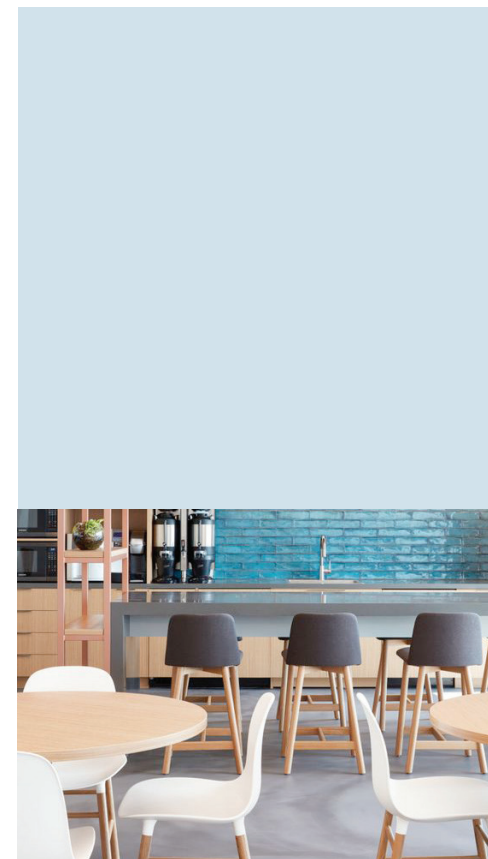
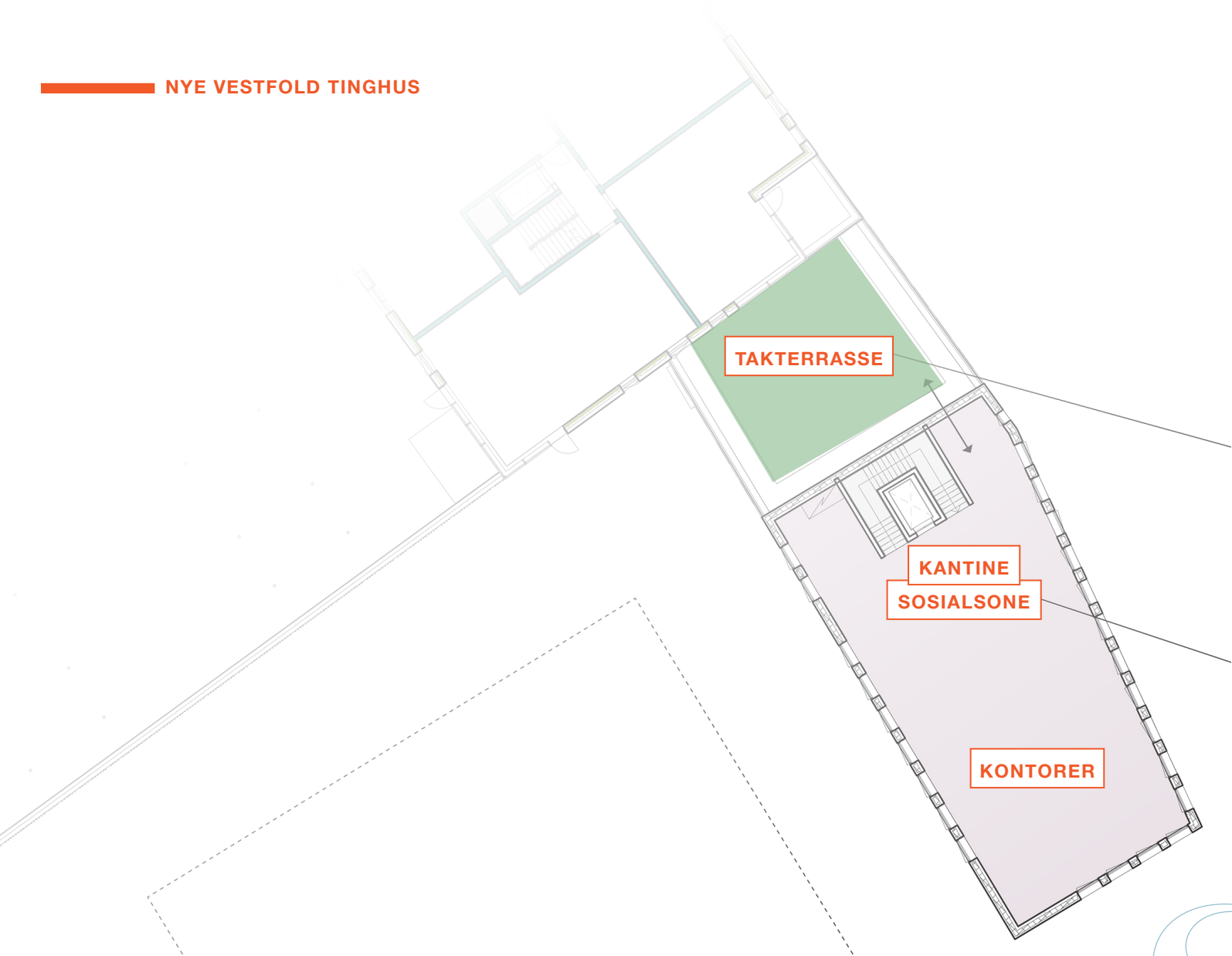














NYE VESTFOLD TINGHUS

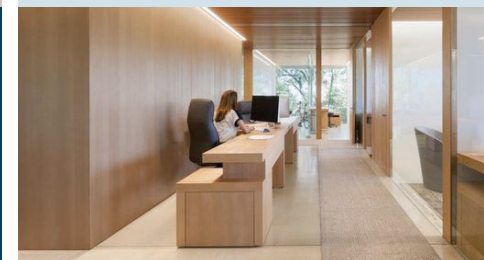


## STORGATA

Vertikale vinduer perforerer volumet, og danner et grid som gir bygget en formell og klassisk fremtoning. Steinfasaden underbygger de klassiske proposjonene. Et fleksibelt fasadekonsept kan enkelt tilpasses ulike romprogram og funksjoner.

Inngangssituasjon til bygget skjer i forbindelse med forplassen mot Storgata og får en sentralt plassert dør som er midtstilt på byggets fasade.

Arkitektonisk  
uttrykk fra Storgata





## SCHULTZES GATE / PRINSEGATA

Tinghusets funksjoner strekker seg oppover Schultz es gate, og artikuleringen av repetative vindus-åpninger gir bygget rytme og skaper en «base» for boligbygget over.

Det sammensatte volumet av tinghusfunksjoner og bolig får i forslaget både horisontal og vertikal retning, og er med på å skape et variert bybilde for området.

Byggets langside mot Schultz es gt. gir muligheter for flere inngangssituasjoner, noe som gagnar tinghusets strenge krav til soneinndeling – fra publikumsfunksjoner til ansatt og dommerfunksjoner.

Inngang  
fra Prinsegata







## Hovedinngang fra Storgata

### FLEKSIBILITET

Bygningsvolumet har stor fleksibilitet, for tilpasning til både spesialiserte og mer generelle funksjoner. Regulert høyde for bygget gir mulighet til varierte og generøse etasjehøyder.

Den smale bygningskroppen mot Storgata gir arealene spesielt gode dagslysforhold med elasisitet til både cellekontorer og aktivitetsbaserte arbeidsplasser.

Arealene mot Prinsegata gir mulighet til store sammenhengende flater for rettsaler av ulik størrelse og støttefunksjoner på en arealeffektiv måte.

Hovedinngangen mot Storgata gir en tydelig offentlig situasjon, med lyse og tilgjengelige arealer for vestibyle, ventarealer og resepsjon.

Flere ulike inngangssituasjoner gir bygget god fleksibilitet i programmeringen av ytre- og indre soner, for å ivareta sikkerhet og funksjon.

Ut mot Storgata får Tinghuset en ny forplass som understreker byggets formelle rolle i bysituasjonen og gir byen et nytt byrom.